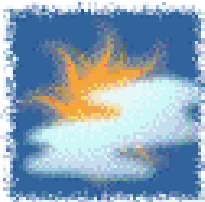
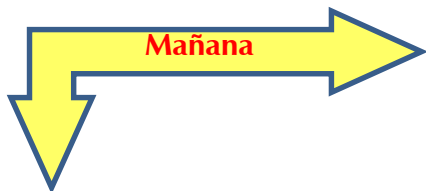




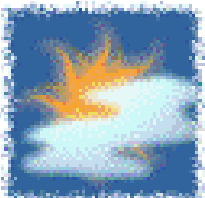
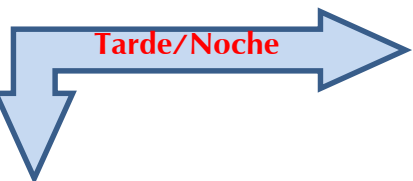
Cruz Roja Colombiana  
Seccional Guajira

# SISTEMA DE ALERTA TEMPRANA

## Estado del Tiempo - Ciudad de Riohacha



LIGERAMENTE NUBLADO



MAYORMENTE SOLEADO

**24 - ENERO- 2018**



**TEMPERATURA: MIN 25°C MAX 32°C**

**VIENTO**

**31 km/h ESTE.**

**PRESION ATMOSFERICA**

**1007 m.b.**

**HUMEDAD**

**62%**

**PUNTO DE ROCIO**

**21°C**



Cruz Roja Colombiana  
Seccional Guajira

# SISTEMA DE ALERTA TEMPRANA



Estado del Tiempo - Departamento de La Guajira

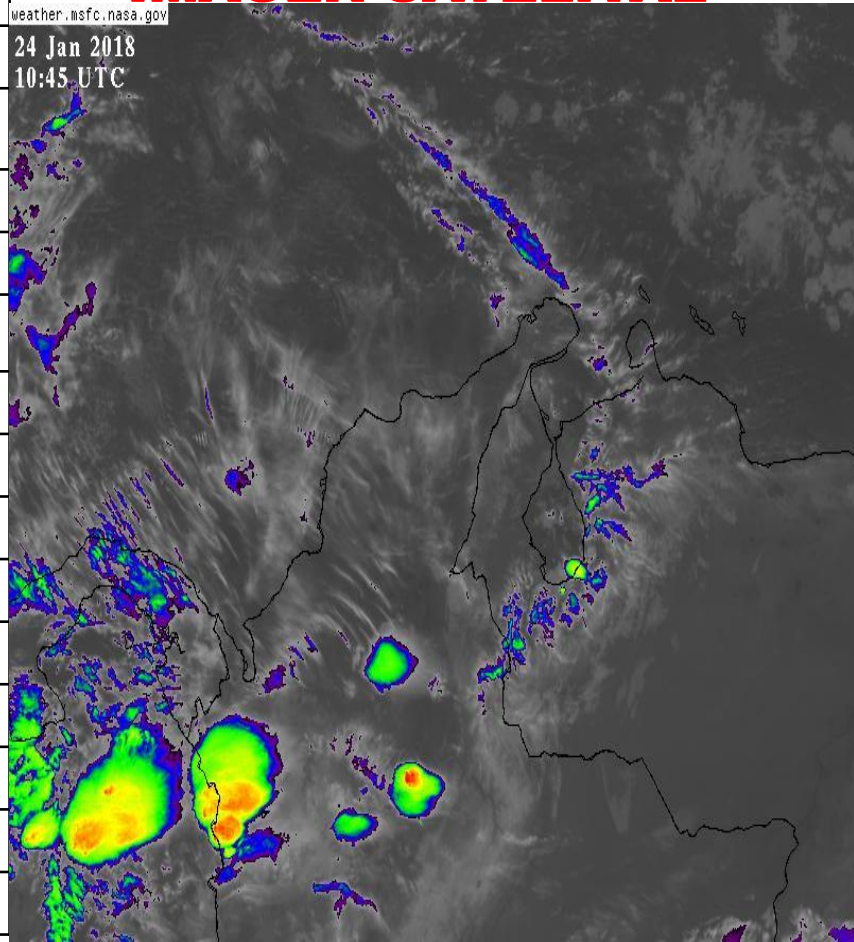
**24 - ENERO- 2018**

1	RIOHACHA	<i>LIGERAMENTE NUBLADO</i>
2	URIBIA	<i>MAYORMENTE SOLEADO</i>
3	MANAURE	<i>MAYORMENTE SOLEADO</i>
4	MAICAO	<i>MAYORMENTE SOLEADO</i>
5	ALBANIA	<i>LIGERAMENTE NUBLADO</i>
6	HATONUEVO	<i>MAYORMENTE SOLEADO</i>
7	BARRANCAS	<i>MAYORMENTE SOLEADO</i>
8	FONSECA	<i>MAYORMENTE SOLEADO</i>
9	DISTRACCION	<i>MAYORMENTE SOLEADO</i>
10	SAN JUAN	<i>MAYORMENTE SOLEADO</i>
11	EL MOLINO	<i>MAYORMENTE SOLEADO</i>
12	VILLANUEVA	<i>MAYORMENTE SOLEADO</i>
13	URUMITA	<i>MAYORMENTE SOLEADO</i>
14	LA JAGUA	<i>MAYORMENTE SOLEADO</i>
15	DIBULLA	<i>MAYORMENTE SOLEADO</i>

## IMAGEN SATELITAL

weather.msfc.nasa.gov

24 Jan 2018  
10:45 UTC



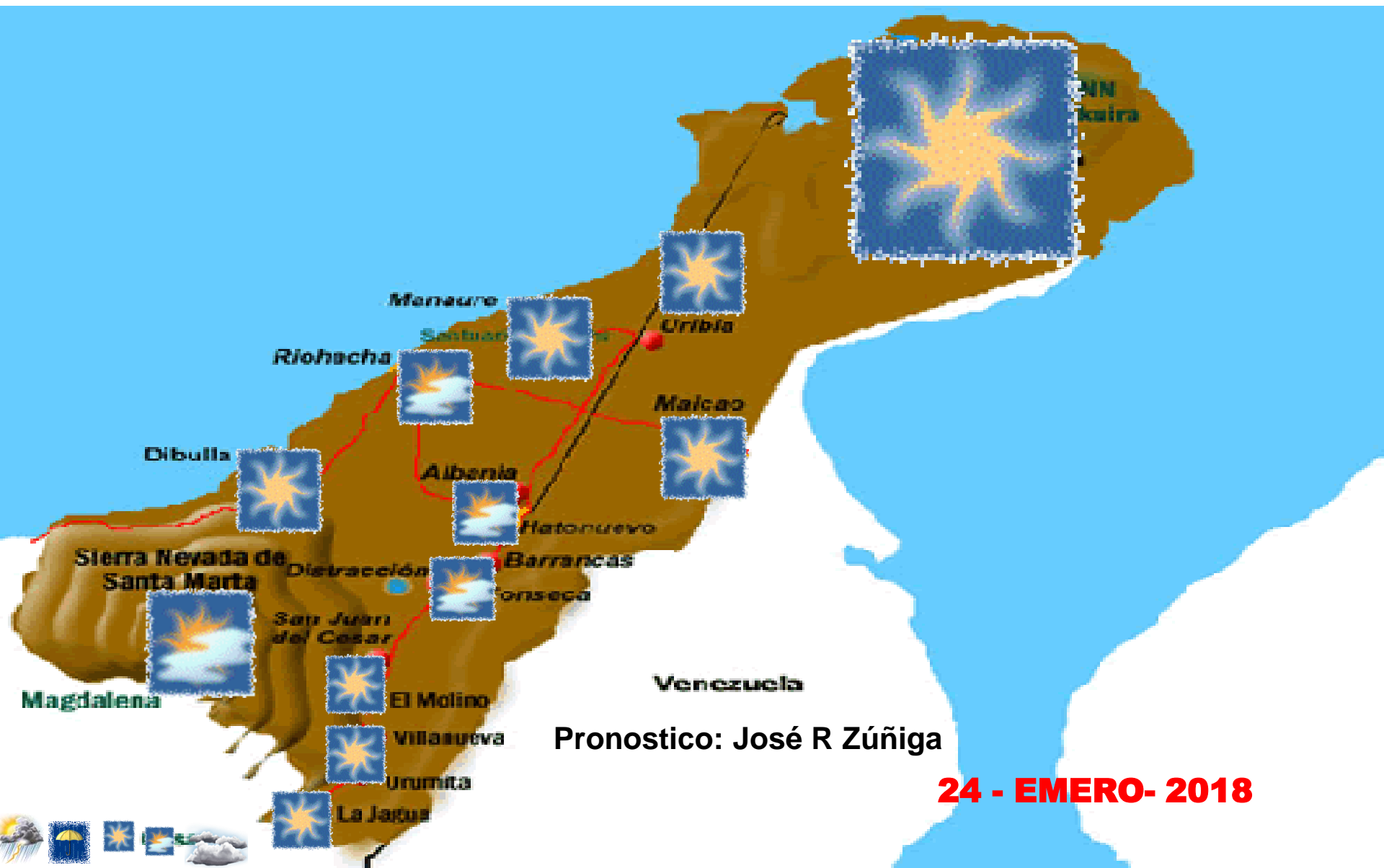


Cruz Roja Colombiana  
Seccional Guajira

# SISTEMA DE ALERTA TEMPRANA



## Estado del Tiempo - Departamento de La Guajira



Pronostico: José R Zúñiga

**24 - EMERO- 2018**





Cruz Roja Colombiana  
Seccional Guajira

# SISTEMA DE ALERTA TEMPRANA

Estado del Tiempo - Departamento de La Guajira



**24 - ENERO- 2018**

## ANALISIS METEOROLOGICO

El SAT Guajira informa que continuamos bajo condiciones meteorológicas muy estables con predominio totalmente seco y no se espera cambios en la tendencia durante lo que falta de esta semana debido al fortalecimiento de un sistema de alta presión (sistema anticiclónico) en el Mar Caribe, contaremos nuevamente con cielos de mayor a totalmente despejados, las condiciones de vientos alisios se mantendrán con velocidades entre moderados a fuertes con valores nuevamente aproximados en los 31 km/h, para hoy se espera cielo de mayor a totalmente soleado en la zona norte, en la zona media (Riohacha) cielo de ligeramente nublado a mayormente soleado, hacia el sur del Departamento y Sierra Nevada cielo de mayormente soleado con ligeros intervalos de nubosidad.

Continuamos bajo la **ADVERTENCIA** que la continuidad de un fortalecimiento de un sistema de alta presión seguirá lo que mantendrá considerablemente la velocidad de los vientos alisios sobre todo en horas de la mañana y medio día por ello se recomienda tomar precauciones, se podrían presentar caída de arboles débiles, redes eléctricas en mal estado, tejados y tapas de tanques elevados no asegurados entre otros.