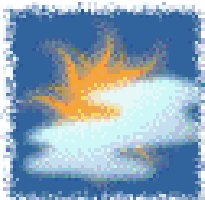
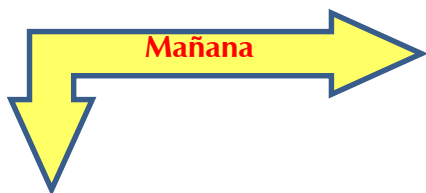




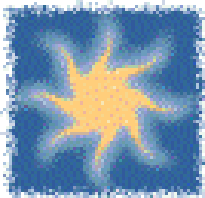
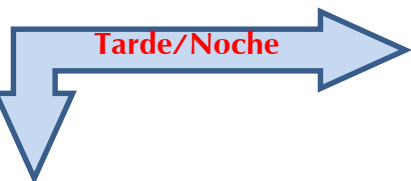
Cruz Roja Colombiana
Seccional Guajira

SISTEMA DE ALERTA TEMPRANA

Estado del Tiempo - Ciudad de Riohacha



PARCIALMENTE NUBLADO



SOLEADO

26 - ENERO- 2018



TEMPERATURA: MIN 24°C MAX 33°C

VIENTO

32 km/h ESTE.

PRESION ATMOSFERICA

1008 m.b.

HUMEDAD

66%

PUNTO DE ROCIO

21°C



Cruz Roja Colombiana
Seccional Guajira

SISTEMA DE ALERTA TEMPRANA



Estado del Tiempo - Departamento de La Guajira

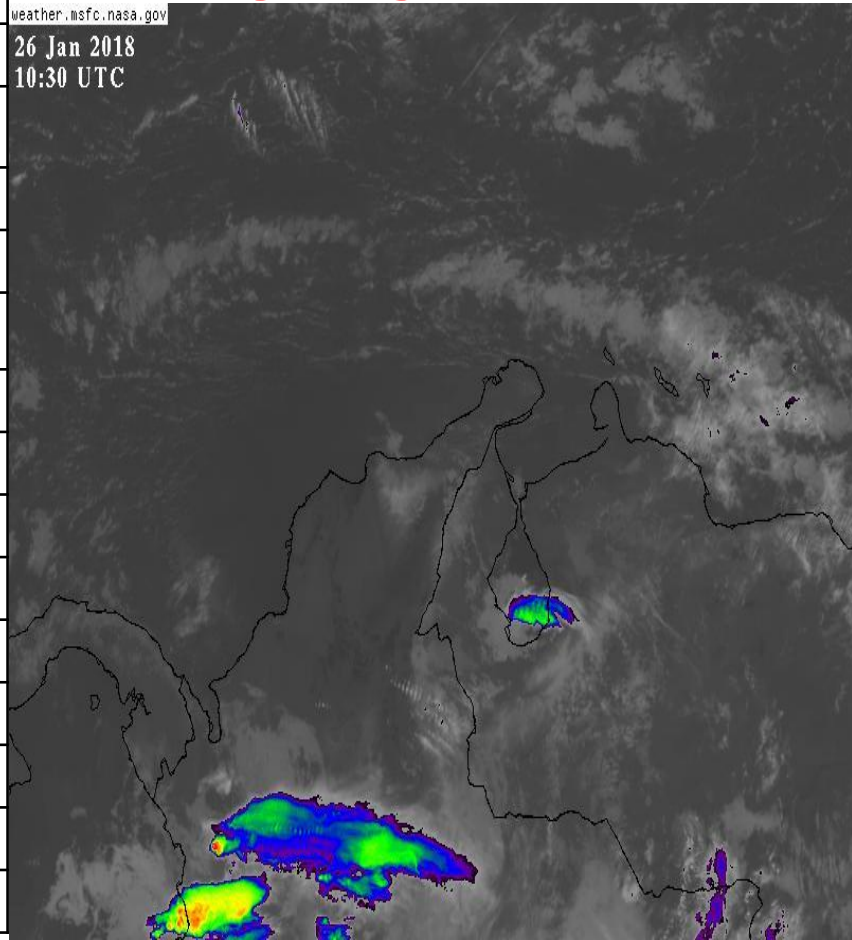
26 - ENERO- 2018

1	RIOHACHA	<i>PARCIALMENTE NUBLADO</i>
2	URIBIA	<i>SOLEADO</i>
3	MANAURE	<i>SOLEADO</i>
4	MAICAO	<i>SOLEADO</i>
5	ALBANIA	<i>PARCIALMENTE NUBLADO</i>
6	HATONUEVO	<i>PARCIALMENTE NUBLADO</i>
7	BARRANCAS	<i>SOLEADO</i>
8	FONSECA	<i>SOLEADO</i>
9	DISTRACCION	<i>SOLEADO</i>
10	SAN JUAN	<i>SOLEADO</i>
11	EL MOLINO	<i>SOLEADO</i>
12	VILLANUEVA	<i>SOLEADO</i>
13	URUMITA	<i>SOLEADO</i>
14	LA JAGUA	<i>SOLEADO</i>
15	DIBULLA	<i>SOLEADO</i>

IMAGEN SATELITAL

weather.msfc.nasa.gov

26 Jan 2018
10:30 UTC





Cruz Roja Colombiana
Seccional Guajira

SISTEMA DE ALERTA TEMPRANA

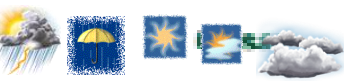


Estado del Tiempo - Departamento de La Guajira



Pronostico: José R Zúñiga

26 - EMERO- 2018





Cruz Roja Colombiana
Seccional Guajira

SISTEMA DE ALERTA TEMPRANA

Estado del Tiempo - Departamento de La Guajira



26 - ENERO- 2018

ANALISIS METEOROLOGICO

El SAT Guajira informa que habrá continuidad de las condiciones meteorológicas mayormente estables con predominio de tiempo seco a lo largo del fin de semana, para la próxima semana la atmosfera podría presentar algunos lo que podría dar paso a algunas lluvias ligeras. durante los días viernes, sábado y domingo contaremos con cielos de mayor a totalmente despejados, las condiciones de vientos alisios se mantendrán con velocidades entre moderados a fuertes para el día domingo se espera un mayor aumento en la velocidad de los vientos que podrían llegar a valores aproximados en los 36 km/h con ráfagas aun mayores, para hoy se espera cielo totalmente soleado en la zona norte, en la zona media (Riohacha) cielo de parcialmente nublado a totalmente soleado, hacia el sur del Departamento y Sierra Nevada cielo totalmente soleado.

Continuamos bajo la **ADVERTENCIA** que la continuidad de un fortalecimiento de un sistema de alta presión seguirá lo que mantiene escasa nubosidad, fortalecimiento en la velocidad de los vientos alisios y la escasa concentración de humedad en el aire lo que puede generar la formación de incendios en la cobertura vegetal sobre todo en nuestros sistemas montañosos. Debido a los días ventosos se recomienda tomar