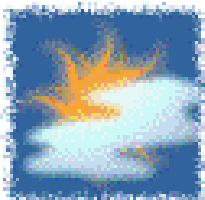
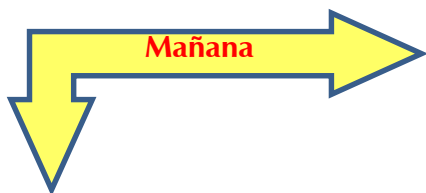




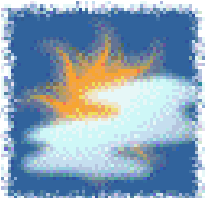
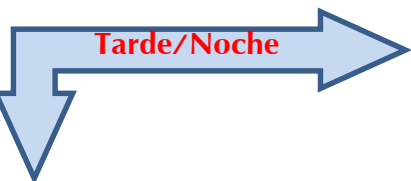
Cruz Roja Colombiana
Seccional Guajira

SISTEMA DE ALERTA TEMPRANA

Estado del Tiempo - Ciudad de Riohacha



PARCIALMENTE NUBLADO



LIGERAMENTE NUBLADO

01 - FEBRERO- 2018



TEMPERATURA: MIN 24°C MAX 33°C

VIENTO

30 km/h ESTE.

PRESION ATMOSFERICA

1006 m.b.

HUMEDAD

52%

PUNTO DE ROCIO

19°C



Cruz Roja Colombiana
Seccional Guajira

SISTEMA DE ALERTA TEMPRANA



Estado del Tiempo - Departamento de La Guajira

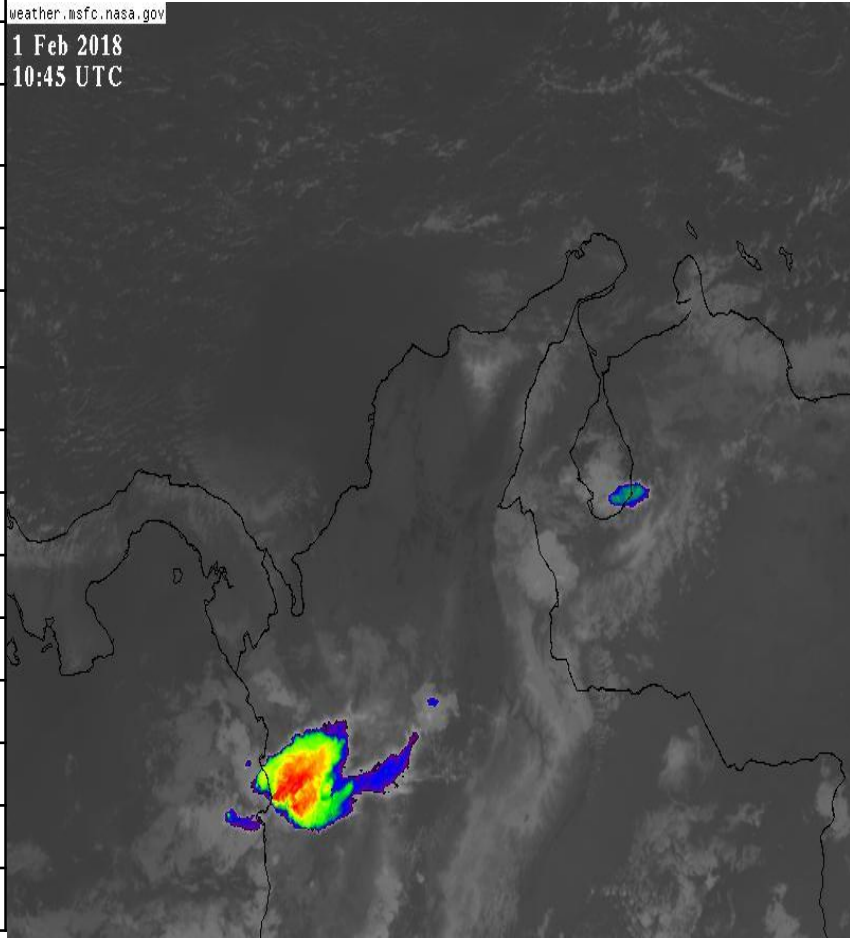
01- FEBRERO- 2018

1	RIOHACHA	<i>PARCIALMENTE NUBLADO</i>
2	URIBIA	<i>SOLEADO</i>
3	MANAURE	<i>SOLEADO</i>
4	MAICAO	<i>SOLEADO</i>
5	ALBANIA	<i>PARCIALMENTE NUBLADO</i>
6	HATONUEVO	<i>PARCIALMENTE NUBLADO</i>
7	BARRANCAS	<i>LIGERAMENTE NUBLADO</i>
8	FONSECA	<i>LIGERAMENTE NUBLADO</i>
9	DISTRACCION	<i>LIGERAMENTE NUBLADO</i>
10	SAN JUAN	<i>LIGERAMENTE NUBLADO</i>
11	EL MOLINO	<i>SOLEADO</i>
12	VILLANUEVA	<i>SOLEADO</i>
13	URUMITA	<i>SOLEADO</i>
14	LA JAGUA	<i>SOLEADO</i>
15	DIBULLA	<i>SOLEADO</i>

IMAGEN SATELITAL

weather.msfc.nasa.gov

1 Feb 2018
10:45 UTC



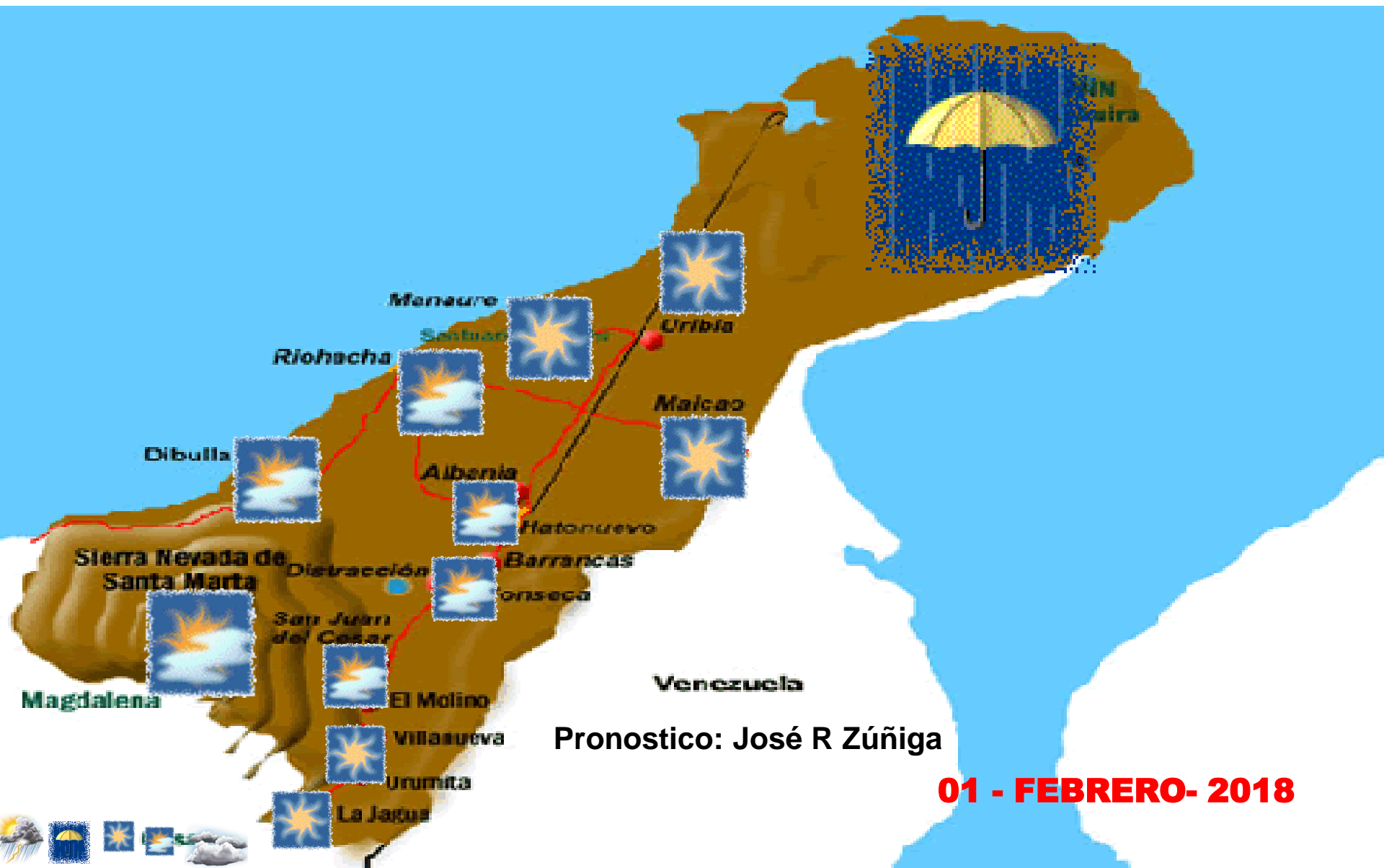


Cruz Roja Colombiana
Seccional Guajira

SISTEMA DE ALERTA TEMPRANA



Estado del Tiempo - Departamento de La Guajira





Cruz Roja Colombiana
Seccional Guajira

SISTEMA DE ALERTA TEMPRANA

Estado del Tiempo - Departamento de La Guajira



01 - FEBRERO- 2018

ANALISIS METEOROLOGICO

El SAT Guajira informa que las condiciones meteorológicas esperadas serán variables con predominio de tiempo mayormente seco pero con probabilidad de precipitaciones ligeras en las zonas norte extrema del Departamento y sectores de Albania y Hatonuevo por la entrada de aire húmedo combinado con el calor diurno se podrían presentar lluvias sobre todo en horas de la mañana. En el transcurso del día de hoy contaremos con cielos de parcialmente cubiertos a totalmente despejados, las condiciones de vientos alisios se tornaran nuevamente con velocidades de moderadas a fuertes, para hoy se esperan lluvias ligeras en jurisdicción aledaña a la Serrania de la Makuyra, con cielo de mayor a totalmente soleado el resto de la zona norte, en la zona media (Riohacha) cielo de parcial a ligeramente nublado, hacia el sur del Departamento y Sierra Nevada cielo parcial a ligeramente nublado con probabilidades de lluvias en sectores de Albania y Hatonuevo.

Para el día de hoy o mañana viernes tendremos la entrada de aire húmedo que dará origen a precipitaciones ligeras y rápidas, sin embargo la ADVERTENCIA continua ya que se puede generar la formación de incendios en la cobertura vegetal sobre todo en nuestros sistemas montañosos. Debido a los días ventosos, poca presencia