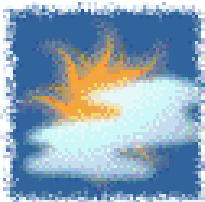




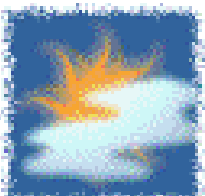
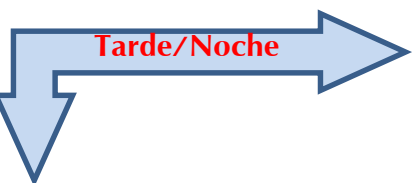
Cruz Roja Colombiana
Seccional Guajira

SISTEMA DE ALERTA TEMPRANA

Estado del Tiempo - Ciudad de Riohacha



PARCIALMENTE NUBLADO



LIGERAMENTE NUBLADO

06 - FEBRERO- 2018



TEMPERATURA: MIN 23°C MAX 32°C

VIENTO

32 km/h ESTE.

PRESION ATMOSFERICA

1010 m.b.

HUMEDAD

84%

PUNTO DE ROCIO

22°C



Cruz Roja Colombiana
Seccional Guajira

SISTEMA DE ALERTA TEMPRANA



Estado del Tiempo - Departamento de La Guajira

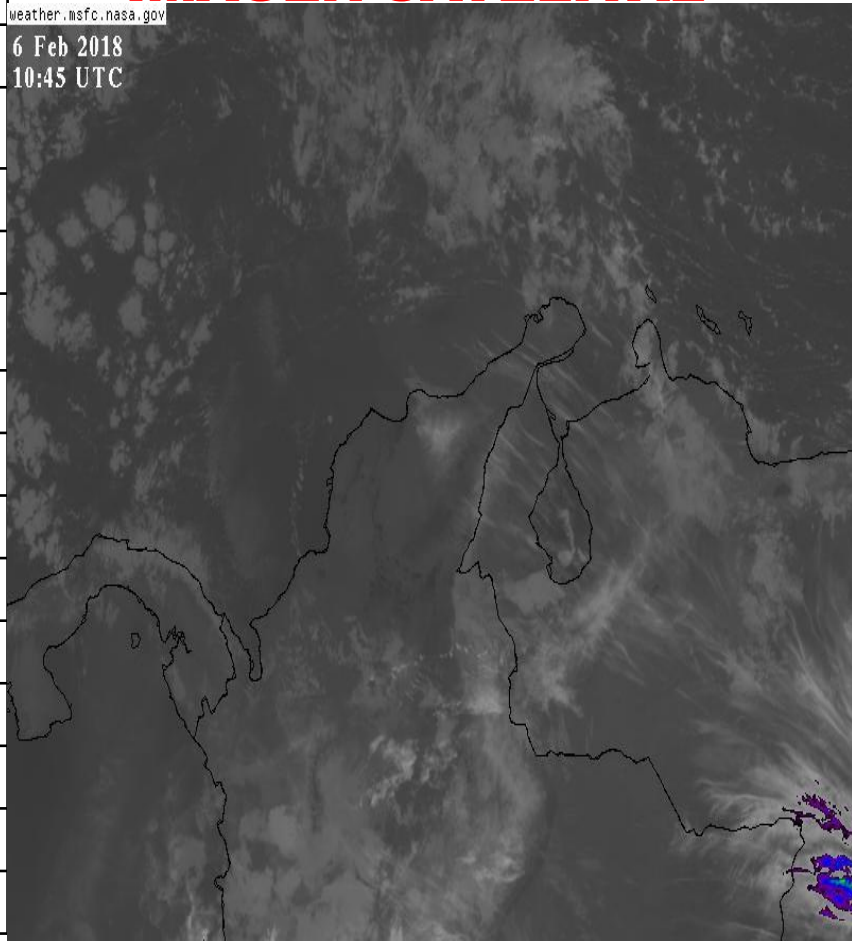
06- FEBRERO- 2018

1	RIOHACHA	<i>PARCIALMENTE NUBLADO</i>
2	URIBIA	<i>MAYORMENTE NUBLADO</i>
3	MANAURE	<i>MAYORMENTE NUBLADO</i>
4	MAICAO	<i>MAYORMENTE NUBLADO</i>
5	ALBANIA	<i>PARCIALMENTE NUBLADO</i>
6	HATONUEVO	<i>LIGERAMENTE NUBLADO</i>
7	BARRANCAS	<i>LIGERAMENTE NUBLADO</i>
8	FONSECA	<i>LIGERAMENTE NUBLADO</i>
9	DISTRACCION	<i>LIGERAMENTE NUBLADO</i>
10	SAN JUAN	<i>LIGERAMENTE NUBLADO</i>
11	EL MOLINO	<i>LIGERAMENTE NUBLADO</i>
12	VILLANUEVA	<i>LIGERAMENTE NUBLADO</i>
13	URUMITA	<i>LIGERAMENTE NUBLADO</i>
14	LA JAGUA	<i>LIGERAMENTE NUBLADO</i>
15	DIBULLA	<i>LIGERAMENTE NUBLADO</i>

IMAGEN SATELITAL

weather.msfc.nasa.gov

6 Feb 2018
10:45 UTC



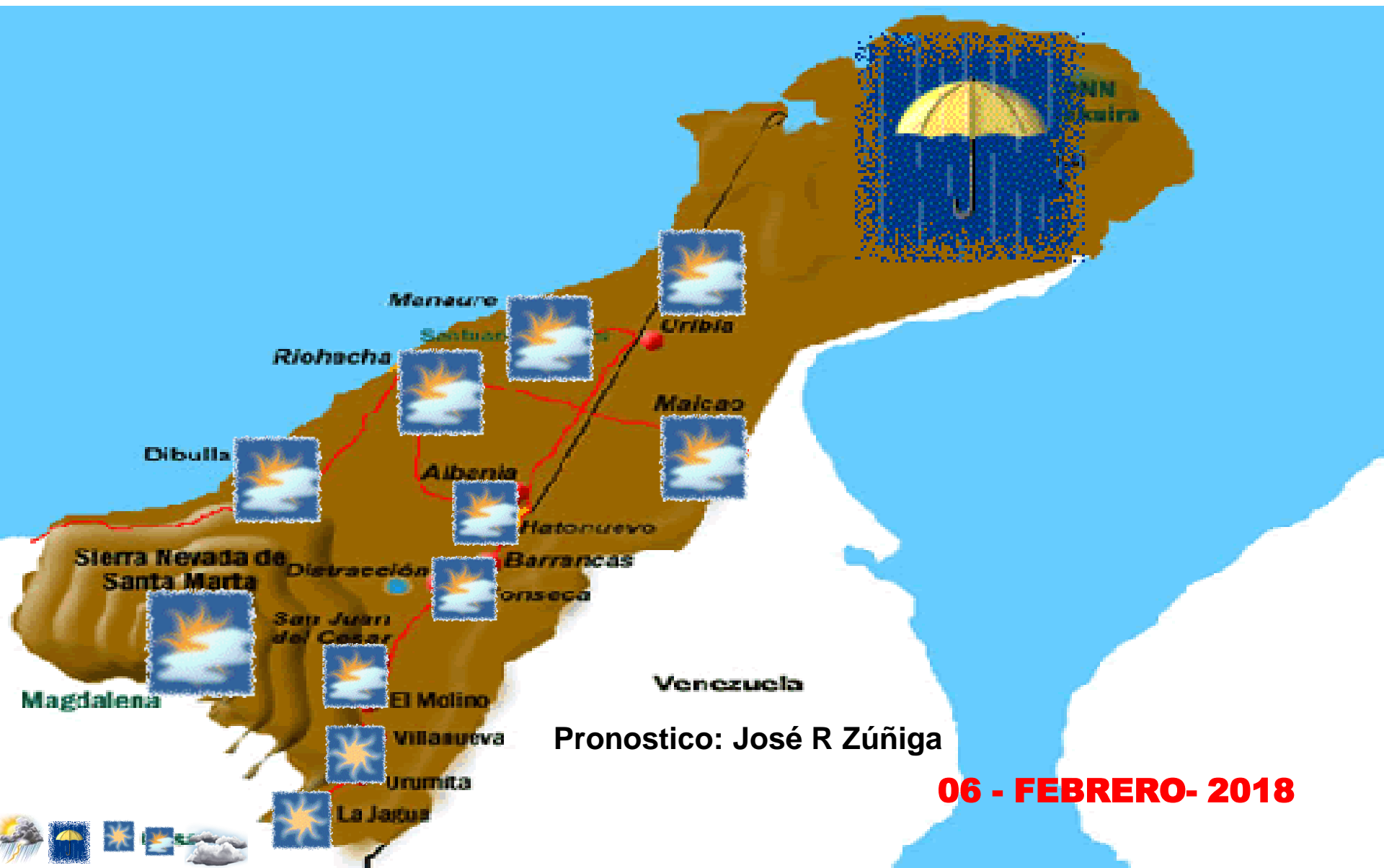


Cruz Roja Colombiana
Seccional Guajira

SISTEMA DE ALERTA TEMPRANA

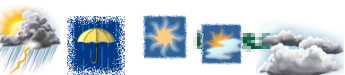


Estado del Tiempo - Departamento de La Guajira



Pronostico: José R Zúñiga

06 - FEBRERO- 2018





Cruz Roja Colombiana
Seccional Guajira

SISTEMA DE ALERTA TEMPRANA

Estado del Tiempo - Departamento de La Guajira



06 - FEBRERO- 2018

ANALISIS METEOROLOGICO

El SAT Guajira informa que las condiciones meteorológicas esperadas serán variables con probabilidad de lloviznas a lluvias ligeras por nubosidad arrastrada por los vientos provenientes del este en la zona norte el resto del Departamento espera condiciones mas estables con cielos de parcial a ligeramente cubiertos. A partir de hoy el miércoles y el jueves se espera presentara un fortalecimiento en la velocidad de los vientos alisios de moderados a fuertes, para hoy se espera cielo de mayor a ligeramente cubiertos con presencia de lluvias ligeras y rápidas en la zona norte, en la zona media (Riohacha) cielo de parcial a ligeramente nublado sin descartar la probabilidad de lloviznas en horas de la mañana, hacia el sur del Departamento y Sierra Nevada cielo de ligera a parcialmente nublado.

Por efecto del fortalecimiento de los vientos alisios será arrastrada nubosidad al Departamento que vendrán acompañadas de lluvias ligeras, continuaremos con temperaturas agradables, sin embargo no se descarta la generación de formación de incendios en la cobertura vegetal sobre todo en nuestros sistemas montañosos.

El viento para hoy tendrá velocidades de moderadas a fuertes hasta de 32 km/h y ráfagas hasta de 38 km/h con dirección predominante del Este, se espera una