

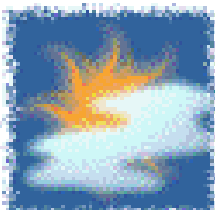


Cruz Roja Colombiana  
Seccional Guajira

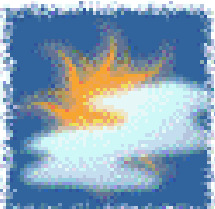
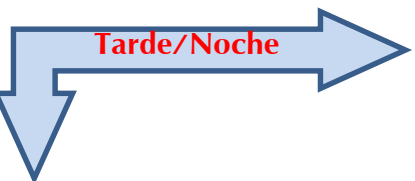
# SISTEMA DE ALERTA TEMPRANA



## Estado del Tiempo - Ciudad de Riohacha



MAYORMENTE SOLEADO



PARCIALMENTE NUBLADO

**15 - FEBRERO- 2018**



**TEMPERATURA: MIN 24°C MAX 31°C**

**VIENTO**

**31 km/h ESTE.**

**PRESION ATMOSFERICA**

**1010 m.b.**

**HUMEDAD**

**55%**

**PUNTO DE ROCIO**

**18°C**



Cruz Roja Colombiana  
Seccional Guajira

# SISTEMA DE ALERTA TEMPRANA



## Estado del Tiempo - Departamento de La Guajira

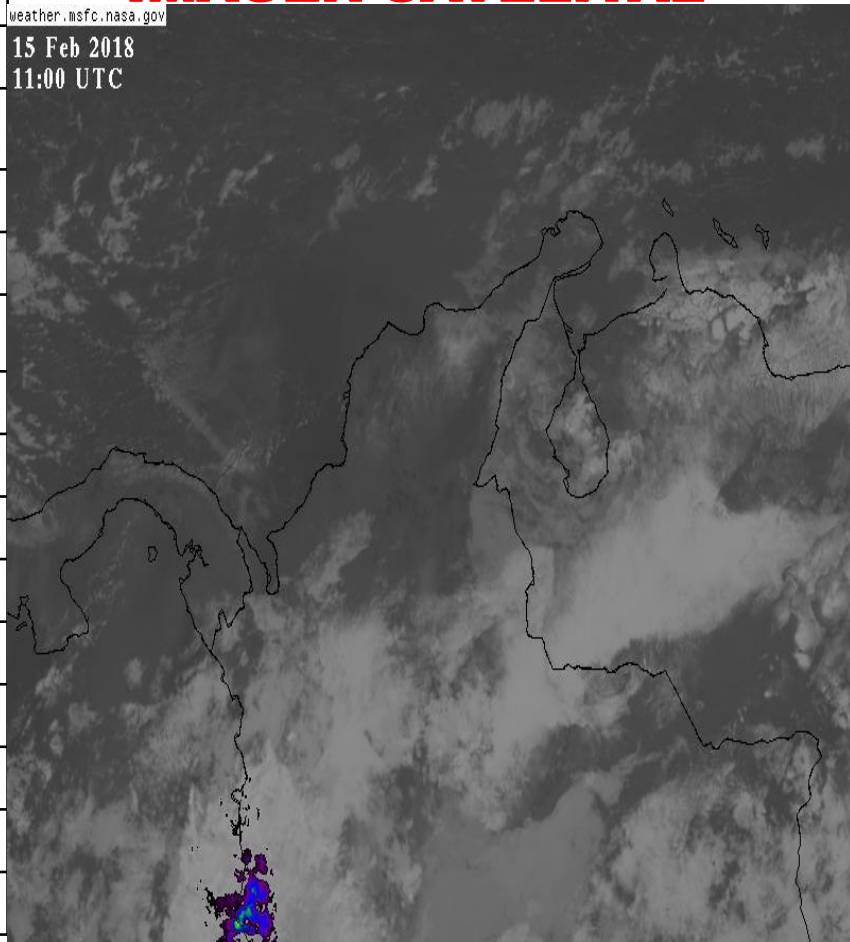
### 15- FEBRERO- 2018

1	RIOHACHA	<i>PARCIALMENTE NUBLADO</i>
2	URIBIA	<i>MAYORMENTE SOLEADO</i>
3	MANAURE	<i>MAYORMENTE SOLEADO</i>
4	MAICAO	<i>PARCIALMENTE NUBLADO</i>
5	ALBANIA	<i>PARCIALMENTE NUBLADO</i>
6	HATONUEVO	<i>PARCIALMENTE NUBLADO</i>
7	BARRANCAS	<i>PARCIALMENTE NUBLADO</i>
8	FONSECA	<i>PARCIALMENTE NUBLADO</i>
9	DISTRACCION	<i>PARCIALMENTE NUBLADO</i>
10	SAN JUAN	<i>PARCIALMENTE NUBLADO</i>
11	EL MOLINO	<i>PARCIALMENTE NUBLADO</i>
12	VILLANUEVA	<i>PARCIALMENTE NUBLADO</i>
13	URUMITA	<i>PARCIALMENTE NUBLADO</i>
14	LA JAGUA	<i>PARCIALMENTE NUBLADO</i>
15	DIBULLA	<i>PARCIALMENTE NUBLADO</i>

### IMAGEN SATELITAL

[weather.msfc.nasa.gov](http://weather.msfc.nasa.gov)

15 Feb 2018  
11:00 UTC



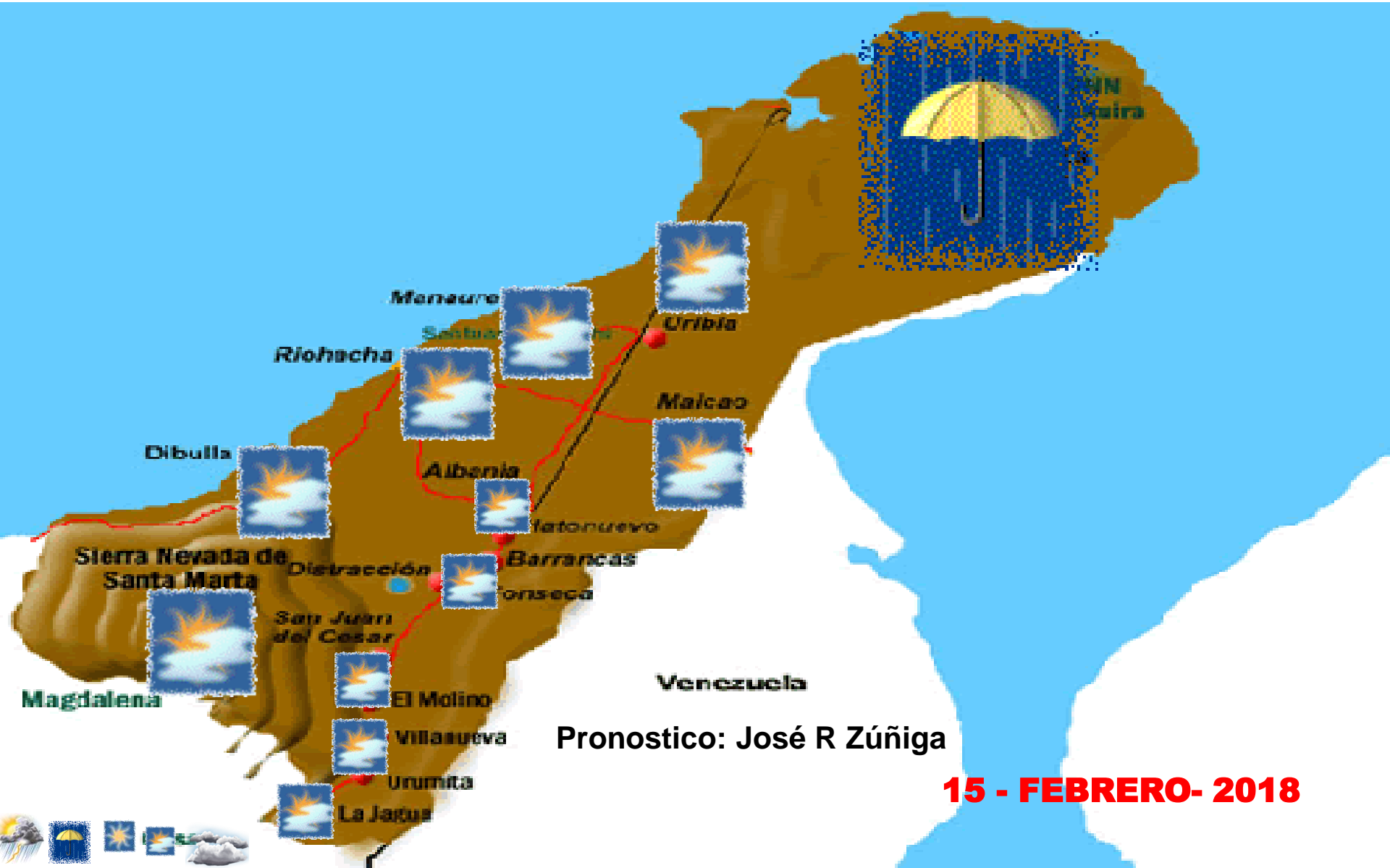


Cruz Roja Colombiana  
Seccional Guajira

# SISTEMA DE ALERTA TEMPRANA

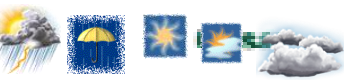


## Estado del Tiempo - Departamento de La Guajira



Pronostico: José R Zúñiga

**15 - FEBRERO- 2018**





Cruz Roja Colombiana  
Seccional Guajira

# SISTEMA DE ALERTA TEMPRANA

Estado del Tiempo - Departamento de La Guajira



**15 - FEBRERO- 2018**

## **ANALISIS METEOROLOGICO**

El SAT Guajira informa que las condiciones meteorológicas esperadas serán nuevamente variables con probabilidad de que se registren lluvias ligeras sobre todo en horas de la mañana en múltiples sectores del Departamento por la presencia de un sistema de baja presión en la costa caribe colombiana, contaremos con cielos de mayormente despejados a parcialmente cubiertos. los vientos alisios aumentaran nuevamente en su intensidad y se esperan rangos entre moderados a fuertes, para hoy se espera cielo de mayormente soleado a ligeramente nublado con probabilidad de lluvias en la zona norte, en la zona media (Riohacha) cielo de mayormente soleado a parcialmente nublado no se descarta la probabilidad de lluvias, hacia el sur del Departamento y Sierra Nevada cielo de mayormente despejado a parcialmente cubiertos con probabilidad de lluvias.

**ADVERTIMOS Y RECOMENDAMOS** a las autoridades de emergencias y comunidad en general tomar medidas preventivas ya que continua alta la probabilidad de formación de incendios en la cobertura vegetal sobre todo en nuestros sistemas montañosos.

El viento para hoy tendrá velocidades de fuertes hasta de 31 km/h y ráfagas hasta