

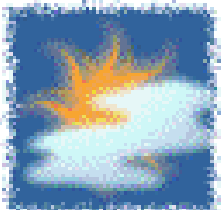
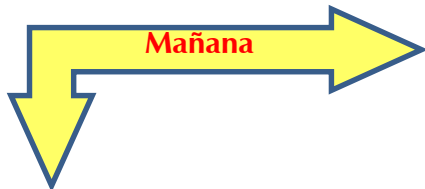


Cruz Roja Colombiana  
Seccional Guajira

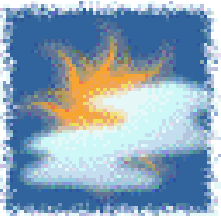
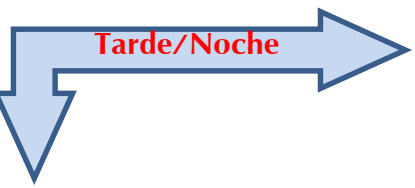
# SISTEMA DE ALERTA TEMPRANA



## Estado del Tiempo - Ciudad de Riohacha



LIGERAMENTE NUBLADO



LIGERAMENTE NUBLADO

**24 - FEBRERO- 2018**



**TEMPERATURA: MIN 23°C MAX 31°C**

<b>VIENTO</b> 23 km/h NORESTE.	<b>HUMEDAD</b> 83%
<b>PRESION ATMOSFERICA</b> 1012 m.b.	<b>PUNTO DE ROCIO</b> 20°C



Cruz Roja Colombiana  
Seccional Guajira

# SISTEMA DE ALERTA TEMPRANA

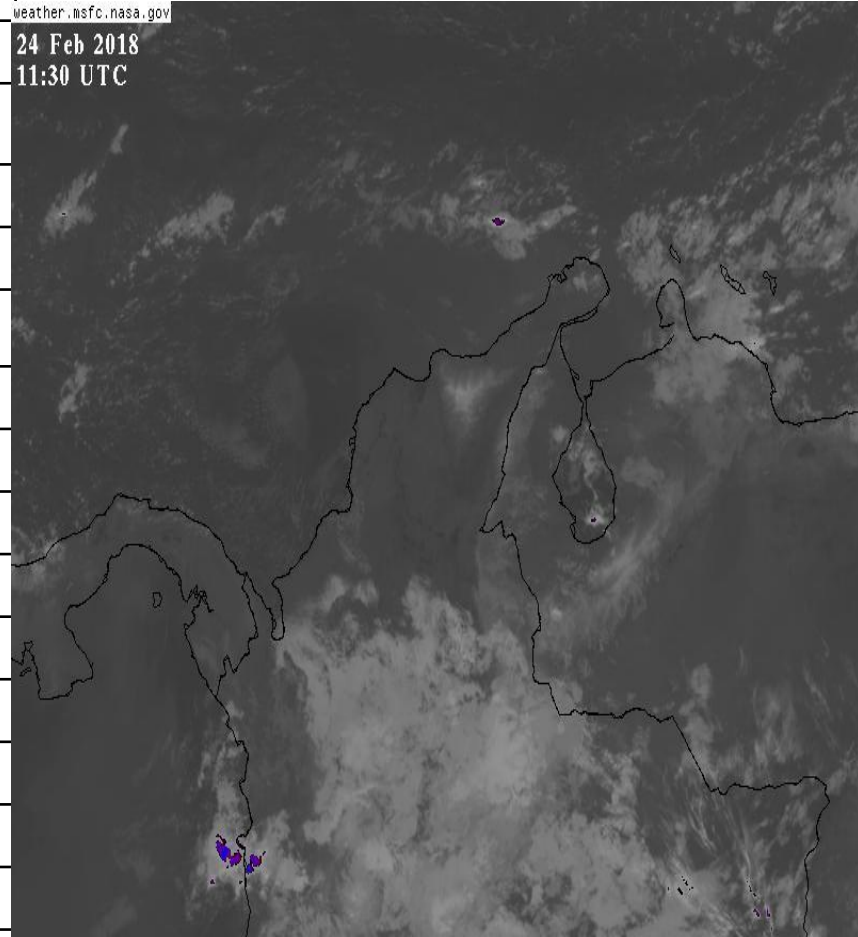


Estado del Tiempo - Departamento de La Guajira

**24 - FEBRERO- 2018**

1	RIOHACHA	<i>LIGERAMENTE NUBLADO</i>
2	URIBIA	<i>PARCIALMENTE NUBLADO</i>
3	MANAURE	<i>LIGERAMENTE NUBLADO</i>
4	MAICAO	<i>LIGERAMENTE NUBLADO</i>
5	ALBANIA	<i>LIGERAMENTE NUBLADO</i>
6	HATONUEVO	<i>LIGERAMENTE NUBLADO</i>
7	BARRANCAS	<i>LIGERAMENTE NUBLADO</i>
8	FONSECA	<i>LIGERAMENTE NUBLADO</i>
9	DISTRACCION	<i>LIGERAMENTE NUBLADO</i>
10	SAN JUAN	<i>LIGERAMENTE NUBLADO</i>
11	EL MOLINO	<i>SOLEADO</i>
12	VILLANUEVA	<i>SOLEADO</i>
13	URUMITA	<i>SOLEADO</i>
14	LA JAGUA	<i>SOLEADO</i>
15	DIBULLA	<i>SOLEADO</i>

## IMAGEN SATELITAL



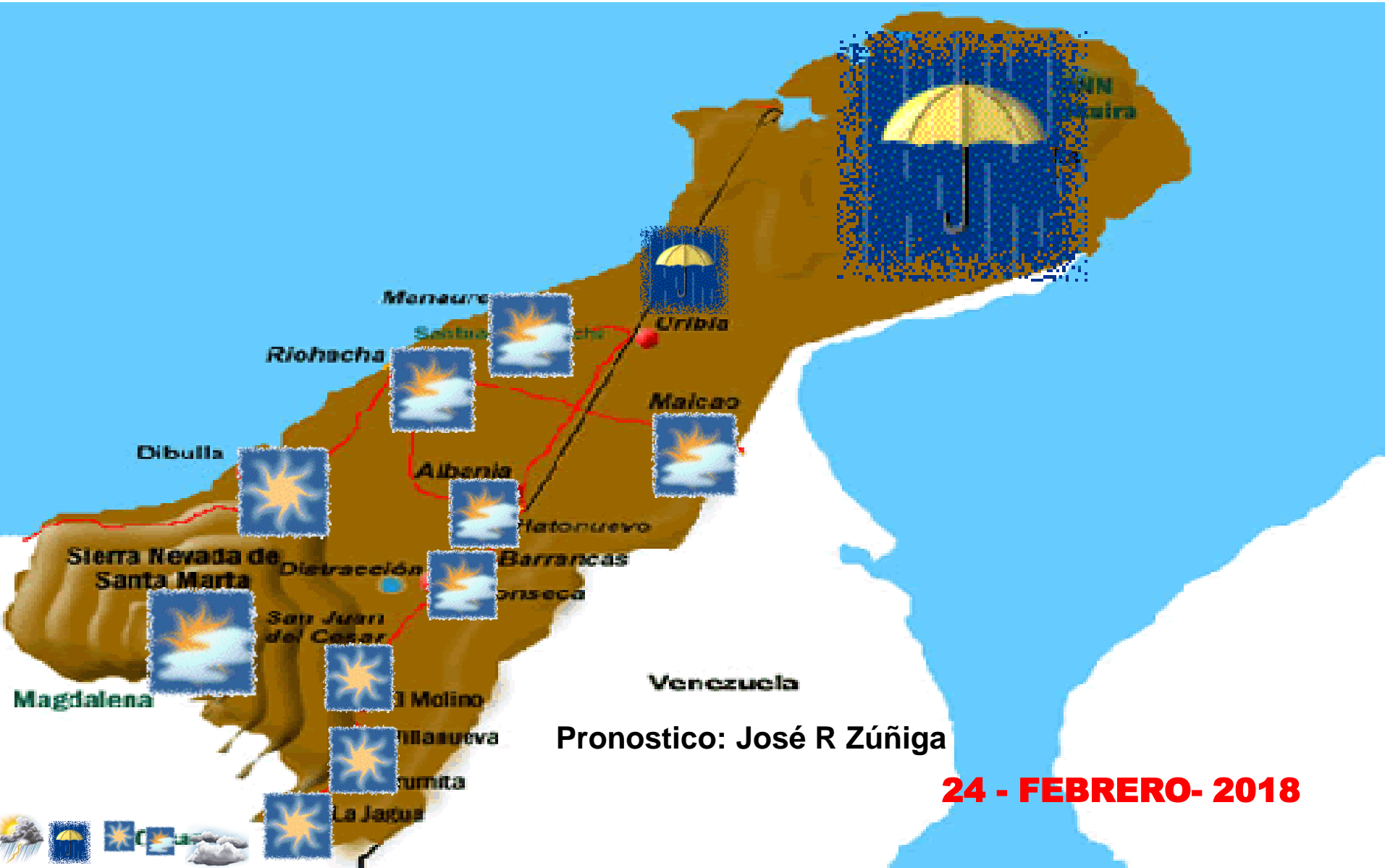


Cruz Roja Colombiana  
Seccional Guajira

# SISTEMA DE ALERTA TEMPRANA



## Estado del Tiempo - Departamento de La Guajira



Pronostico: José R Zúñiga

**24 - FEBRERO- 2018**





Cruz Roja Colombiana  
Seccional Guajira

# SISTEMA DE ALERTA TEMPRANA

Estado del Tiempo - Departamento de La Guajira



**24 - FEBRERO- 2018**

## **ANALISIS METEOROLOGICO**

El SAT Guajira informa que amanecemos con condiciones meteorológicas algo inestables con probabilidades de precipitaciones de ligeras a moderadas en la zona norte y sectores de Albania, Hatonuevo y no se descartan en la zona rural de Riohacha por arrastre de nubosidad con humedad proveniente del este del Mar Caribe, contaremos con cielos de parcialmente cubiertos a mayormente despejados. los vientos alisios estarán dentro de los rangos normales, para hoy se espera cielo de parcial a ligeramente nublado con probabilidades de lluvias en la zona norte, en la zona media (Riohacha) cielo ligeramente nublado a lo largo de la jornada con ligeros intervalos de sol y no se descartan lloviznas, hacia el sur del Departamento y Sierra Nevada cielo totalmente despejados con ligeros intervalos de nubosidad.

**ADVERTIMOS** que continúan vigente las condiciones de escasa nubosidad y poca presencia de humedad, la elevada radiación solar como las altas temperaturas mantendrán alta la probabilidad de formación de incendios en la cobertura vegetal en los sistemas montañosos de la Sierra Nevada, Serranía del Perijá y la Makuyra por ello se recomienda a las autoridades de emergencias y comunidad en general tomar medidas preventivas y reactivas ante la formación de incendios forestales.