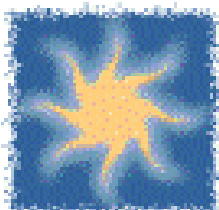




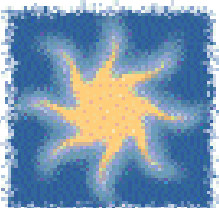
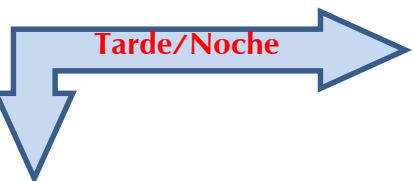
Cruz Roja Colombiana
Seccional Guajira

SISTEMA DE ALERTA TEMPRANA

Estado del Tiempo - Ciudad de Riohacha



SOLEADO



MAYORMENTE SOLEADO

27 - FEBRERO- 2018



TEMPERATURA: MIN 22°C MAX 29°C

VIENTO

24 km/h NORESTE.

PRESION ATMOSFERICA

1011 m.b.

HUMEDAD

66%

PUNTO DE ROCIO

20°C



Cruz Roja Colombiana
Seccional Guajira

SISTEMA DE ALERTA TEMPRANA



Estado del Tiempo - Departamento de La Guajira

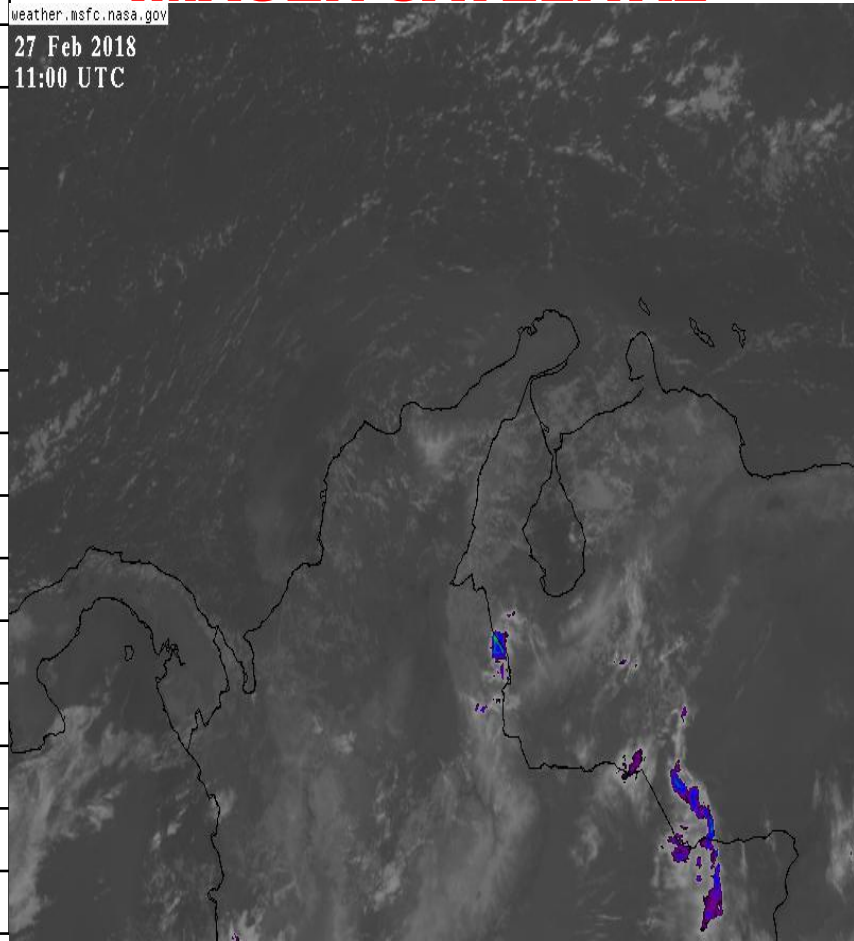
27 - FEBRERO- 2018

1	RIOHACHA	<i>MAYORMENTE SOLEADO</i>
2	URIBIA	<i>MAYORMENTE SOLEADO</i>
3	MANAURE	<i>MAYORMENTE SOLEADO</i>
4	MAICAO	<i>MAYORMENTE SOLEADO</i>
5	ALBANIA	<i>LIGERAMENTE NUBLADO</i>
6	HATONUEVO	<i>LIGERAMENTE NUBLADO</i>
7	BARRANCAS	<i>LIGERAMENTE NUBLADO</i>
8	FONSECA	<i>LIGERAMENTE NUBLADO</i>
9	DISTRACCION	<i>LIGERAMENTE NUBLADO</i>
10	SAN JUAN	<i>LIGERAMENTE NUBLADO</i>
11	EL MOLINO	<i>LIGERAMENTE NUBLADO</i>
12	VILLANUEVA	<i>LIGERAMENTE NUBLADO</i>
13	URUMITA	<i>LIGERAMENTE NUBLADO</i>
14	LA JAGUA	<i>LIGERAMENTE NUBLADO</i>
15	DIBULLA	<i>LIGERAMENTE NUBLADO</i>

IMAGEN SATELITAL

weather.msfc.nasa.gov

27 Feb 2018
11:00 UTC



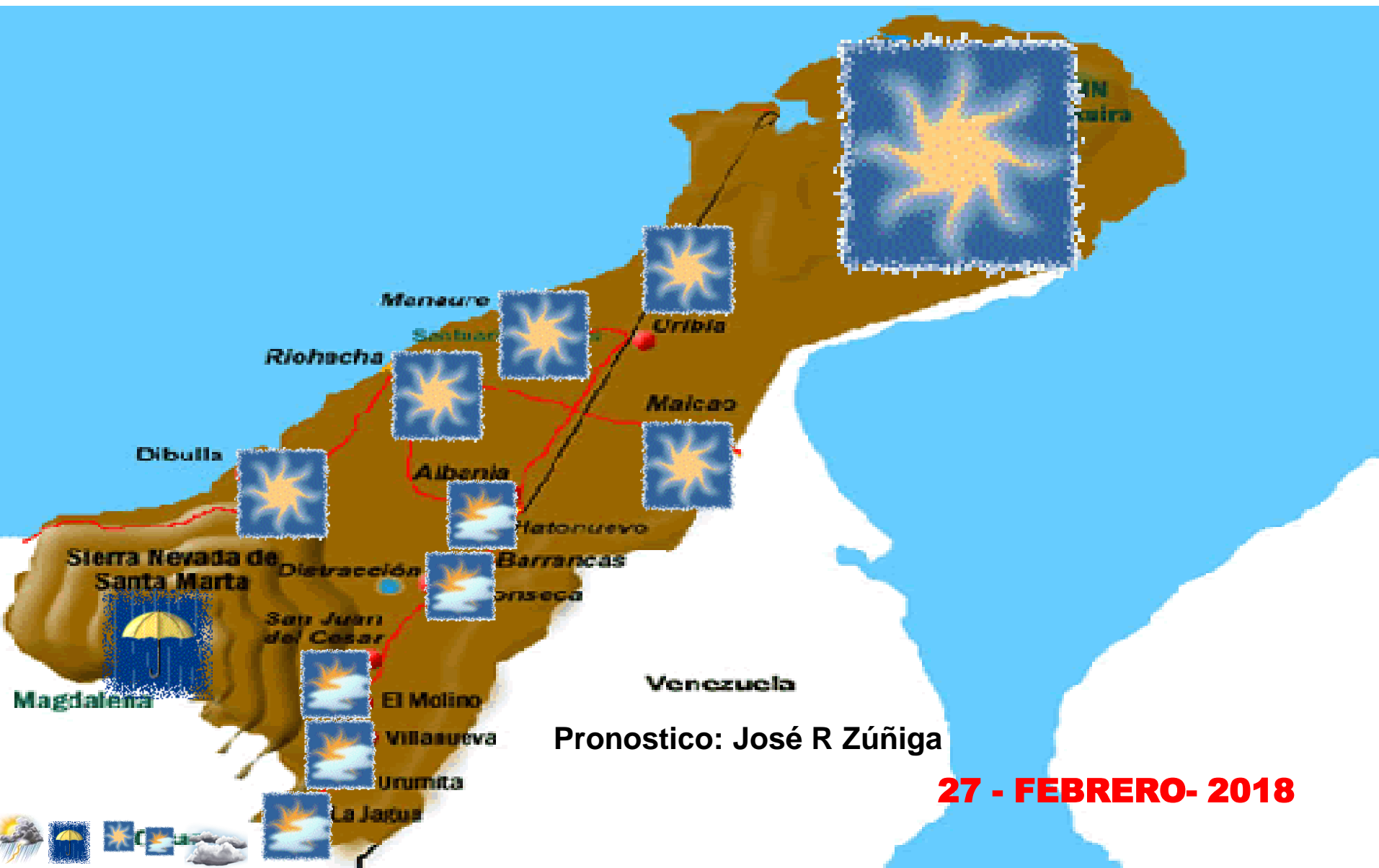


Cruz Roja Colombiana
Seccional Guajira

SISTEMA DE ALERTA TEMPRANA



Estado del Tiempo - Departamento de La Guajira





Cruz Roja Colombiana
Seccional Guajira

SISTEMA DE ALERTA TEMPRANA

Estado del Tiempo - Departamento de La Guajira



27 - FEBRERO- 2018

ANALISIS METEOROLOGICO

El SAT Guajira informa que descenderán al menos dos grados mas entre hoy mañana la temperatura ambiente en nuestra región por continuidad de una masa de aire seco frio que mantendrá temperaturas muy agradables gran parte de esta semana, contaremos con condiciones meteorológicas mayormente estables con predominio de tiempo seco sin descarta la posibilidad que se presenten lluvias ligeras entre El Molino y La Jagua con cielos de ligeramente cubiertos a totalmente despejados. los vientos alisios estarán dentro de los rangos de normales, para hoy se espera cielo de ligeramente nublado a totalmente soleado en la zona norte, en la zona media (Riohacha) cielo de total a mayormente despejado a lo largo de la jornada, hacia el sur del Departamento y Sierra Nevada cielo de ligeramente nublado con probabilidades de lluvias ligeras.

ADVERTIMOS que sigue vigente las condiciones de escasa nubosidad y poca presencia de humedad, la elevada radiación solar mantendrán alta la probabilidad de formación de incendios en la cobertura vegetal en los sistemas montañosos de la Sierra Nevada, Serranía del Perijá y la Makuyra por ello se recomienda a las autoridades de emergencias y comunidad en general tomar medidas preventivas y