



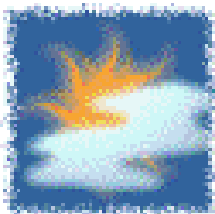
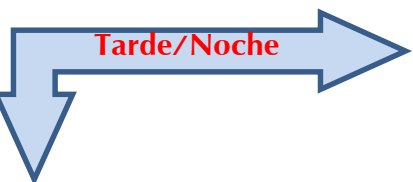
Cruz Roja Colombiana
Seccional Guajira

SISTEMA DE ALERTA TEMPRANA

Estado del Tiempo - Ciudad de Riohacha



NUBLADO



MAYORMENTE NUBLADO

23 - MARZO- 2018



TEMPERATURA: MIN 25°C MAX 31°C

VIENTO

26 km/h ESTE.

PRESION ATMOSFERICA

1011 m.b.

HUMEDAD

74%

PUNTO DE ROCIO

23°C



Cruz Roja Colombiana
Seccional Guajira

SISTEMA DE ALERTA TEMPRANA



Estado del Tiempo - Departamento de La Guajira

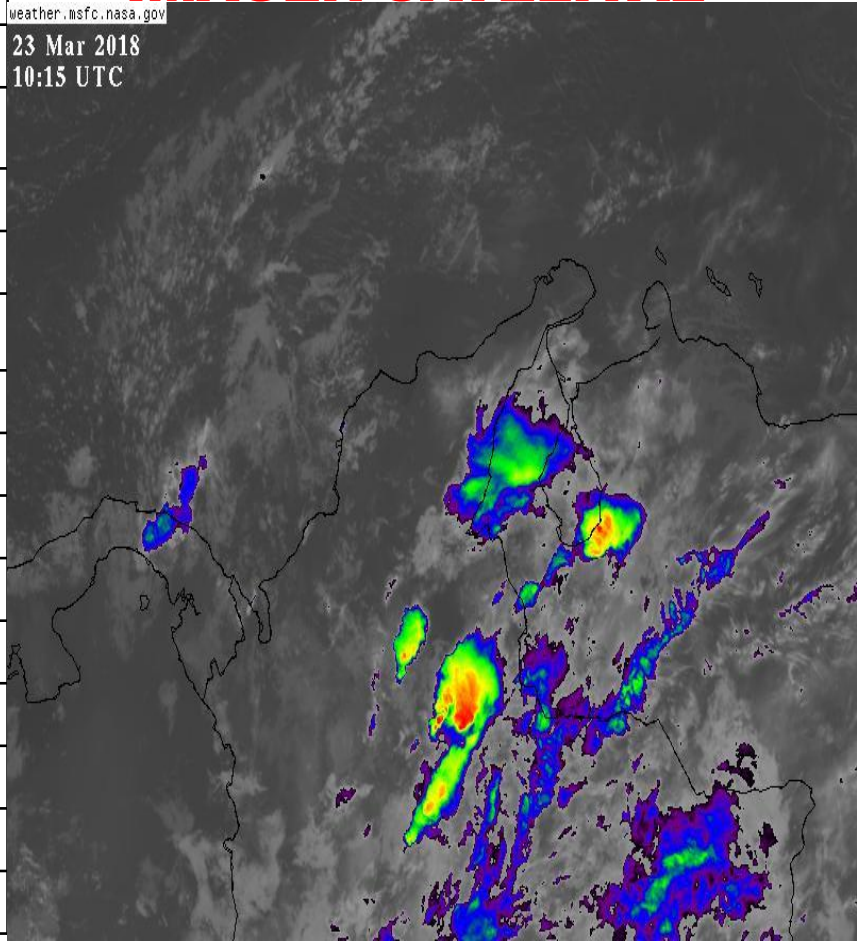
23 - MARZO- 2018

1	RIOHACHA	<i>NUBLADO</i>
2	URIBIA	<i>MAYORMENTE NUBLADO</i>
3	MANAURE	<i>MAYORMENTE NUBLADO</i>
4	MAICAO	<i>MAYORMENTE NUBLADO</i>
5	ALBANIA	<i>MAYORMENTE NUBLADO</i>
6	HATONUEVO	<i>MAYORMENTE NUBLADO</i>
7	BARRANCAS	<i>MAYORMENTE NUBLADO</i>
8	FONSECA	<i>MAYORMENTE NUBLADO</i>
9	DISTRACCION	<i>MAYORMENTE NUBLADO</i>
10	SAN JUAN	<i>MAYORMENTE NUBLADO</i>
11	EL MOLINO	<i>LLUVIAS</i>
12	VILLANUEVA	<i>LLUVIAS</i>
13	URUMITA	<i>LLUVIAS</i>
14	LA JAGUA	<i>LLUVIAS</i>
15	DIBULLA	<i>LLUVIAS</i>

IMAGEN SATELITAL

weather.msfc.nasa.gov

23 Mar 2018
10:15 UTC





Cruz Roja Colombiana
Seccional Guajira

SISTEMA DE ALERTA TEMPRANA



Estado del Tiempo - Departamento de La Guajira



Pronostico: José R Zúñiga

23 - MARZO- 2018



Cruz Roja Colombiana
Seccional Guajira

SISTEMA DE ALERTA TEMPRANA

Estado del Tiempo - Departamento de La Guajira



23 - MARZO- 2018

ANALISIS METEOROLOGICO

Buenos días, el SAT Guajira informa que por la presencia de aire húmedo la atmosfera muestra mayor presencia de nubosidad esto se debe a que se comenzara a mostrar la temporada de transición con cielos mayormente cubiertos, esta humedad combinada con el calor diurno puede dar origen a precipitaciones durante las próximas 24 horas, las temperaturas aproximada continuaran entre los 31°C a 32°C como máxima, tendremos cielos de mayor a totalmente cubiertos con probabilidad de lluvias hacia el sur del Departamento y sistemas montañosos de la Sierra Nevada y Serranía del Perijá. los vientos estarán dentro de los rangos de normales a moderados, para hoy se espera cielo de mayor a ligeramente nublado en la zona norte, en la zona media (Riohacha) cielo de total a mayormente nublado y hacia el sur del Departamento y Sierra Nevada cielo mayormente nublado con probabilidad de lluvias sobre todo entre San Juan y La Jagua.

Se comienza a notar la entrada de la temporada de transición para pasar de la primera temporada seca a la primera temporada de lluvias 2018 que comenzara en firme en la Región Caribe entre la tercera o cuarta semana del mes de abril sin embargo durante esta temporada transición se pueden registrar lluvias en la región