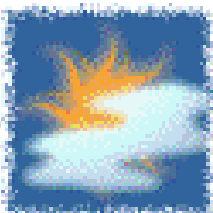




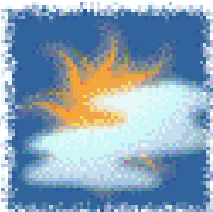
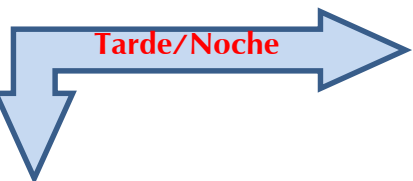
Cruz Roja Colombiana  
Seccional Guajira

# SISTEMA DE ALERTA TEMPRANA

## Estado del Tiempo - Ciudad de Riohacha



MAYORMENTE SOLEADO



MAYORMENTE SOLEADO

**27 - MARZO- 2018**



**TEMPERATURA: MIN 25°C MAX 30°C**

**VIENTO**

**30 km/h NORESTE.**

**PRESION ATMOSFERICA**

**1008 m.b.**

**HUMEDAD**

**66%**

**PUNTO DE ROCIO**

**21°C**



Cruz Roja Colombiana  
Seccional Guajira

# SISTEMA DE ALERTA TEMPRANA



## Estado del Tiempo - Departamento de La Guajira

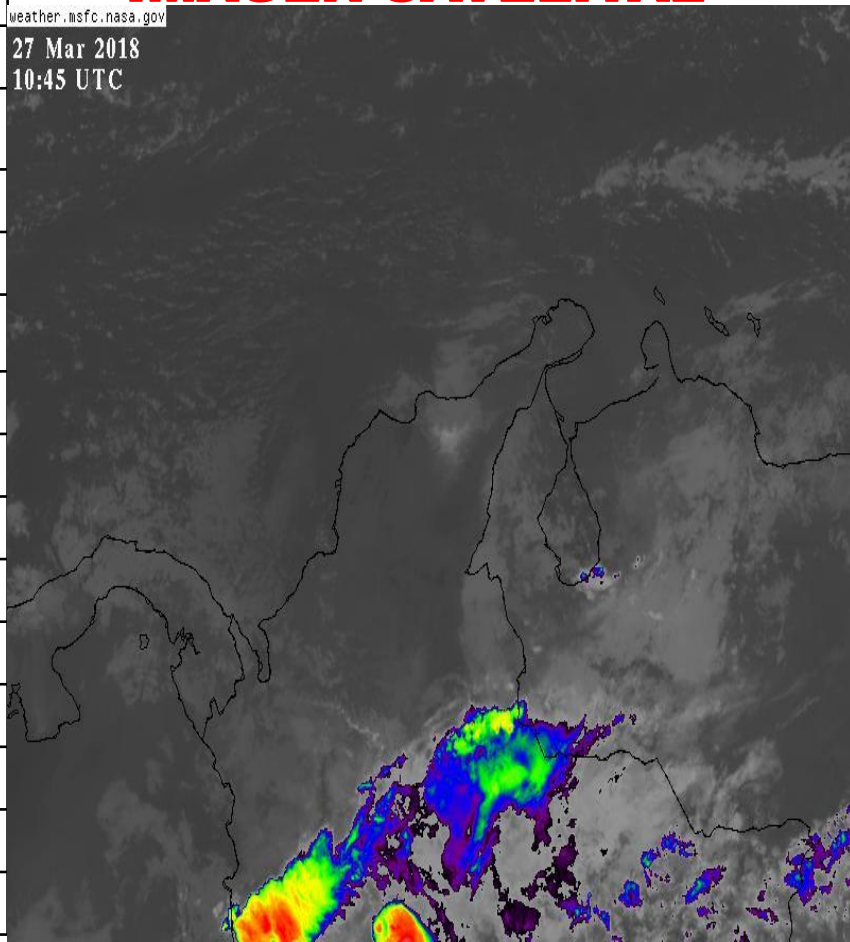
**27 - MARZO- 2018**

1	RIOHACHA	<i>MAYORMENTE SOLEADO</i>
2	URIBIA	<i>MAYORMENTE SOLEADO</i>
3	MANAURE	<i>MAYORMENTE SOLEADO</i>
4	MAICAO	<i>MAYORMENTE SOLEADO</i>
5	ALBANIA	<i>MAYORMENTE NUBLADO</i>
6	HATONUEVO	<i>SOLEADO</i>
7	BARRANCAS	<i>SOLEADO</i>
8	FONSECA	<i>SOLEADO</i>
9	DISTRACCION	<i>SOLEADO</i>
10	SAN JUAN	<i>SOLEADO</i>
11	EL MOLINO	<i>SOLEADO</i>
12	VILLANUEVA	<i>SOLEADO</i>
13	URUMITA	<i>SOLEADO</i>
14	LA JAGUA	<i>SOLEADO</i>
15	DIBULLA	<i>SOLEADO</i>

## IMAGEN SATELITAL

weather.msfc.nasa.gov

27 Mar 2018  
10:45 UTC





Cruz Roja Colombiana  
Seccional Guajira

# SISTEMA DE ALERTA TEMPRANA



## Estado del Tiempo - Departamento de La Guajira



**27 - MARZO- 2018**



Cruz Roja Colombiana  
Seccional Guajira

# SISTEMA DE ALERTA TEMPRANA

Estado del Tiempo - Departamento de La Guajira



**27 - MARZO- 2018**

## ANALISIS METEOROLOGICO

Buenos días, el SAT Guajira informa que actualmente tenemos la influencia de un sistema de alta presión que mantendrá las condiciones meteorológicas estables con predominio de tiempo seco al menos hasta el día viernes también contaremos con la influencia indirecta de un frente frío que mantendrán gran parte de esta semana santa temperaturas agradables aproximadamente entre los 30°C a 31°C como máxima, tendremos cielos de mayor a totalmente despejados. los vientos estarán dentro de los rangos moderados, para hoy se espera cielo de mayormente soleado a ligeramente nublado en la zona norte, en la zona media (Riohacha) cielo mayormente soleado a lo largo del día y hacia el sur del Departamento y Sierra Nevada cielo de mayor a totalmente soleado.

ADVERTIMOS que todavía son posible la formación de incendios forestales en nuestros sistemas montañosos al menos hasta mediados del mes de abril ya que aun se siguen registrando, se recomienda a las autoridades de emergencia y comunidad en general continuar con medidas de prevención y reacción ante posibles emergencias derivadas de este tipo de eventos

El viento para hoy tendrá velocidades moderadas hasta de 30 km/h con dirección