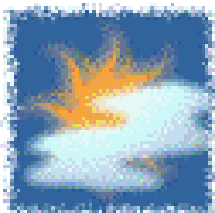




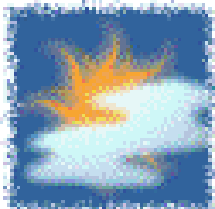
Cruz Roja Colombiana
Seccional Guajira

SISTEMA DE ALERTA TEMPRANA

Estado del Tiempo - Ciudad de Riohacha



MAYORMENTE NUBLADO



MAYORMENTE NUBLADO

16 - ABRIL- 2018



TEMPERATURA: MIN 26°C MAX 33°C

VIENTO

27 km/h NORESTE.

PRESION ATMOSFERICA

1012 m.b.

HUMEDAD

70%

PUNTO DE ROCIO

22°C



Cruz Roja Colombiana
Seccional Guajira

SISTEMA DE ALERTA TEMPRANA



Estado del Tiempo - Departamento de La Guajira

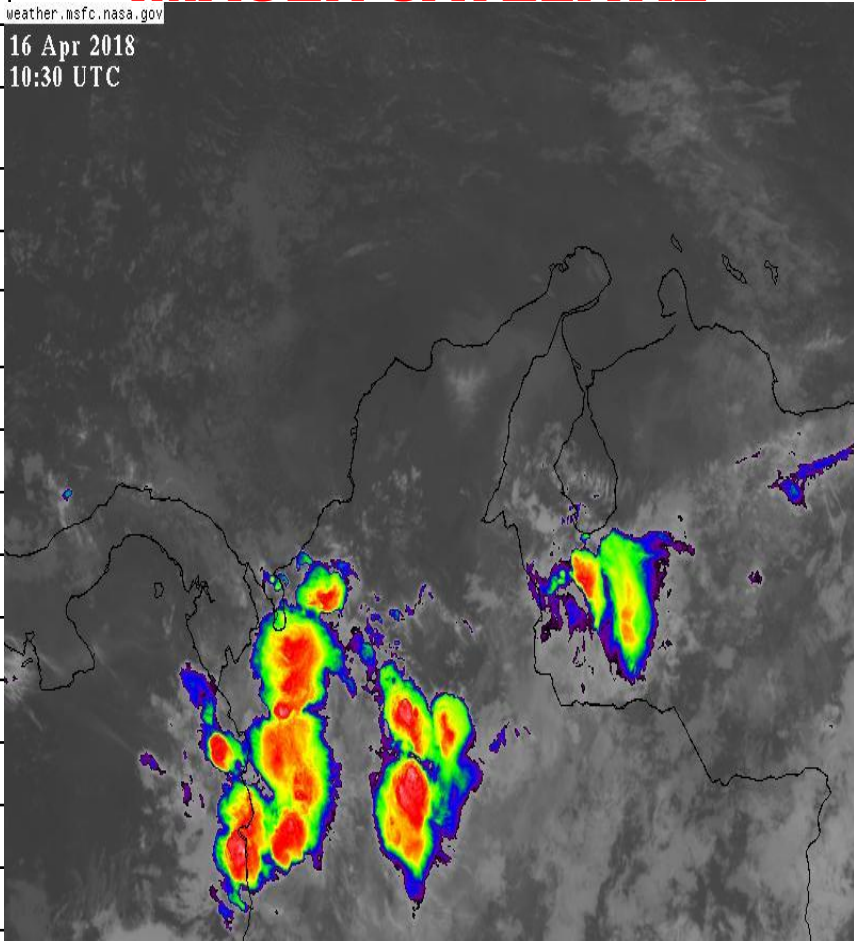
16 - ABRIL - 2018

1	RIOHACHA	<i>MAYORMENTE NUBLADO</i>
2	URIBIA	<i>MAYORMENTE NUBLADO</i>
3	MANAURE	<i>MAYORMENTE NUBLADO</i>
4	MAICAO	<i>MAYORMENTE NUBLADO</i>
5	ALBANIA	<i>MAYORMENTE NUBLADO</i>
6	HATONUEVO	<i>MAYORMENTE NUBLADO</i>
7	BARRANCAS	<i>MAYORMENTE NUBLADO</i>
8	FONSECA	<i>MAYORMENTE NUBLADO</i>
9	DISTRACCION	<i>MAYORMENTE NUBLADO</i>
10	SAN JUAN	<i>LLUVIAS CON TORMENTAS</i>
11	EL MOLINO	<i>LLUVIAS CON TORMENTAS</i>
12	VILLANUEVA	<i>LLUVIAS CON TORMENTAS</i>
13	URUMITA	<i>LLUVIAS CON TORMENTAS</i>
14	LA JAGUA	<i>LLUVIAS CON TORMENTAS</i>
15	DIBULLA	<i>MAYORMENTE NUBLADO</i>

IMAGEN SATELITAL

weather.msfc.nasa.gov

16 Apr 2018
10:30 UTC



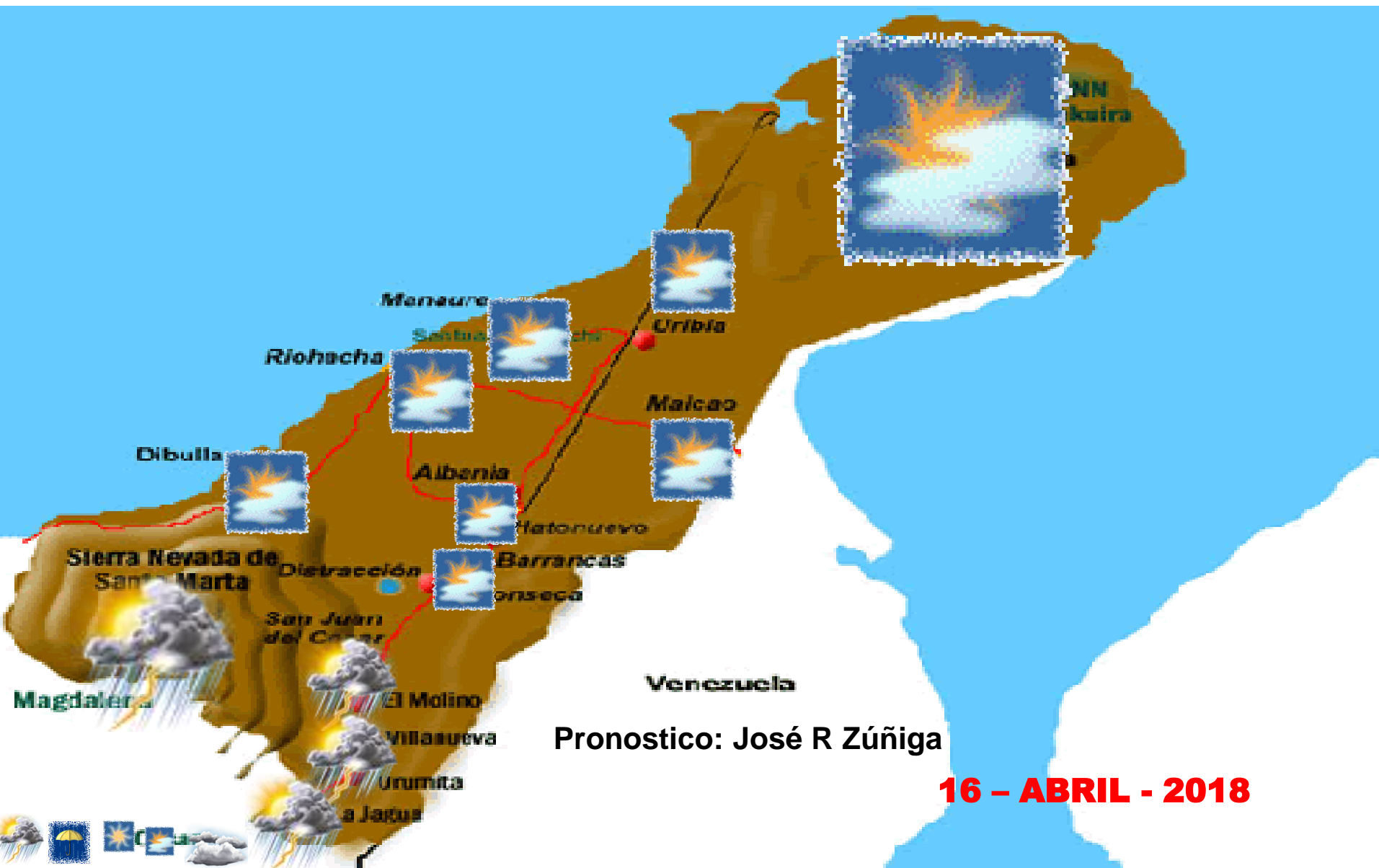


Cruz Roja Colombiana
Seccional Guajira

SISTEMA DE ALERTA TEMPRANA



Estado del Tiempo - Departamento de La Guajira



16 - ABRIL - 2018



Cruz Roja Colombiana
Seccional Guajira

SISTEMA DE ALERTA TEMPRANA

Estado del Tiempo - Departamento de La Guajira



16 - ABRIL - 2018

ANALISIS METEOROLOGICO

Buenos días, el SAT Guajira informa que esta semana están dada las condiciones meteorológicas para el comienzo de las precipitaciones asociadas a la primera temporada de lluvias 2018 las cuales serán de variada intensidad con descargas eléctricas comenzando en zonas del sur del Departamento y Sierra Nevada, contaremos con cielos de parcial a mayormente cubiertos, en cuanto a las temperaturas se espera una tendencia a lo largo de la semana entre los 31°C a 34°C como máxima, los vientos se mostraran en dentro de los rangos de normales a moderados en dirección predominante del Noreste, para hoy se espera cielo de mayor ligeramente nublado en la zona norte, en la zona media (Riohacha) cielo mayormente nublado a lo largo del día con intervalos de sol y hacia el sur del Departamento y Sierra Nevada cielo mayormente nublado con probabilidad de lluvias entre ligeras a moderadas sobre todo entre los Municipios de San Juan y La Jagua.

Llegan las primeras lluvias con descargas eléctricas asociadas oficialmente a la primera temporada de lluvias 2018 las cuales se esperan dentro de los rangos históricos normales, recomendamos a las autoridades de emergencia y comunidad en