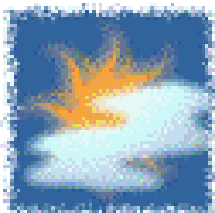




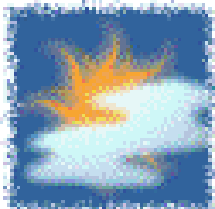
Cruz Roja Colombiana
Seccional Guajira

SISTEMA DE ALERTA TEMPRANA

Estado del Tiempo - Ciudad de Riohacha



MAYORMENTE NUBLADO



MAYORMENTE NUBLADO

17 - ABRIL- 2018



TEMPERATURA: MIN 25°C MAX 30°C

VIENTO

21 km/h NORNORESTE.

PRESION ATMOSFERICA

1013 m.b.

HUMEDAD

74%

PUNTO DE ROCIO

23°C



Cruz Roja Colombiana
Seccional Guajira

SISTEMA DE ALERTA TEMPRANA



Estado del Tiempo - Departamento de La Guajira

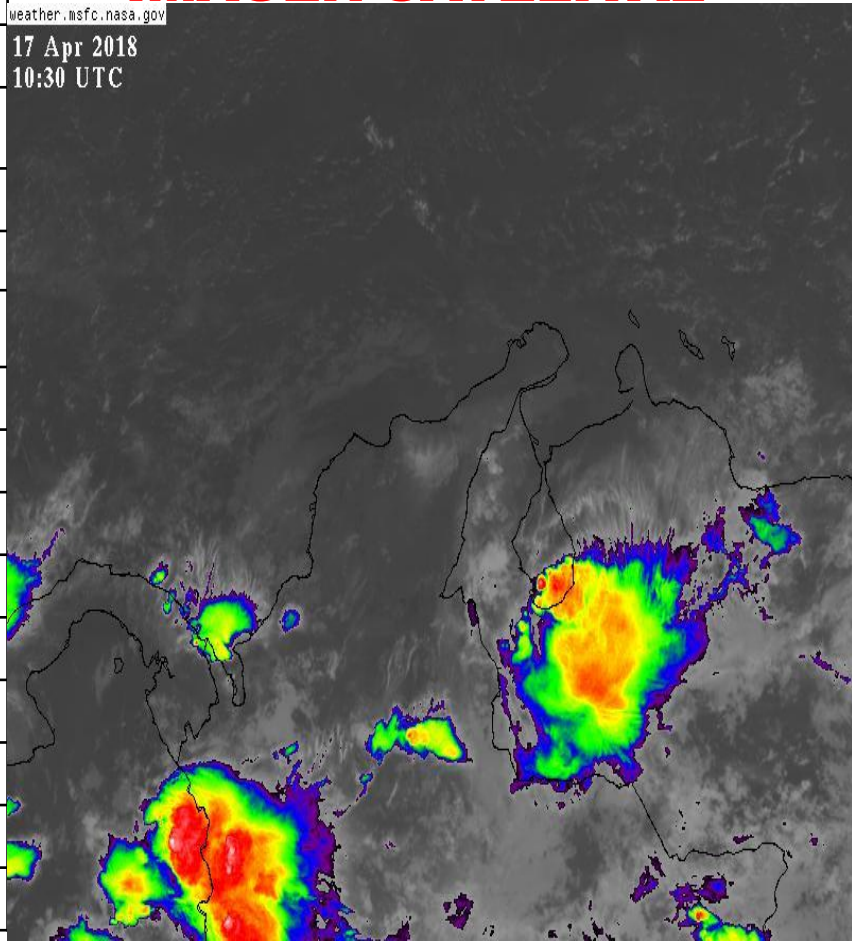
17 - ABRIL - 2018

1	RIOHACHA	<i>MAYORMENTE NUBLADO</i>
2	URIBIA	<i>MAYORMENTE NUBLADO</i>
3	MANAURE	<i>MAYORMENTE NUBLADO</i>
4	MAICAO	<i>MAYORMENTE NUBLADO</i>
5	ALBANIA	<i>LLUVIAS CON TORMENTAS</i>
6	HATONUEVO	<i>LLUVIAS CON TORMENTAS</i>
7	BARRANCAS	<i>LLUVIAS</i>
8	FONSECA	<i>LLUVIAS</i>
9	DISTRACCION	<i>LLUVIAS</i>
10	SAN JUAN	<i>LLUVIAS</i>
11	EL MOLINO	<i>LLUVIAS</i>
12	VILLANUEVA	<i>LLUVIAS</i>
13	URUMITA	<i>LLUVIAS</i>
14	LA JAGUA	<i>LLUVIAS</i>
15	DIBULLA	<i>LLUVIAS</i>

IMAGEN SATELITAL

weather.msfc.nasa.gov

17 Apr 2018
10:30 UTC





Cruz Roja Colombiana
Seccional Guajira

SISTEMA DE ALERTA TEMPRANA



Estado del Tiempo - Departamento de La Guajira





Cruz Roja Colombiana
Seccional Guajira

SISTEMA DE ALERTA TEMPRANA

Estado del Tiempo - Departamento de La Guajira



17 - ABRIL - 2018

ANALISIS METEOROLOGICO

Buenos días, el SAT Guajira informa que aumentan las probabilidades de que se registren precipitaciones de variada intensidad con descargas eléctricas debido a la cercanía a nuestra zona de un sistema de baja presión las zonas con mayor probabilidades es al sur del Departamento y Sierra nevada, contaremos con cielos de mayor a totalmente cubiertos, las temperaturas se tornaran algo agradables entre los 30°C a 31°C como máxima, los vientos se mostraran en dentro de los rangos de normales en dirección predominante del Nornoreste lo que garantizara la formación vertical de nubosidad, para hoy se espera cielo de ligera a mayormente nublado en la zona norte, en la zona media (Riohacha) cielo mayormente nublado a lo largo del día sin descartar probabilidad de lluvias y hacia el sur del Departamento y Sierra Nevada cielo mayormente nublado con lluvias entre ligeras a moderadas con descargas eléctricas .

Aumentan las probabilidades para que se registren las primeras lluvias con descargas eléctricas asociadas oficialmente a la primera temporada de lluvias 2018 las cuales se esperan dentro de los rangos históricos normales, recomendamos a las autoridades de emergencia y comunidad en general tomar medidas de prevención y