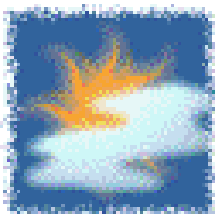
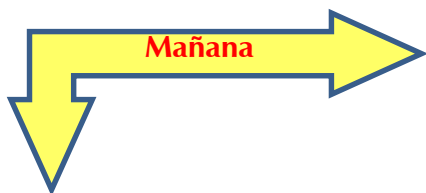




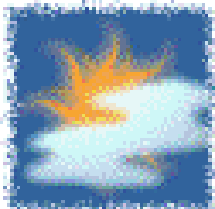
Cruz Roja Colombiana  
Seccional Guajira

# SISTEMA DE ALERTA TEMPRANA

## Estado del Tiempo - Ciudad de Riohacha



MAYORMENTE NUBLADO



MAYORMENTE NUBLADO

**18 - ABRIL- 2018**



**TEMPERATURA: MIN 25°C MAX 32°C**

**VIENTO**

**22 km/h NORESTE.**

**PRESION ATMOSFERICA**

**1011 m.b.**

**HUMEDAD**

**70%**

**PUNTO DE ROCIO**

**23°C**



Cruz Roja Colombiana  
Seccional Guajira

# SISTEMA DE ALERTA TEMPRANA



Estado del Tiempo - Departamento de La Guajira

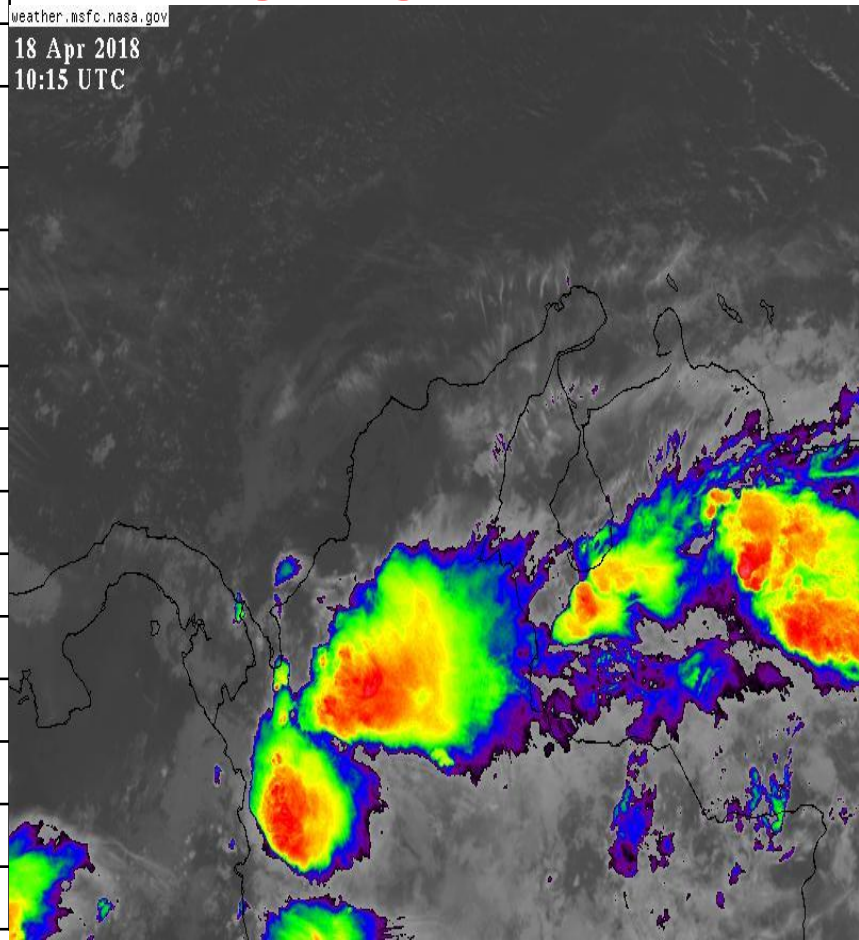
**18 - ABRIL - 2018**

1	RIOHACHA	<i>MAYORMENTE NUBLADO</i>
2	URIBIA	<i>MAYORMENTE NUBLADO</i>
3	MANAURE	<i>MAYORMENTE NUBLADO</i>
4	MAICAO	<i>MAYORMENTE NUBLADO</i>
5	ALBANIA	<i>MAYORMENTE NUBLADO</i>
6	HATONUEVO	<i>MAYORMENTE NUBLADO</i>
7	BARRANCAS	<i>MAYORMENTE NUBLADO</i>
8	FONSECA	<i>MAYORMENTE NUBLADO</i>
9	DISTRACCION	<i>MAYORMENTE NUBLADO</i>
10	SAN JUAN	<i>LLUVIAS CON TORMENTAS</i>
11	EL MOLINO	<i>LLUVIAS CON TORMENTAS</i>
12	VILLANUEVA	<i>LLUVIAS CON TORMENTAS</i>
13	URUMITA	<i>LLUVIAS CON TORMENTAS</i>
14	LA JAGUA	<i>LLUVIAS CON TORMENTAS</i>
15	DIBULLA	<i>PROBABILIDAD DE LLUVIAS</i>

## IMAGEN SATELITAL

[weather.msfc.nasa.gov](http://weather.msfc.nasa.gov)

18 Apr 2018  
10:15 UTC



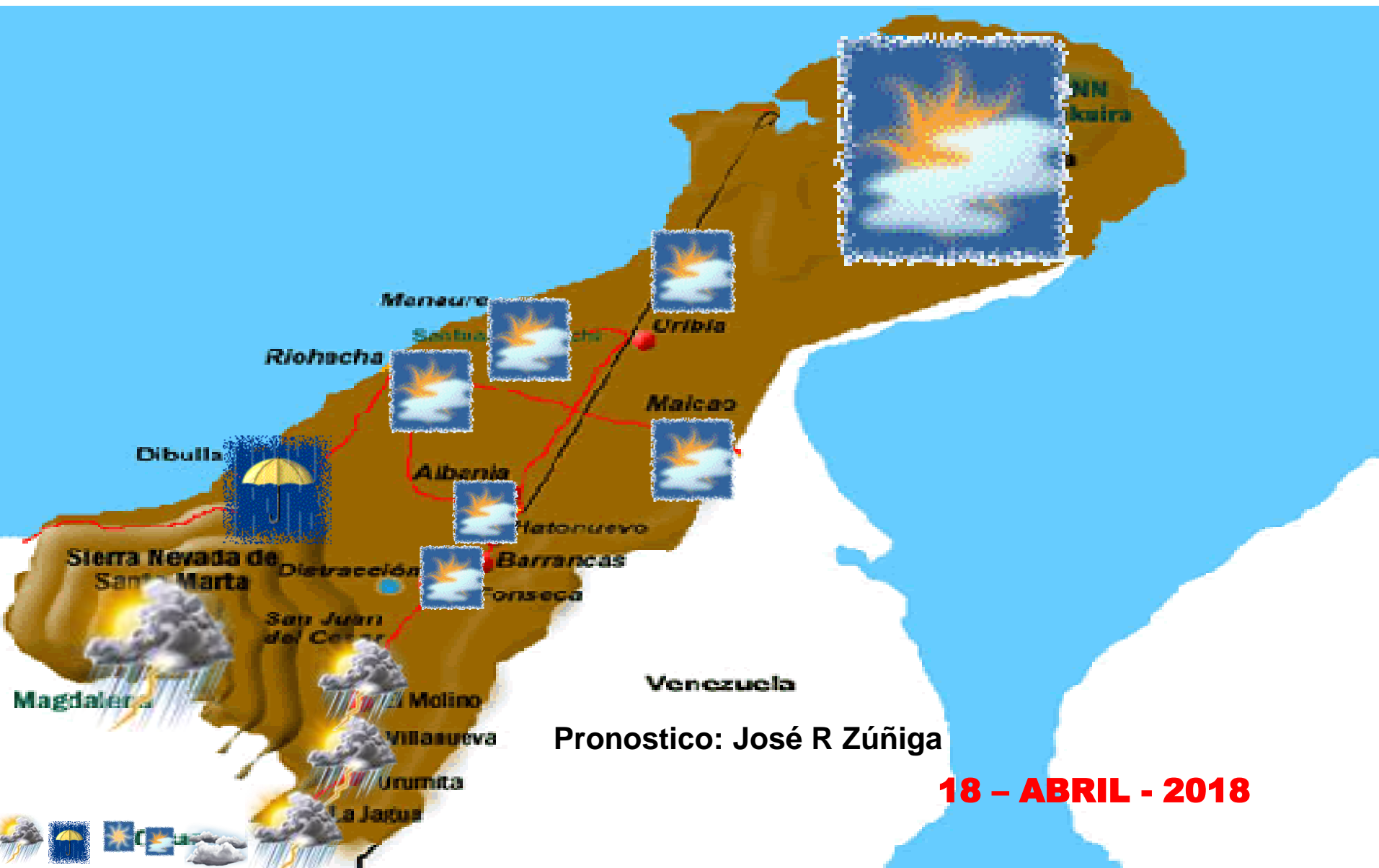


Cruz Roja Colombiana  
Seccional Guajira

# SISTEMA DE ALERTA TEMPRANA



## Estado del Tiempo - Departamento de La Guajira



Pronostico: José R Zúñiga

**18 - ABRIL - 2018**



Cruz Roja Colombiana  
Seccional Guajira

# SISTEMA DE ALERTA TEMPRANA

Estado del Tiempo - Departamento de La Guajira



**18 - ABRIL - 2018**

## ANALISIS METEOROLOGICO

Buenos días, el SAT Guajira informa que continúan las probabilidades que se registren precipitaciones de variada intensidad con descargas eléctricas debido a la cercanía a nuestra zona de un sistema de baja presión, la zona con mayor probabilidad es al sur del Departamento y Sierra Nevada, contaremos nuevamente con cielos de mayor a totalmente cubiertos, las temperaturas se tornaran mas alta entre los 32°C a 33°C como máxima, los vientos se mostraran en dentro de los rangos de normales en dirección predominante del Noreste lo que garantizara la formación vertical de nubosidad, para hoy se espera cielo de ligera a mayormente nublado en la zona norte, en la zona media (Riohacha) cielo mayormente nublado a lo largo del día sin descartar probabilidad de lluvias aisladas y hacia el sur del Departamento y Sierra Nevada cielo mayormente nublado con lluvias entre ligeras a moderadas con descargas eléctricas sobre todo entre San Juan y La Jagua.

continúan las probabilidades para que se registren lluvias con descargas eléctricas asociadas oficialmente a la primera temporada de lluvias 2018 las cuales se esperan dentro de los rangos históricos normales, recomendamos a las autoridades de emergencia y comunidad en general tomar medidas de prevención y reacción ante