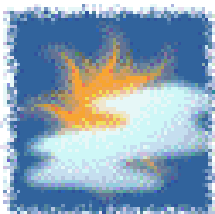
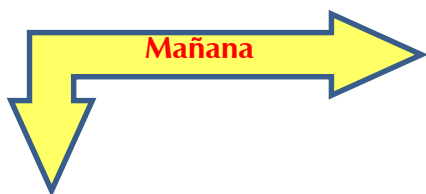




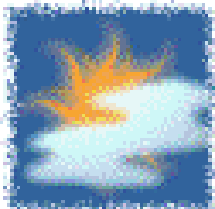
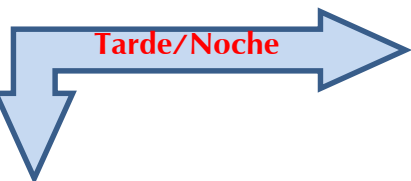
Cruz Roja Colombiana
Seccional Guajira

SISTEMA DE ALERTA TEMPRANA

Estado del Tiempo - Ciudad de Riohacha



MAYORMENTE NUBLADO



PARCIALMENTE NUBLADO

19 - ABRIL- 2018



TEMPERATURA: MIN 26°C MAX 33°C

VIENTO

31 km/h ESTE.

PRESION ATMOSFERICA

1010 m.b.

HUMEDAD

75%

PUNTO DE ROCIO

24°C



Cruz Roja Colombiana
Seccional Guajira

SISTEMA DE ALERTA TEMPRANA



Estado del Tiempo - Departamento de La Guajira

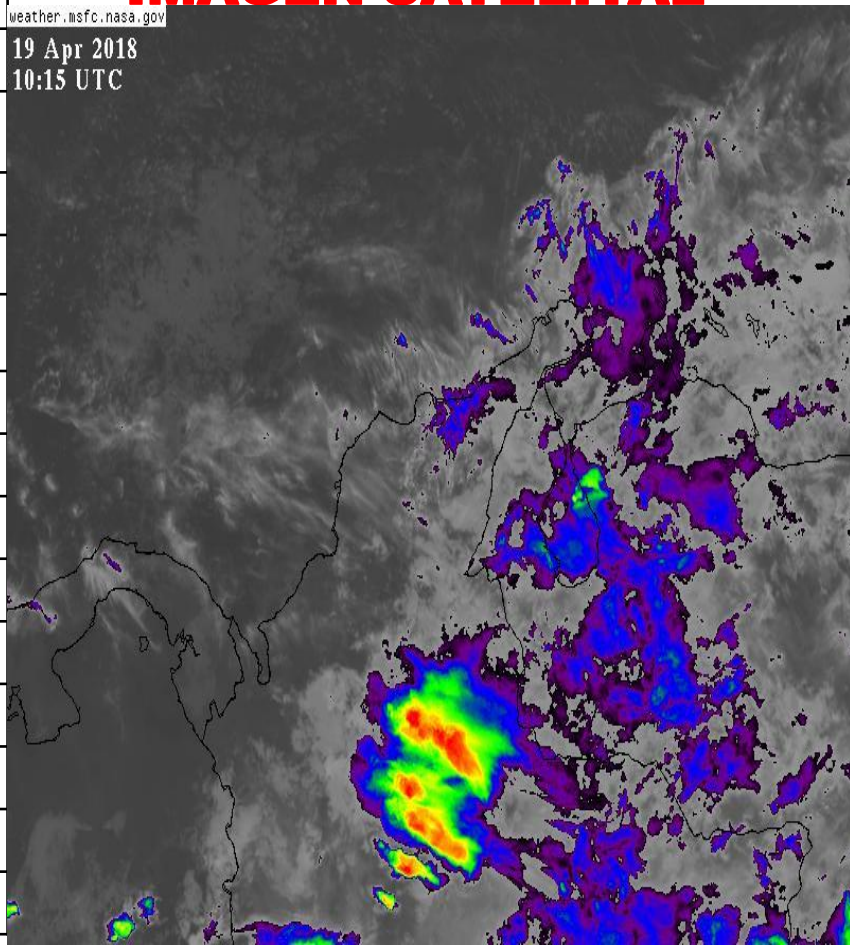
19 - ABRIL - 2018

1	RIOHACHA	<i>MAYORMENTE NUBLADO</i>
2	URIBIA	<i>MAYORMENTE NUBLADO</i>
3	MANAURE	<i>MAYORMENTE NUBLADO</i>
4	MAICAO	<i>MAYORMENTE NUBLADO</i>
5	ALBANIA	<i>MAYORMENTE NUBLADO</i>
6	HATONUEVO	<i>MAYORMENTE NUBLADO</i>
7	BARRANCAS	<i>MAYORMENTE NUBLADO</i>
8	FONSECA	<i>MAYORMENTE NUBLADO</i>
9	DISTRACCION	<i>MAYORMENTE NUBLADO</i>
10	SAN JUAN	<i>MAYORMENTE NUBLADO</i>
11	EL MOLINO	<i>MAYORMENTE NUBLADO</i>
12	VILLANUEVA	<i>MAYORMENTE NUBLADO</i>
13	URUMITA	<i>MAYORMENTE NUBLADO</i>
14	LA JAGUA	<i>MAYORMENTE NUBLADO</i>
15	DIBULLA	<i>MAYORMENTE NUBLADO</i>

IMAGEN SATELITAL

weather.msfc.nasa.gov

19 Apr 2018
10:15 UTC





Cruz Roja Colombiana
Seccional Guajira

SISTEMA DE ALERTA TEMPRANA



Estado del Tiempo - Departamento de La Guajira





Cruz Roja Colombiana
Seccional Guajira

SISTEMA DE ALERTA TEMPRANA

Estado del Tiempo - Departamento de La Guajira



19 - ABRIL - 2018

ANALISIS METEOROLOGICO

Buenos días, el SAT Guajira informa que las condiciones meteorológicas esperadas serán mayormente estables con predominio de tiempo seco este se deberá por que tendremos un incremento en la velocidad de los vientos que se es espera estén dentro de los rangos moderados a en algunos momentos del dia fuertes precisamente esta condición no permitirá la formación tipo vertical generadoras de lluvias con tormentas, eso si contaremos nuevamente con cielos de mayor a totalmente cubiertos, las temperaturas se tornaran mas alta entre los 33°C a 34°C como máxima, para hoy se espera cielo de mayor a ligeramente nublado en la zona norte, en la zona media (Riohacha) cielo mayormente nublado a lo largo del día con ligeros intervalos de sol y hacia el sur del Departamento y Sierra Nevada cielo mayormente nublado con probabilidad de lluvias aisladas entre sobre todo entre Villanueva y La Jagua.

Debido a la presencia de lluvias aumenta en la atmosfera la presencia de humedad lo que conlleva a disparar la sensación térmica tornándose la sensación térmica elevada con respecto a la temperatura ambiente por ello se debe hidratar constantemente sobre todo niños y adultos mayores, durante esta temporada de lluvias