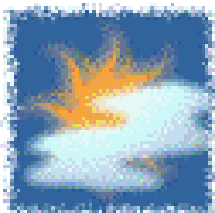




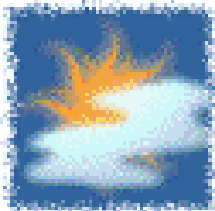
Cruz Roja Colombiana
Seccional Guajira

SISTEMA DE ALERTA TEMPRANA

Estado del Tiempo - Ciudad de Riohacha



MAYORMENTE NUBLADO



PARCIALMENTE NUBLADO

20 - ABRIL- 2018



TEMPERATURA: MIN 26°C MAX 33°C

VIENTO

37 km/h ESTE.

PRESION ATMOSFERICA

1010 m.b.

HUMEDAD

70%

PUNTO DE ROCIO

23°C



Cruz Roja Colombiana
Seccional Guajira

SISTEMA DE ALERTA TEMPRANA



Estado del Tiempo - Departamento de La Guajira

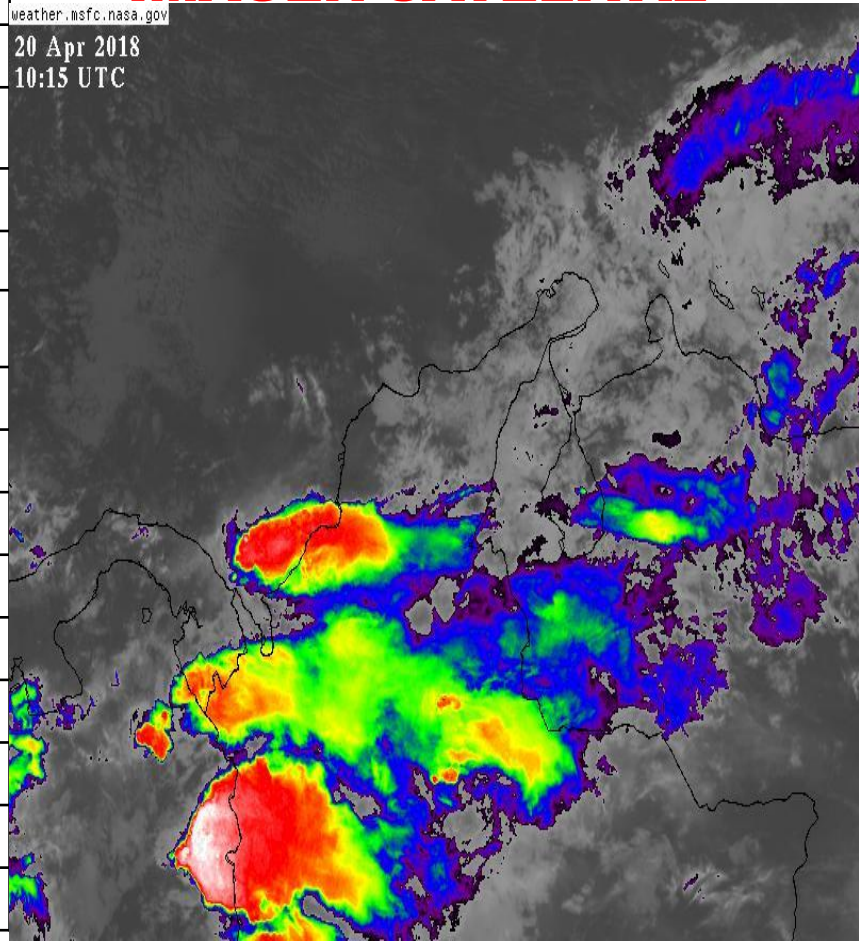
20 - ABRIL - 2018

1	RIOHACHA	<i>MAYORMENTE NUBLADO</i>
2	URIBIA	<i>MAYORMENTE NUBLADO</i>
3	MANAURE	<i>MAYORMENTE NUBLADO</i>
4	MAICAO	<i>MAYORMENTE NUBLADO</i>
5	ALBANIA	<i>MAYORMENTE NUBLADO</i>
6	HATONUEVO	<i>MAYORMENTE NUBLADO</i>
7	BARRANCAS	<i>MAYORMENTE NUBLADO</i>
8	FONSECA	<i>MAYORMENTE NUBLADO</i>
9	DISTRACCION	<i>MAYORMENTE NUBLADO</i>
10	SAN JUAN	<i>MAYORMENTE NUBLADO</i>
11	EL MOLINO	<i>MAYORMENTE NUBLADO</i>
12	VILLANUEVA	<i>MAYORMENTE NUBLADO</i>
13	URUMITA	<i>MAYORMENTE NUBLADO</i>
14	LA JAGUA	<i>MAYORMENTE NUBLADO</i>
15	DIBULLA	<i>MAYORMENTE NUBLADO</i>

IMAGEN SATELITAL

weather.msfc.nasa.gov

20 Apr 2018
10:15 UTC





Cruz Roja Colombiana
Seccional Guajira

SISTEMA DE ALERTA TEMPRANA



Estado del Tiempo - Departamento de La Guajira



20 - ABRIL - 2018



Cruz Roja Colombiana
Seccional Guajira

SISTEMA DE ALERTA TEMPRANA

Estado del Tiempo - Departamento de La Guajira



20 - ABRIL - 2018

ANALISIS METEOROLOGICO

Buenos días, el SAT Guajira informa que las condiciones meteorológicas esperadas serán mayormente sin descartar la probabilidad de lloviznas en multiples sectores del Departamento, **ATENCION** para hoy tendremos un incremento significativo en la velocidad de los vientos que se es espera estén dentro de los rangos fuertes en algunos momentos del día, precisamente esta condición no permitirá la formación tipo vertical generadoras de lluvias con tormentas, nuevamente contaremos con cielos de mayor a totalmente cubiertos, las temperaturas se tornaran mas alta entre los 33°C a 34°C como máxima, para hoy se espera cielo de mayor a ligeramente nublado con lluvias ligeras en la zona norte extrema, en la zona media (Riohacha) cielo mayormente nublado a lo largo del día con ligeros intervalos de sol y hacia el sur del Departamento y Sierra Nevada cielo mayormente nublado con probabilidad de lluvias aisladas entre sobre todo entre Urumita y La Jagua.

ADVERTIMOS que se tendrán velocidades fuertes que pueden generar inconvenientes con caídas de arboles débiles, vallas publicitarias en mal estado, cobertura en tejados no asegurados, redes eléctricas sin mantenimiento. Por otro lado por la sensación térmica elevada con respecto a la temperatura ambiente se