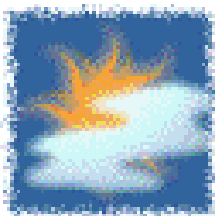
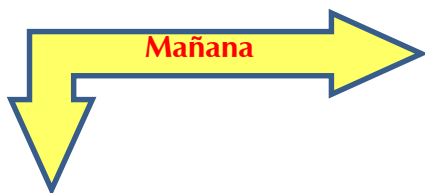




Cruz Roja Colombiana
Seccional Guajira

SISTEMA DE ALERTA TEMPRANA

Estado del Tiempo - Ciudad de Riohacha



MAYORMENTE NUBLADO



NUBLADO

26 - ABRIL- 2018



TEMPERATURA: MIN 26°C MAX 31°C

VIENTO

21 km/h ESTE.

PRESION ATMOSFERICA

1011 m.b.

HUMEDAD

66%

PUNTO DE ROCIO

23°C



Cruz Roja Colombiana
Seccional Guajira

SISTEMA DE ALERTA TEMPRANA



Estado del Tiempo - Departamento de La Guajira

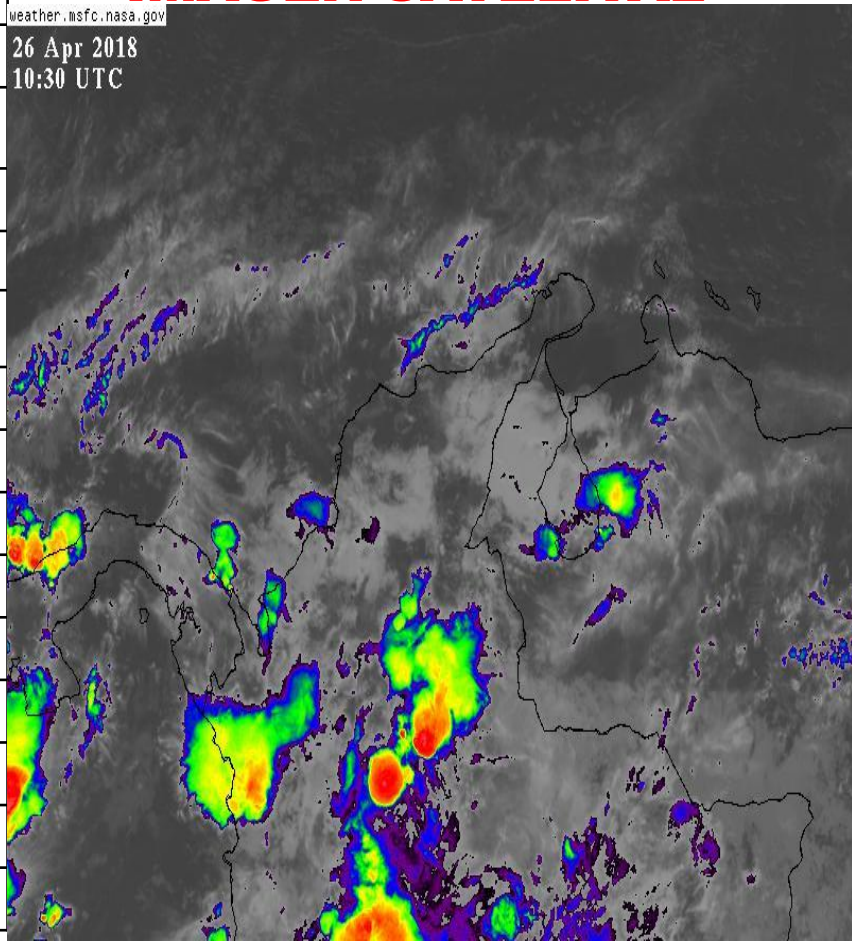
26 - ABRIL - 2018

1	RIOHACHA	NUBLADO
2	URIBIA	LIGERAMENTE NUBLADO
3	MANAURE	LIGERAMENTE NUBLADO
4	MAICAO	LIGERAMENTE NUBLADO
5	ALBANIA	PROBABILIDAD DE LLUVIAS
6	HATONUEVO	PROBABILIDAD DE LLUVIAS
7	BARRANCAS	PROBABILIDAD DE LLUVIAS
8	FONSECA	PROBABILIDAD DE LLUVIAS
9	DISTRACCION	PROBABILIDAD DE LLUVIAS
10	SAN JUAN	LLUVIAS CON TORMENTAS
11	EL MOLINO	LLUVIAS CON TORMENTAS
12	VILLANUEVA	LLUVIAS CON TORMENTAS
13	URUMITA	LLUVIAS CON TORMENTAS
14	LA JAGUA	LLUVIAS CON TORMENTAS
15	DIBULLA	LLUVIAS CON TORMENTAS

IMAGEN SATELITAL

weather.msfc.nasa.gov

26 Apr 2018
10:30 UTC





Cruz Roja Colombiana
Seccional Guajira

SISTEMA DE ALERTA TEMPRANA



Estado del Tiempo - Departamento de La Guajira



Pronostico: José R Zúñiga

26 - ABRIL - 2018



Cruz Roja Colombiana
Seccional Guajira

SISTEMA DE ALERTA TEMPRANA

Estado del Tiempo - Departamento de La Guajira



26 - ABRIL - 2018

ANALISIS METEOROLOGICO

Buenos días, el SAT Guajira informa que las condiciones meteorológicas esperadas presentan mayor probabilidad de que se registren precipitaciones con tormentas eléctricas por efectos locales de combinación de humedad y calor, la zona con mayor probabilidad es al sur del Departamento, el patrón de nubosidad cambiara y seguirá en aumento con cielos de mayormente nublados en horas de la mañana a totalmente cubiertos en horas de la tarde, las temperaturas disminuirán con respecto a días anteriores con 31°C a 32°C como máxima pero seguiremos con sensación de calor, para hoy se espera cielo de ligera a parcialmente nublado en la zona norte, en la zona media (Riohacha) cielo de mayor a totalmente nublado a lo largo del día y hacia el sur del Departamento y Sierra Nevada cielo mayormente nublado con lluvias de variada intensidad sobre todo entre San Juan y La Jagua con descargas eléctricas.

ADVERTIMOS que con las temperaturas que actualmente se están registrando combinadas con la presencia de un alto porcentaje de humedad en el aire podría dar origen a nubosidad alta que podría originar la formación de vendavales o vientos fuertes es por ello que recomendamos a las autoridades de emergencia y comunidad en general tomar medidas de prevención.