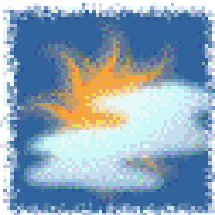




Cruz Roja Colombiana
Seccional Guajira

SISTEMA DE ALERTA TEMPRANA

Estado del Tiempo - Ciudad de Riohacha



MAYORMENTE NUBLADO



NUBLADO

27 - ABRIL- 2018



TEMPERATURA: MIN 26°C MAX 32°C

VIENTO

18 km/h ESTE.

PRESION ATMOSFERICA

1012 m.b.

HUMEDAD

94%

PUNTO DE ROCIO

233C



Cruz Roja Colombiana
Seccional Guajira

SISTEMA DE ALERTA TEMPRANA



Estado del Tiempo - Departamento de La Guajira

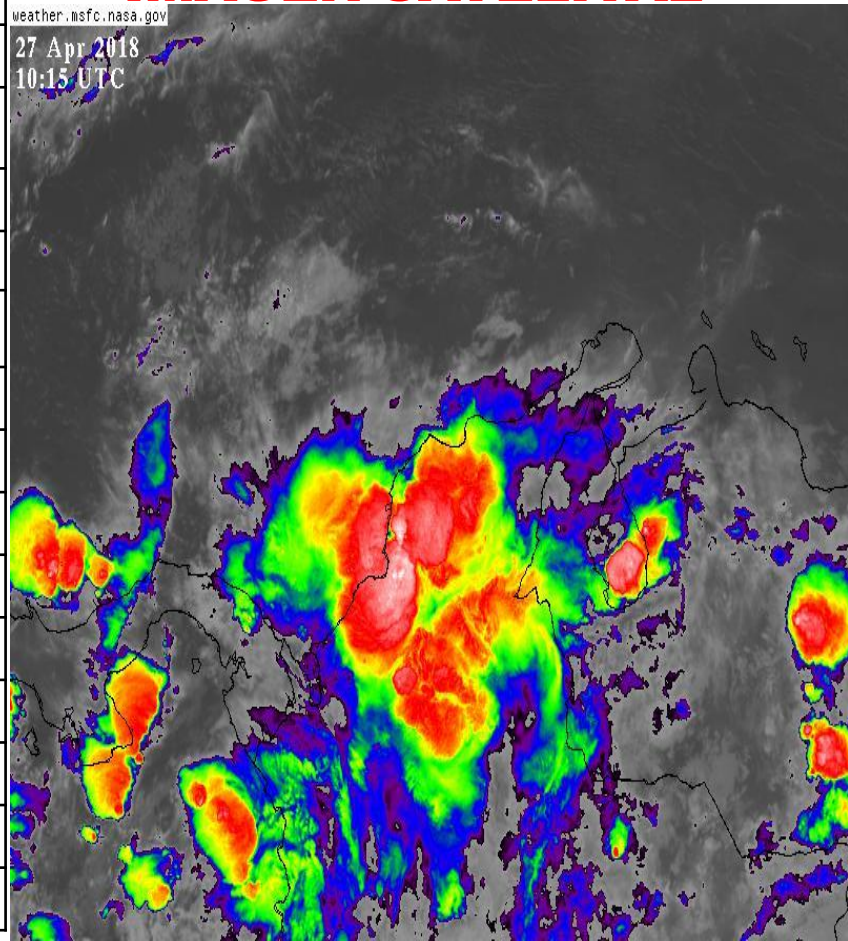
27 - ABRIL - 2018

1	RIOHACHA	<i>MAYORMENTE NUBLADO</i>
2	URIBIA	<i>MAYORMENTE NUBLADO</i>
3	MANAURE	<i>MAYORMENTE NUBLADO</i>
4	MAICAO	<i>MAYORMENTE NUBLADO</i>
5	ALBANIA	<i>PROBABILIDAD DE LLUVIAS</i>
6	HATONUEVO	<i>PROBABILIDAD DE LLUVIAS</i>
7	BARRANCAS	<i>PROBABILIDAD DE LLUVIAS</i>
8	FONSECA	<i>PROBABILIDAD DE LLUVIAS</i>
9	DISTRACCION	<i>PROBABILIDAD DE LLUVIAS</i>
10	SAN JUAN	<i>LLUVIAS CON TORMENTAS</i>
11	EL MOLINO	<i>LLUVIAS CON TORMENTAS</i>
12	VILLANUEVA	<i>LLUVIAS CON TORMENTAS</i>
13	URUMITA	<i>LLUVIAS CON TORMENTAS</i>
14	LA JAGUA	<i>LLUVIAS CON TORMENTAS</i>
15	DIBULLA	<i>LLUVIAS CON TORMENTAS</i>

IMAGEN SATELITAL

weather.msfc.nasa.gov

27 Apr 2018
10:15 UTC





Cruz Roja Colombiana
Seccional Guajira

SISTEMA DE ALERTA TEMPRANA



Estado del Tiempo - Departamento de La Guajira



27 - ABRIL - 2018



Cruz Roja Colombiana
Seccional Guajira

SISTEMA DE ALERTA TEMPRANA

Estado del Tiempo - Departamento de La Guajira



27 - ABRIL - 2018

ANALISIS METEOROLOGICO

Buenos días, el SAT Guajira informa que las condiciones meteorológicas esperadas presentan mayor probabilidad para este fin de semana que se registren precipitaciones con tormentas eléctricas por efectos locales de combinación de humedad y calor, sobre todo en la zona sur del Departamento, el patrón de nubosidad se mantendrá estable con cielos de mayormente nublados en horas de la mañana a totalmente cubiertos en horas de la tarde, las temperaturas se mantendrán en los 32°C a 33°C como máxima con sensación de calor mas elevada, para hoy se espera cielo de parcial a mayormente nublado en la zona norte, en la zona media (Riohacha) cielo de mayormente nublado a lo largo del día y hacia el sur del Departamento y Sierra Nevada cielo mayormente nublado con lluvias de variada intensidad sobre todo entre San Juan y La Jagua con descargas eléctricas.

ADVERTIMOS que con las temperaturas que actualmente se están registrando combinadas con la presencia de un alto porcentaje de humedad en el aire podría dar origen a nubosidad alta que podría originar la formación de vendavales o vientos fuertes es por ello que recomendamos a las autoridades de emergencia y comunidad en general tomar medidas de prevención.