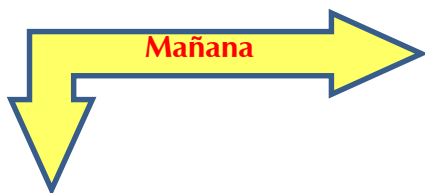




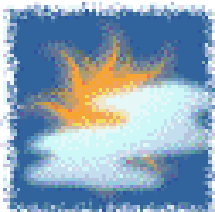
Cruz Roja Colombiana
Seccional Guajira

SISTEMA DE ALERTA TEMPRANA

Estado del Tiempo - Ciudad de Riohacha



NUBLADO



MAYORMENTE NUBLADO

28 - ABRIL- 2018



TEMPERATURA: MIN 26°C MAX 31°C

VIENTO

17 km/h ESTE.

PRESION ATMOSFERICA

1012 m.b.

HUMEDAD

74%

PUNTO DE ROCIO

22°C



Cruz Roja Colombiana
Seccional Guajira

SISTEMA DE ALERTA TEMPRANA



Estado del Tiempo - Departamento de La Guajira

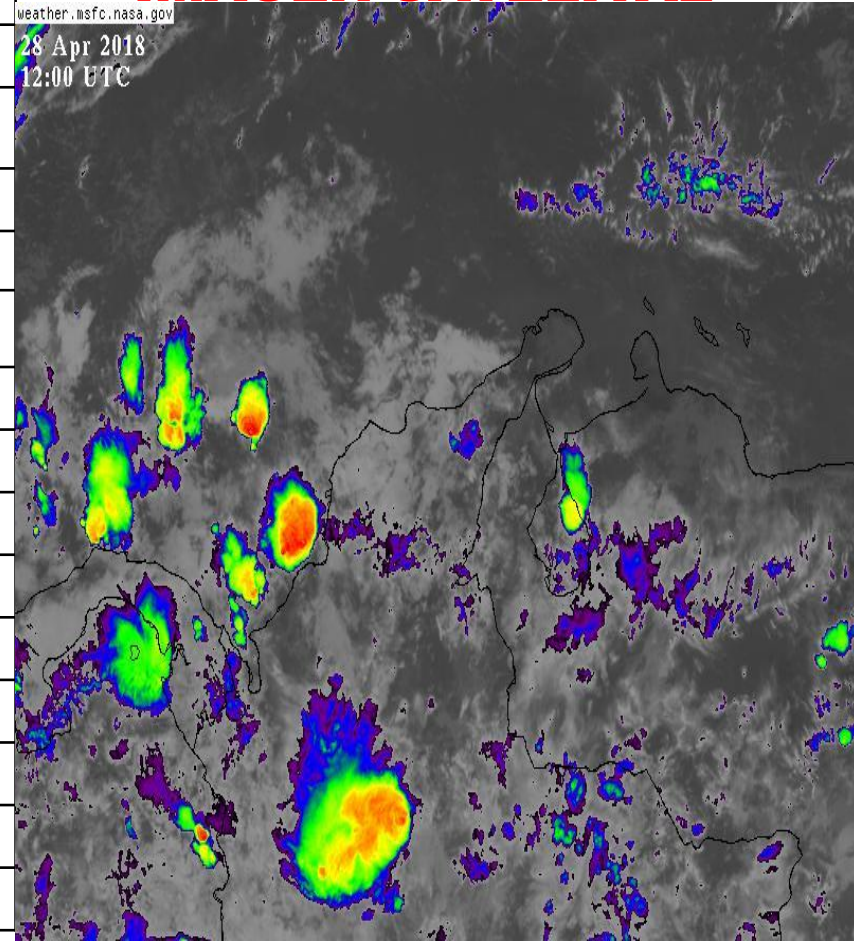
28 - ABRIL - 2018

1	RIOHACHA	NUBLADO
2	URIBIA	MAYORMENTE NUBLADO
3	MANAURE	MAYORMENTE NUBLADO
4	MAICAO	MAYORMENTE NUBLADO
5	ALBANIA	MAYORMENTE NUBLADO
6	HATONUEVO	MAYORMENTE NUBLADO
7	BARRANCAS	MAYORMENTE NUBLADO
8	FONSECA	MAYORMENTE NUBLADO
9	DISTRACCION	MAYORMENTE NUBLADO
10	SAN JUAN	MAYORMENTE NUBLADO
11	EL MOLINO	PROBABILIDAD DE LLUVIAS
12	VILLANUEVA	PROBABILIDAD DE LLUVIAS
13	URUMITA	PROBABILIDAD DE LLUVIAS
14	LA JAGUA	PROBABILIDAD DE LLUVIAS
15	DIBULLA	PROBABILIDAD DE LLUVIAS

IMAGEN SATELITAL

weather.msfc.nasa.gov

28 Apr 2018
12:00 UTC





Cruz Roja Colombiana
Seccional Guajira

SISTEMA DE ALERTA TEMPRANA



Estado del Tiempo - Departamento de La Guajira



28 - ABRIL - 2018



Cruz Roja Colombiana
Seccional Guajira

SISTEMA DE ALERTA TEMPRANA

Estado del Tiempo - Departamento de La Guajira



28 - ABRIL - 2018

ANALISIS METEOROLOGICO

Buenos días, el SAT Guajira informa que las condiciones meteorológicas esperadas presentan probabilidades para este fin de semana que se registren precipitaciones con tormentas eléctricas por efectos locales de combinación de humedad y calor, sobre todo en la zona sur del Departamento, el patrón de nubosidad se mantendrá muy cubierto con cielos de mayormente nublados en horas de la mañana a totalmente cubiertos en horas de la tarde, las temperaturas descenderán un poco en los 31°C a 32°C como máxima, para hoy se espera cielo de mayor a ligeramente nublado en la zona norte, en la zona media (Riohacha) cielo de total a mayormente nublado a lo largo del día y hacia el sur del Departamento y Sierra Nevada cielo mayormente nublado con probabilidad de lluvias sobre todo entre El Molino y La Jagua con descargas eléctricas.

ADVERTIMOS que con las temperaturas que actualmente se están registrando combinadas con la presencia de un alto porcentaje de humedad en el aire podría dar origen a nubosidad alta que podría originar la formación de vendavales o vientos fuertes es por ello que recomendamos a las autoridades de emergencia y comunidad en general tomar medidas de prevención.