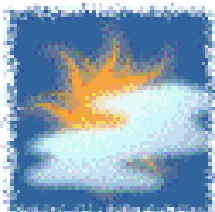
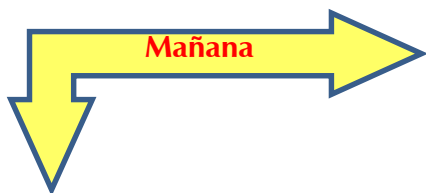




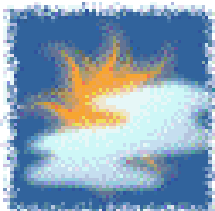
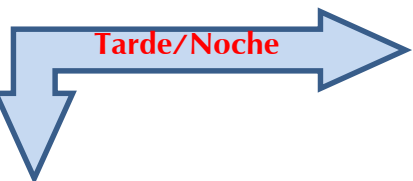
Cruz Roja Colombiana
Seccional Guajira

SISTEMA DE ALERTA TEMPRANA

Estado del Tiempo - Ciudad de Riohacha



LIGERAMENTE NUBLADO



MAYORMENTE NUBLADO

29 - MARZO- 2018



TEMPERATURA: MIN 25°C MAX 30°C

VIENTO

30 km/h ESTE.

PRESION ATMOSFERICA

1012 m.b.

HUMEDAD

79%

PUNTO DE ROCIO

21°C



Cruz Roja Colombiana
Seccional Guajira

SISTEMA DE ALERTA TEMPRANA



Estado del Tiempo - Departamento de La Guajira

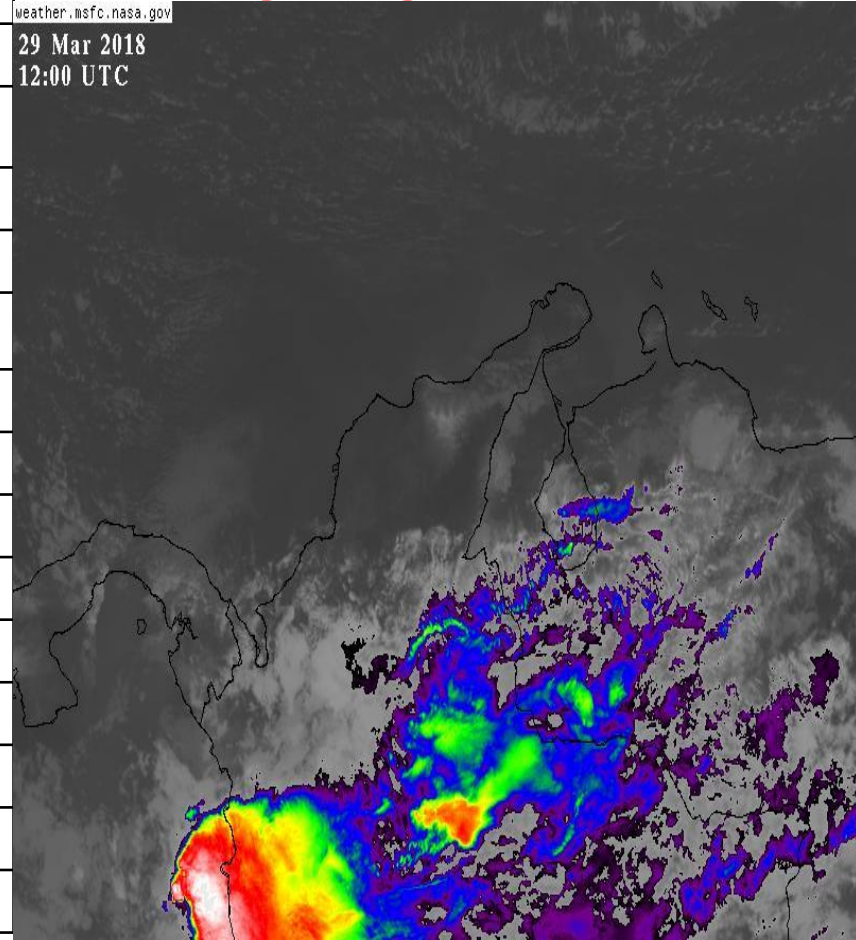
29 - MARZO- 2018

1	RIOHACHA	<i>MAYORMENTE NUBLADO</i>
2	URIBIA	<i>SOLEADO</i>
3	MANAURE	<i>SOLEADO</i>
4	MAICAO	<i>SOLEADO</i>
5	ALBANIA	<i>MAYORMENTE NUBLADO</i>
6	HATONUEVO	<i>MAYORMENTE SOLEADO</i>
7	BARRANCAS	<i>MAYORMENTE SOLEADO</i>
8	FONSECA	<i>MAYORMENTE SOLEADO</i>
9	DISTRACCION	<i>MAYORMENTE SOLEADO</i>
10	SAN JUAN	<i>MAYORMENTE SOLEADO</i>
11	EL MOLINO	<i>MAYORMENTE SOLEADO</i>
12	VILLANUEVA	<i>MAYORMENTE SOLEADO</i>
13	URUMITA	<i>MAYORMENTE SOLEADO</i>
14	LA JAGUA	<i>MAYORMENTE SOLEADO</i>
15	DIBULLA	<i>MAYORMENTE SOLEADO</i>

IMAGEN SATELITAL

weather.msfc.nasa.gov

29 Mar 2018
12:00 UTC





Cruz Roja Colombiana
Seccional Guajira

SISTEMA DE ALERTA TEMPRANA



Estado del Tiempo - Departamento de La Guajira





Cruz Roja Colombiana
Seccional Guajira

SISTEMA DE ALERTA TEMPRANA

Estado del Tiempo - Departamento de La Guajira



29 - MARZO- 2018

ANALISIS METEOROLOGICO

Buenos días, el SAT Guajira informa que mantiene la influencia de un sistema de alta presión que sostendrá las condiciones meteorológicas estables con predominio de tiempo seco al menos hasta el día domingo y seguiremos contando con la influencia indirecta de un frente frío que mantendrá sobre todo para los días del sábado al martes temperaturas muy agradables aproximadamente entre los 29°C a 30°C como máxima, tendremos cielos de ligeramente cubiertos a totalmente despejados. los vientos estarán dentro de los rangos moderados, para hoy se espera cielo de totalmente soleado en la zona norte, en la zona media (Riohacha) cielo de ligera a mayormente nublado y hacia el sur del Departamento y Sierra Nevada cielo de mayor a totalmente.

ADVERTIMOS que todavía son posible la formación de incendios forestales en nuestros sistemas montañosos al menos hasta mediados del mes de abril ya que aun se siguen registrando, se recomienda a las autoridades de emergencia y comunidad en general continuar con medidas de prevención y reacción ante posibles emergencias derivadas de este tipo de eventos

El viento para hoy tendrá velocidades moderadas hasta de 30 km/h con dirección