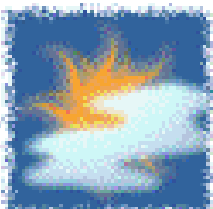




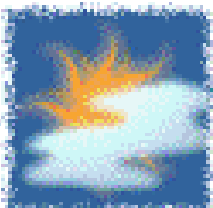
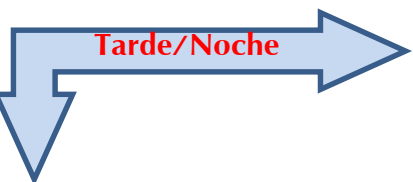
Cruz Roja Colombiana
Seccional Guajira

SISTEMA DE ALERTA TEMPRANA

Estado del Tiempo - Ciudad de Riohacha



MAYORMENTE NUBLADO



MAYORMENTE NUBLADO

30 - MARZO- 2018



TEMPERATURA: MIN 24°C MAX 30°C

VIENTO

30 km/h NORESTE.

PRESION ATMOSFERICA

1010 m.b.

HUMEDAD

74%

PUNTO DE ROCIO

22°C



Cruz Roja Colombiana
Seccional Guajira

SISTEMA DE ALERTA TEMPRANA



Estado del Tiempo - Departamento de La Guajira

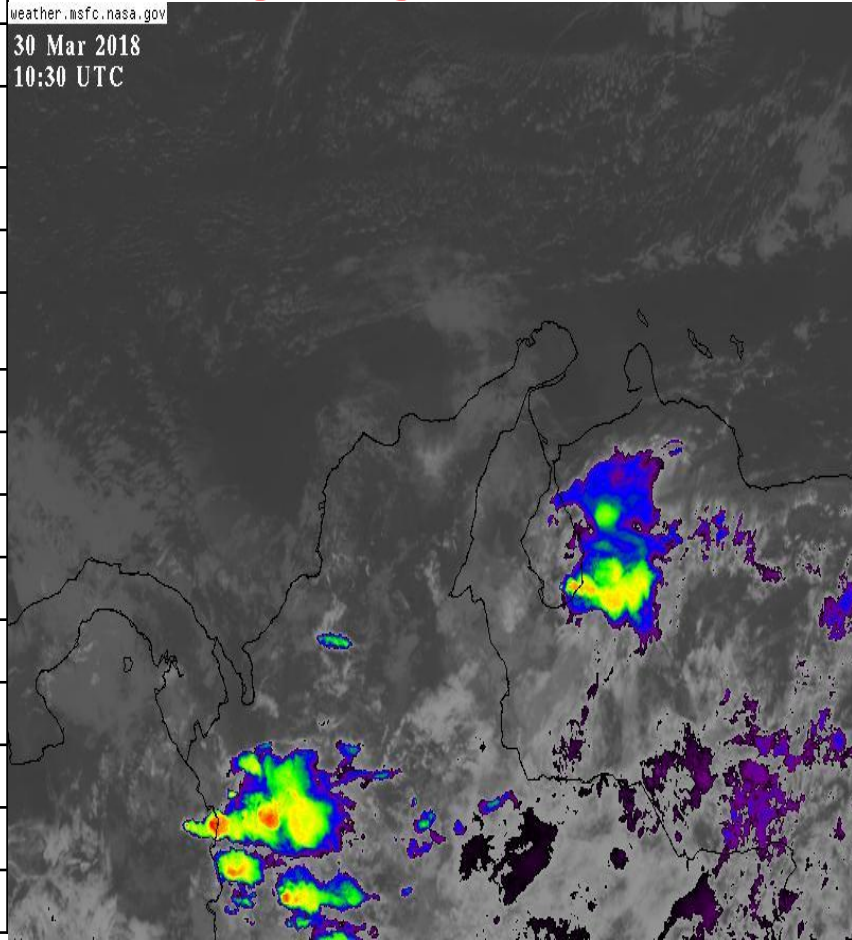
30 - MARZO- 2018

1	RIOHACHA	<i>MAYORMENTE NUBLADO</i>
2	URIBIA	<i>MAYORMENTE NUBLADO</i>
3	MANAURE	<i>MAYORMENTE NUBLADO</i>
4	MAICAO	<i>PARCIALMENTE NUBLADO</i>
5	ALBANIA	<i>MAYORMENTE NUBLADO</i>
6	HATONUEVO	<i>LIGERAMENTE NUBLADO</i>
7	BARRANCAS	<i>LIGERAMENTE NUBLADO</i>
8	FONSECA	<i>LIGERAMENTE NUBLADO</i>
9	DISTRACCION	<i>LIGERAMENTE NUBLADO</i>
10	SAN JUAN	<i>LIGERAMENTE NUBLADO</i>
11	EL MOLINO	<i>LIGERAMENTE NUBLADO</i>
12	VILLANUEVA	<i>LIGERAMENTE NUBLADO</i>
13	URUMITA	<i>LIGERAMENTE NUBLADO</i>
14	LA JAGUA	<i>LIGERAMENTE NUBLADO</i>
15	DIBULLA	<i>MAYORMENTE NUBLADO</i>

IMAGEN SATELITAL

weather.msfc.nasa.gov

30 Mar 2018
10:30 UTC





Cruz Roja Colombiana
Seccional Guajira

SISTEMA DE ALERTA TEMPRANA



Estado del Tiempo - Departamento de La Guajira



30 - MARZO- 2018



Cruz Roja Colombiana
Seccional Guajira

SISTEMA DE ALERTA TEMPRANA

Estado del Tiempo - Departamento de La Guajira



30 - MARZO- 2018

ANALISIS METEOROLOGICO

Buenos días, el SAT Guajira informa que las condiciones meteorológicas para este fin de semana se tornaran inestables con predominio de tiempo mayormente seco al menos hasta el día sábado, posteriormente para los días del domingo y lunes existe la probabilidad de que se registren precipitaciones ligeras en nuestro Departamento, contaremos con temperaturas muy agradables aproximadamente entre los 29°C a 30°C como máxima, tendremos cielos de parcial a mayormente cubiertos. los vientos estarán dentro de los rangos de moderados a normales, para hoy se espera cielo de ligera a mayormente nublado en la zona norte, en la zona media (Riohacha) cielo mayormente nublado a lo largo del día y hacia el sur del Departamento y Sierra Nevada cielo de ligeramente nublado a mayormente soleado. Continuamos **ADVIRTIENDO** que todavía son posible la formación de incendios forestales en nuestros sistemas montañosos al menos hasta mediados del mes de abril ya que aun se siguen registrando, se recomienda a las autoridades de emergencia y comunidad en general continuar con medidas de prevención y reacción ante posibles emergencias derivadas de este tipo de eventos. El viento para hoy tendrá velocidades moderadas hasta de 30 km/h con dirección