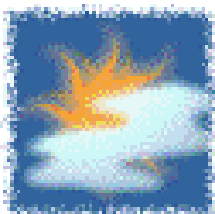
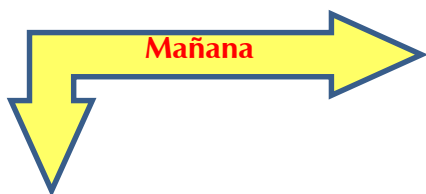




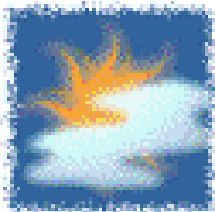
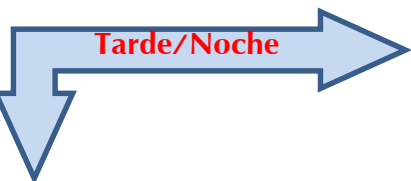
Cruz Roja Colombiana
Seccional Guajira

SISTEMA DE ALERTA TEMPRANA

Estado del Tiempo - Ciudad de Riohacha



MAYORMENTE NUBLADO



LIGERAMENTE NUBLADO

01 - MAYO - 2018



TEMPERATURA: MIN 26°C MAX 31°C

VIENTO

26 km/h NORESTE.

PRESION ATMOSFERICA

1010 m.b.

HUMEDAD

84%

PUNTO DE ROCIO

24°C



Cruz Roja Colombiana
Seccional Guajira

SISTEMA DE ALERTA TEMPRANA



Estado del Tiempo - Departamento de La Guajira

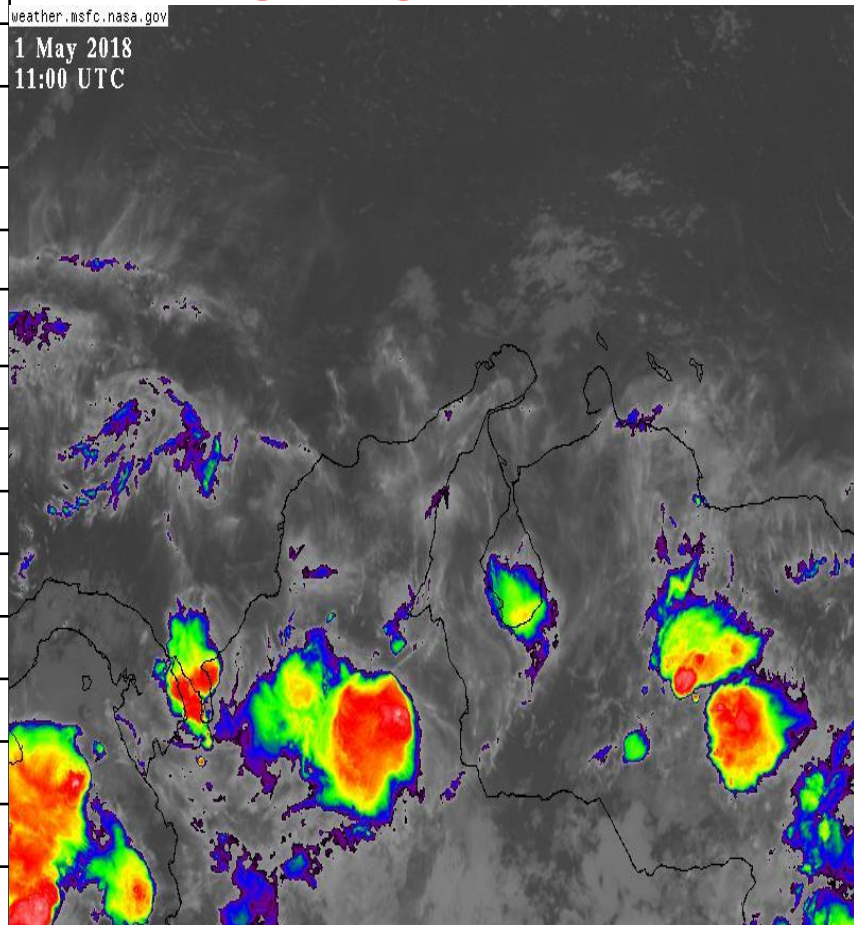
01 - MAYO - 2018

1	RIOHACHA	<i>MAYORMENTE NUBLADO</i>
2	URIBIA	<i>LIGERAMENTE NUBLADO</i>
3	MANAURE	<i>LIGERAMENTE NUBLADO</i>
4	MAICAO	<i>LIGERAMENTE NUBLADO</i>
5	ALBANIA	<i>MAYORMENTE NUBLADO</i>
6	HATONUEVO	<i>MAYORMENTE NUBLADO</i>
7	BARRANCAS	<i>MAYORMENTE NUBLADO</i>
8	FONSECA	<i>MAYORMENTE NUBLADO</i>
9	DISTRACCION	<i>MAYORMENTE NUBLADO</i>
10	SAN JUAN	<i>MAYORMENTE NUBLADO</i>
11	EL MOLINO	<i>MAYORMENTE NUBLADO</i>
12	VILLANUEVA	<i>MAYORMENTE NUBLADO</i>
13	URUMITA	<i>MAYORMENTE NUBLADO</i>
14	LA JAGUA	<i>MAYORMENTE NUBLADO</i>
15	DIBULLA	<i>MAYORMENTE NUBLADO</i>

IMAGEN SATELITAL

weather.msfc.nasa.gov

1 May 2018
11:00 UTC



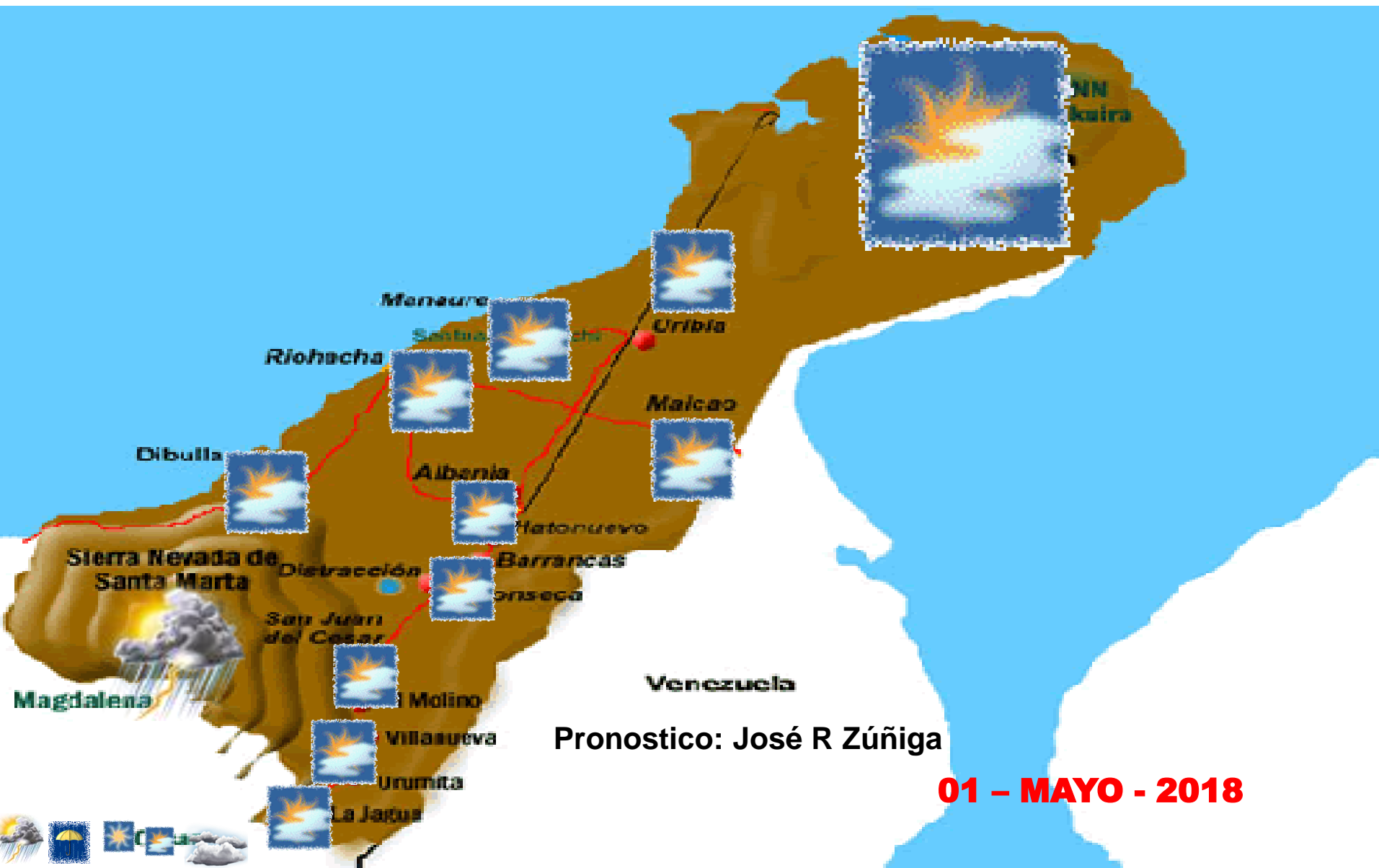


Cruz Roja Colombiana
Seccional Guajira

SISTEMA DE ALERTA TEMPRANA



Estado del Tiempo - Departamento de La Guajira





Cruz Roja Colombiana
Seccional Guajira

SISTEMA DE ALERTA TEMPRANA

Estado del Tiempo - Departamento de La Guajira



01 - MAYO - 2018

ANALISIS METEOROLOGICO

Buenos días, el SAT Guajira informa que transcurrimos con condiciones meteorológicas seguirán con predominio de tiempo seco al menos hasta mitad de semana ya que posteriormente habrá un aumento significativo de presencia de lluvias en la zona sur y sistemas montañosos y finalizando la semana las probabilidades de precipitaciones llegaran a las zonas media y norte, para hoy el patrón de nubosidad será variado con cielos de mayor a ligeramente nublado en horas de la mañana, las temperaturas se mantendrán en los 31°C a 32°C como máxima, para hoy se espera cielo de mayor a ligeramente nublado en la zona norte, en la zona media (Riohacha) cielo mayormente nublado en horas de la mañana a ligeramente nublado en horas de la tarde y hacia el sur del Departamento y Sierra Nevada cielo mayormente nublado con probabilidad de lluvias aisladas en la Serranía del Perijá.

ADVERTIMOS que durante los días del lunes al jueves se mantendrá un incremento en la velocidad de los vientos lo que imposibilitara la formación de nubosidad de tipo vertical generadora de lluvias con tormentas eléctricas al menos en las zonas norte y media ya para el día viernes y próximo fin de semana aumentan las probabilidades