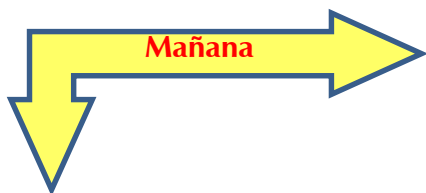




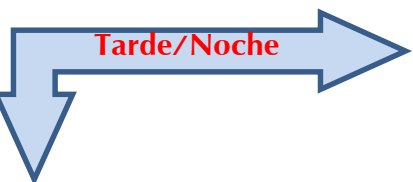
Cruz Roja Colombiana
Seccional Guajira

SISTEMA DE ALERTA TEMPRANA

Estado del Tiempo - Ciudad de Riohacha



PROBABILIDAD DE LLUVIAS



PROBABILIDAD DE LLUVIAS

04 - MAYO - 2018



TEMPERATURA: MIN 27°C MAX 31°C

VIENTO

12 km/h ESTE.

PRESION ATMOSFERICA

1012 m.b.

HUMEDAD

74%

PUNTO DE ROCIO

23°C



Cruz Roja Colombiana
Seccional Guajira

SISTEMA DE ALERTA TEMPRANA



Estado del Tiempo - Departamento de La Guajira

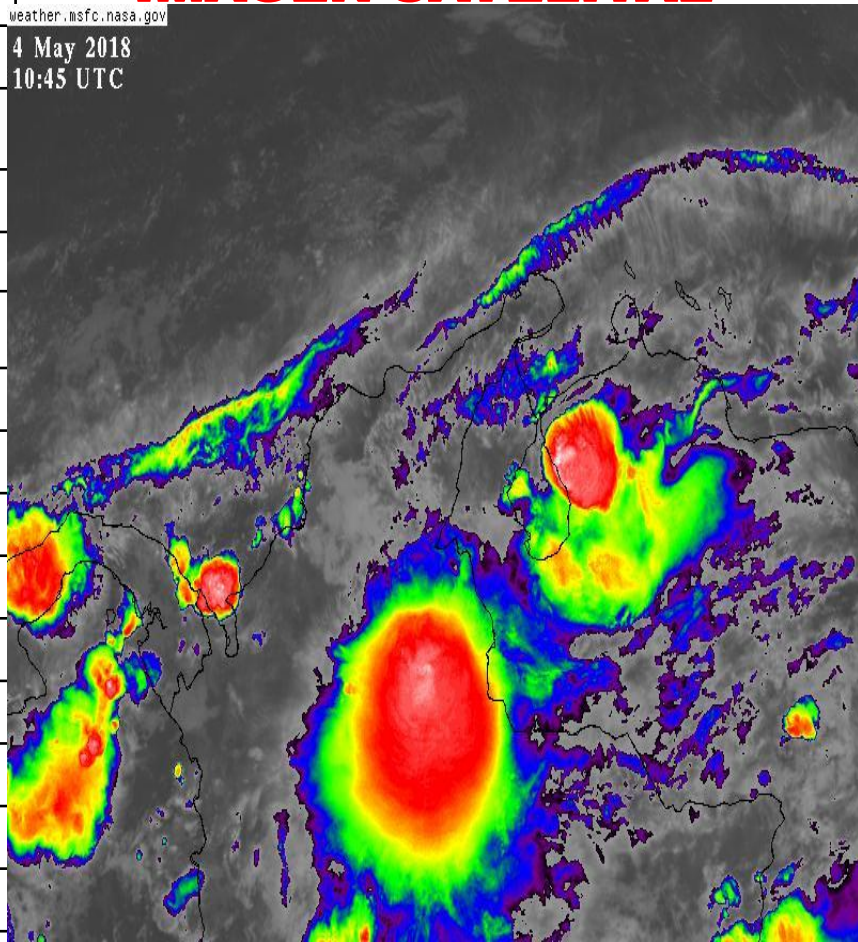
04 - MAYO - 2018

1	RIOHACHA	<i>PROBABILIDAD DE LLUVIAS</i>
2	URIBIA	<i>NUBLADO</i>
3	MANAURE	<i>NUBLADO</i>
4	MAICAO	<i>PROBABILIDAD DE LLUVIAS</i>
5	ALBANIA	<i>LLUVIAS CON TORMENTAS</i>
6	HATONUEVO	<i>LLUVIAS CON TORMENTAS</i>
7	BARRANCAS	<i>LLUVIAS CON TORMENTAS</i>
8	FONSECA	<i>LLUVIAS CON TORMENTAS</i>
9	DISTRACCION	<i>LLUVIAS CON TORMENTAS</i>
10	SAN JUAN	<i>LLUVIAS CON TORMENTAS</i>
11	EL MOLINO	<i>LLUVIAS CON TORMENTAS</i>
12	VILLANUEVA	<i>LLUVIAS CON TORMENTAS</i>
13	URUMITA	<i>LLUVIAS CON TORMENTAS</i>
14	LA JAGUA	<i>LLUVIAS CON TORMENTAS</i>
15	DIBULLA	<i>LLUVIAS CON TORMENTAS</i>

IMAGEN SATELITAL

weather.msfc.nasa.gov

4 May 2018
10:45 UTC



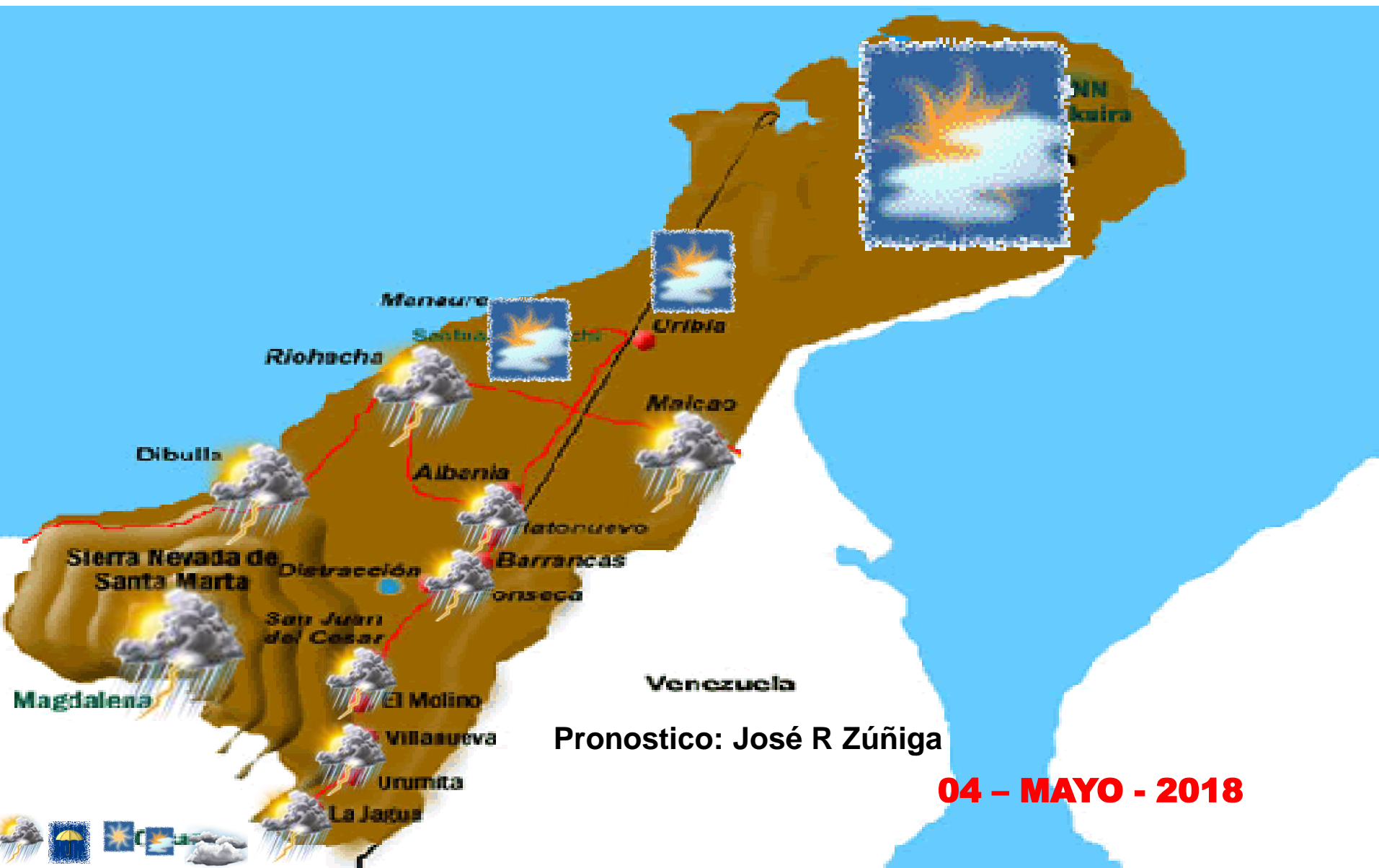


Cruz Roja Colombiana
Seccional Guajira

SISTEMA DE ALERTA TEMPRANA



Estado del Tiempo - Departamento de La Guajira



Pronostico: José R Zúñiga

04 - MAYO - 2018



Cruz Roja Colombiana
Seccional Guajira

SISTEMA DE ALERTA TEMPRANA

Estado del Tiempo - Departamento de La Guajira



04 - MAYO - 2018

ANALISIS METEOROLOGICO

Buenos días, el SAT Guajira informa que las condiciones meteorológicas se tornaran inestables para hoy y todo el fin de semana por presencia de la Zona de Confluencia Intertropical que generara lluvias de variada intensidad con descargas eléctricas sobre todo en las zonas media, sur del Departamento y montañosas, para hoy el patrón de nubosidad aumentara con cielos de total a mayormente nublado, las temperaturas aumentarán entre los 31°C a 32°C como máxima, para hoy se espera cielo de mayormente nublado sin descartar probabilidad de lluvias en la zona norte, en la zona media (Riohacha) cielo totalmente nublado con probabilidad de lluvias a lo largo del día y hacia el sur del Departamento y Sierra Nevada lluvias de variada intensidad con tormentas eléctricas.

ADVERTIMOS que para el día de hoy y todo el fin de semana aumentan las probabilidades de lluvias de variada intensidad con tormentas eléctricas por debilitamiento en la velocidad de los vientos alisios, recomendamos a las autoridades de emergencias y comunidad en general ya que oficialmente aunque un poco tarde comenzara en firme la temporada de lluvias en el Departamento de La Guajira.

El viento para hoy tendrá velocidades hasta de 12 km/h con dirección predominante