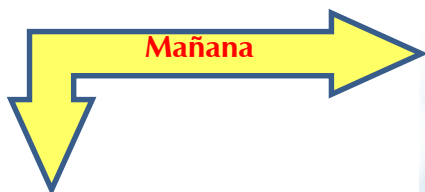




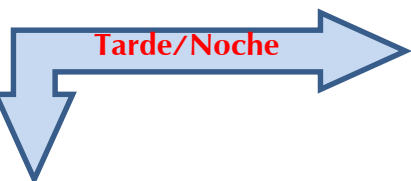
Cruz Roja Colombiana
Seccional Guajira

SISTEMA DE ALERTA TEMPRANA

Estado del Tiempo - Ciudad de Riohacha



NUBLADO



LLUVIAS CON TORMENTAS

08 - MAYO - 2018



TEMPERATURA: MIN 25°C MAX 31°C

VIENTO

14 km/h ESTE.

PRESION ATMOSFERICA

1014 m.b.

HUMEDAD

79%

PUNTO DE ROCIO

24°C



Cruz Roja Colombiana
Seccional Guajira

SISTEMA DE ALERTA TEMPRANA



Estado del Tiempo - Departamento de La Guajira

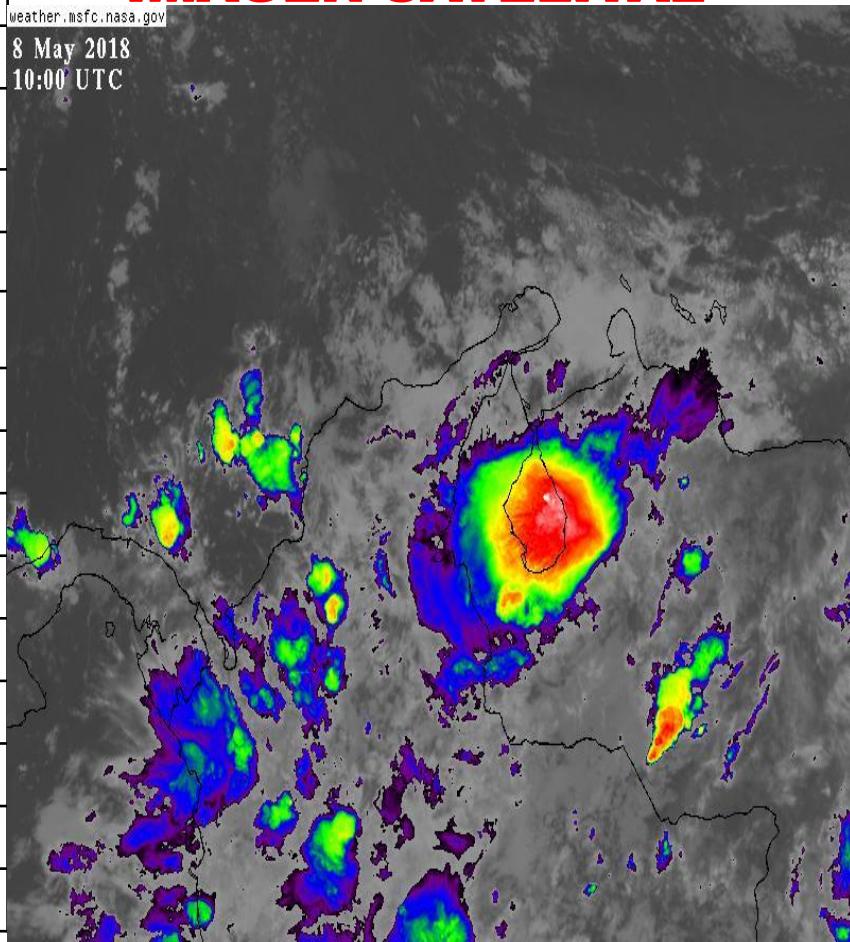
08 - MAYO - 2018

1	RIOHACHA	<i>LLUVIAS CON TORMENTAS</i>
2	URIBIA	<i>PROBABILIDAD DE LLUVIAS</i>
3	MANAURE	<i>LLUVIAS CON TORMENTAS</i>
4	MAICAO	<i>LLUVIAS CON TORMENTAS</i>
5	ALBANIA	<i>LLUVIAS CON TORMENTAS</i>
6	HATONUEVO	<i>LLUVIAS CON TORMENTAS</i>
7	BARRANCAS	<i>LLUVIAS CON TORMENTAS</i>
8	FONSECA	<i>LLUVIAS CON TORMENTAS</i>
9	DISTRACCION	<i>LLUVIAS CON TORMENTAS</i>
10	SAN JUAN	<i>LLUVIAS CON TORMENTAS</i>
11	EL MOLINO	<i>LLUVIAS CON TORMENTAS</i>
12	VILLANUEVA	<i>LLUVIAS CON TORMENTAS</i>
13	URUMITA	<i>LLUVIAS CON TORMENTAS</i>
14	LA JAGUA	<i>LLUVIAS CON TORMENTAS</i>
15	DIBULLA	<i>LLUVIAS CON TORMENTAS</i>

IMAGEN SATELITAL

weather.msfc.nasa.gov

8 May 2018
10:00 UTC



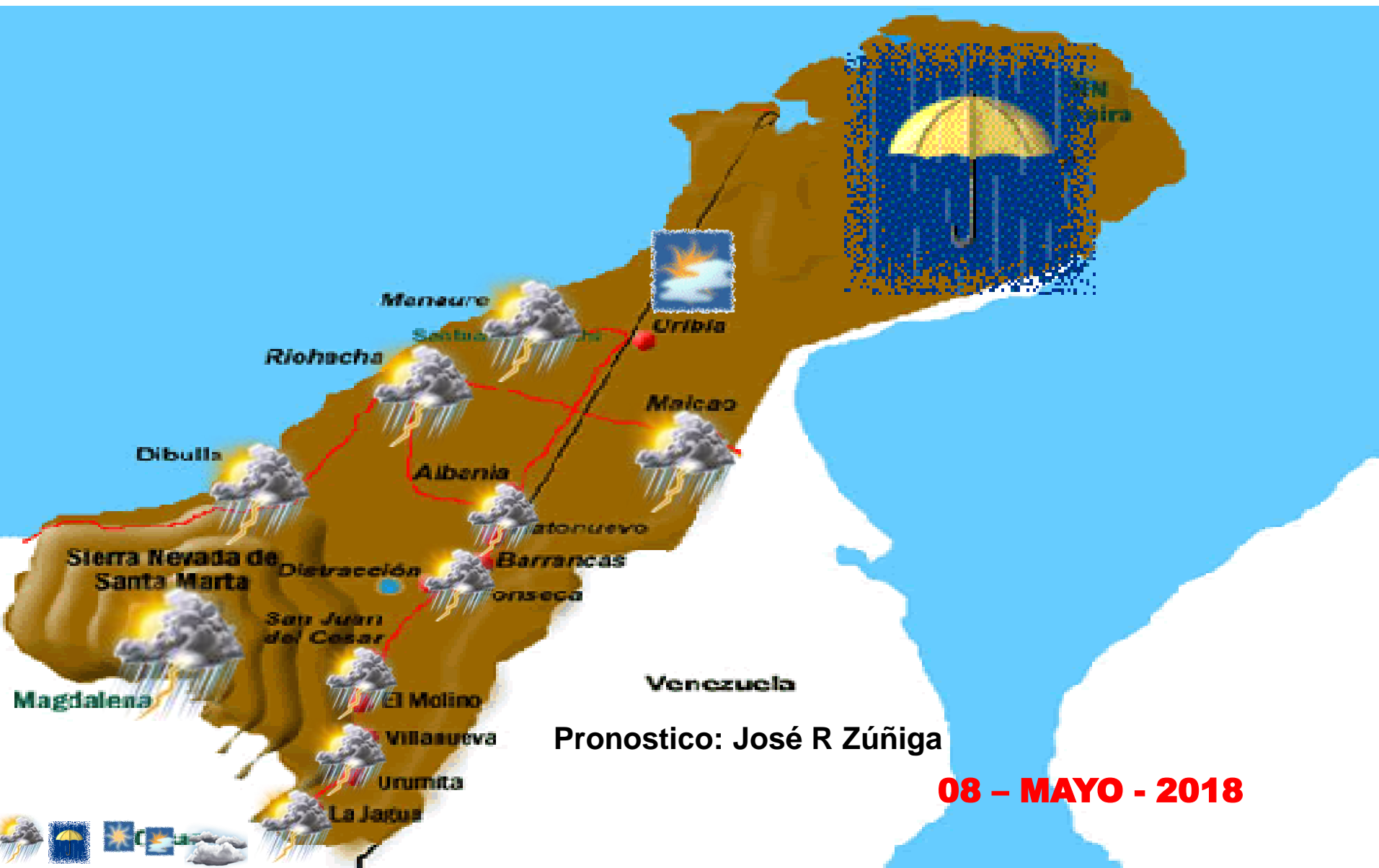


Cruz Roja Colombiana
Seccional Guajira

SISTEMA DE ALERTA TEMPRANA



Estado del Tiempo - Departamento de La Guajira





Cruz Roja Colombiana
Seccional Guajira

SISTEMA DE ALERTA TEMPRANA

Estado del Tiempo - Departamento de La Guajira



08 - MAYO - 2018

ANALISIS METEOROLOGICO

Buenos días, el SAT Guajira informa que las condiciones meteorológicas estarán muy inestables por presencia de la Zona de Confluencia Intertropical (Z.C.I.T.) que generen lluvias de moderadas a fuertes con descargas eléctricas sobre todo en las zonas media, sur del Departamento y sistemas montañosas, para hoy el patrón de nubosidad será mas denso con cielos de totalmente nublado, las temperaturas oscilaran entre los 31°C a 32°C como máxima, para hoy se espera cielo de totalmente nublado con probabilidad de lluvias en la zona norte, en la zona media (Riohacha) cielo de mayor a totalmente nublado en horas de la mañana con lluvias acompañadas de tormentas eléctricas en horas de la tarde-noche y hacia el sur del Departamento y Sierra Nevada lluvias de moderadas a fuertes con tormentas eléctricas.

ADVERTIMOS que para hoy aumentan considerablemente las probabilidades de lluvias de variada intensidad con tormentas eléctricas por la combinación de humedad y calor no se descarta la formación de vendavales o vientos fuertes, recomendamos a las autoridades de emergencias tomar medidas de prevención y reacción antes la ocurrencia de emergencias originadas por la temporada de lluvias.