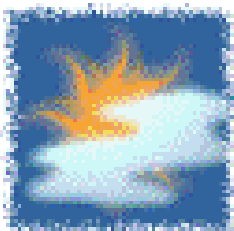




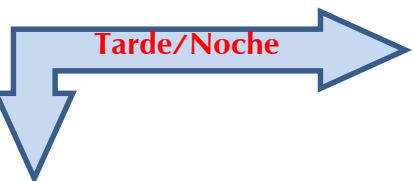
Cruz Roja Colombiana  
Seccional Guajira

# SISTEMA DE ALERTA TEMPRANA

## Estado del Tiempo - Ciudad de Riohacha



PARCIALMENTE NUBLADO



MAYORMENTE NUBLADO

**10 - MAYO - 2018**



**TEMPERATURA: MIN 26°C MAX 31°C**

**VIENTO**

**22 km/h ESTE.**

**PRESION ATMOSFERICA**

**1013 m.b.**

**HUMEDAD**

**84%**

**PUNTO DE ROCIO**

**24°C**



Cruz Roja Colombiana  
Seccional Guajira

# SISTEMA DE ALERTA TEMPRANA



Estado del Tiempo - Departamento de La Guajira

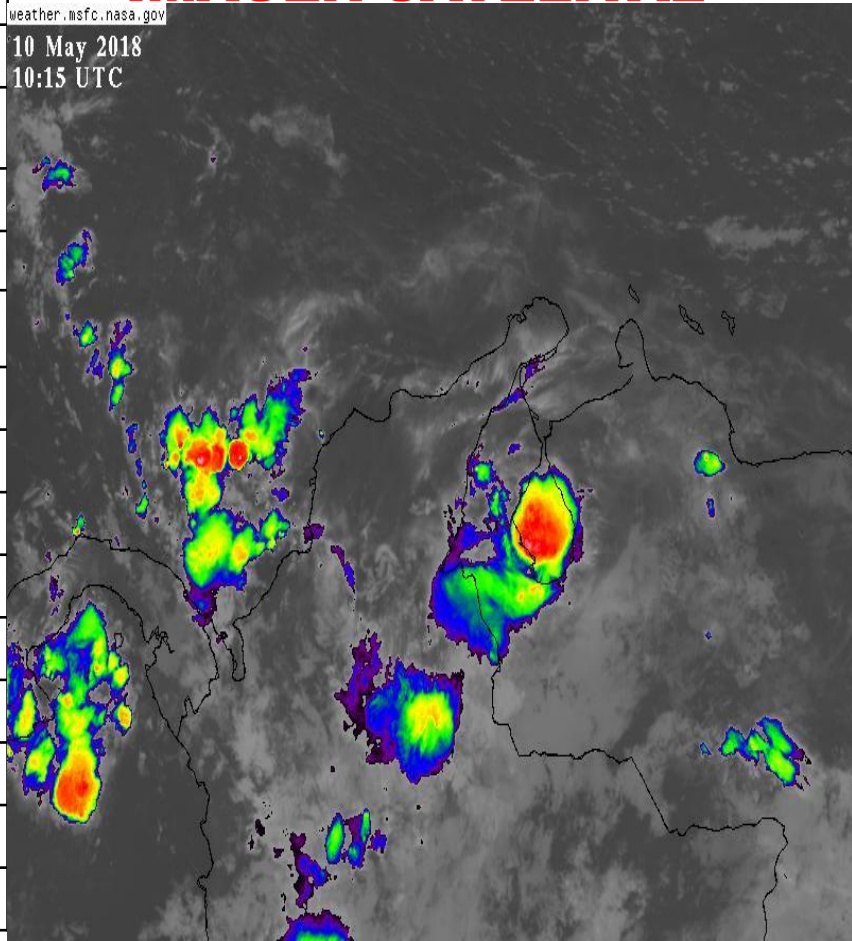
**10 - MAYO - 2018**

1	RIOHACHA	<i>MAYORMENTE NUBLADO</i>
2	URIBIA	<i>MAYORMENTE NUBLADO</i>
3	MANAURE	<i>MAYORMENTE NUBLADO</i>
4	MAICAO	<i>MAYORMENTE NUBLADO</i>
5	ALBANIA	<i>MAYORMENTE NUBLADO</i>
6	HATONUEVO	<i>MAYORMENTE NUBLADO</i>
7	BARRANCAS	<i>MAYORMENTE NUBLADO</i>
8	FONSECA	<i>MAYORMENTE NUBLADO</i>
9	DISTRACCION	<i>MAYORMENTE NUBLADO</i>
10	SAN JUAN	<i>PROBABILIDAD DE LLUVIAS</i>
11	EL MOLINO	<i>PROBABILIDAD DE LLUVIAS</i>
12	VILLANUEVA	<i>PROBABILIDAD DE LLUVIAS</i>
13	URUMITA	<i>PROBABILIDAD DE LLUVIAS</i>
14	LA JAGUA	<i>PROBABILIDAD DE LLUVIAS</i>
15	DIBULLA	<i>PROBABILIDAD DE LLUVIAS</i>

## IMAGEN SATELITAL

weather.msfc.nasa.gov

10 May 2018  
10:15 UTC



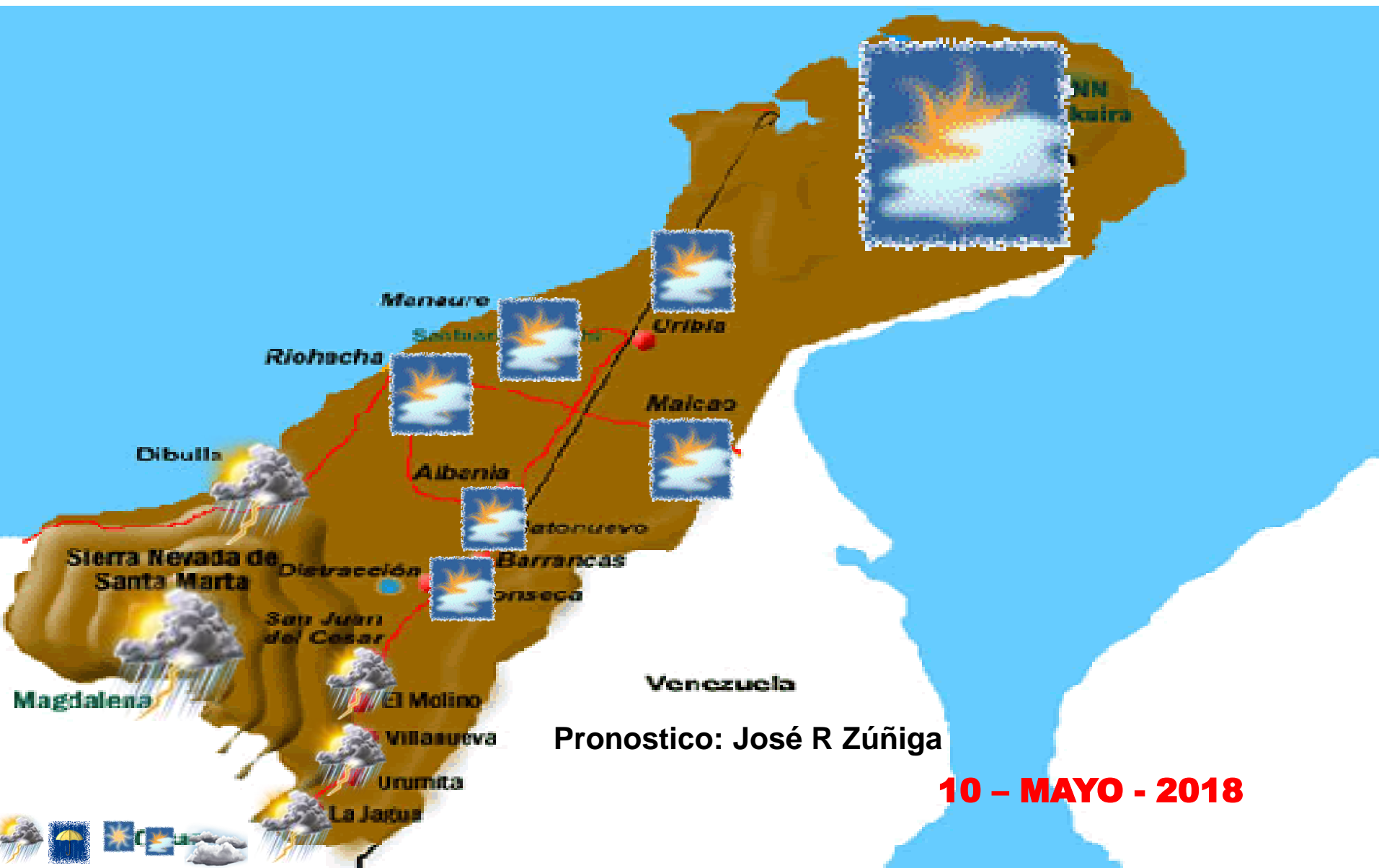


Cruz Roja Colombiana  
Seccional Guajira

# SISTEMA DE ALERTA TEMPRANA



## Estado del Tiempo - Departamento de La Guajira





Cruz Roja Colombiana  
Seccional Guajira

# SISTEMA DE ALERTA TEMPRANA

Estado del Tiempo - Departamento de La Guajira



**10 - MAYO - 2018**

## ANALISIS METEOROLOGICO

Buenos días, el SAT Guajira informa que las condiciones meteorológicas continuarán algo inestables por efectos locales de combinación de humedad y calor que podrían generar nuevamente lluvias de ligeras a moderadas con descargas eléctricas aisladas en las zonas sur del Departamento y sistemas montañosas, para hoy el patrón de nubosidad seguirá mayormente denso con cielos de parcial a mayormente cubiertos, las temperaturas oscilaran entre los 31°C a 32°C como máxima, para hoy se espera cielo mayormente nublado en la zona norte, en la zona media (Riohacha) cielo de parcial a mayormente nublado sin descartar probabilidad de lluvias en zona rural y hacia el sur del Departamento y Sierra Nevada probabilidad de lluvias con descargas eléctricas aisladas.

**ADVERTIMOS** que continúan las probabilidades de lluvias por efectos locales por combinación de humedad y calor no se descarta la formación de vendavales o vientos fuertes, recomendamos a las autoridades de emergencias tomar medidas de prevención y reacción antes la ocurrencia de emergencias originadas por la temporada de lluvias.

El viento para hoy tendrá velocidades hasta de 22 km/h con dirección predominante