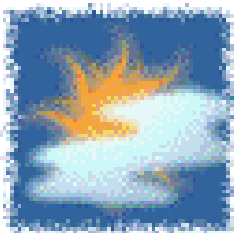




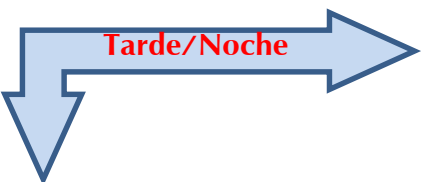
Cruz Roja Colombiana
Seccional Guajira

SISTEMA DE ALERTA TEMPRANA

Estado del Tiempo - Ciudad de Riohacha



MAYORMENTE NUBLADO



PROBABILIDAD DE LLUVIAS

14 - MAYO - 2018



TEMPERATURA: MIN 25°C MAX 32°C

VIENTO

17 km/h ESTE.

PRESION ATMOSFERICA

1011 m.b.

HUMEDAD

74%

PUNTO DE ROCIO

22°C



Cruz Roja Colombiana
Seccional Guajira

SISTEMA DE ALERTA TEMPRANA



Estado del Tiempo - Departamento de La Guajira

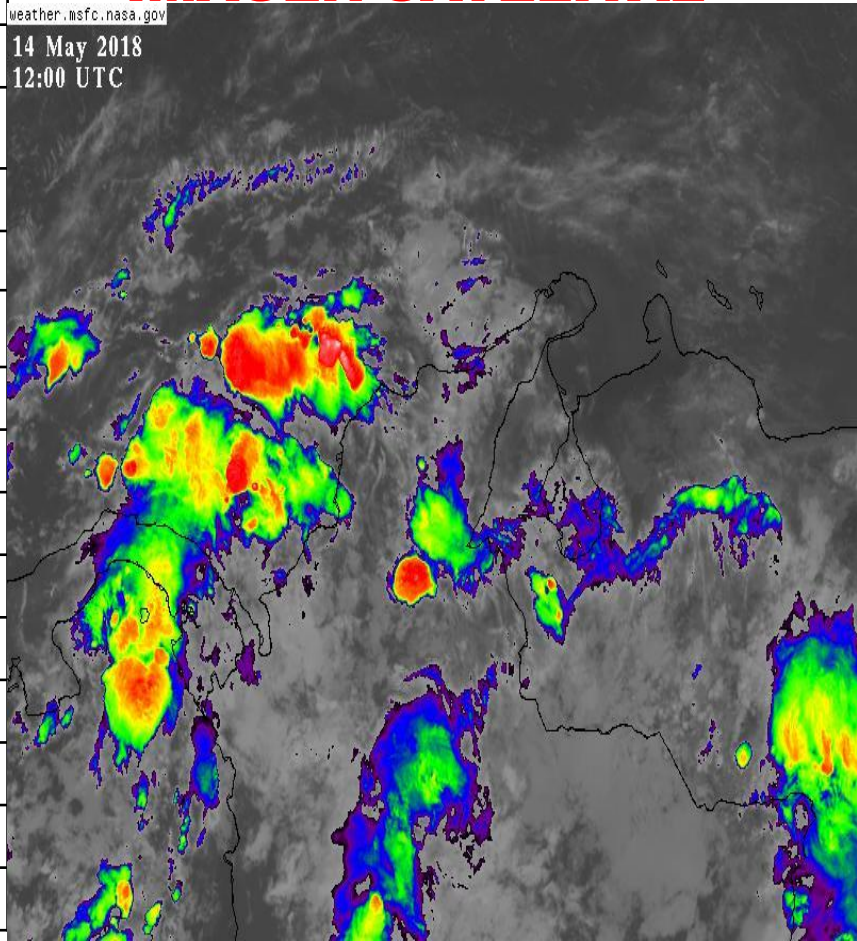
14 - MAYO - 2018

| | | |
|----|-------------|--------------------------------|
| 1 | RIOHACHA | <i>PROBABILIDAD DE LLUVIAS</i> |
| 2 | URIBIA | <i>MAYORMENTE NUBLADO</i> |
| 3 | MANAURE | <i>MAYORMENTE NUBLADO</i> |
| 4 | MAICAO | <i>MAYORMENTE NUBLADO</i> |
| 5 | ALBANIA | <i>LLUVIAS CON TORMENTAS</i> |
| 6 | HATONUEVO | <i>LLUVIAS CON TORMENTAS</i> |
| 7 | BARRANCAS | <i>LLUVIAS CON TORMENTAS</i> |
| 8 | FONSECA | <i>LLUVIAS CON TORMENTAS</i> |
| 9 | DISTRACCION | <i>LLUVIAS CON TORMENTAS</i> |
| 10 | SAN JUAN | <i>LLUVIAS CON TORMENTAS</i> |
| 11 | EL MOLINO | <i>LLUVIAS CON TORMENTAS</i> |
| 12 | VILLANUEVA | <i>LLUVIAS CON TORMENTAS</i> |
| 13 | URUMITA | <i>LLUVIAS CON TORMENTAS</i> |
| 14 | LA JAGUA | <i>LLUVIAS CON TORMENTAS</i> |
| 15 | DIBULLA | <i>LLUVIAS CON TORMENTAS</i> |

IMAGEN SATELITAL

weather.msfc.nasa.gov

14 May 2018
12:00 UTC



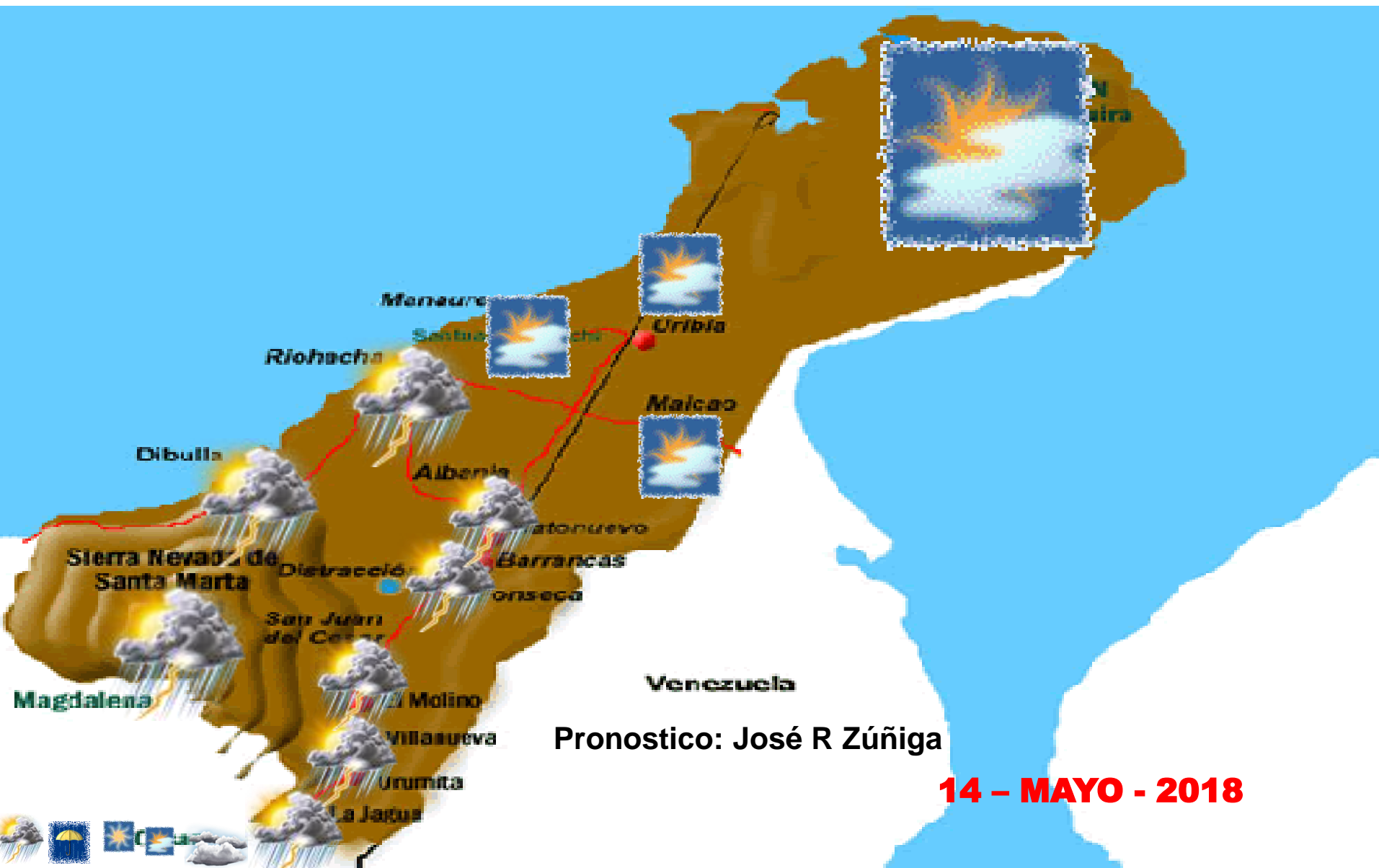


Cruz Roja Colombiana
Seccional Guajira

SISTEMA DE ALERTA TEMPRANA



Estado del Tiempo - Departamento de La Guajira



Pronostico: José R Zúñiga

14 - MAYO - 2018



Cruz Roja Colombiana
Seccional Guajira

SISTEMA DE ALERTA TEMPRANA

Estado del Tiempo - Departamento de La Guajira



14 - MAYO - 2018

ANALISIS METEOROLOGICO

Buenos días, el SAT Guajira informa que las condiciones meteorológicas se tornan inestables para las próximas horas en la Region Caribe y por ende en el Departamento de La Guajira por influencia la Zona de Confluencia Inter Tropical (Z.C.I.T.) que combinado con altas temperaturas aumentan las probabilidades de precipitaciones en gran parte del Departamento y sus sistemas montañosas con tormentas eléctricas, nuevamente se dispara la sensación térmica en el día de hoy, el patrón de nubosidad será altamente denso con cielos de mayor a totalmente cubiertos, las temperaturas oscilaran entre los 32°C a 33°C como máxima, para hoy se espera cielo de mayor a totalmente soleado sin descartar lluvias en la zona norte, en la zona media (Riohacha) cielo mayormente nublado en horas de la mañana con probabilidades de lluvias acompañadas de tormentas eléctricas y hacia el sur del Departamento y Sierra Nevada cielo mayormente nublado con lluvias de moderadas a fuertes con descargas eléctricas.

ADVERTIMOS que tenemos un aumento en la presencia de humedad en el aire lo que combinado con las altas temperaturas van a originar lluvias de variada intensidad con tormentas y no se descarta la formación de vendavales o vientos