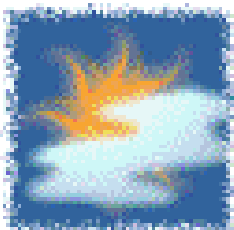




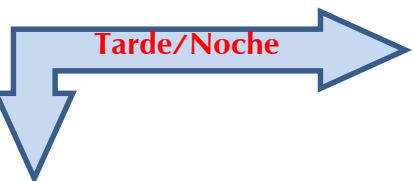
Cruz Roja Colombiana
Seccional Guajira

SISTEMA DE ALERTA TEMPRANA

Estado del Tiempo - Ciudad de Riohacha



MAYORMENTE NUBLADO



MAYORMENTE NUBLADO

21 - MAYO - 2018



TEMPERATURA: MIN 25°C MAX 33°C

VIENTO

20 km/h ESTE.

PRESION ATMOSFERICA

1010 m.b.

HUMEDAD

94%

PUNTO DE ROCIO

24°C



Cruz Roja Colombiana
Seccional Guajira

SISTEMA DE ALERTA TEMPRANA

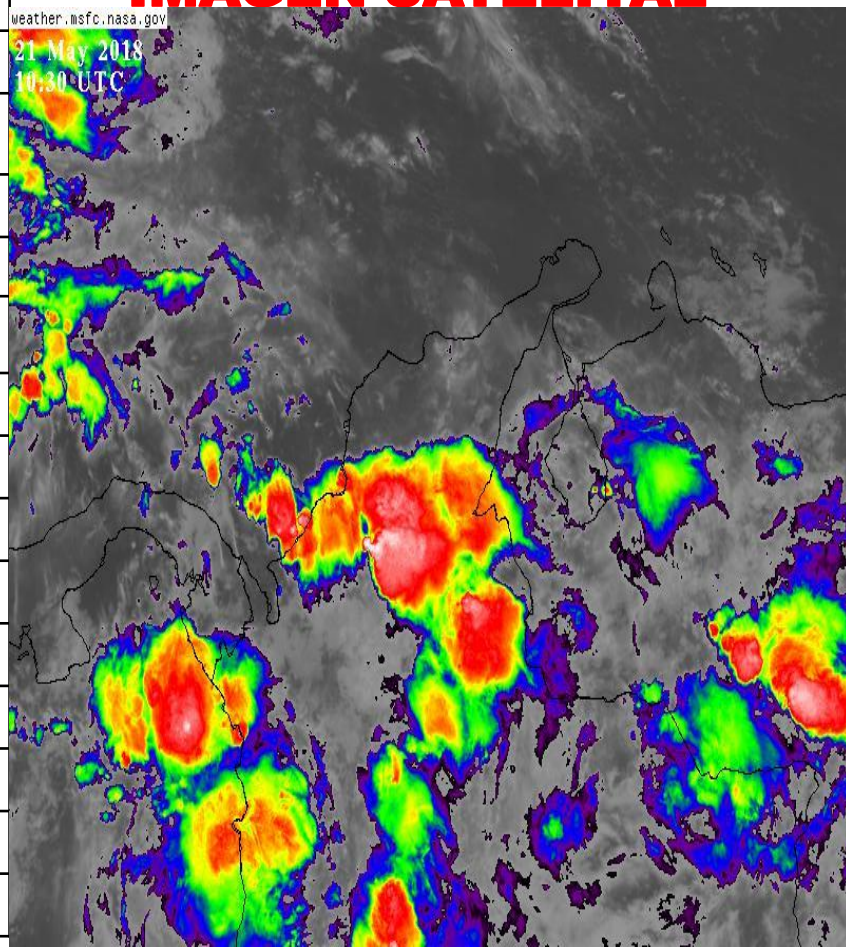


Estado del Tiempo - Departamento de La Guajira

21 - MAYO - 2018

1	RIOHACHA	<i>MAYORMENTE NUBLADO</i>
2	URIBIA	<i>MAYORMENTE NUBLADO</i>
3	MANAURE	<i>MAYORMENTE NUBLADO</i>
4	MAICAO	<i>MAYORMENTE NUBLADO</i>
5	ALBANIA	<i>MAYORMENTE NUBLADO</i>
6	HATONUEVO	<i>MAYORMENTE NUBLADO</i>
7	BARRANCAS	<i>MAYORMENTE NUBLADO</i>
8	FONSECA	<i>MAYORMENTE NUBLADO</i>
9	DISTRACCION	<i>MAYORMENTE NUBLADO</i>
10	SAN JUAN	<i>MAYORMENTE NUBLADO</i>
11	EL MOLINO	<i>LLUVIAS CON TORMENTAS</i>
12	VILLANUEVA	<i>LLUVIAS CON TORMENTAS</i>
13	URUMITA	<i>LLUVIAS CON TORMENTAS</i>
14	LA JAGUA	<i>LLUVIAS CON TORMENTAS</i>
15	DIBULLA	<i>MAYORMENTE NUBLADO</i>

IMAGEN SATELITAL



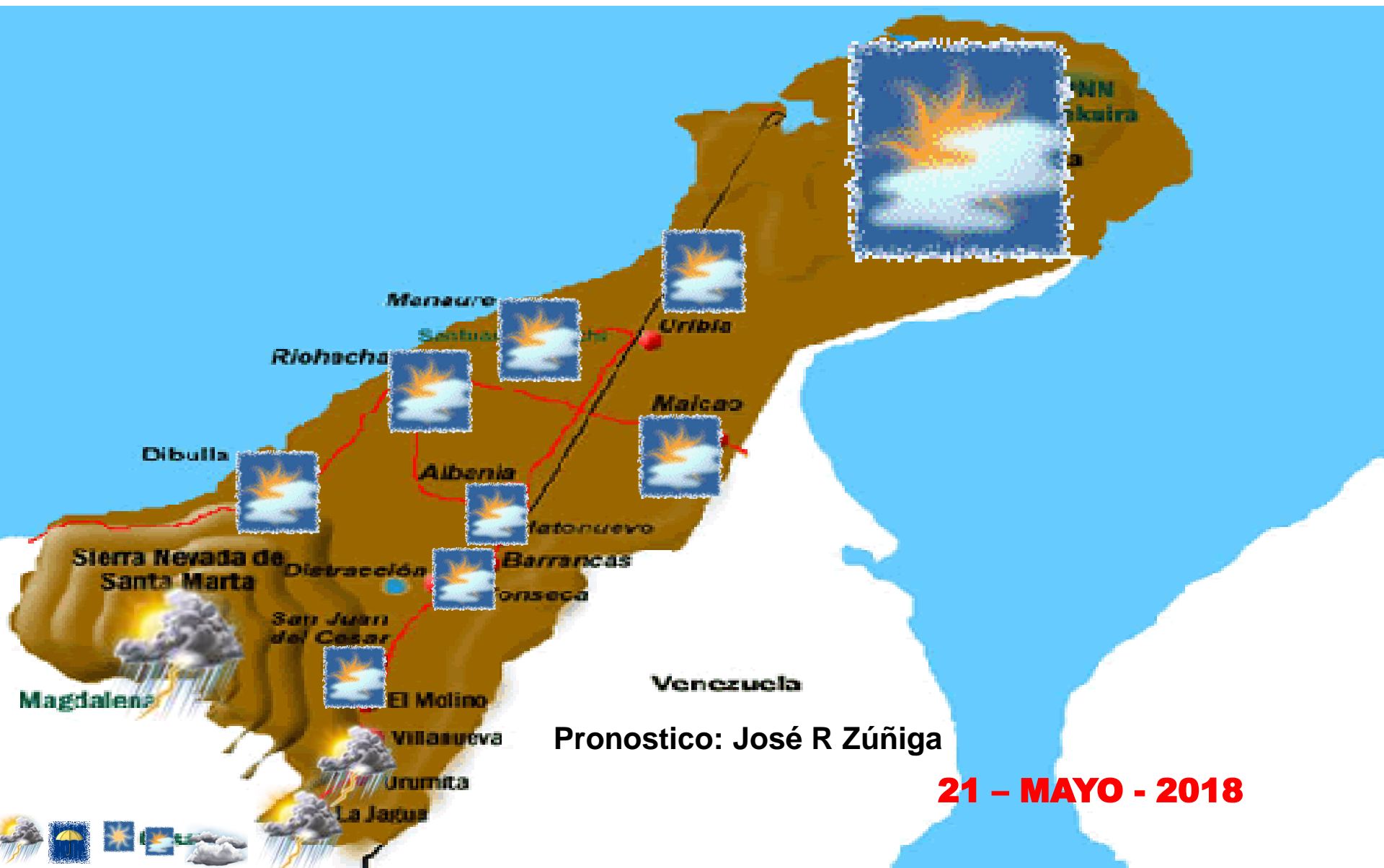


Cruz Roja Colombiana
Seccional Guajira

SISTEMA DE ALERTA TEMPRANA



Estado del Tiempo - Departamento de La Guajira



Pronostico: José R Zúñiga

21 - MAYO - 2018



Cruz Roja Colombiana
Seccional Guajira

SISTEMA DE ALERTA TEMPRANA

Estado del Tiempo - Departamento de La Guajira



21 - MAYO - 2018

ANALISIS METEOROLOGICO

Buenos días, el SAT Guajira informa que comenzamos una nueva semana con condiciones meteorológicas variables con predominio de tiempo seco en la zonas norte y media aunque en esta ultima no se descartan lluvias en zonas rurales, al sur existen probabilidades de lluvias acompañadas de descargas eléctricas en horas de la tarde, la sensación térmica en el día de hoy será mas alta con respecto a días anteriores debido a la combinación de humedad presente en el aire con las altas temperaturas, el patrón de nubosidad tendrá un aumento con cielos de parcial a mayormente cubiertos, las temperaturas oscilaran entre los 33°C a 34°C como máxima, para hoy se espera cielo de ligera a mayormente nublado en la zona norte, en la zona media (Riohacha) cielo mayormente nublado a lo largo del dia y no se descartan probabilidades de lluvias en zona rural y hacia el sur del Departamento y Sierra Nevada cielo mayormente nublado con lluvias acompañadas de tormentas eléctricas entre los Municipios de El Molino y La Jagua.

ADVERTIMOS que continuaremos con presencia de humedad alta en el aire que combinado con las altas temperaturas van a mantener la elevación de la sensación térmica por ello recomendamos a la comunidad en general mantener hidratación