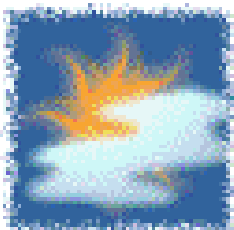
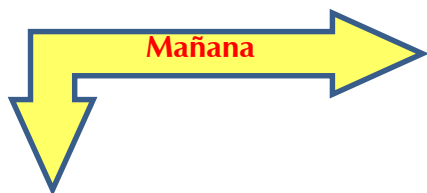




Cruz Roja Colombiana
Seccional Guajira

SISTEMA DE ALERTA TEMPRANA

Estado del Tiempo - Ciudad de Riohacha



LIGERAMENTE NUBLADO



MAYORMENTE NUBLADO

22 - MAYO - 2018



TEMPERATURA: MIN 25°C MAX 32°C

VIENTO

24 km/h ESTE.

PRESION ATMOSFERICA

1011 m.b.

HUMEDAD

94%

PUNTO DE ROCIO

24°C



Cruz Roja Colombiana
Seccional Guajira

SISTEMA DE ALERTA TEMPRANA

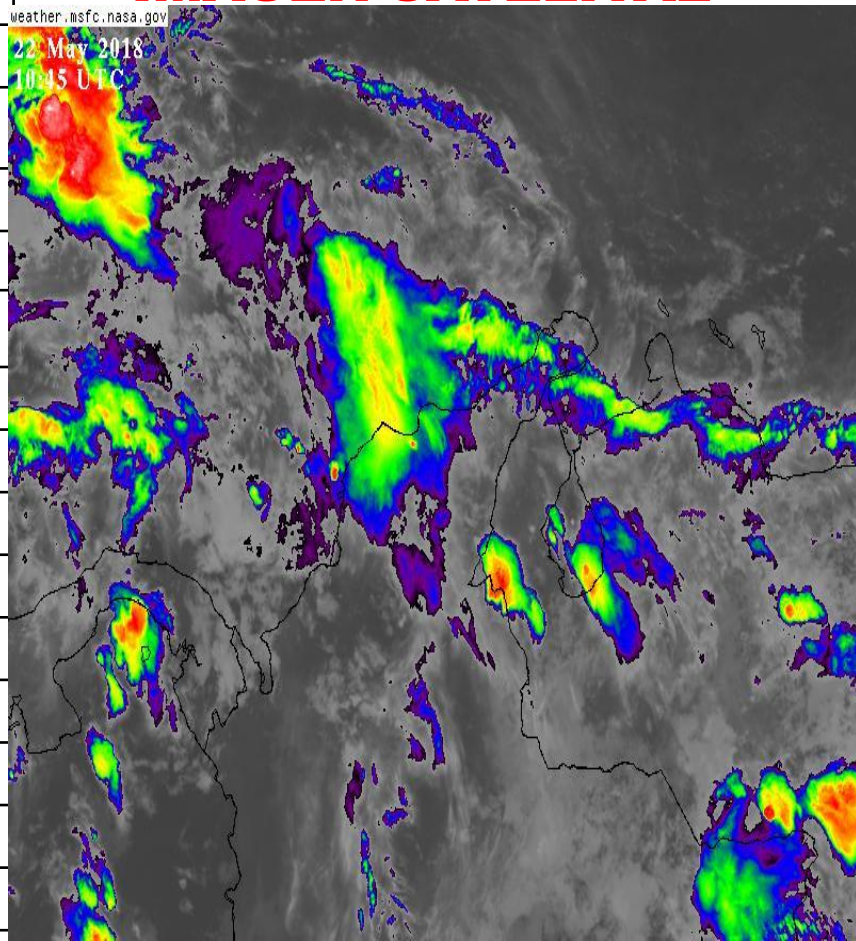


Estado del Tiempo - Departamento de La Guajira

22 - MAYO - 2018

1	RIOHACHA	<i>MAYORMENTE NUBLADO</i>
2	URIBIA	<i>MAYORMENTE NUBLADO</i>
3	MANAURE	<i>MAYORMENTE NUBLADO</i>
4	MAICAO	<i>MAYORMENTE NUBLADO</i>
5	ALBANIA	<i>MAYORMENTE NUBLADO</i>
6	HATONUEVO	<i>MAYORMENTE NUBLADO</i>
7	BARRANCAS	<i>MAYORMENTE NUBLADO</i>
8	FONSECA	<i>MAYORMENTE NUBLADO</i>
9	DISTRACCION	<i>MAYORMENTE NUBLADO</i>
10	SAN JUAN	<i>PROBABILIDAD DE LLUVIAS</i>
11	EL MOLINO	<i>PROBABILIDAD DE LLUVIAS</i>
12	VILLANUEVA	<i>PROBABILIDAD DE LLUVIAS</i>
13	URUMITA	<i>PROBABILIDAD DE LLUVIAS</i>
14	LA JAGUA	<i>PROBABILIDAD DE LLUVIAS</i>
15	DIBULLA	<i>PROBABILIDAD DE LLUVIAS</i>

IMAGEN SATELITAL



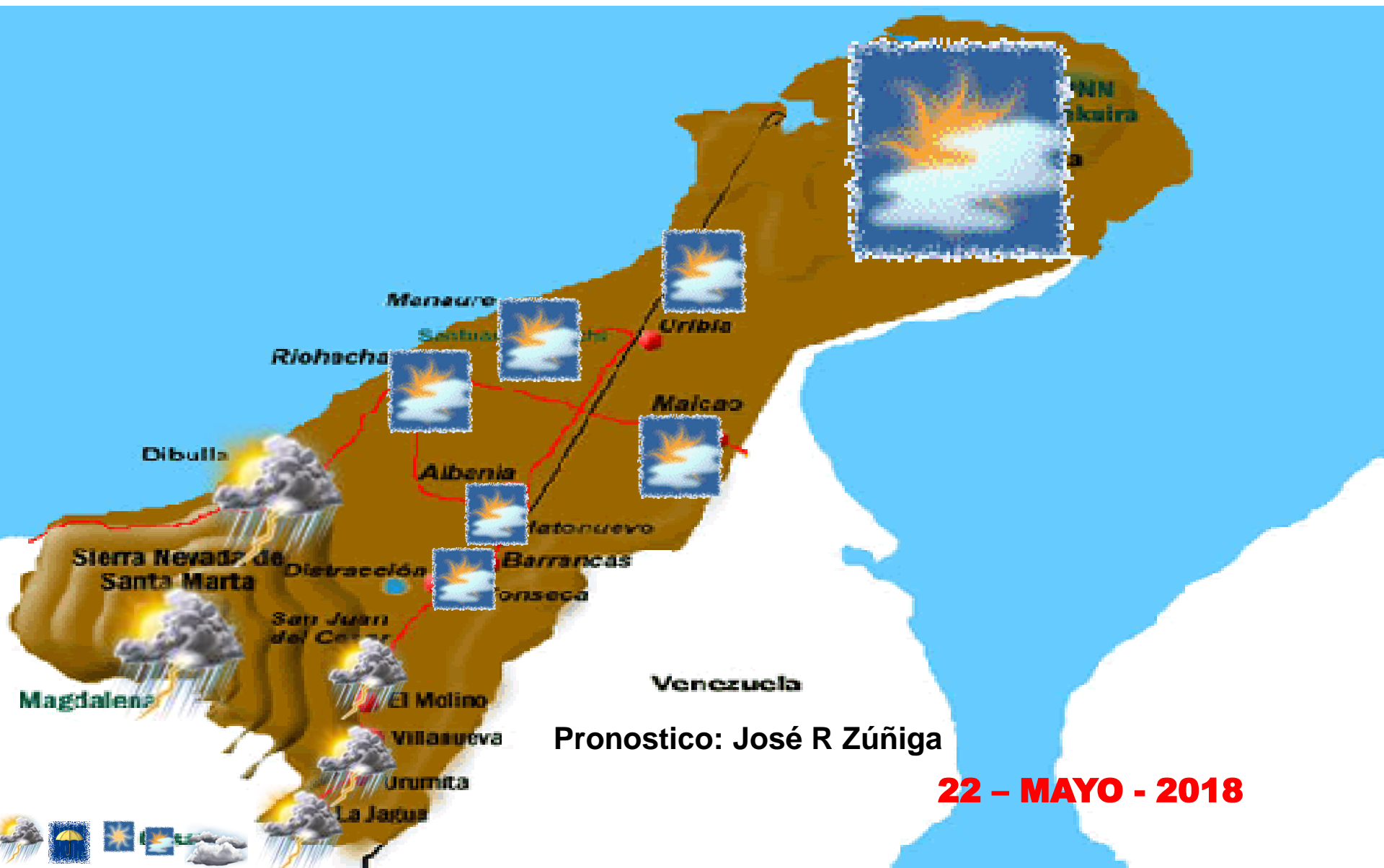


Cruz Roja Colombiana
Seccional Guajira

SISTEMA DE ALERTA TEMPRANA



Estado del Tiempo - Departamento de La Guajira



Pronostico: José R Zúñiga

22 - MAYO - 2018



Cruz Roja Colombiana
Seccional Guajira

SISTEMA DE ALERTA TEMPRANA

Estado del Tiempo - Departamento de La Guajira



22 - MAYO - 2018

ANALISIS METEOROLOGICO

Buenos días, el SAT Guajira informa que las condiciones meteorológicas serán mayormente variables con predominio de tiempo mayormente seco en la zonas norte y media, al sur aumentan las probabilidades de lluvias acompañadas de descargas eléctricas en horas de la tarde-noche, la sensación térmica en el día de hoy será constante con respecto a días anteriores debido a la combinación de humedad presente en el aire con las altas temperaturas, el patrón de nubosidad será de mayor a parcialmente cubiertos, las temperaturas oscilaran entre los 32°C a 33°C como máxima, para hoy se espera cielo de mayor a ligeramente nublado en la zona norte, en la zona media (Riohacha) cielo mayormente nublado a lo largo del día con ligeros intervalos de sol y hacia el sur del Departamento y Sierra Nevada cielo mayormente nublado con probabilidades de lluvias acompañadas de tormentas eléctricas entre los Municipios de San Juan y La Jagua.

INFORMAMOS que por estar cercanos a la temporada de Huracanes ya tenemos la presencia de una onda tropical en aguas del Mar Caribe la cual se moverá del Este al Oeste la cual se espera que pueda influenciar en el estado del tiempo en la costa Caribe Colombiana con lluvias acompañadas de tormentas eléctricas para este