

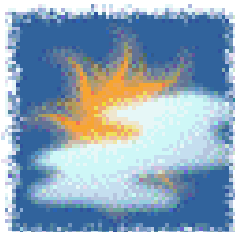


Cruz Roja Colombiana
Seccional Guajira

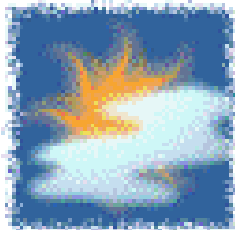
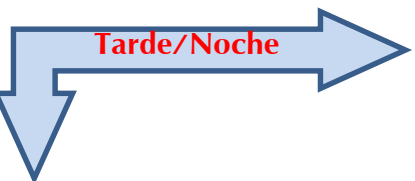
SISTEMA DE ALERTA TEMPRANA



Estado del Tiempo - Ciudad de Riohacha



PARCIALMENTE NUBLADO



PARCIALMENTE NUBLADO

14 - JUNIO - 2018



TEMPERATURA: MIN 27°C MAX 36°C

VIENTO

31 km/h ESTE.

PRESION ATMOSFERICA

1011 m.b.

HUMEDAD

70%

PUNTO DE ROCIO

23°C



Cruz Roja Colombiana
Seccional Guajira

SISTEMA DE ALERTA TEMPRANA

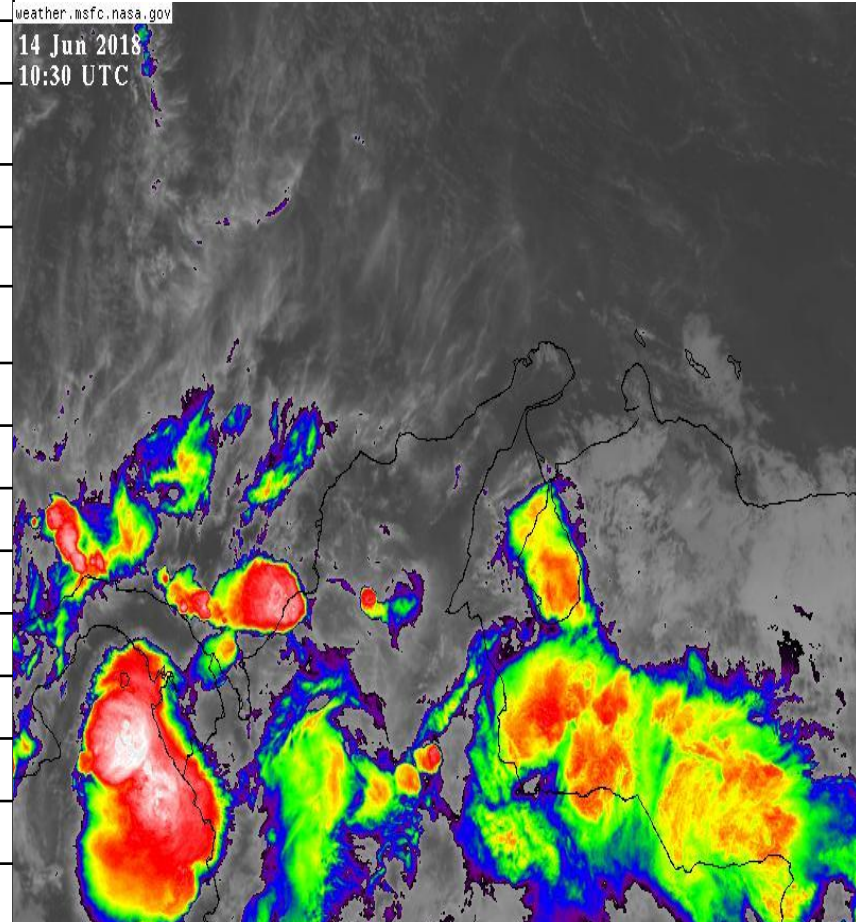


Estado del Tiempo - Departamento de La Guajira

14 - JUNIO - 2018

1	RIOHACHA	<i>PARCIALMENTE NUBLADO</i>
2	URIBIA	<i>LIGERAMENTE NUBLADO</i>
3	MANAURE	<i>LIGERAMENTE NUBLADO</i>
4	MAICAO	<i>LIGERAMENTE NUBLADO</i>
5	ALBANIA	<i>MAYORMENTE NUBLADO</i>
6	HATONUEVO	<i>MAYORMENTE NUBLADO</i>
7	BARRANCAS	<i>MAYORMENTE NUBLADO</i>
8	FONSECA	<i>MAYORMENTE NUBLADO</i>
9	DISTRACCION	<i>MAYORMENTE NUBLADO</i>
10	SAN JUAN	<i>MAYORMENTE NUBLADO</i>
11	EL MOLINO	<i>PROBABILIDAD DE LLUVIAS</i>
12	VILLANUEVA	<i>PROBABILIDAD DE LLUVIAS</i>
13	URUMITA	<i>PROBABILIDAD DE LLUVIAS</i>
14	LA JAGUA	<i>PROBABILIDAD DE LLUVIAS</i>
15	DIBULLA	<i>PROBABILIDAD DE LLUVIAS</i>

IMAGEN SATELITAL



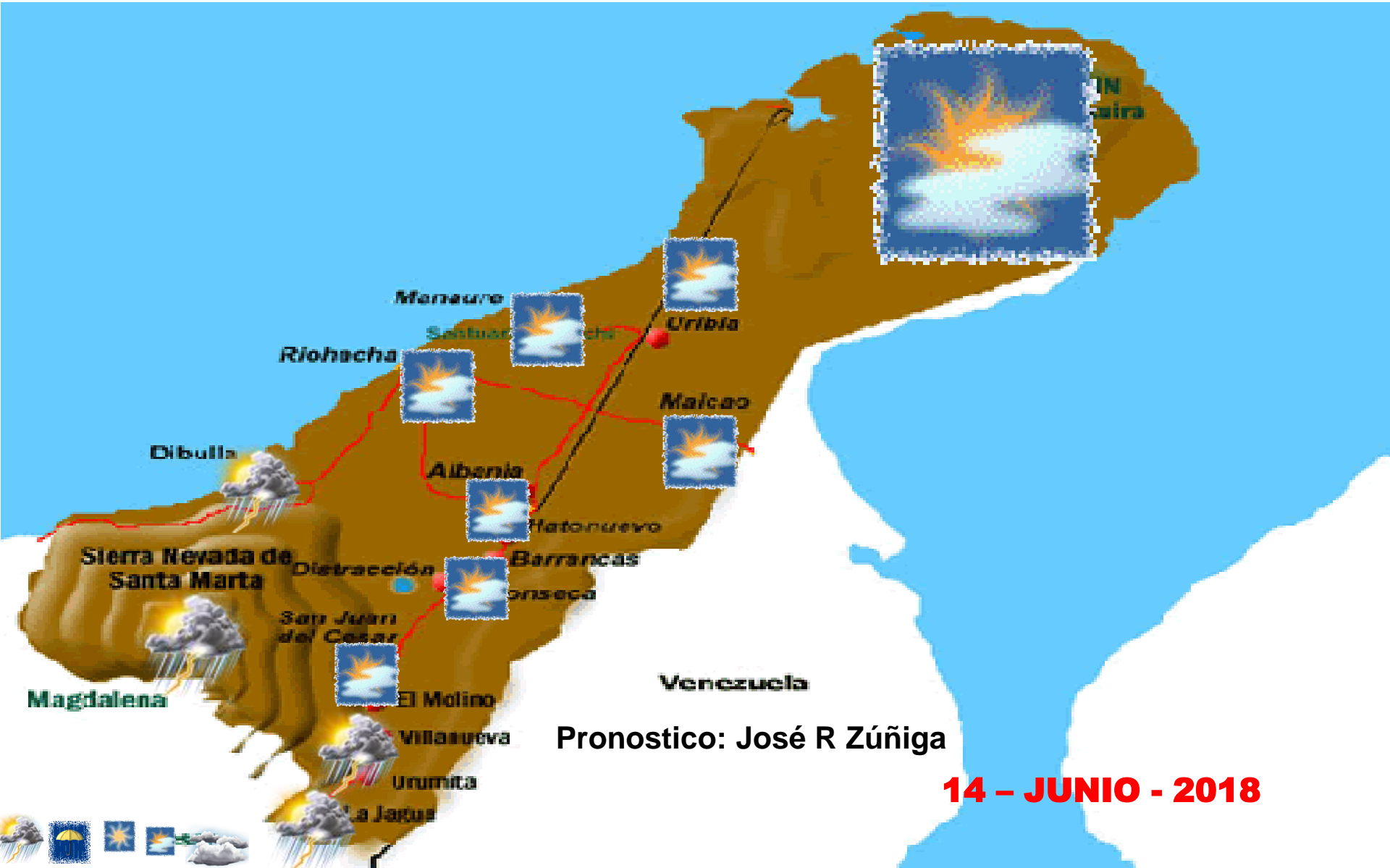


Cruz Roja Colombiana
Seccional Guajira

SISTEMA DE ALERTA TEMPRANA



Estado del Tiempo - Departamento de La Guajira



Pronostico: José R Zúñiga

14 - JUNIO - 2018



Cruz Roja Colombiana
Seccional Guajira

SISTEMA DE ALERTA TEMPRANA

Estado del Tiempo - Departamento de La Guajira



14 - JUNIO - 2018

ANALISIS METEOROLOGICO

Buenos días, el SAT Guajira informa que tendremos condiciones meteorológicas variadas ya que se podrían presentar precipitaciones en algunos sectores del Departamento debido a la llegada de aire húmedo del noroeste del Mar Caribe donde hay ubicada una onda tropical, los vientos alisios disminuirán en su velocidad tornándose dentro de los rangos normales, la sensación térmica en el día de hoy se disparara debido a la presencia de humedad en el aire que se estima se mantenga en un 80%, el patrón de nubosidad serán de mayormente escasa a mayormente cubiertos, las temperaturas serán mas altas ya que oscilaran entre los 36°C a 37°C como máxima será un día muy caluroso, hoy tendremos un día con cielo de totalmente soleado a ligeramente nublado en la zona norte, en la zona media (Riohacha) cielo de mayormente soleado en horas de la mañana a parcialmente nublado en horas de la tarde y hacia el sur del Departamento y Sierra Nevada cielo de mayormente soleado a mayormente nublado con probabilidad de lluvias entre El Molino y La Jagua.

ADVERTIMOS que disminuyen los vientos alisios en el día de hoy disminuyendo ubicándose dentro de los rangos moderados, las temperaturas serán muy elevadas