



Cruz Roja Colombiana
Seccional Guajira

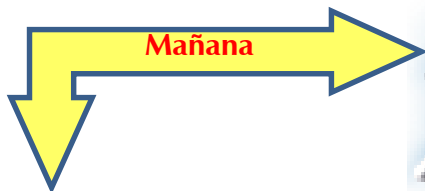
SISTEMA DE ALERTA TEMPRANA



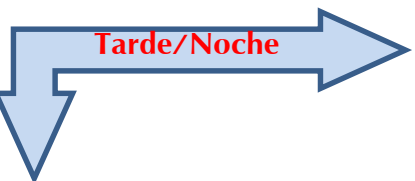
Estado del Tiempo - Ciudad de Riohacha



19 - JUNIO - 2018



NUBLADO



PROBABILIDAD DE LLUVIAS



TEMPERATURA: MIN 25°C MAX 30°C

VIENTO

13 km/h NOROESTE.

PRESION ATMOSFERICA

1013 m.b.

HUMEDAD

84%

PUNTO DE ROCIO

25°C



Cruz Roja Colombiana
Seccional Guajira

SISTEMA DE ALERTA TEMPRANA



Estado del Tiempo - Departamento de La Guajira

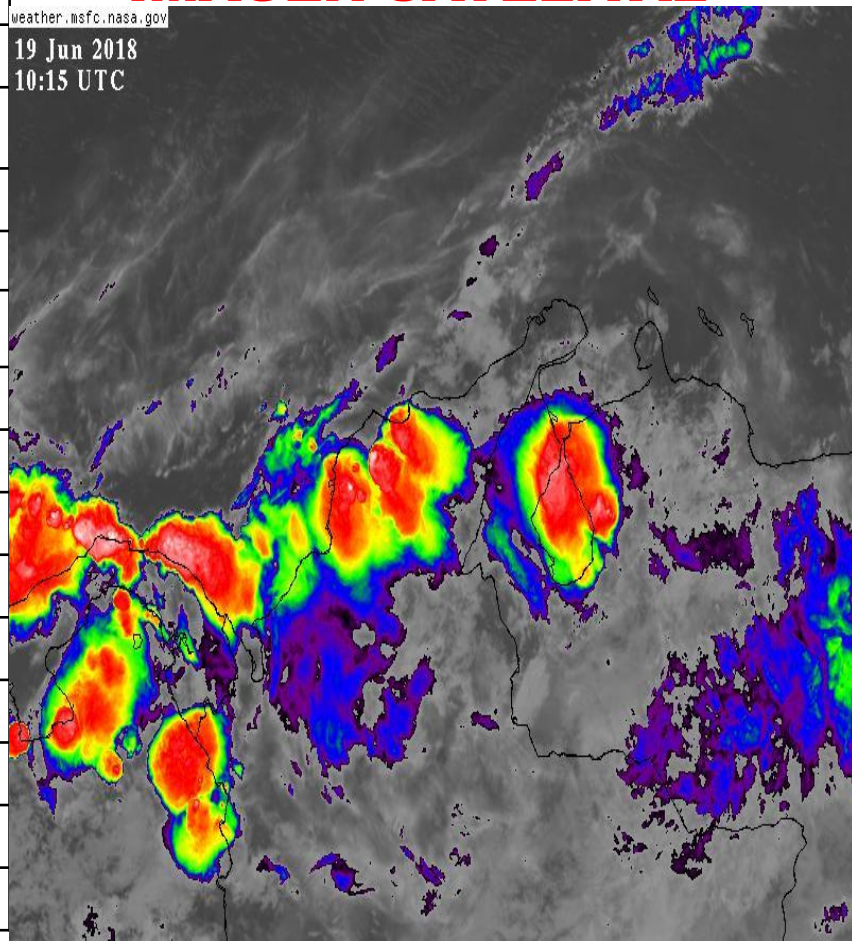
19 - JUNIO - 2018

1	RIOHACHA	<i>PROBABILIDAD DE LLUVIAS</i>
2	URIBIA	<i>PROBABILIDAD DE LLUVIAS</i>
3	MANAURE	<i>PROBABILIDAD DE LLUVIAS</i>
4	MAICAO	<i>PROBABILIDAD DE LLUVIAS</i>
5	ALBANIA	<i>PROBABILIDAD DE LLUVIAS</i>
6	HATONUEVO	<i>PROBABILIDAD DE LLUVIAS</i>
7	BARRANCAS	<i>PROBABILIDAD DE LLUVIAS</i>
8	FONSECA	<i>PROBABILIDAD DE LLUVIAS</i>
9	DISTRACCION	<i>PROBABILIDAD DE LLUVIAS</i>
10	SAN JUAN	<i>PROBABILIDAD DE LLUVIAS</i>
11	EL MOLINO	<i>PROBABILIDAD DE LLUVIAS</i>
12	VILLANUEVA	<i>PROBABILIDAD DE LLUVIAS</i>
13	URUMITA	<i>PROBABILIDAD DE LLUVIAS</i>
14	LA JAGUA	<i>PROBABILIDAD DE LLUVIAS</i>
15	DIBULLA	<i>PROBABILIDAD DE LLUVIAS</i>

IMAGEN SATELITAL

weather.msfc.nasa.gov

19 Jun 2018
10:15 UTC



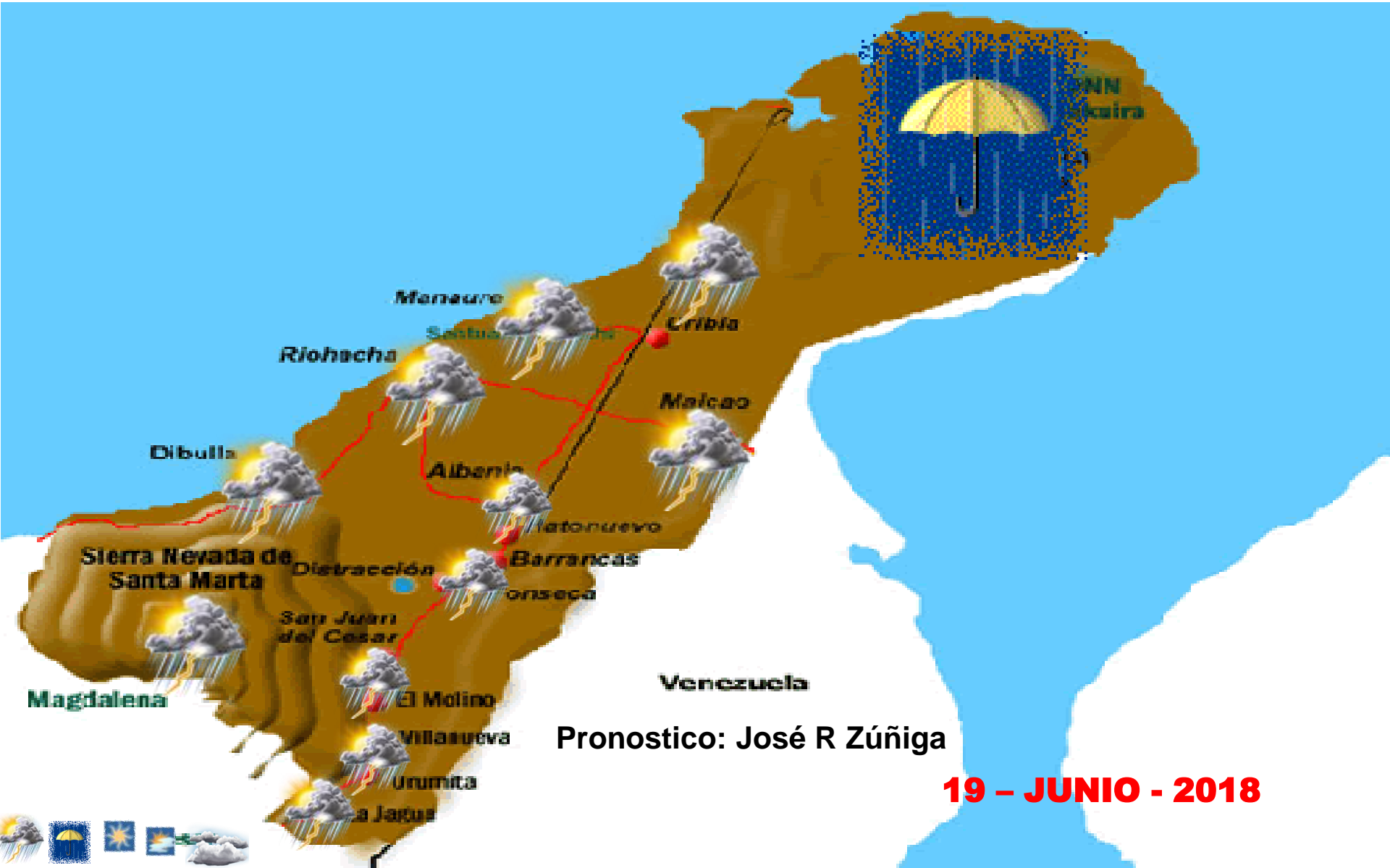


Cruz Roja Colombiana
Seccional Guajira

SISTEMA DE ALERTA TEMPRANA



Estado del Tiempo - Departamento de La Guajira



Pronostico: José R Zúñiga

19 - JUNIO - 2018





Cruz Roja Colombiana
Seccional Guajira

SISTEMA DE ALERTA TEMPRANA

Estado del Tiempo - Departamento de La Guajira



19 - JUNIO - 2018

ANALISIS METEOROLOGICO

Buenos días, el SAT Guajira informa que tendremos condiciones meteorológicas favorables para que se registren precipitaciones en múltiples sectores del Departamento por influencia aun de una nueva onda tropical ubicada al noroeste del Caribe Colombiano, los vientos alisios estarán dentro de los rangos normales, la sensación térmica en el día de hoy será alta por la presencia de humedad en el aire que se estima se mantenga en un 80%, el patrón de nubosidad será de mayor a totalmente cubierto, las temperaturas bajaran considerablemente con respecto a días anteriores que oscilaran entre los 30°C a 31°C como máxima, hoy tendremos un día con cielo de total a mayormente nublado con probabilidad de lluvias en la zona norte, en la zona media (Riohacha) cielo de total a mayormente nublado con altas probabilidad de lluvias acompañadas de tormentas eléctricas y hacia el sur del Departamento y Sierra Nevada cielo mayormente nublado con probabilidad de lluvias con descargas eléctricas.

ADVERTIMOS que estamos en plena temporada de huracanes y son muy comunes el paso de ondas tropicales que vienen con mucha humedad que combinada con la humedad dan como resultado la formación de lluvias de variada intensidad y también