

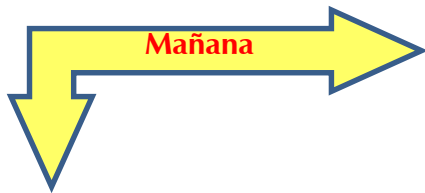


Cruz Roja Colombiana
Seccional Guajira

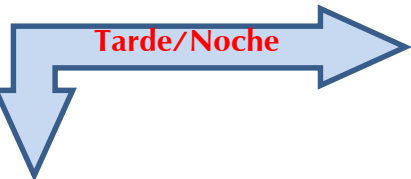
SISTEMA DE ALERTA TEMPRANA



Estado del Tiempo - Ciudad de Riohacha



PARCIALMENTE NUBLADO



PROBABILIDAD DE LLUVIAS

20 - JUNIO - 2018



TEMPERATURA: MIN 25°C MAX 29°C

VIENTO

12 km/h NOROESTE.

PRESION ATMOSFERICA

1014 m.b.

HUMEDAD

94%

PUNTO DE ROCIO

26°C



Cruz Roja Colombiana
Seccional Guajira

SISTEMA DE ALERTA TEMPRANA



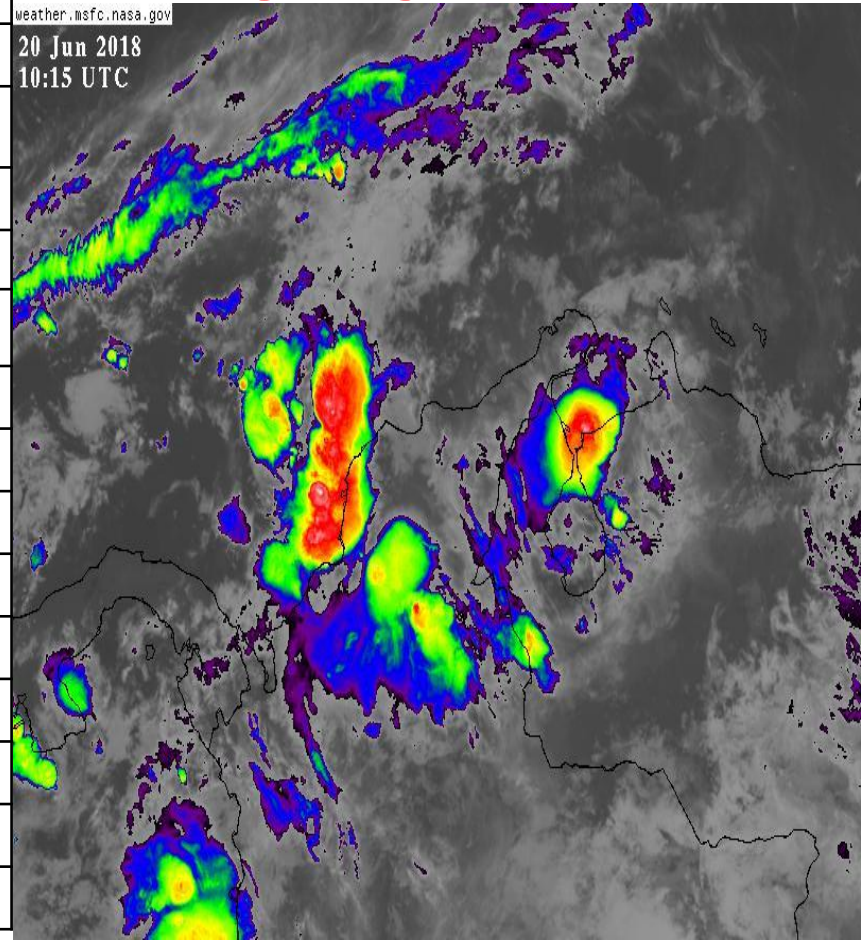
Estado del Tiempo - Departamento de La Guajira

20 - JUNIO - 2018

1	RIOHACHA	<i>PROBABILIDAD DE LLUVIAS</i>
2	URIBIA	<i>PROBABILIDAD DE LLUVIAS</i>
3	MANAURE	<i>PROBABILIDAD DE LLUVIAS</i>
4	MAICAO	<i>PROBABILIDAD DE LLUVIAS</i>
5	ALBANIA	<i>PROBABILIDAD DE LLUVIAS</i>
6	HATONUEVO	<i>PROBABILIDAD DE LLUVIAS</i>
7	BARRANCAS	<i>PROBABILIDAD DE LLUVIAS</i>
8	FONSECA	<i>PROBABILIDAD DE LLUVIAS</i>
9	DISTRACCION	<i>PROBABILIDAD DE LLUVIAS</i>
10	SAN JUAN	<i>PROBABILIDAD DE LLUVIAS</i>
11	EL MOLINO	<i>PROBABILIDAD DE LLUVIAS</i>
12	VILLANUEVA	<i>PROBABILIDAD DE LLUVIAS</i>
13	URUMITA	<i>PROBABILIDAD DE LLUVIAS</i>
14	LA JAGUA	<i>PROBABILIDAD DE LLUVIAS</i>
15	DIBULLA	<i>PROBABILIDAD DE LLUVIAS</i>

IMAGEN SATELITAL

weather.msfc.nasa.gov
20 Jun 2018
10:15 UTC





Cruz Roja Colombiana
Seccional Guajira

SISTEMA DE ALERTA TEMPRANA



Estado del Tiempo - Departamento de La Guajira



Pronostico: José R Zúñiga

20 - JUNIO - 2018





Cruz Roja Colombiana
Seccional Guajira

SISTEMA DE ALERTA TEMPRANA

Estado del Tiempo - Departamento de La Guajira



20 - JUNIO - 2018

ANALISIS METEOROLOGICO

Buenos días, el SAT Guajira informa que tendremos condiciones meteorológicas nuevamente favorables para que se registren precipitaciones en múltiples sectores del Departamento por influencia de una nueva onda tropical ubicada al este del Caribe Colombiano y la presencia de la Zona Confluencia Inter Tropical (Z.C.I.T.), los vientos alisios estarán dentro de los rangos normales, la sensación térmica en el día de hoy será baja por disminución en la temperatura, el patrón de nubosidad será de parcial a totalmente cubierto, las temperaturas bajaran considerablemente con respecto a días anteriores que oscilaran entre los 29°C a 30°C como máxima, hoy tendremos un día con cielo parcialmente nublado con probabilidad de lluvias en la zona norte, en la zona media (Riohacha) cielo de ligera a parcialmente nublado con probabilidad de lluvias acompañadas de actividad eléctrica y hacia el sur del Departamento y Sierra Nevada cielo mayormente nublado con probabilidad de lluvias con descargas eléctricas.

ADVERTIMOS que estamos en plena temporada de huracanes y son muy comunes el paso de ondas tropicales que vienen con mucha humedad que combinada con la temperatura dan como resultado la formación de lluvias de variada intensidad y