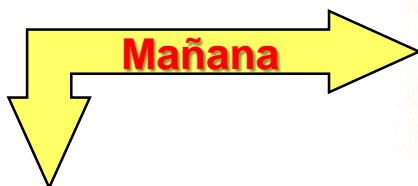
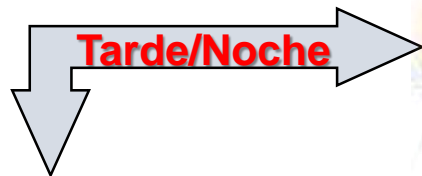


ESTADO DEL TIEMPO – CIUDAD DE RIOHACHA

08 - NOVIEMBRE - 2018



PARCIALMENTE NUBLADA



PROBABILIDAD DE LLUVIAS

TEMPERATURA: MIN 25°C - MAX 31°C

VIENTO

18 KM/H NORESTE

PRESION ATMOSFERICA

1008 m.b.

HUMEDAD

80%

PUNTO DE ROCIO

22°C

En esta temporada de lluvias
más vale prevenir
que lamentar

**“ANTE LOS DESASTRES
NO SE SALVA
EL MAS FUERTE, SI NO EL
MEJOR PREPARADO”**

ESTADO DEL TIEMPO – DEPARTAMENTO DE LA GUAJIRA

08 - NOVIEMBRE - 2018

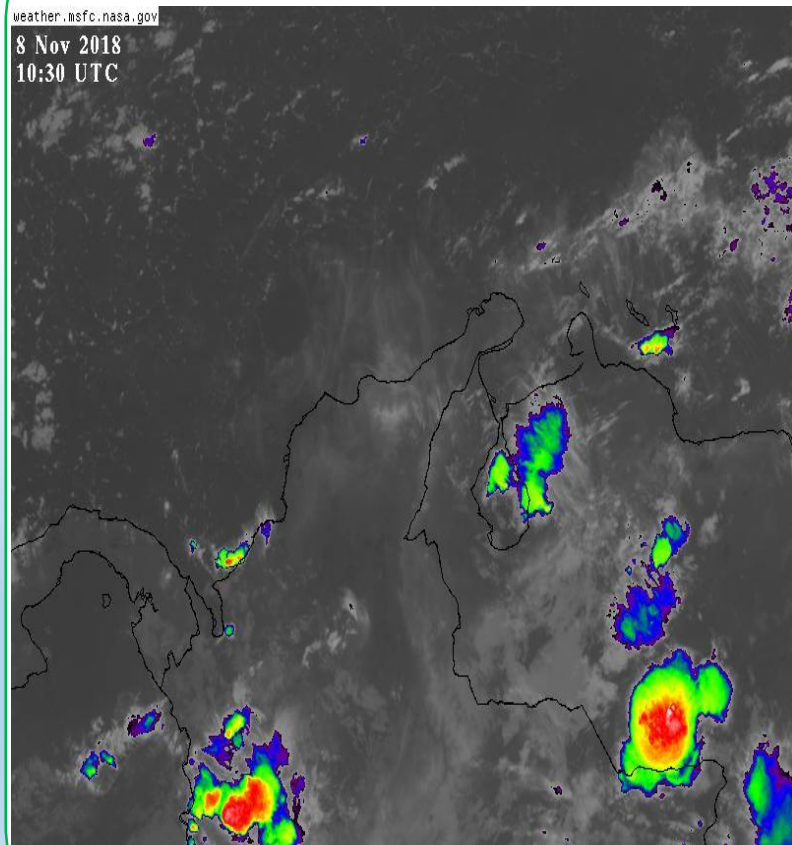
1	RIOHACHA	<i>PROBABILIDAD DE LLUVIAS</i>
2	URIBIA	<i>PROBABILIDAD DE LLUVIAS</i>
3	MANAURE	<i>PROBABILIDAD DE LLUVIAS</i>
4	MAICAO	<i>PROBABILIDAD DE LLUVIAS</i>
5	ALBANIA	<i>LLUVIAS CON TORMENTAS</i>
6	HATONUEVO	<i>LLUVIAS CON TORMENTAS</i>
7	BARRANCAS	<i>LLUVIAS CON TORMENTAS</i>
8	FONSECA	<i>LLUVIAS CON TORMENTAS</i>
9	DISTRACCION	<i>LLUVIAS CON TORMENTAS</i>
10	SAN JUAN	<i>LLUVIAS CON TORMENTAS</i>
11	EL MOLINO	<i>LLUVIAS CON TORMENTAS</i>
12	VILLANUEVA	<i>LLUVIAS CON TORMENTAS</i>
13	URUMITA	<i>LLUVIAS CON TORMENTAS</i>
14	LA JAGUA	<i>LLUVIAS CON TORMENTAS</i>
15	DIBULLA	<i>LLUVIAS CON TORMENTAS</i>

IMAGEN SATELITAL

fuelle imagen: ghcc.msfc.nasa.gov

weather.msfc.nasa.gov

8 Nov 2018
10:30 UTC



ESTADO DEL TIEMPO – DEPARTAMENTO DE LA GUAJIRA

08 - NOVIEMBRE - 2018



08 - NOVIEMBRE - 2018

ANALISIS METEOROLOGICO

Buenos días, el SAT Guajira informa que tendremos condiciones meteorológicas muy inestables durante la jornada, con altas probabilidades de recibir precipitaciones de variada intensidad acompañadas de tormentas eléctricas a lo largo y ancho del Departamento, esta presencia de precipitaciones con descargas eléctricas se dará por la presencia en nuestra área de una onda tropical, para hoy contaremos con cielos de ligera a mayormente cubierto, el factor humedad estará por encima al 80%, las temperaturas subirán un grado con respecto al día anterior, oscilando entre los 31°C a 32°C como máxima, hoy tendremos un día con cielo de ligeramente nublado a parcialmente nublado con probabilidades de lluvias hacia la zona norte, en la zona media (Riohacha) cielo parcialmente nublado con altas probabilidad de lluvias acompañadas de descargas eléctricas en horas de la tarde - noche y hacia el sur del Departamento y Sierra Nevada cielo de parcial a mayormente nublado con lluvias acompañadas de tormentas eléctricas.

RESALTAMOS, es alta la probabilidad de recibir lluvias con descargas eléctrica a partir del di de hoy por influencia en nuestra zona de una onda tropical habrá mayor presencia de humedad esto puede generar emergencias derivadas de estas lluvias.

El viento para hoy tendrá velocidades hasta de 18 km/h con dirección predominante del Noreste, se espera una temperatura máxima de 31°C con sensación térmica de 33°C.