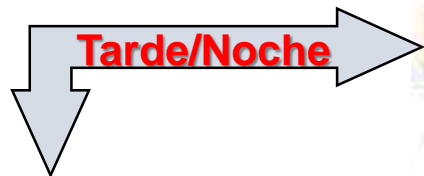


ESTADO DEL TIEMPO – CIUDAD DE RIOHACHA

09 - NOVIEMBRE - 2018



PROBABILIDAD DE LLUVIAS



PROBABILIDAD DE LLUVIAS

TEMPERATURA: MIN 25°C - MAX 31°C

VIENTO

17 KM/H NORESTE

PRESION ATMOSFERICA

1009 m.b.

HUMEDAD

75%

PUNTO DE ROCIO

22°C

En esta temporada de lluvias
más vale prevenir
que lamentar

**“ANTE LOS DESASTRES
NO SE SALVA
EL MAS FUERTE, SI NO EL
MEJOR PREPARADO”**

ESTADO DEL TIEMPO – DEPARTAMENTO DE LA GUAJIRA

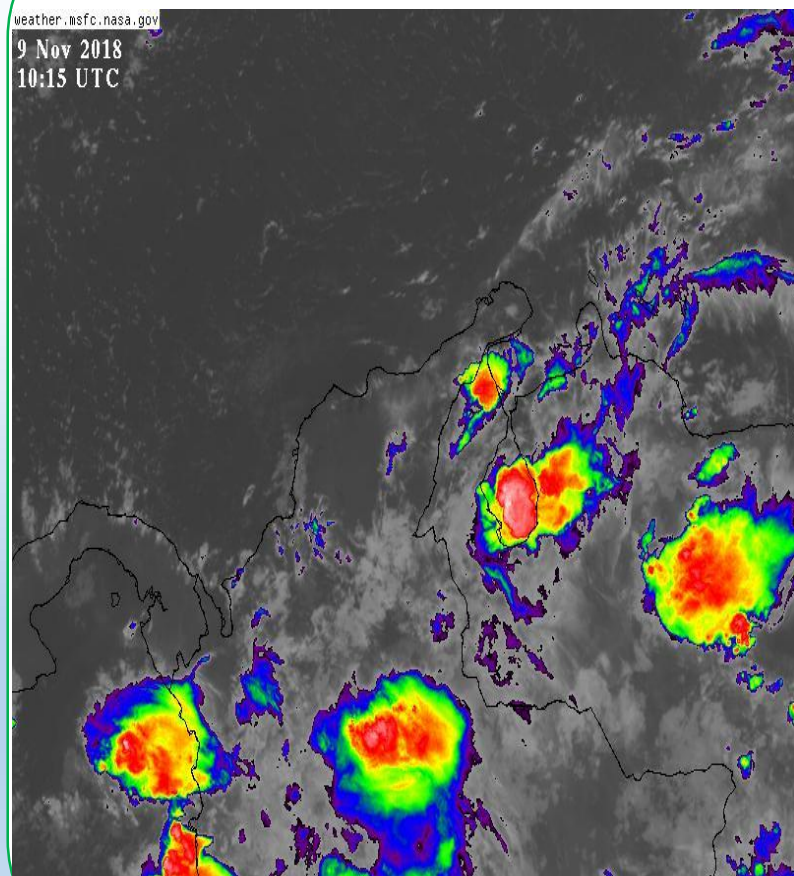
09 - NOVIEMBRE - 2018

1	RIOHACHA	<i>PROBABILIDAD DE LLUVIAS</i>
2	URIBIA	<i>PROBABILIDAD DE LLUVIAS</i>
3	MANAURE	<i>PROBABILIDAD DE LLUVIAS</i>
4	MAICAO	<i>PROBABILIDAD DE LLUVIAS</i>
5	ALBANIA	<i>LLUVIAS CON TORMENTAS</i>
6	HATONUEVO	<i>LLUVIAS CON TORMENTAS</i>
7	BARRANCAS	<i>LLUVIAS CON TORMENTAS</i>
8	FONSECA	<i>LLUVIAS CON TORMENTAS</i>
9	DISTRACCION	<i>LLUVIAS CON TORMENTAS</i>
10	SAN JUAN	<i>LLUVIAS CON TORMENTAS</i>
11	EL MOLINO	<i>LLUVIAS CON TORMENTAS</i>
12	VILLANUEVA	<i>LLUVIAS CON TORMENTAS</i>
13	URUMITA	<i>LLUVIAS CON TORMENTAS</i>
14	LA JAGUA	<i>LLUVIAS CON TORMENTAS</i>
15	DIBULLA	<i>LLUVIAS CON TORMENTAS</i>

IMAGEN SATELITAL

fuelle imagen: ghcc.msfc.nasa.gov

weather.msfc.nasa.gov
9 Nov 2018
10:15 UTC



ESTADO DEL TIEMPO – DEPARTAMENTO DE LA GUAJIRA

09 - NOVIEMBRE - 2018



09 - NOVIEMBRE - 2018

ANALISIS METEOROLOGICO

Buenos días, el SAT Guajira informa que tendremos condiciones meteorológicas muy inestables para este puente festivo, con altas probabilidades de recibir precipitaciones de variada intensidad acompañadas de tormentas eléctricas a lo largo y ancho del Departamento, esta presencia de precipitaciones con descargas eléctricas se dará por la presencia en nuestra área de una vaguada, para hoy contaremos con cielos de ligera a mayormente cubierto, el factor humedad estará por encima al 70%, las temperaturas se mantendrán estables con respecto al día anterior, oscilando entre los 31°C a 32°C como máxima, hoy tendremos un día con cielo de ligeramente nublado a mayormente nublado con probabilidades de lluvias hacia la zona norte, en la zona media (Riohacha) cielo parcialmente nublado con altas probabilidad de lluvias acompañadas de descargas eléctricas a lo largo del día y hacia el sur del Departamento y Sierra Nevada cielo mayormente nublado con lluvias acompañadas de tormentas eléctricas.

RESALTAMOS, es alta la probabilidad de recibir lluvias con descargas eléctricas a partir de hoy y todo el puente festivo por influencia en nuestra zona de una vaguada y un sistema de baja presión se pueden presentar crecientes de ríos que bajan de la Sierra Nevada y Serranía del Perijá.

El viento para hoy tendrá velocidades hasta de 17 km/h con dirección predominante del Noreste, se espera una temperatura máxima de 31°C con sensación térmica de 32°C.