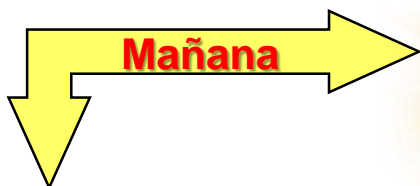
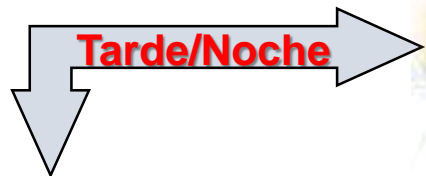


ESTADO DEL TIEMPO – CIUDAD DE RIOHACHA

10 - NOVIEMBRE - 2018



PARCIALMENTE NUBLADO



PROBABILIDAD DE LLUVIAS

TEMPERATURA: MIN 24°C - MAX 31°C

VIENTO

18 KM/H NORESTE

PRESION ATMOSFERICA

1010 m.b.

HUMEDAD

74%

PUNTO DE ROCIO

23°C

En esta temporada de lluvias
más vale prevenir
que lamentar

**“ANTE LOS DESASTRES
NO SE SALVA
EL MAS FUERTE, SI NO EL
MEJOR PREPARADO”**

ESTADO DEL TIEMPO – DEPARTAMENTO DE LA GUAJIRA

10 - NOVIEMBRE - 2018

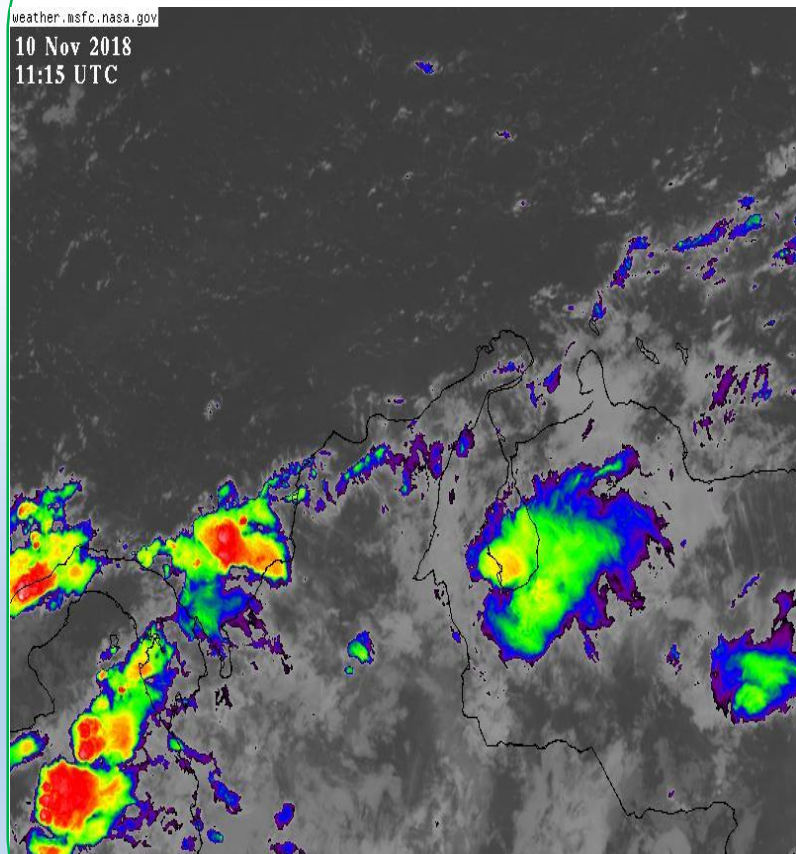
1	RIOHACHA	<i>PROBABILIDAD DE LLUVIAS</i>
2	URIBIA	<i>PROBABILIDAD DE LLUVIAS</i>
3	MANAURE	<i>PROBABILIDAD DE LLUVIAS</i>
4	MAICAO	<i>PROBABILIDAD DE LLUVIAS</i>
5	ALBANIA	<i>LLUVIAS CON TORMENTAS</i>
6	HATONUEVO	<i>LLUVIAS CON TORMENTAS</i>
7	BARRANCAS	<i>LLUVIAS CON TORMENTAS</i>
8	FONSECA	<i>LLUVIAS CON TORMENTAS</i>
9	DISTRACCION	<i>LLUVIAS CON TORMENTAS</i>
10	SAN JUAN	<i>LLUVIAS CON TORMENTAS</i>
11	EL MOLINO	<i>LLUVIAS CON TORMENTAS</i>
12	VILLANUEVA	<i>LLUVIAS CON TORMENTAS</i>
13	URUMITA	<i>LLUVIAS CON TORMENTAS</i>
14	LA JAGUA	<i>LLUVIAS CON TORMENTAS</i>
15	DIBULLA	<i>LLUVIAS CON TORMENTAS</i>

IMAGEN SATELITAL

fuelle imagen: ghcc.msfc.nasa.gov

weather.msfc.nasa.gov

10 Nov 2018
11:15 UTC



ESTADO DEL TIEMPO – DEPARTAMENTO DE LA GUAJIRA

10 - NOVIEMBRE - 2018



Pronostico: José R Zúñiga

10 - NOVIEMBRE - 2018

ANALISIS METEOROLOGICO

Buenos días, el SAT Guajira informa que seguiremos con condiciones meteorológicas inestables para este puente festivo, con altas probabilidades de precipitaciones de variada intensidad acompañadas de tormentas eléctricas a lo largo y ancho del Departamento, esta presencia de precipitaciones con descargas eléctricas se dará por efectos locales de combinación de humedad y calor, para hoy contaremos con cielos mayormente cubierto, el factor humedad estará por encima al 70%, las temperaturas se mantendrán estables con respecto al día anterior, oscilando entre los 31°C a 32°C como máxima, hoy tendremos un día con cielo de parcial a mayormente nublado con probabilidades de lluvias hacia la zona norte, en la zona media (Riohacha) cielo parcialmente nublado con probabilidad de lluvias acompañadas de descargas eléctricas aisladas y hacia el sur del Departamento y Sierra Nevada cielo mayormente nublado con lluvias acompañadas de tormentas eléctricas.

RESALTAMOS, es alta la probabilidad de recibir lluvias con descargas eléctricas durante este puente festivo por influencia en nuestra zona de un sistema de baja presión se pueden presentar crecientes de ríos que bajan de la Sierra Nevada y Serranía del Perijá.

El viento para hoy tendrá velocidades hasta de 18 km/h con dirección predominante del Noreste, se espera una temperatura máxima de 31°C con sensación térmica de 32°C.