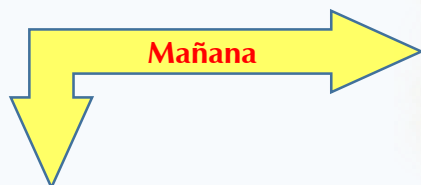


18 - OCTUBRE - 2018



PARCIALMENTE NUBLADO



LLUVIAS CON TORMENTAS

TEMPERATURA: MIN 24°C - MAX 31°C

VIENTO

17 km/h NORESTE.

PRESION ATMOSFERICA

1012 m.b.

HUMEDAD

79%

PUNTO DE ROCIO

24°C

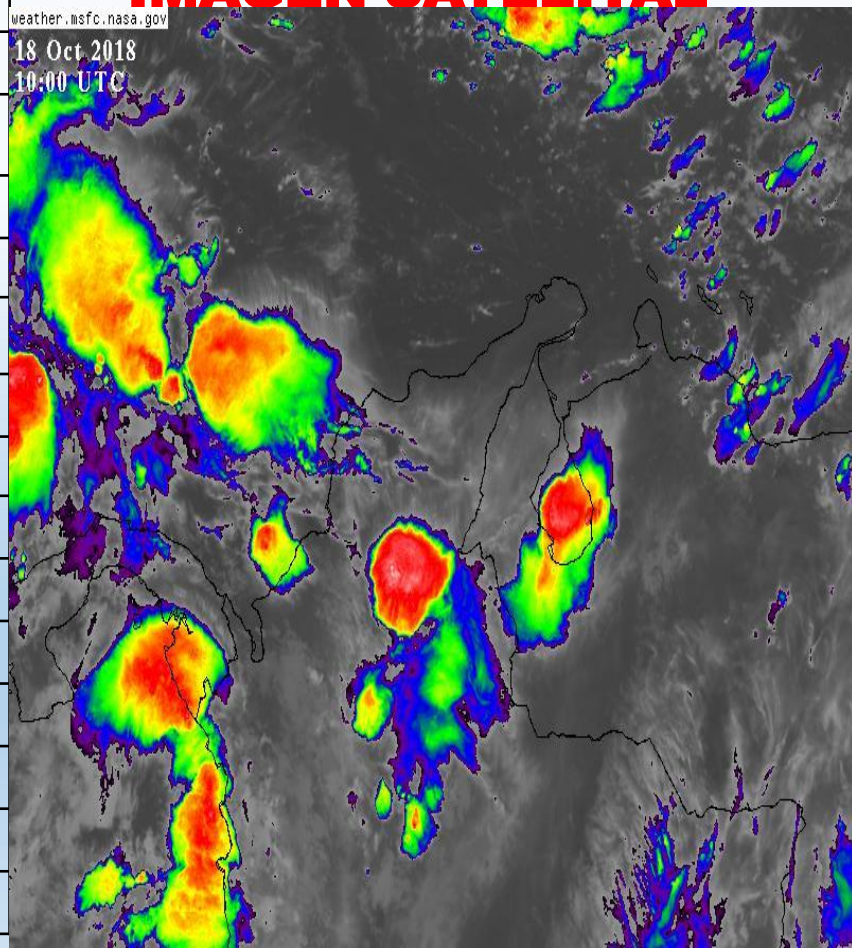
En esta temporada de lluvias
más vale prevenir
que lamentar

**“ANTE LOS DESASTRES
NO SE SALVA
EL MAS FUERTE, SI NO EL
MEJOR PREPARADO”**

18 - OCTUBRE - 2018

1	RIOHACHA	<i>LLUVIAS CON TORMENTAS</i>
2	URIBIA	<i>LLUVIAS CON TORMENTAS</i>
3	MANAURE	<i>LLUVIAS CON TORMENTAS</i>
4	MAICAO	<i>LLUVIAS CON TORMENTAS</i>
5	ALBANIA	<i>LLUVIAS CON TORMENTAS</i>
6	HATONUEVO	<i>LLUVIAS CON TORMENTAS</i>
7	BARRANCAS	<i>LLUVIAS CON TORMENTAS</i>
8	FONSECA	<i>LLUVIAS CON TORMENTAS</i>
9	DISTRACCION	<i>LLUVIAS CON TORMENTAS</i>
10	SAN JUAN	<i>LLUVIAS CON TORMENTAS</i>
11	EL MOLINO	<i>LLUVIAS CON TORMENTAS</i>
12	VILLANUEVA	<i>LLUVIAS CON TORMENTAS</i>
13	URUMITA	<i>LLUVIAS CON TORMENTAS</i>
14	LA JAGUA	<i>LLUVIAS CON TORMENTAS</i>
15	DIBULLA	<i>LLUVIAS CON TORMENTAS</i>

IMAGEN SATELITAL



SISTEMA DE ALERTA TEMPRANA

Estado del Tiempo - Departamento de La Guajira



18 - OCTUBRE - 2018

18 - OCTUBRE - 2018

ANALISIS METEOROLOGICO

Buenos días, el SAT Guajira informa que a partir de hoy retornan las precipitaciones con descargas eléctricas en la península de La Guajira esto se debe a que la Zona de Confluencia Intertropical (Z.C.I.T.) nuevamente volverá a ubicarse sobre nuestra región, lluvias que serán de variada intensidad, hoy tendremos cielos de parcial a mayormente cubiertos, la velocidad en los vientos alisios estarán dentro de los rangos normales lo que permitirá la formación de nubosidad vertical, la humedad estará por encima al 80%, las temperaturas bajaran dos grados con respecto al día anterior oscilando entre los 31°C a 32°C como máxima, hoy tendremos un día con cielo mayormente nublado con lluvias de variada intensidad con tormentas eléctricas en la zona norte, en la zona media (Riohacha) cielo de mayormente nublado con lluvias y descargas eléctricas sobre todo hacia la tarde-noche y hacia el sur del Departamento y Sierra Nevada cielo de mayormente nublado con lluvias moderadas con descargas eléctricas.

RESALTAMOS que a partir de hoy retornaran las lluvias de variada intensidad con descargas eléctricas por ubicación en nuestra región de la Zona de Confluencia Intertropical estas lluvias se extenderá durante el fin de semana se recomienda un estado de prevención y vigilancia por parte de autoridades y comunidad en general.