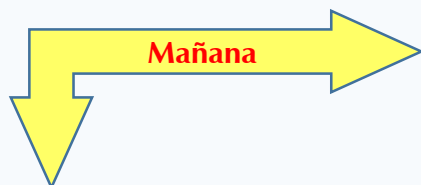
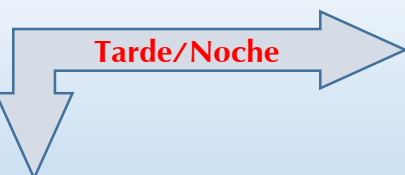


## Estado del Tiempo - Ciudad de Riohacha

**22 - OCTUBRE - 2018**



MAYORMENTE NUBLADO



PROBABILIDAD DE LLUVIAS

TEMPERATURA: **MIN 24°C - MAX 30°C**

VIENTO

**14 km/h NORESTE.**

PRESION ATMOSFERICA

**1012 m.b.**

HUMEDAD

**95%**

PUNTO DE ROCIO

**24°C**

En esta temporada de lluvias  
**más vale prevenir**  
que lamentar

**“ANTE LOS DESASTRES  
NO SE SALVA  
EL MAS FUERTE, SI NO EL  
MEJOR PREPARADO”**

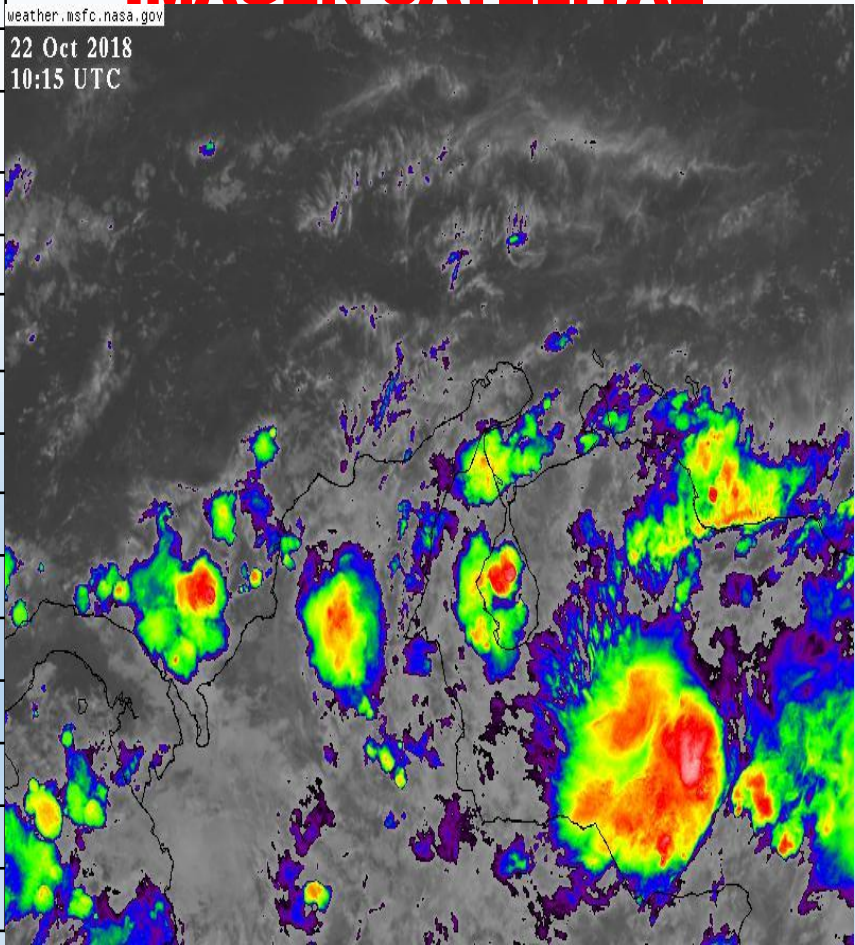
## Estado del Tiempo - Departamento de La Guajira

**22 - OCTUBRE - 2018**

### IMAGEN SATELITAL

weather.msfc.nasa.gov

22 Oct 2018  
10:15 UTC



1	RIOHACHA	<i>PROBABILIDAD DE LLUVIAS</i>
2	URIBIA	<i>LLUVIAS CON TOMETAS</i>
3	MANAURE	<i>LLUVIAS CON TOMETAS</i>
4	MAICAO	<i>LLUVIAS CON TOMETAS</i>
5	ALBANIA	<i>LLUVIAS CON TOMETAS</i>
6	HATONUEVO	<i>LLUVIAS CON TOMETAS</i>
7	BARRANCAS	<i>LLUVIAS CON TOMETAS</i>
8	FONSECA	<i>PROBABILIDAD DE LLUVIAS</i>
9	DISTRACCION	<i>PROBABILIDAD DE LLUVIAS</i>
10	SAN JUAN	<i>PROBABILIDAD DE LLUVIAS</i>
11	EL MOLINO	<i>PROBABILIDAD DE LLUVIAS</i>
12	VILLANUEVA	<i>PROBABILIDAD DE LLUVIAS</i>
13	URUMITA	<i>PROBABILIDAD DE LLUVIAS</i>
14	LA JAGUA	<i>PROBABILIDAD DE LLUVIAS</i>
15	DIBULLA	<i>LLUVIAS CON TOMETAS</i>

## Estado del Tiempo - Departamento de La Guajira,



**22 - OCTUBRE - 2018**



**22 - OCTUBRE - 2018**

## **ANALISIS METEOROLOGICO**

Buenos días, el SAT Guajira informa que las condiciones meteorológicas para este comienzo de semana serán variables con precipitaciones de ligeras a moderas sin descartar descargas eléctricas sectorizadas todo esto influenciado por la presencia nuevamente de la Zona de Confluencia Intertropical (Z.C.I.T.) en combinación con un sistema de baja presión, hoy contaremos con cielos de parcial a mayormente cubierto, el factor humedad estará alto por encima del 90%, las temperaturas bajaran un grado con respecto al día anterior, oscilando entre los 30°C a 31°C como máxima, hoy tendremos un día con cielo mayormente nublado con lluvias de ligeras a moderadas con descargas eléctricas en la zona norte, en la zona media (Riohacha) cielo de mayormente nublado con probabilidades de lluvias en horas de la tarde-noche y hacia el sur del Departamento y Sierra Nevada cielo mayormente nublado con lluvias ligeras.

**RESALTAMOS** que esta semana la intensidad de las lluvias han regresaran y también aumentaran las probabilidades de precipitaciones sobre todo en las zonas norte y media, crecientes de arroyos y ríos que bajan de la Sierra Nevada son posibles.

El viento para hoy tendrá velocidades hasta de 14 km/h con dirección predominante del Noreste se espera una temperatura máxima de 30°C con sensación térmica