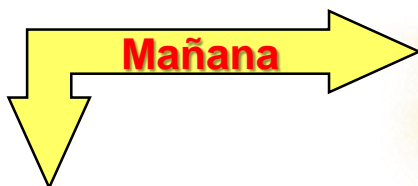
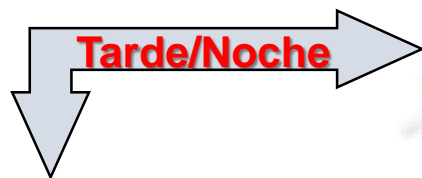


ESTADO DEL TIEMPO – CIUDAD DE RIOHACHA

22 - NOVIEMBRE - 2018



PARCIALMENTE NUBLADO



MAYORMENTE SOLEADO

TEMPERATURA: MIN 24°C - MAX 31°C

VIENTO

21 KM/H ESTE

PRESION ATMOSFERICA

1012 m.b.

HUMEDAD

84%

PUNTO DE ROCIO

24°C

En esta temporada de lluvias
más vale prevenir
que lamentar

**“ANTE LOS DESASTRES
NO SE SALVA
EL MAS FUERTE, SI NO EL
MEJOR PREPARADO”**

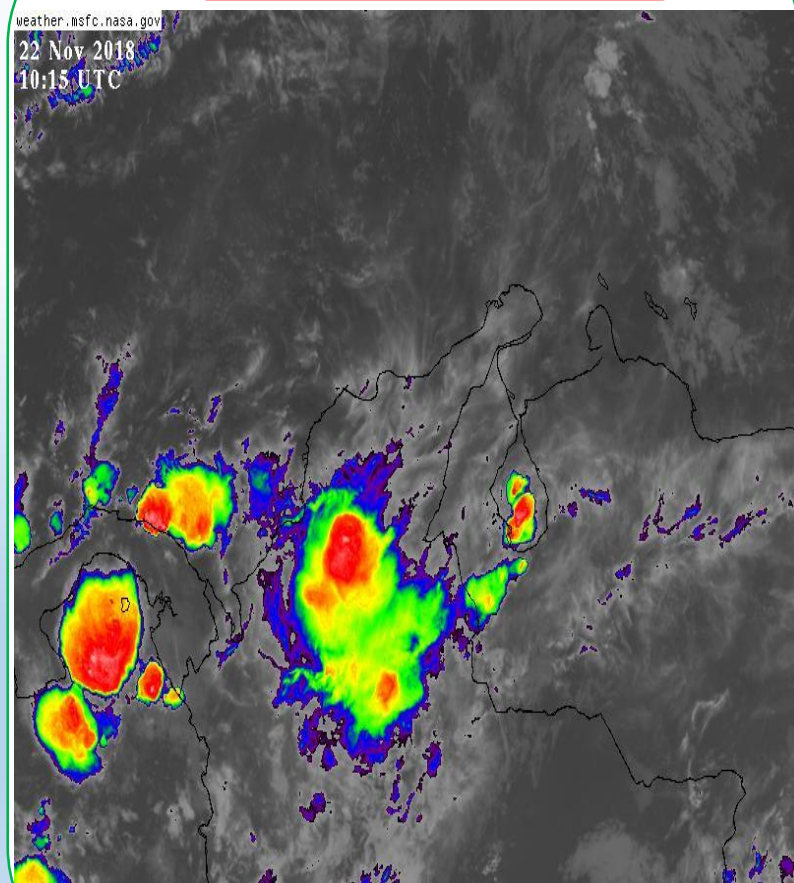
ESTADO DEL TIEMPO – DEPARTAMENTO DE LA GUAJIRA

22 - NOVIEMBRE - 2018

| | | |
|----|-------------|-----------------------------|
| 1 | RIOHACHA | <i>PARCIALMENTE NUBLADO</i> |
| 2 | URIBIA | <i>PARCIALMENTE NUBLADO</i> |
| 3 | MANAURE | <i>PARCIALMENTE NUBLADO</i> |
| 4 | MAICAO | <i>PARCIALMENTE NUBLADO</i> |
| 5 | ALBANIA | <i>MAYORMENTE NUBLADO</i> |
| 6 | HATONUEVO | <i>MAYORMENTE NUBLADO</i> |
| 7 | BARRANCAS | <i>MAYORMENTE NUBLADO</i> |
| 8 | FONSECA | <i>MAYORMENTE NUBLADO</i> |
| 9 | DISTRACCION | <i>MAYORMENTE NUBLADO</i> |
| 10 | SAN JUAN | <i>MAYORMENTE NUBLADO</i> |
| 11 | EL MOLINO | <i>MAYORMENTE NUBLADO</i> |
| 12 | VILLANUEVA | <i>MAYORMENTE NUBLADO</i> |
| 13 | URUMITA | <i>MAYORMENTE NUBLADO</i> |
| 14 | LA JAGUA | <i>MAYORMENTE NUBLADO</i> |
| 15 | DIBULLA | <i>MAYORMENTE NUBLADO</i> |

IMAGEN SATELITAL

fuelle imagen: ghcc.msfc.nasa.gov



ESTADO DEL TIEMPO – DEPARTAMENTO DE LA GUAJIRA

22 - NOVIEMBRE - 2018



22 - NOVIEMBRE - 2018

ANALISIS METEOROLOGICO

Buenos días, el SAT Guajira informa que se intensifican aun mas las condiciones meteorológicas estables con predominio de tiempo totalmente seco a lo largo y ancho del departamento, aunque no se descartan bajas probabilidades de lluvias ligeras tipo lloviznas hacia la parte alta del sistema montañoso de la Sierra Nevada , para hoy contaremos nuevamente con cielos de mayor a ligeramente cubiertos, el factor humedad estará por encima al 80%, las temperaturas bajarán dos grados con respecto al día anterior, oscilando entre los 31°C a 32°C como máxima, hoy tendremos un día con cielo de parcialmente nublado a totalmente soleado en la zona norte, en la zona media (Riohacha) cielo de parcial a ligeramente nublado y hacia el sur del Departamento y Sierra Nevada cielo de mayor a ligeramente nublado.

RESALTAMOS, que cada vez mas es evidente la llegada de la temporada de transición donde se pasa de la temporada lluvias a la temporada seca de fin de año, la cual se caracteriza por disminución en las lluvias, elevación de las temperaturas y poca presencia de nubosidad lo que aumenta la probabilidad de formación de incendios forestales.

El viento para hoy tendrá velocidad hasta de 21 km/h con dirección predominante del Este, se espera una temperatura máxima de 31°C con sensación térmica de 33°C, se espera un día algo caluroso.