

## **BOLETIN 002**

### **EL SISTEMA DE ALERTAS TEMPRANAS - SAT DE LA GUAJIRA INFORMA**

#### **SOBRE LAS CONDICIONES METEOROLOGICAS EN EL DEPARTAMENTO DE LA GUAJIRA**

**(Fecha: noviembre 5 de 2020, hora 07:00 AM)**

El departamento de la Guajira, seguirá bajo influencia de la temporada muy activa de huracanes en el Océano Atlántico y Mar Caribe y la presencia sobre la region del fenómeno de la niña, además para esta época del año la zona de convergencia intertropical ZCIT se localiza al norte del país generando sistemas nubosos significativos.

Persiste la tendencia de mantenerse altos volúmenes de precipitación, por encima de los promedios históricos y que se ocasiona en forma de lluvias entre moderadas y fuertes, acompañadas de tormentas eléctricas y vientos fuertes, en las últimas 24 horas en la ciudad de Maicao y Uribia se presentaron volúmenes de lluvia bastante altos.

Continúa la posibilidad que se genere crecientes súbitos en ríos y arroyos de alta pendiente y deslizamientos de tierra, además inundaciones en las zonas planas; por lo tanto, se recomienda seguir atentos a los informes que emite el Sistema de Alertas Tempranas SAT.

#### **ANALISIS METEOROLOGICO**

La tormenta tropical ETA en las últimas horas al entrar en la parte continental de Centro América, se ha degradado a depresión tropical, sin embargo, este sistema meteorológico a su paso por el Mar Caribe ha definido en gran medida el estado del tiempo en la parte norte del país. De acuerdo a la información emitida por el Centro Nacional de Huracanes (NHC-NOAA), la depresión tropical se localiza en las coordenadas geográficas 14.5N y 87.0W, el sistema tiene vientos máximos sostenidos de 25 nudos(46km/h) y ráfagas de 35 nudos(65km/h), la depresión se desplaza a 7 nudos(13km/h) hacia el oeste suroeste.

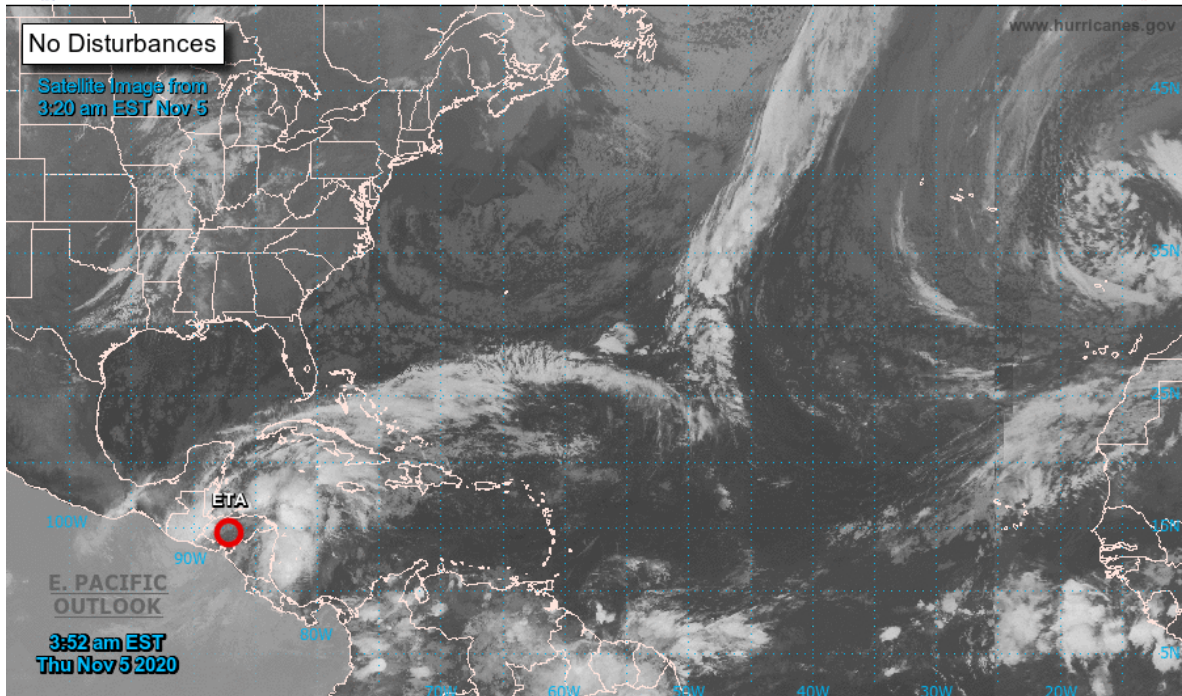
El estado del tiempo en el departamento de la Guajira, actualmente está dependiendo también del fenómeno de la niña y que hace presencia en la Region Caribe en forma de lluvias, con volúmenes muy por encima de los valores históricos.

En la Guajira a corto, mediano y largo plazo, las condiciones meteorológicas continuaran dependiendo de la intensa actividad de la temporada de huracanes en el Océano Atlántico y Mar Caribe y la persistencia y fortalecimiento del fenómeno de la niña. En el departamento principalmente en el centro y sur hay presencia de abundante nubosidad que generan lluvias de variada intensidad.

Actualmente la ciudad de Riohacha presenta una temperatura de 28°C, la velocidad del viento en superficie es de 1.4 m/s con dirección sureste y cielo poca nubosidad.



Two-Day Graphical Tropical Weather Outlook  
National Hurricane Center Miami, Florida



Current Disturbances and Two-Day Cyclone Formation Chance: < 40% 40-60% > 60%  
Tropical or Sub-Tropical Cyclone: Depression Storm Hurricane  
 Post-Tropical Cyclone or Remnants

Figura 1: Posición actual de la depresión tropical ETA, noviembre 5, hora 3:52 am de Colombia  
Fuente: NHC-NOAA



Figura 2: Posible trayectoria de la depresión tropical ETA, para los próximos 5 días. Fuente: NOAA



## PRONOSTICO METEOROLOGICO PARA LAS PROXIMAS 36 HORAS

Continuara el predominio de tiempo lluvioso en la Guajira, principalmente en el centro y sur del departamento, las precipitaciones se pueden presentar a diferentes horas del día o la noche de forma moderada o fuertes y en forma de chubascos de corta duración o aguaceros de larga duración.

El incremento en el volumen de las precipitaciones, genera la probabilidad que ocurra aumentos súbitos en el nivel de los ríos y sus afluentes como arroyos y quebradas, esa situación podría provocar avalanchas en los ríos de alta pendiente y deslizamientos de tierra, además de inundaciones en las zonas planas, perjudicando a los pobladores, cultivos y semovientes.

De acuerdo a información generada por el IDEAM, existe la probabilidad de incrementos súbitos en los niveles de los ríos Camarones, Tapias, Paraguachon y Carraipia y sus afluentes; además se informa también que se pueden presentar deslizamientos de tierra en los municipios de Albania, Barrancas, Dibulla, El Molino, Fonseca, Hato Nuevo, La Jagua Del Pilar, Riohacha, San Juan Del Cesar, Urumita y Villanueva.

Para Riohacha el pronóstico se presenta de la siguiente manera: hoy en la mañana temperatura de 30°C, cielo con escasa nubosidad; en la tarde temperatura 31°C, con cielo nublado y probabilidad de lluvias. Para el día 6 de noviembre en la mañana, temperatura 27°C, con cielo nublado y probabilidad de lloviznas.

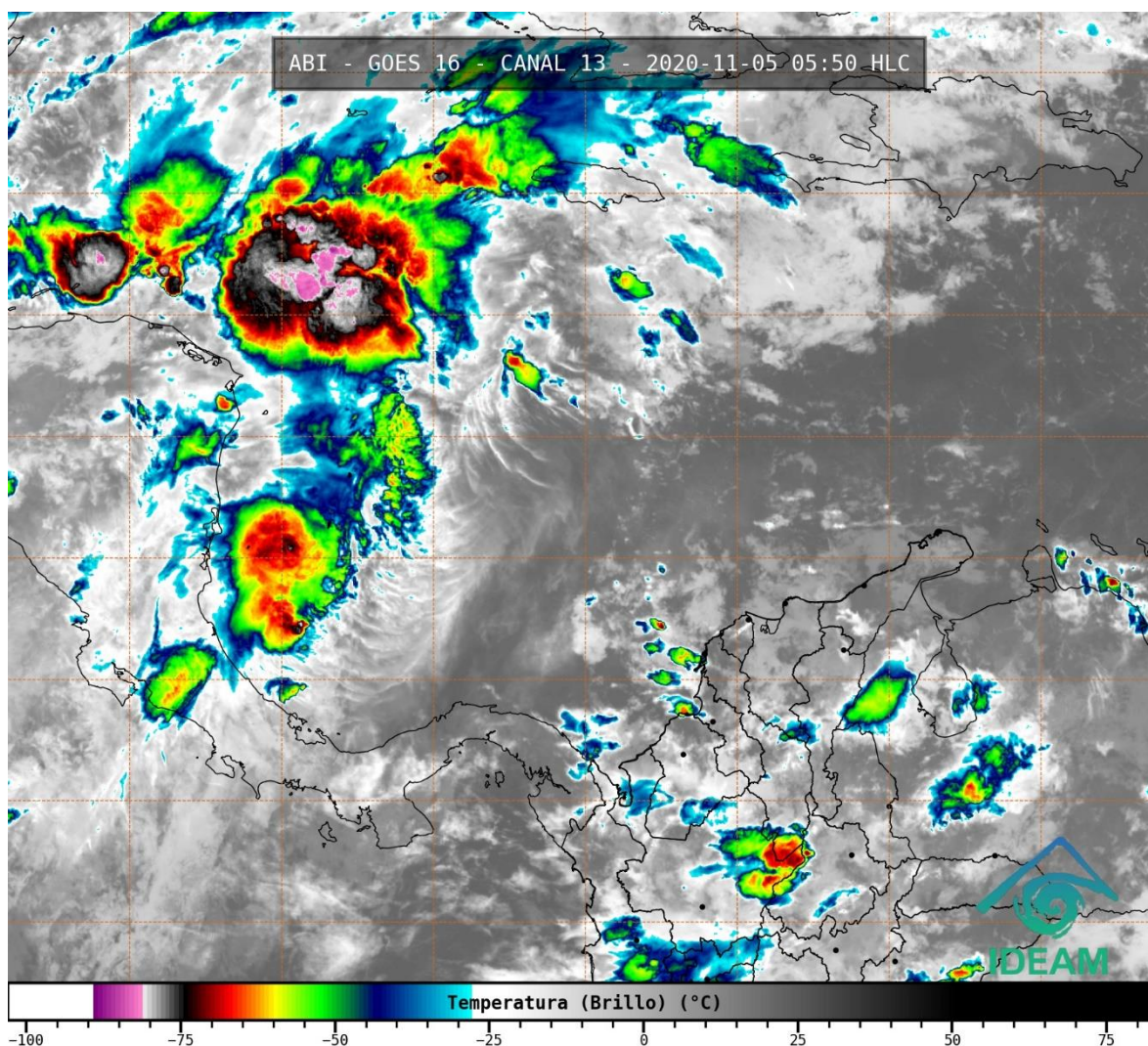


Figura 3: Imagen satelital GOES, noviembre 5 de 2020, hora 5:50 am de Colombia. Fuente: IDEAM

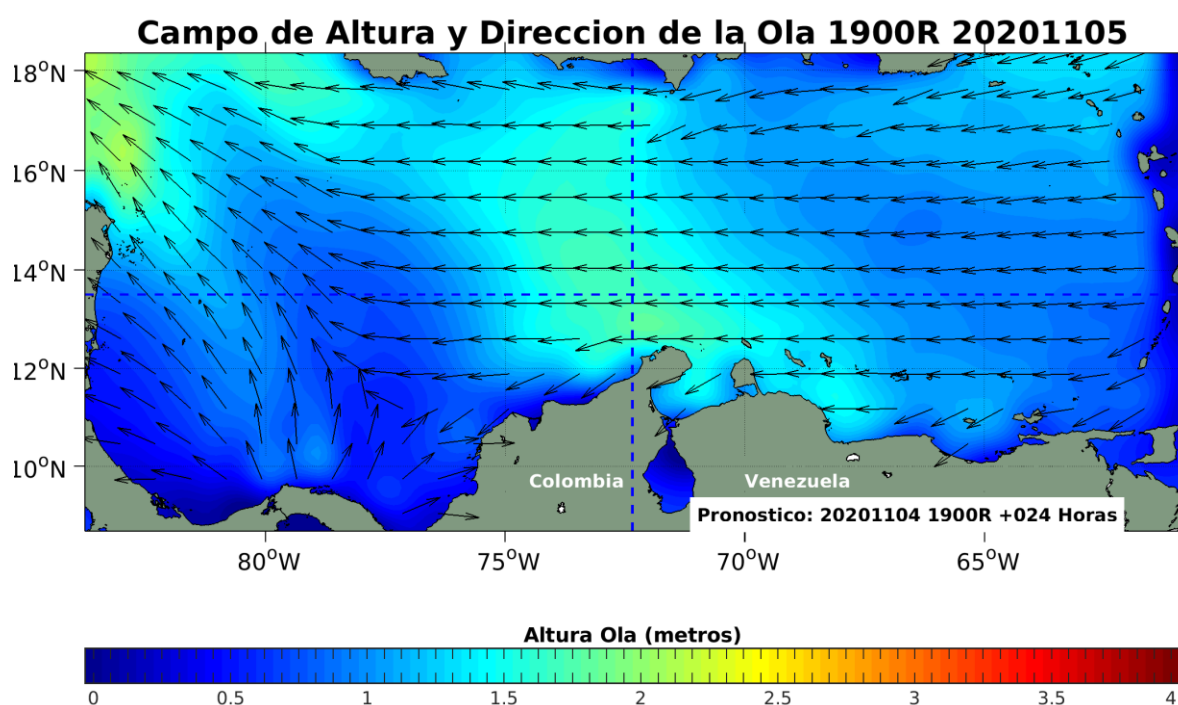


Figura 4: Pronostico de la altura y direccón de las olas en el Mar Caribe, noviembre 5 de 2020.  
Fuente: CIOH

#### RECOMENDACIONES:

- Revisar y reforzar las medidas de prevención orientadas a la reducción de los riesgos causados por eventos hidrometeorológicos extremos como huracanes, tormentas y ondas tropicales
- A todas las autoridades municipales tomar las medidas necesarias a fin de evitar pérdida de vidas humanas y bienes materiales, en caso que se generen crecientes súbitas y deslizamientos de tierra.
- Estar atentos durante los próximos días a los comunicados emitidos por el Sistema de Alerta Temprana de la Guajira y las autoridades locales y municipales de emergencia.
- Atender las indicaciones y recomendaciones de las entidades de emergencia y control,
- Tener los teléfonos celulares con recarga de minutos y larga duración de la carga de la batería.
- Disponer y compartir con los familiares y vecinos los números telefónicos de los organismos de respuesta municipales.
- Importante estar atentos al estado de las vías,
- No arrojar basuras ni escombros a ríos, quebradas y arroyos
- En caso de ocurrencia de tormentas eléctricas buscar un refugio seguro, no exponerse en zonas abiertas, debajo de árboles y estructuras metálicas altas, porque podrían ser objeto de descargas, evitar actividades deportivas en áreas abiertas en el momento de tempestades.
- Asegurar y revisar el estado de los tejados y de estructuras elevadas que puedan colapsar en un momento dado por causa de vientos fuertes o vendavales, por encima de lo normal.