

BOLETIN 004

EL SISTEMA DE ALERTAS TEMPRANAS - SAT DE LA GUAJIRA INFORMA

SOBRE LAS CONDICIONES METEOROLOGICAS EN EL DEPARTAMENTO DE LA GUAJIRA

(Fecha: noviembre 7 de 2020, hora 07:00 AM)

En la Guajira continua la tendencia de mantenerse altos volúmenes de precipitación, por encima de los promedios históricos, que se generan en forma de lluvias entre moderadas y fuertes, acompañadas de tormentas eléctricas y vientos fuertes; esto debido a que la temporada de huracanes en el Océano Atlántico y Mar Caribe ha sido muy activa y además porque la region se encuentra bajo influencia del fenómeno de la Niña.

Continúa la posibilidad que se generen crecientes súbitas en ríos y arroyos de alta pendiente y deslizamientos de tierra, además inundaciones en las zonas planas; por lo tanto, se recomienda seguir atentos a los informes que emite el Sistema de Alertas Tempranas SAT.

ANALISIS METEOROLOGICO

La información suministrada por el Centro de Huracanes de Miami (NHC-NOAA), indica que la Depresión Tropical ETA continua su paso por Centroamérica, la depresión tropical se localiza en las coordenadas geográficas 18.3N y 84.9W, el sistema tiene vientos máximos sostenidos de 30 nudos(56km/h) y ráfagas de hasta 40 nudos(74km/h), la depresión se desplaza a 9 nudos(17km/h) hacia el este noreste, en las próximas horas tiene tendencia a fortalecerse a tormenta tropical (figura 1 y 2).

Una onda tropical está cerca de 66W, desde 15N hacia el sur, moviéndose hacia el oeste de 10 a 15 nudos (figura 3).

En la Guajira a corto, mediano y largo plazo, las condiciones meteorológicas continuaran dependiendo de la intensa actividad de la temporada de huracanes en el Océano Atlántico y Mar Caribe y la persistencia y fortalecimiento del fenómeno de la Niña. En el departamento principalmente en el centro y sur hay presencia de abundante nubosidad que generan lluvias de variada intensidad. Actualmente la ciudad de Riohacha presenta una temperatura de 25°C y cielo nublado.

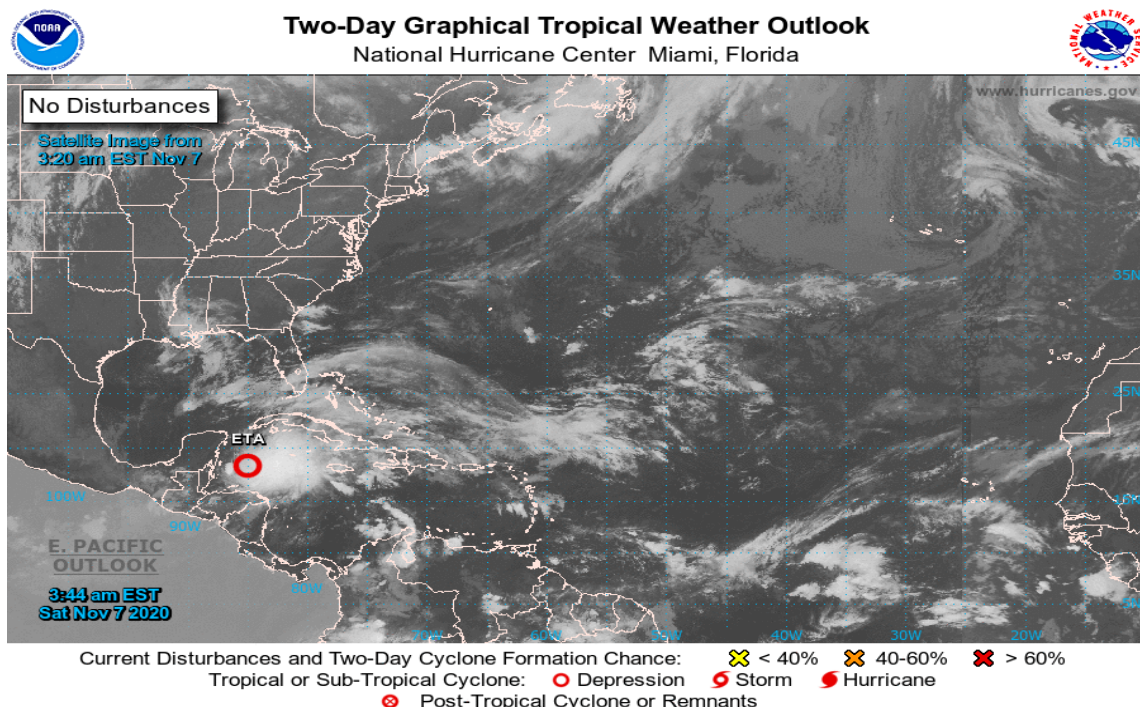


Figura 1: Posición actual de la depresión tropical ETA, noviembre 7, hora 3:44 am de Colombia.
Fuente: NHC-NOAA.

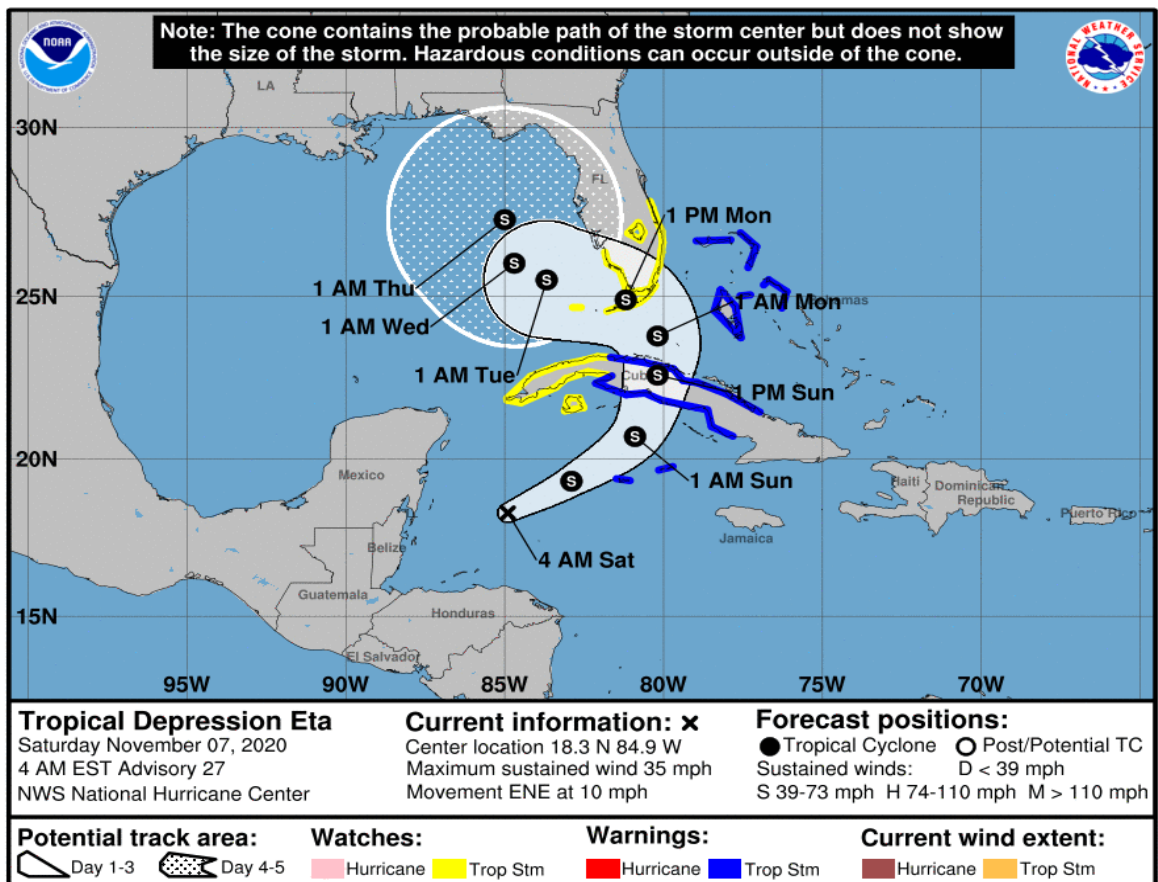


Figura 2: Posible trayectoria de la depresión tropical ETA, para los próximos 5 días. Fuente: NOAA

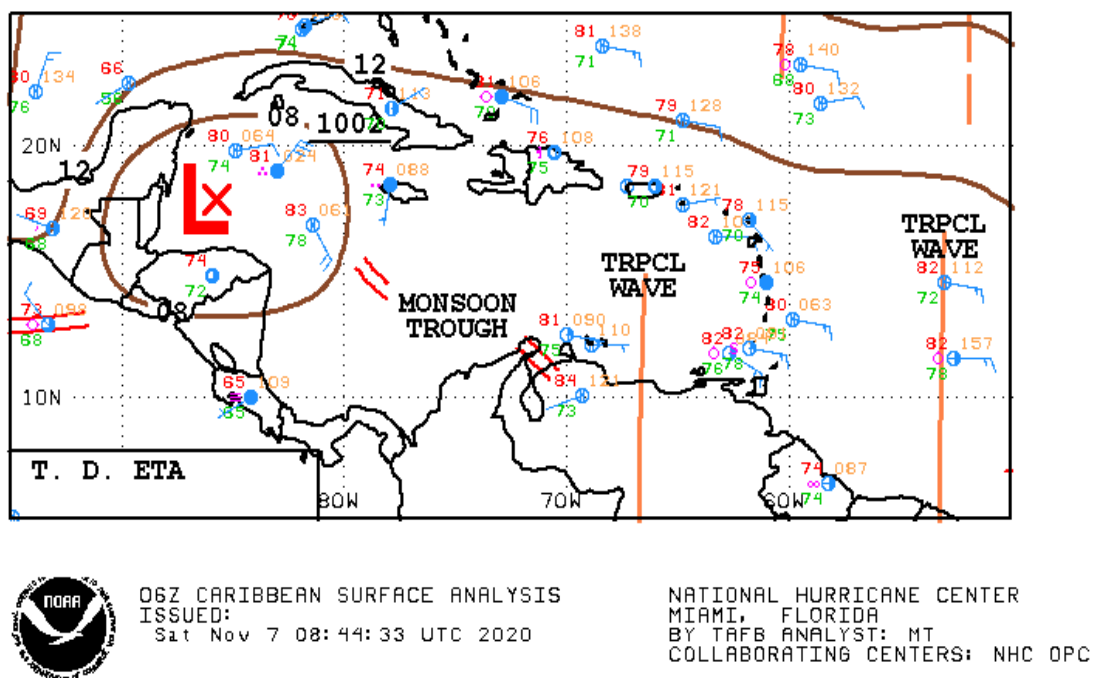


Figura 3: Desplazamiento de ondas tropicales noviembre 7 de 2020. Fuente: NOAA

PRONOSTICO METEOROLOGICO PARA LAS PROXIMAS 36 HORAS

La Guajira Continuará con predominio de tiempo lluvioso, las precipitaciones se pueden presentar a diferentes horas del día o la noche de forma moderada o fuertes y en forma de chubascos de corta duración o aguaceros de larga duración.

El incremento en el volumen de las precipitaciones, genera la probabilidad que ocurra aumentos súbitos en el nivel de los ríos y sus afluentes como arroyos y quebradas, esa situación podría

provocar avalanchas en los ríos de alta pendiente y deslizamientos de tierra, además de inundaciones en las zonas planas, perjudicando a los pobladores, cultivos y semovientes.

El IDEAM en sus informes manifiesta que existe la probabilidad de incrementos súbitos en los niveles de los ríos Camarones, Tapias, Paraguachon y Carraipía y sus afluentes; además se informa también que se pueden presentar deslizamientos de tierra en los municipios de Albania, Barrancas, Dibulla, El Molino, Fonseca, Hato Nuevo, La Jagua Del Pilar, Riohacha, San Juan Del Cesar, Urumita y Villanueva.

Para Riohacha el pronóstico se presenta de la siguiente manera: hoy en la mañana temperatura de 28°C, cielo ligeramente nublado; en la tarde temperatura de 30°C, con cielo ligeramente nublado. Para el día 8 de noviembre en la mañana, temperatura 29°C, con cielo nublado.

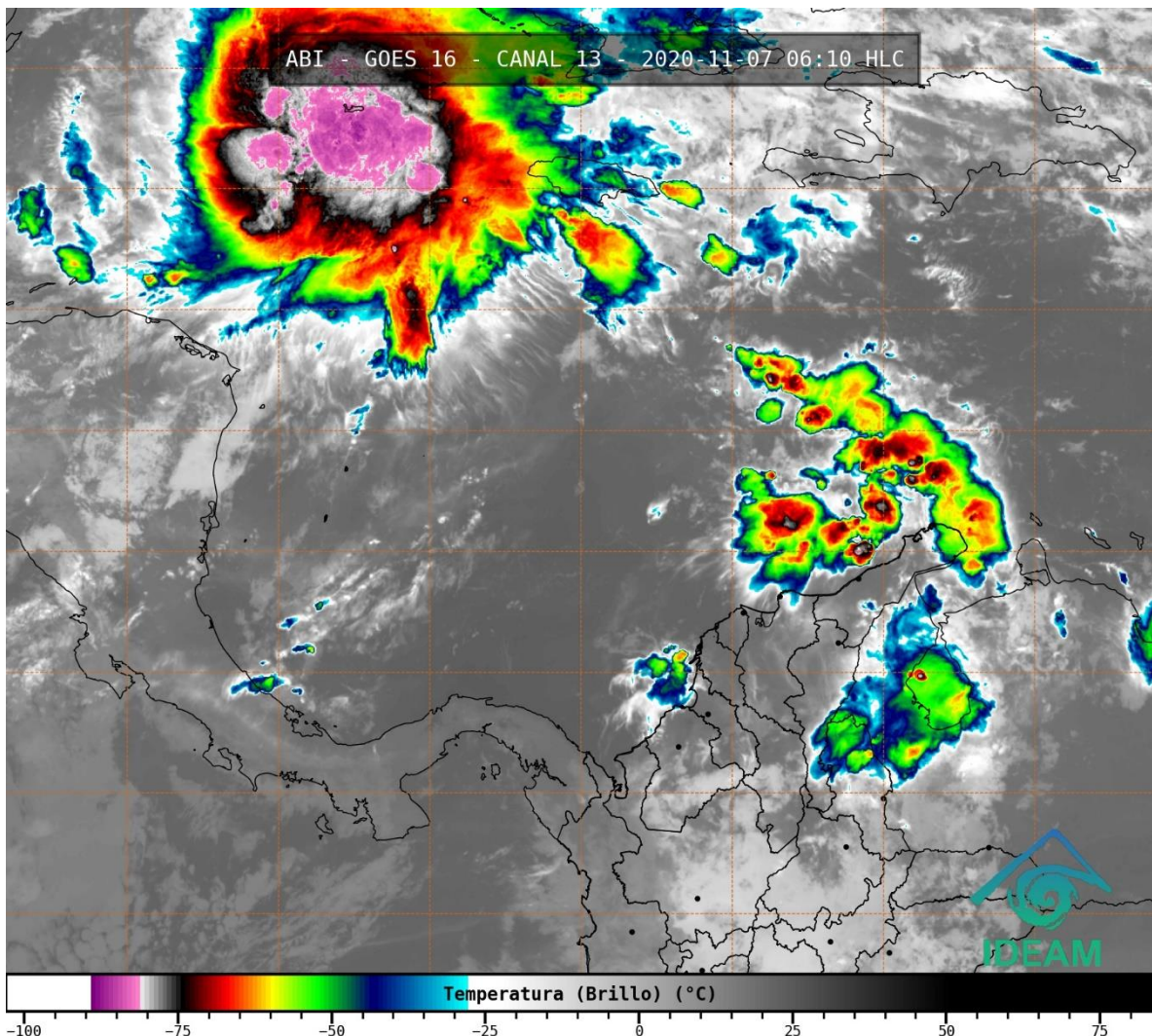


Figura 4: Imagen satelital GOES, noviembre 7 de 2020, hora 6:10 am de Colombia. Fuente: IDEAM

El Centro de Investigaciones Oceanográficas e Hidrográficas CIOH de Cartagena, presenta en la figura 5 el pronóstico de altura y dirección de las olas en el Mar Caribe Colombiano.

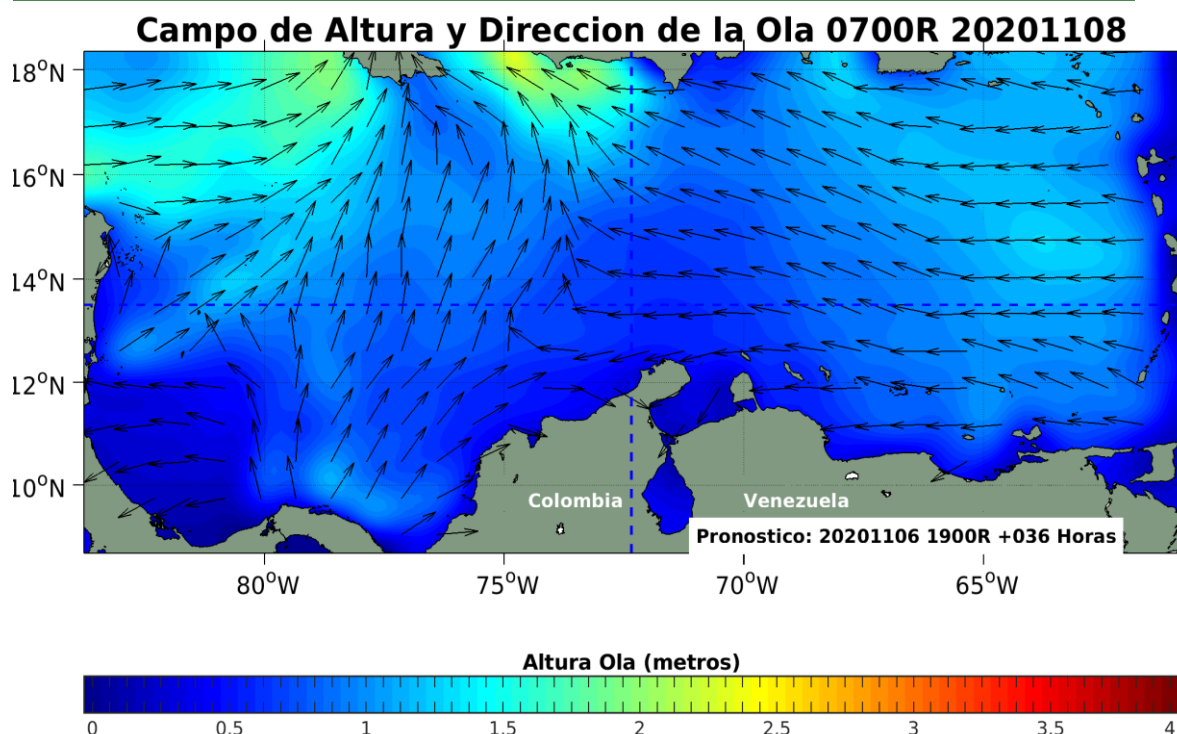


Figura 5: Pronostico de la altura y dirección de las olas en el Mar Caribe, noviembre 7 de 2020.
Fuente: CIOH

RECOMENDACIONES:

- Revisar y reforzar las medidas de prevención orientadas a la reducción de los riesgos causados por eventos hidrometeorológicos extremos como huracanes, tormentas y ondas tropicales
- A todas las autoridades municipales tomar las medidas necesarias a fin de evitar pérdida de vidas humanas y bienes materiales, en caso que se generen inundaciones, crecientes súbitas y deslizamientos de tierra.
- Estar atentos durante los próximos días a los comunicados emitidos por el Sistema de Alerta Temprana de la Guajira y las autoridades locales y municipales de emergencia.
- Atender las indicaciones y recomendaciones de las entidades de emergencia y control,
- Tener los teléfonos celulares con recarga de minutos y batería cargada.
- Disponer y compartir con los familiares y vecinos los números telefónicos de los organismos de respuesta municipales.
- Importante estar atentos al estado de las vías,
- No arrojar basuras ni escombros a ríos, quebradas y arroyos
- En caso de ocurrencia de tormentas eléctricas buscar un refugio seguro, no exponerse en zonas abiertas, debajo de árboles y estructuras metálicas altas, porque podrían ser objeto de descargas, evitar actividades deportivas en áreas abiertas en el momento de tempestades.
- Asegurar y revisar el estado de los tejados y de estructuras elevadas que puedan colapsar en un momento dado por causa de vientos fuertes o vendavales, por encima de lo normal.

ELABORO: FRANCISCO HIDALGO ARIAS – METEOROLOGO.