

BOLETIN 005

EL SISTEMA DE ALERTAS TEMPRANAS - SAT DE LA GUAJIRA INFORMA

SOBRE LAS CONDICIONES METEOROLOGICAS EN EL DEPARTAMENTO DE LA GUAJIRA

(Fecha: noviembre 8 de 2020, hora 07:00 AM)

En la Guajira continua la tendencia de mantenerse altos volúmenes de precipitación, por encima de los promedios históricos y que se generan en forma de lluvias entre moderadas y fuertes, acompañadas de tormentas eléctricas y vientos fuertes; esto debido a que la temporada de huracanes en el Océano Atlántico y Mar Caribe ha sido muy activa y además porque la region se encuentra bajo influencia del fenómeno de la niña.

Continua la posibilidad que se genere crecientes súbitos en ríos y arroyos de alta pendiente y deslizamientos de tierra, además inundaciones en las zonas planas; por lo tanto, se recomienda seguir atentos a los informes que emite el Sistema de Alertas Tempranas SAT.

ANALISIS METEOROLOGICO

De acuerdo a la información suministrada por el Centro de Huracanes de Miami (NHC-NOAA) a las 5 am de Colombia, indica que la Tormenta Tropical ETA se localiza en las coordenadas geográficas 21.5N y 79.3W, el sistema tiene vientos máximos sostenidos de 55 nudos(102km/h) y ráfagas de hasta 65 nudos(120km/h), la tormenta se desplaza al noreste a 10 nudos (18km/h).

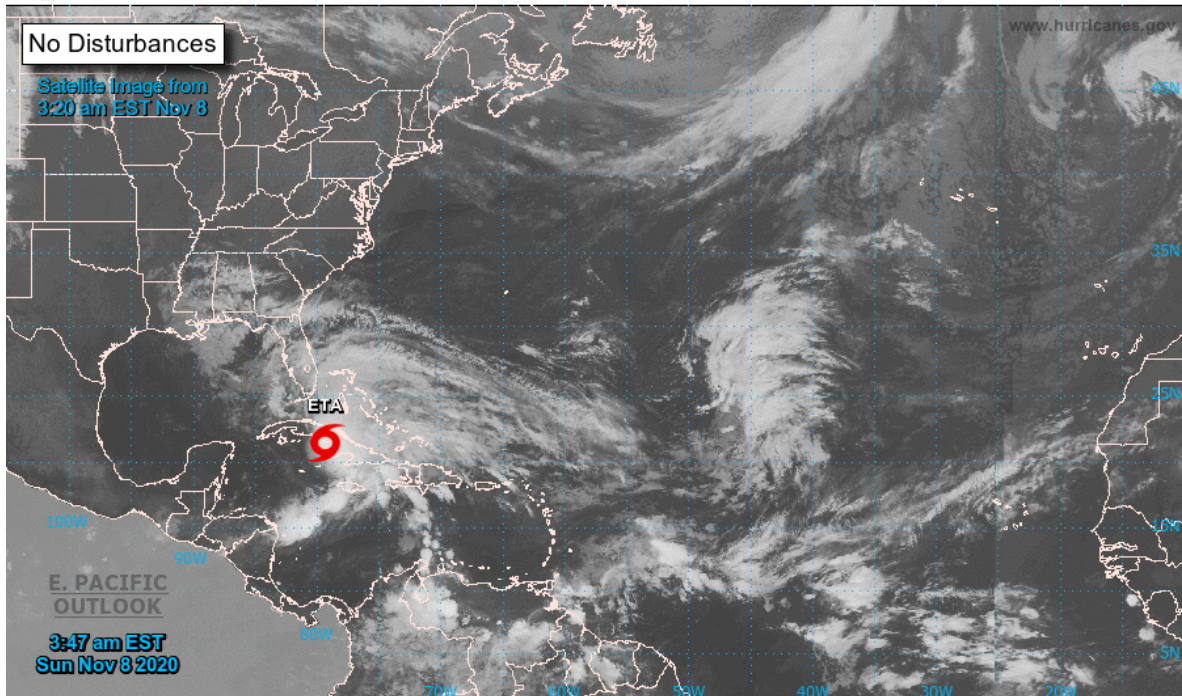
Una onda tropical está cerca de 58W, desde 04N – 18N, moviéndose hacia el oeste de 10 a 15 nudos (28km/h).

En la Guajira a corto, mediano y largo plazo, las condiciones meteorológicas continuaran dependiendo de la intensa actividad de la temporada de huracanes en el Océano Atlántico y Mar Caribe y la persistencia y fortalecimiento del fenómeno de la niña. En el departamento principalmente hacia el sur hay presencia de abundante nubosidad que generan lluvias de variada intensidad.

Actualmente la ciudad de Riohacha presenta una temperatura de 26°C y cielo nublado



Two-Day Graphical Tropical Weather Outlook
National Hurricane Center Miami, Florida



Current Disturbances and Two-Day Cyclone Formation Chance: < 40% 40-60% > 60%
Tropical or Sub-Tropical Cyclone: Depression Storm Hurricane
 Post-Tropical Cyclone or Remnants

Figura 1: Posición actual de la Tormenta Tropical ETA, noviembre, hora 3:47 am de Colombia
Fuente: NHC-NOAA.

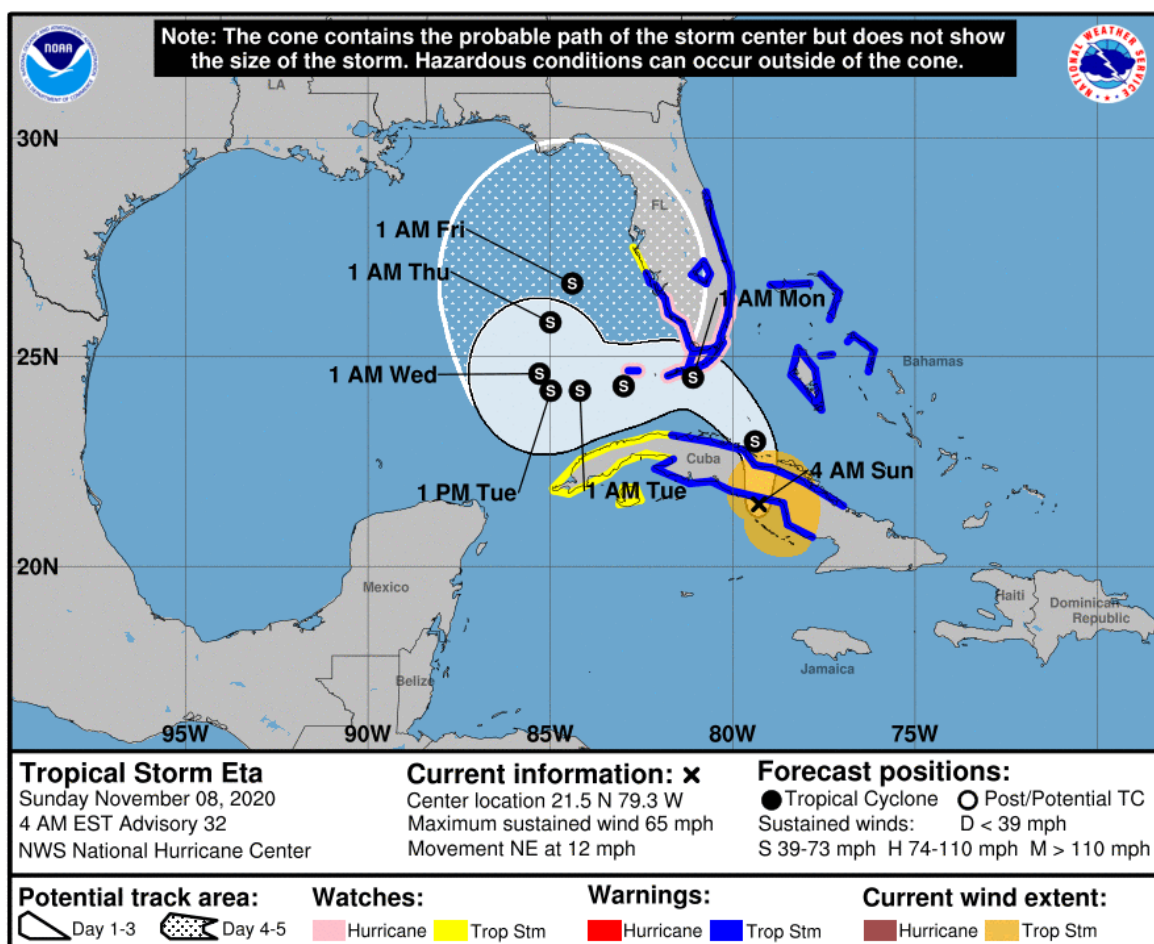
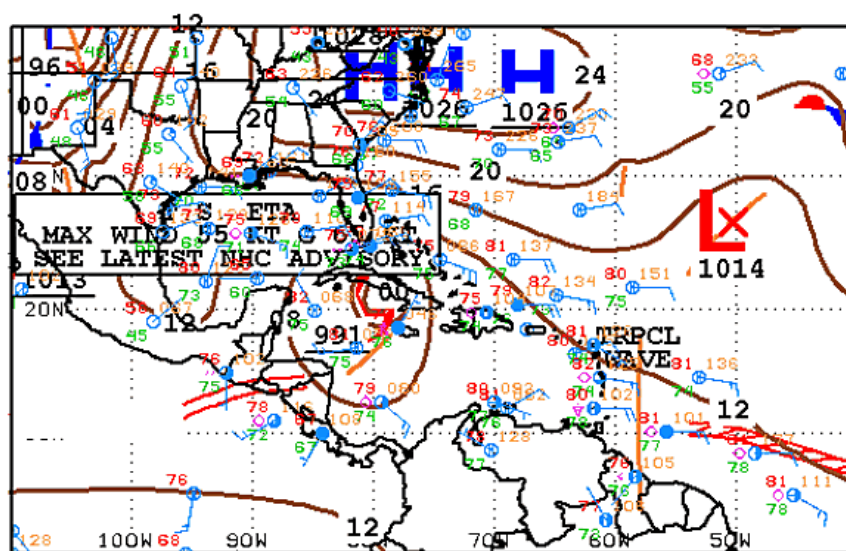


Figura 2: Posible trayectoria de la Tormenta Tropical ETA, para los próximos 5 días. Fuente: NOAA



06Z SOUTHWEST NORTH ATLANTIC SFC ANALYSIS
ISSUED: Sun Nov 8 08:32:23 UTC 2020
NATIONAL HURRICANE CENTER
MIAMI, FLORIDA
BY TAFB ANALYST: HAGEN
COLLABORATING CENTERS: NHC OPC

Figura 3: Desplazamiento de ondas tropicales noviembre 8 de 2020. Fuente: NOAA

PRONOSTICO METEOROLOGICO PARA LAS PROXIMAS 36 HORAS

Se continuará con predominio de tiempo lluvioso en la Guajira principalmente en la parte sur, las precipitaciones se pueden presentar a diferentes horas del día o la noche de forma moderada o fuertes y en forma de chubascos de corta duración o aguaceros de larga duración.

El incremento en el volumen de las precipitaciones, genera la probabilidad que ocurra aumentos súbitos en el nivel de los ríos y sus afluentes como arroyos y quebradas, esa situación podría provocar avalanchas en los ríos de alta pendiente y deslizamientos de tierra, además de inundaciones en las zonas planas, perjudicando a los pobladores, cultivos y semovientes.

Para Riohacha el pronóstico se presenta de la siguiente manera: hoy en la mañana temperatura de 29°C, cielo soleado; en la tarde temperatura de 30°C, con cielo ligeramente nublado. Para el día 9 de noviembre en la mañana, temperatura 29°C, con cielo nublado.

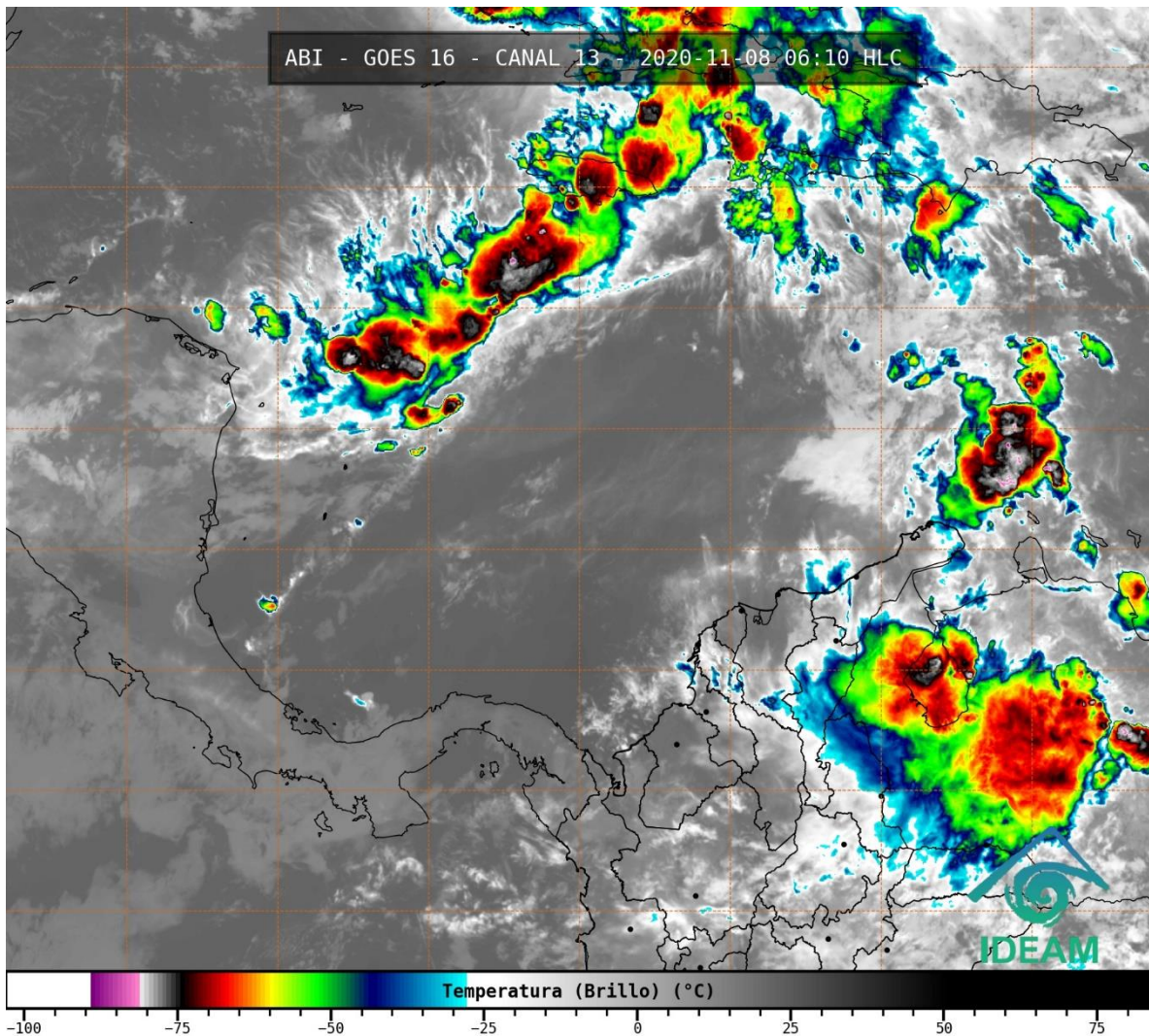


Figura 4: Imagen satelital GOES, noviembre 8 de 2020, hora 6:10 am de Colombia. Fuente: IDEAM

El Centro de Investigaciones Oceanográficas e Hidrográficas CIOH de Cartagena, presenta en la figura 4 el pronóstico de altura y dirección de las olas en el Mar Caribe Colombiano.

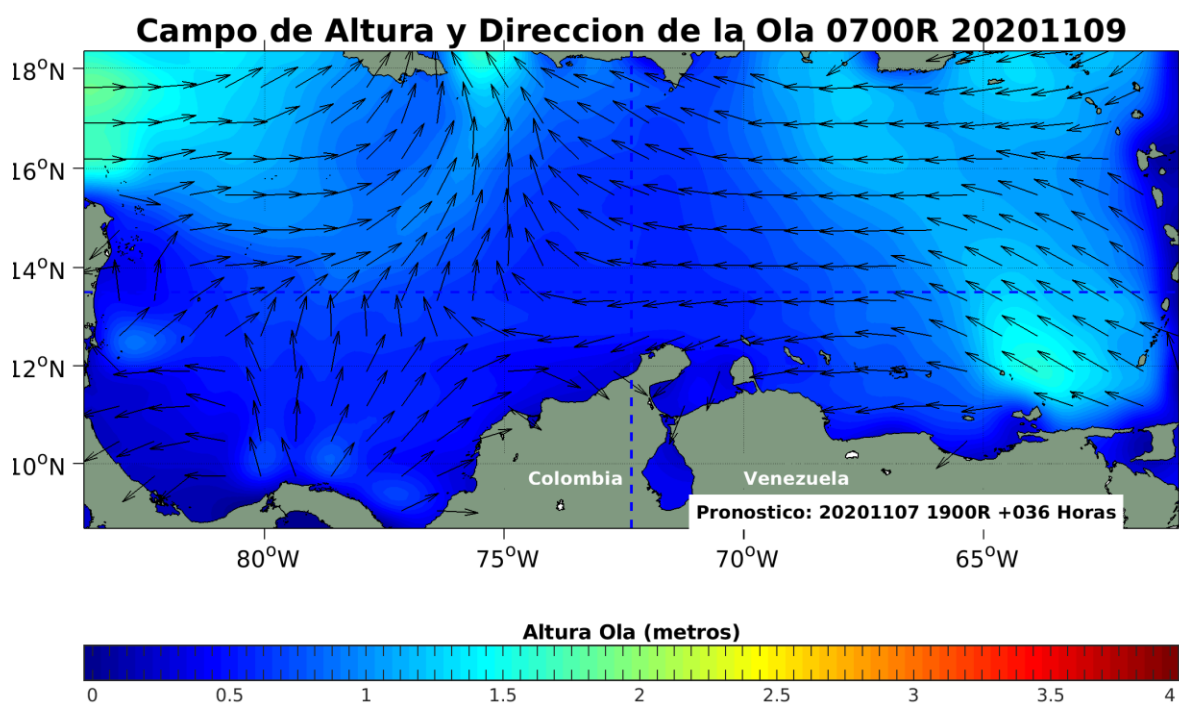


Figura 5: Pronostico de la altura y dirección de las olas en el Mar Caribe, noviembre 7 de 2020. Fuente: CIOH

RECOMENDACIONES:

- Revisar y reforzar las medidas de prevención orientadas a la reducción de los riesgos causados por eventos hidrometeorológicos extremos como huracanes, tormentas y ondas tropicales
- A todas las autoridades municipales tomar las medidas necesarias a fin de evitar pérdida de vidas humanas y bienes materiales, en caso que se generen crecientes súbitas y deslizamientos de tierra.
- Estar atentos durante los próximos días a los comunicados emitidos por el Sistema de Alerta Temprana de la Guajira y las autoridades locales y municipales de emergencia.
- Atender las indicaciones y recomendaciones de las entidades de emergencia y control,
- Tener los teléfonos celulares con recarga de minutos y larga duración de la carga de la batería.
- Disponer y compartir con los familiares y vecinos los números telefónicos de los organismos de respuesta municipales.
- Importante estar atentos al estado de las vías,
- No arrojar basuras ni escombros a ríos, quebradas y arroyos
- En caso de ocurrencia de tormentas eléctricas buscar un refugio seguro, no exponerse en zonas abiertas, debajo de árboles y estructuras metálicas altas, porque podrían ser objeto de descargas, evitar actividades deportivas en áreas abiertas en el momento de tempestades.
- Asegurar y revisar el estado de los tejados y de estructuras elevadas que puedan colapsar en un momento dado por causa de vientos fuertes o vendavales, por encima de lo normal.

ELABORO: FRANCISCO HIDALGO ARIAS – METEOROLOGO.