

BOLETIN 012

EL SISTEMA DE ALERTAS TEMPRANAS - SAT DE LA GUAJIRA INFORMA

SOBRE LAS CONDICIONES METEOROLOGICAS EN EL DEPARTAMENTO DE LA GUAJIRA

(fecha: noviembre 15 de 2020, hora 7:00 am)

La tendencia en La Guajira es de mantenerse altos volúmenes de precipitación, acompañadas de tormentas eléctricas y vientos fuertes. Continúa la posibilidad que se generen crecientes súbitas en ríos y arroyos de alta pendiente y deslizamientos de tierra, además inundaciones en las zonas planas; por lo tanto, se recomienda seguir atentos a los informes que emite el Sistema de Alertas Tempranas SAT.

ANALISIS METEOROLOGICO

El Centro Nacional de Huracanes de Miami (NHC-NOAA) a las 4 am. hora de Colombia, informa sobre la formación del huracán IOTA, se localiza en la coordenadas geográficas 13.1N y 77.8W, tiene vientos máximos sostenidos de 70 nudos (130km/h), con ráfagas de hasta 85 nudos (157km/h), presenta una presión atmosférica mínima de 985 mb, se desplaza hacia el oeste suroeste a 5 nudos (9 km/h); el huracán presenta una convección fuerte a moderada lo largo de 09N – 16N entre 72W – 80W y en el área de 09N – 14N entre 69W – 83. Por otra parte, la Tormenta Tropical THETA se debilito a depresión tropical y se localiza en la coordenada 31.8N y 18.3W con vientos máximos sostenidos de 30 nudos (56km/h) y ráfagas de hasta 40 nudos (74km/h), tiene una presión atmosférica mínima de 1003 mb, la depresión se desplaza al este a 3 nudos (6km/h)

Una onda tropical se ubica a lo largo de las coordenadas geográficas de 63W desde 19N hacia el sur, se mueve hacia el oeste entre 10 – 15 kt (28km/h) no presenta convección significativa.

En La Guajira a corto, mediano y largo plazo, las condiciones meteorológicas continuarán dependiendo de la intensa actividad de la temporada de huracanes en el Océano Atlántico y Mar Caribe y la persistencia y fortalecimiento del fenómeno de la niña. En el departamento hay presencia de abundante nubosidad que genera lluvias de variada intensidad.

Actualmente la ciudad de Riohacha presenta una temperatura de 25°C y cielo nublado con lluvias sectorizadas.

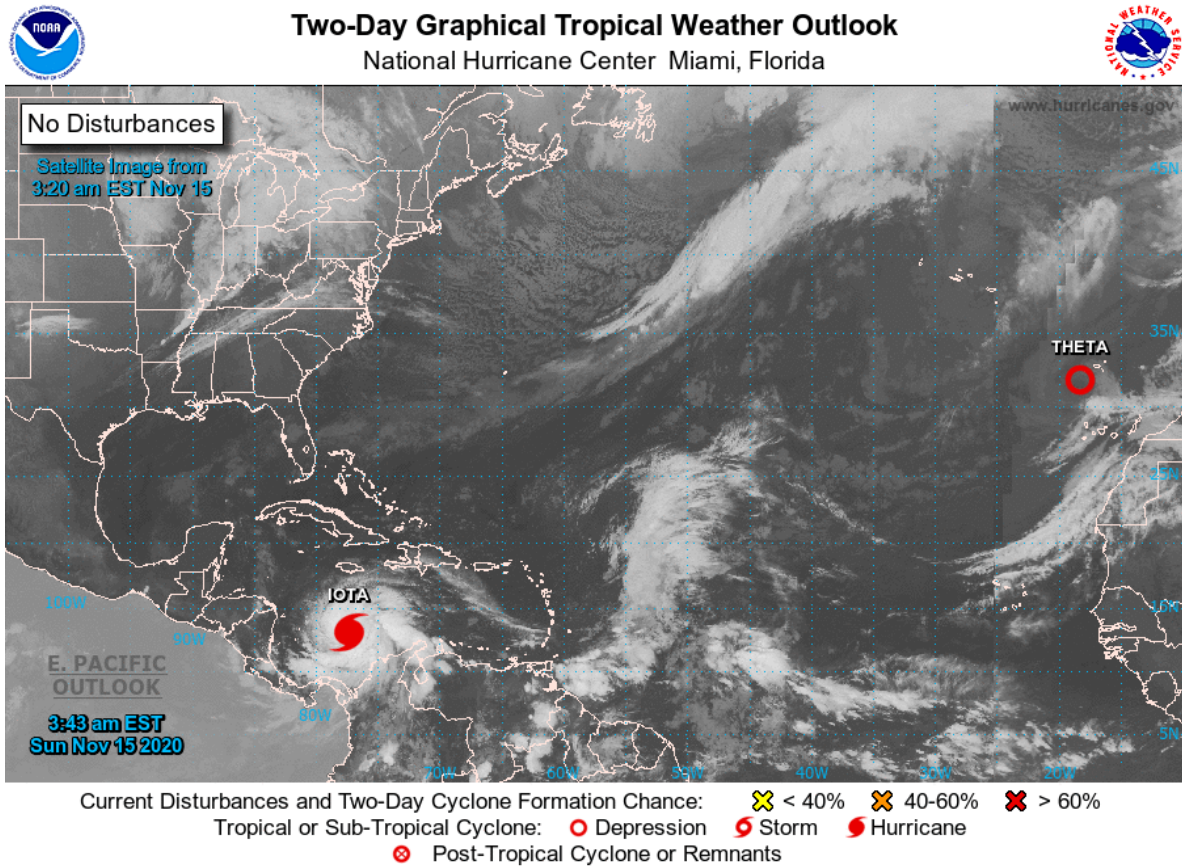


Figura 1: Posición actual del Huracán IOTA y la Depresión Tropical THETA, noviembre 15 de 2020, hora 3:43 am de Colombia. Fuente: NHC-NOAA.

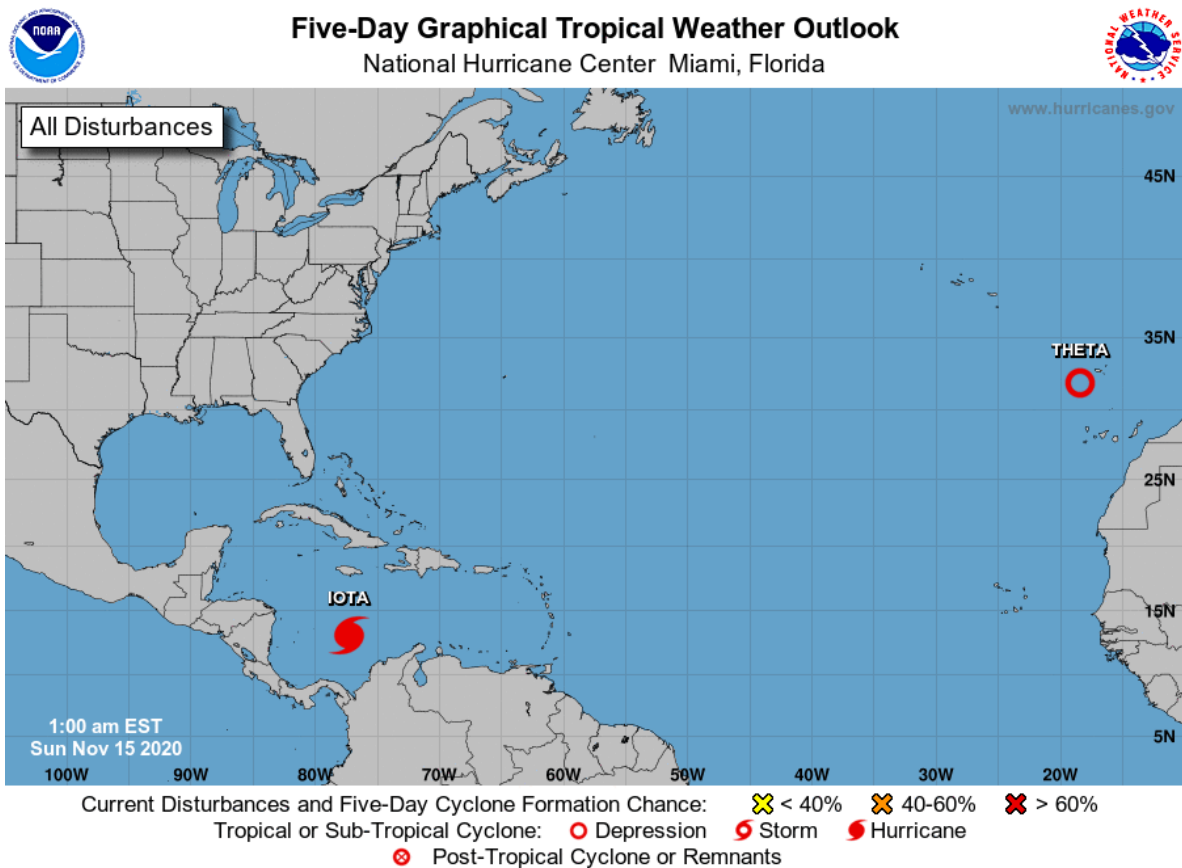


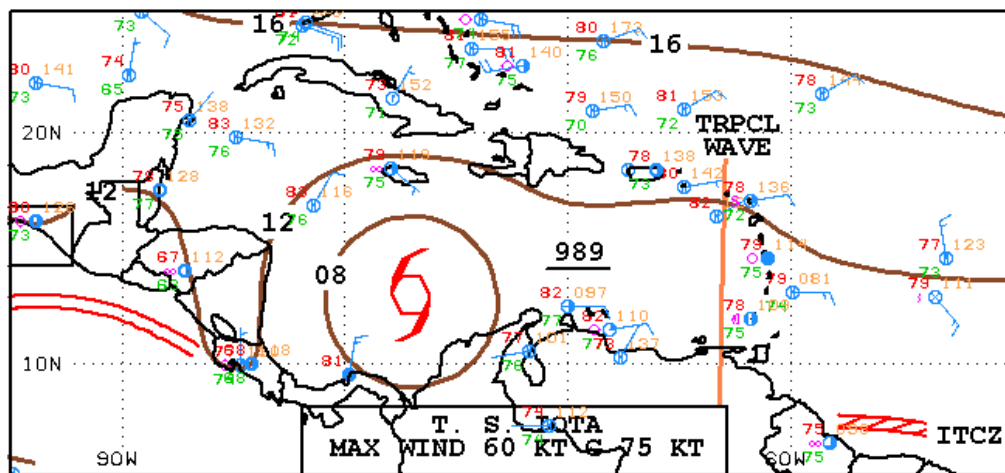
Figura 2: Muestra la situación meteorológica actual en el Atlántico y Mar Caribe y una proyección para los próximos 5 días. Fuente: NOAA.



Figura 3: Proyección del desplazamiento del Huracán IOTA. Fuente: NOAA.



Figura 4: Proyección a 5 días de la fuerza de los vientos en el Mar Caribe a partir del Huracán IOTA. Fuente: NOAA.



06Z CARIBBEAN SURFACE ANALYSIS
ISSUED:
Sun Nov 15 08:43:28 UTC 2020

NATIONAL HURRICANE CENTER
MIAMI, FLORIDA
BY TAFB ANALYST: MT
COLLABORATING CENTERS: NHC OPC

Figura 5: Muestra la ubicación de ondas tropicales en el Atlántico y Mar Caribe, noviembre 15 de 2020. Fuente: NOAA

PRONOSTICO METEOROLOGICO PARA LAS PROXIMAS 36 HORAS

La Guajira continuará con predominio de tiempo lluvioso principalmente, las precipitaciones se pueden presentar a diferentes horas del día o la noche de forma moderada o fuertes y en forma de chubascos de corta duración o aguaceros de larga duración.

El incremento en el volumen de las precipitaciones, genera la probabilidad que ocurra aumentos súbitos en el nivel de los ríos y sus afluentes como arroyos y quebradas, esa situación podría provocar avenidas torrenciales en los ríos de alta pendiente y deslizamientos de tierra, además de inundaciones en las zonas planas, perjudicando a los pobladores, cultivos y semovientes.

Para Riohacha el pronóstico se presenta de la siguiente manera: hoy en la mañana temperatura de 28°C, con cielo nublado con probabilidad de llovías, en la tarde temperatura de 30°C cielo nublado probabilidad de llovias. Para el día 16 de noviembre en la mañana temperatura 26°C, con cielo semi nublado con probabilidad de lloviznas.

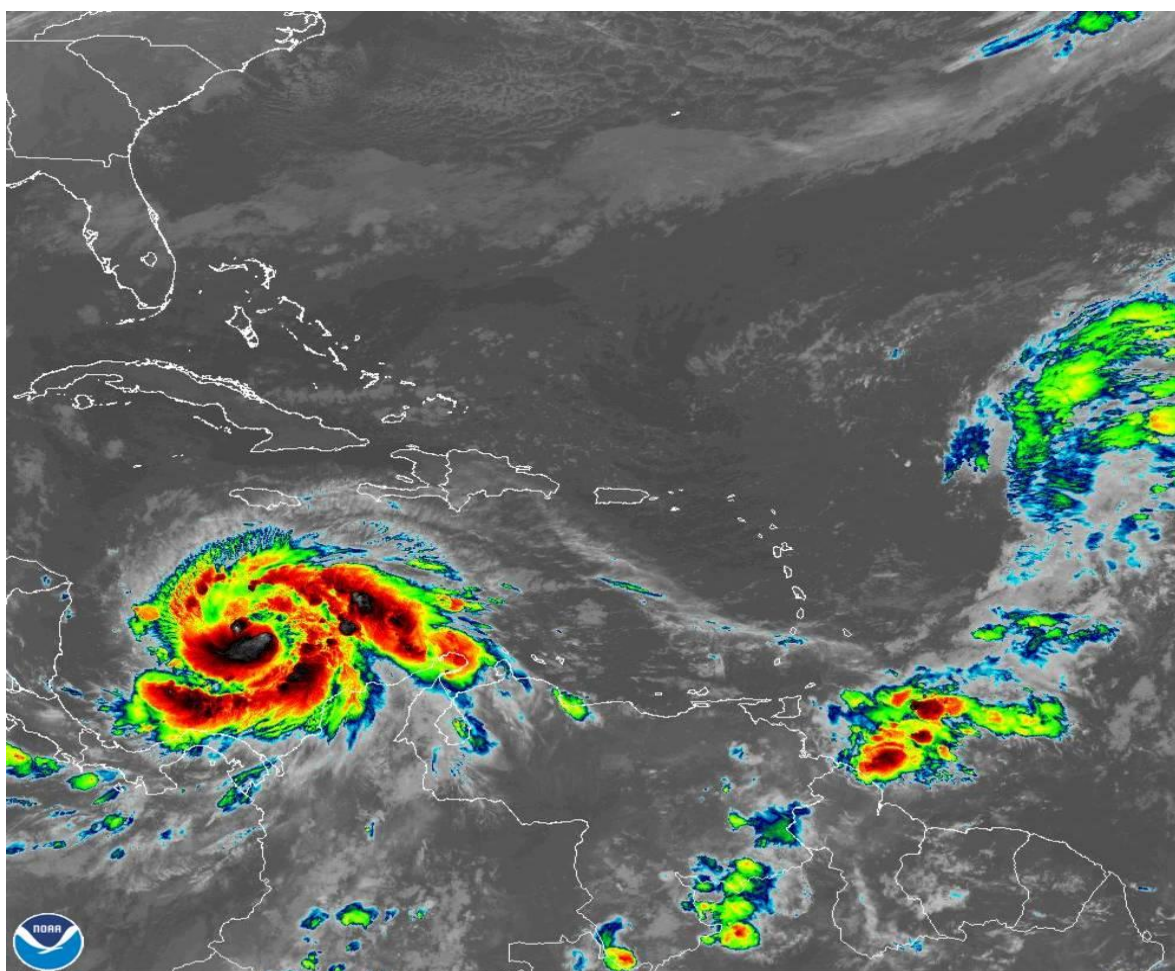


Figura 6: Imagen satelital GOES, noviembre 15 de 2020, hora 5:40 am de Colombia. Fuente: NOAA

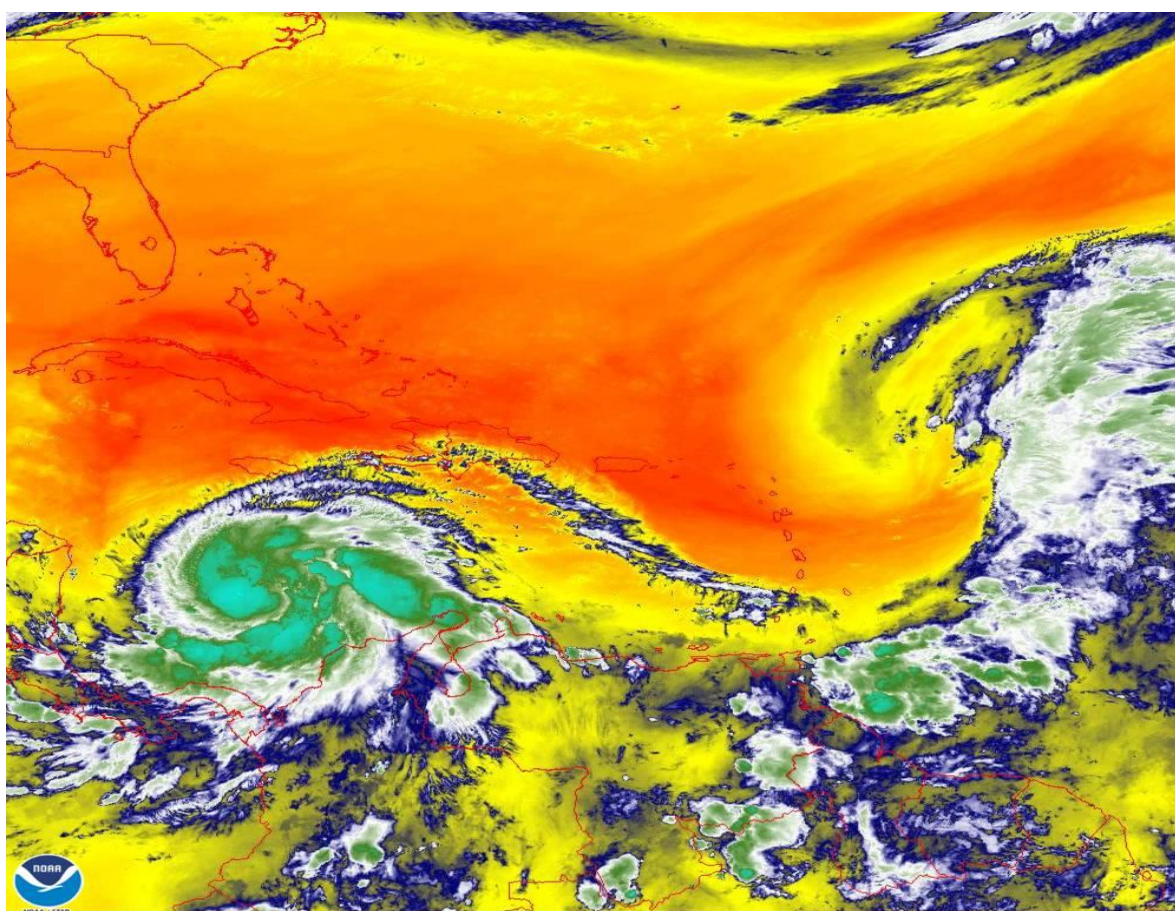


Figura 7: Imagen satelital GOES vapor de agua, noviembre 15 de 2020, hora 5:00 am de Colombia. Fuente: NOAA.

El Centro de Investigaciones Oceanográficas e Hidrográficas CIOH de Cartagena, presenta el pronóstico de altura y dirección de las olas en el Mar Caribe Colombiano.

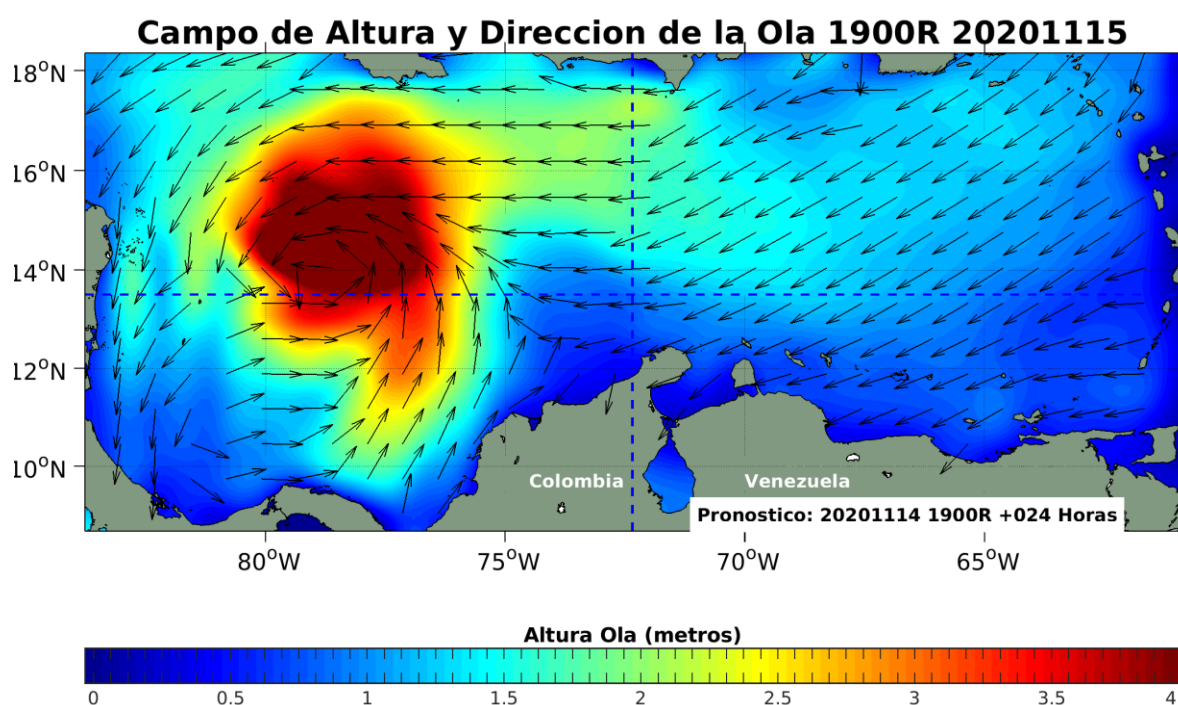


Figura 8: Pronóstico de la altura y dirección de las olas en el Mar Caribe, noviembre 15 de 2020.
Fuente: CIOH.

NOTA: Para emitir las recomendaciones, se tiene de referencia las citadas por el IDEAM, en los comunicados especiales que esta entidad elabora.

RECOMENDACIONES PARA LA ZONA MARÍTIMA DEL CARIBE COLOMBIANO

- Activar y reforzar las medidas de prevención orientadas a la reducción de los riesgos causados por eventos hidrometeorológicos extremos, tanto a los consejos municipales y la comunidad en general, con el fin de evitar pérdida de vidas humanas y bienes materiales.
- Para los operadores de pequeñas embarcaciones, turistas y pescadores, se les aconseja seguir de cerca la evolución diaria de las condiciones meteorológicas y marinas. De igual manera, es importante que atiendan las recomendaciones emitidas por las Capitanías de Puerto.

RECOMENDACIONES PARA LA COMUNIDAD

- Atender las indicaciones y recomendaciones de las entidades de control, organismos de emergencia y de respuesta.
- Disponer y compartir con los familiares y vecinos los números telefónicos de los organismos de respuesta municipales.
- Monitorear el estado de los acueductos veredales y realizar su mantenimiento preventivo.
- Tener a la mano un maletín con copia de los documentos de identidad de cada uno de los integrantes del núcleo familiar, prendas de vestir de recambio, alimentos enlatados, agua, silbato, un radio con pilas y una linterna.
- Conocer y revisar los planes de emergencia, las rutas de evacuación y los puntos de encuentro.
- No arrojar basuras ni escombros en quebradas, ríos y calles de centros urbanos.
- Puede haber presencia de olas fuertes en la zona costera.

RECOMENDACIONES ANTE LA POSIBILIDAD DE CRECIENTES SÚBITAS, INUNDACIONES y DESLIZAMIENTOS DE TIERRA

- Dada la susceptibilidad de ocurrencia de crecientes súbitas en los ríos de alta pendiente y deslizamientos de tierra, principalmente en el sur del departamento, se recomienda estar atentos a los boletines que se emiten de forma diaria, así mismo a los pobladores de zonas planas por la probabilidad que ocurran inundaciones.

RECOMENDACIONES TORMENTAS ELÉCTRICAS, VIENTOS FUERTES O VENDAVALES

- Buscar un refugio seguro.
- No exponerse en zonas abiertas, debajo de árboles y estructuras metálicas altas, toda vez que podrían ser objeto de descargas.
- Evitar actividades deportivas en áreas abiertas en el momento de tempestades.
- Asegurar y revisar el estado de los tejados y de estructuras elevadas que puedan colapsar en un momento dado por causa de vientos fuertes, por encima de lo normal.
- Adelantar labores de limpieza de techos, canales bajantes y sumideros.

Elaboró: Francisco Hidalgo Arias – Meteorólogo.