

## **BOLETIN 013**

### **EL SISTEMA DE ALERTAS TEMPRANAS - SAT DE LA GUAJIRA INFORMA**

#### **SOBRE LAS CONDICIONES METEOROLOGICAS EN EL DEPARTAMENTO DE LA GUAJIRA**

**(fecha: noviembre 16 de 2020, hora 7:00 am)**

La tendencia en La Guajira es de mantenerse altos volúmenes de precipitación, acompañadas de tormentas eléctricas y vientos fuertes. Continúa la posibilidad que se generen crecientes en ríos y arroyos de alta pendiente y deslizamientos de tierra, además inundaciones en las zonas planas; por lo tanto, se recomienda seguir atentos a los informes que emite el Sistema de Alertas Tempranas SAT.

#### **ANALISIS METEOROLOGICO**

El Centro Nacional de Huracanes de Miami (NHC-NOAA) a las 5 am. hora de Colombia, informa sobre el desplazamiento por aguas del Mar Caribe del huracán IOTA de categoría 4 y que se localiza en las coordenadas geográficas 13.6N y 81.1W, tiene vientos máximos sostenidos de 125 nudos (232km/h), con ráfagas de hasta 150 nudos (278km/h), IOTA presenta una presión atmosférica mínima de 933 mb, se desplaza a una distancia de 38 km al noreste de la Isla de Providencia, con dirección hacia el oeste a 9 nudos (17 km/h); el huracán presenta una convección fuerte dentro de los 167 km del centro del sistema y una convección moderada dentro de los 445km del centro del huracán. En las próximas horas el huracán IOTA pasara cerca o sobre la Isla de Providencia; el sistema toma fuerza en su desplazamiento y es probable que cuando se acerque a Centroamérica hoy en la noche, se convierta en un huracán catastrófico de categoría 5.

Una onda tropical se ubica a lo largo de las coordenadas geográficas de 65W – 66W entre 18N hacia el sur, se mueve hacia el oeste entre 10 – 15 nudos (28km/h) y presenta poca convección.

En La Guajira a corto, mediano y largo plazo, las condiciones meteorológicas continuarán dependiendo de la intensa actividad de la temporada de huracanes en el Océano Atlántico y Mar Caribe y la persistencia y fortalecimiento del fenómeno de la niña. En el departamento en algunos sectores, hay presencia de nubosidad que pueden generar lluvias de variada intensidad.

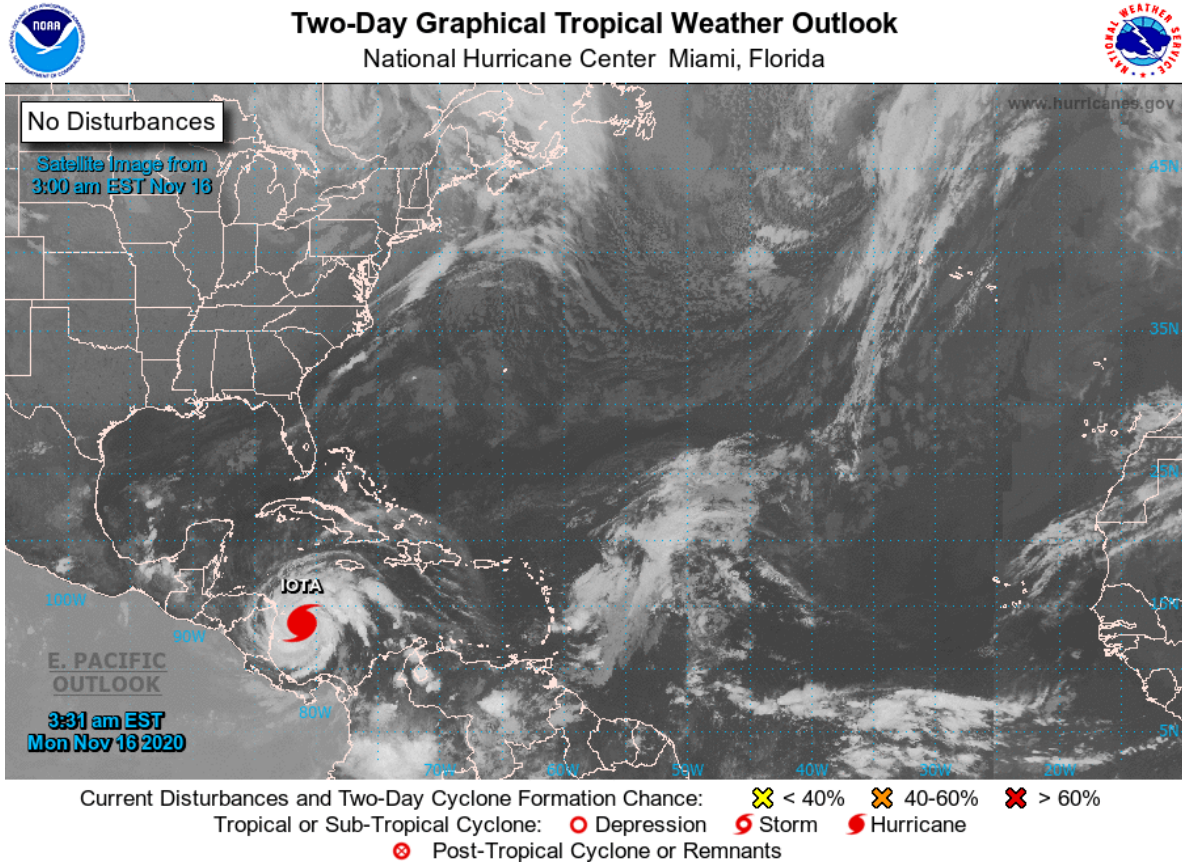


Figura 1: Posición actual del Huracán IOTA, noviembre 16 de 2020, hora 3:31 am de Colombia.  
Fuente: NHC-NOAA.

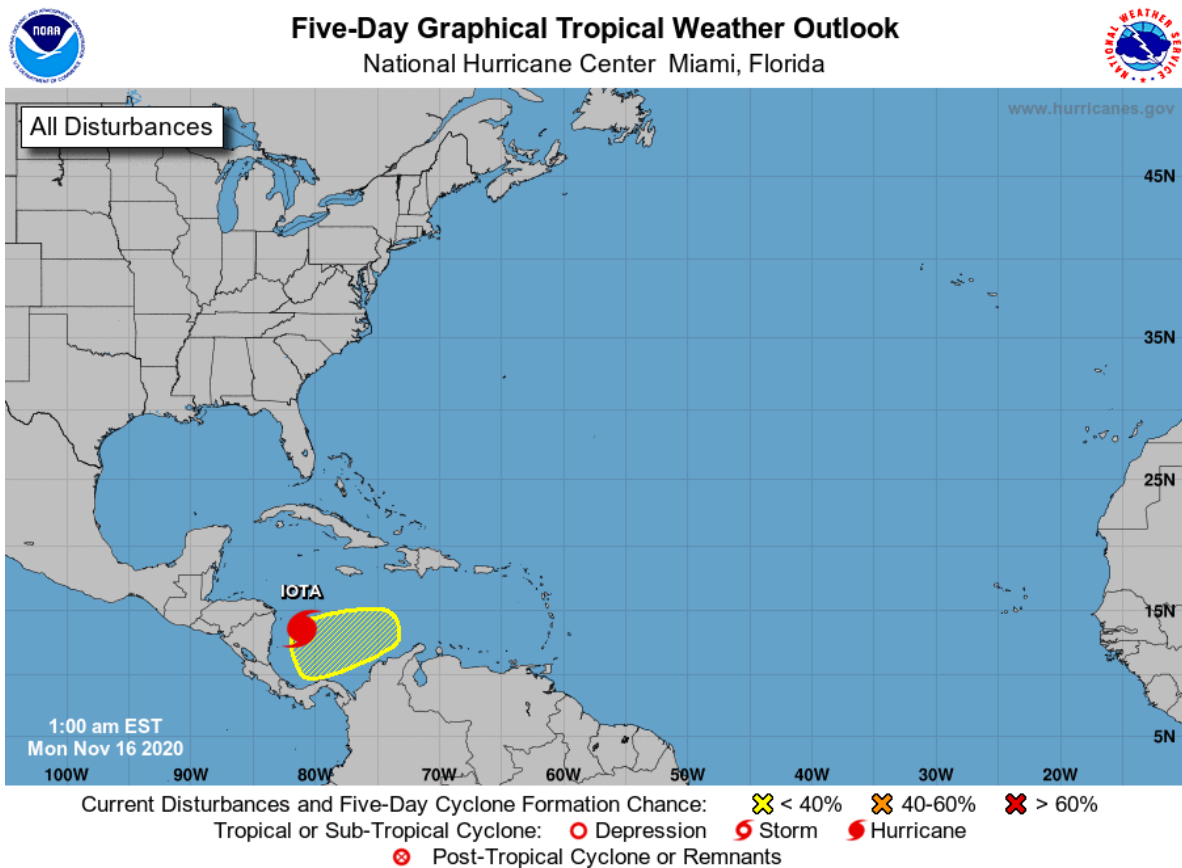


Figura 2: Muestra la situación meteorológica actual en el Atlántico y Mar Caribe y una proyección para los próximos 5 días. Fuente: NOAA.

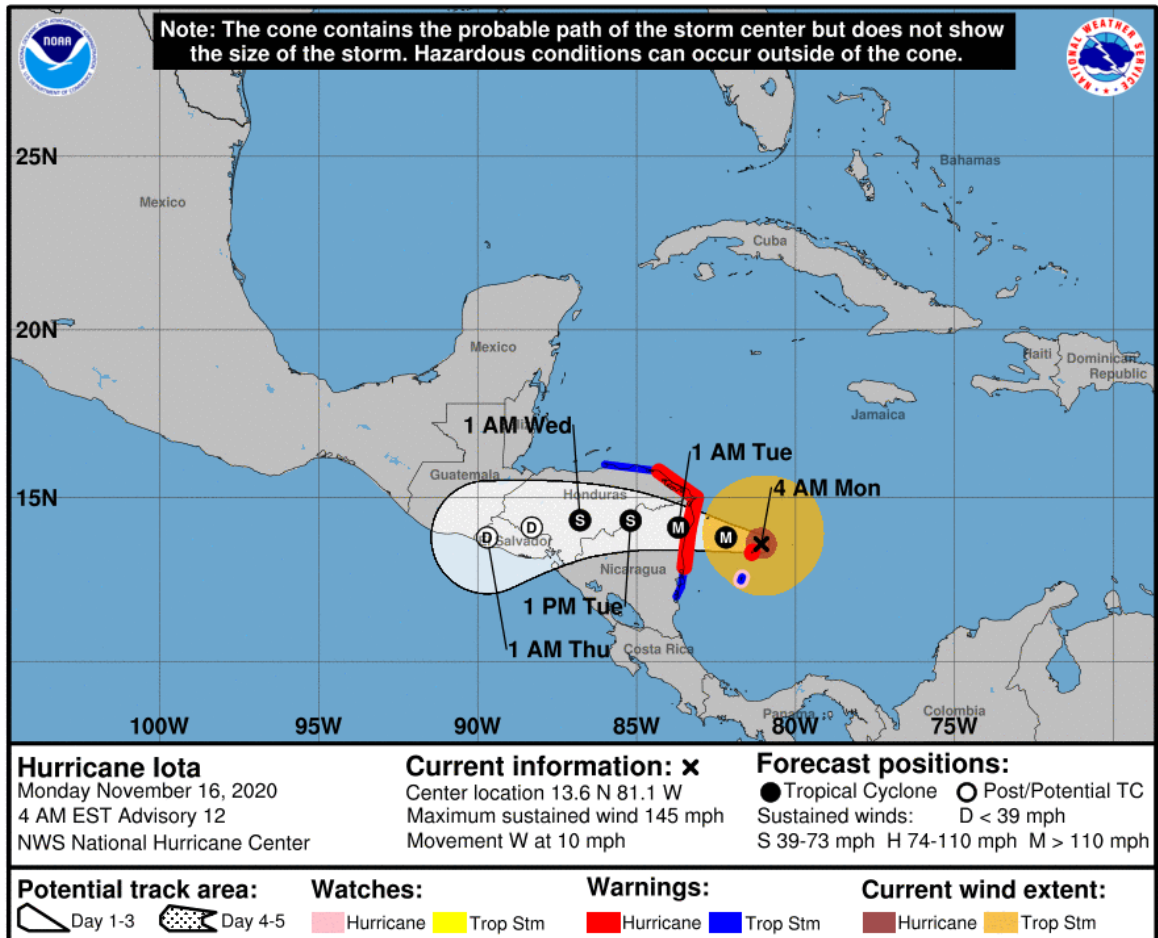


Figura 3: Proyección a 5 días del desplazamiento del Huracán IOTA. Fuente: NOAA.

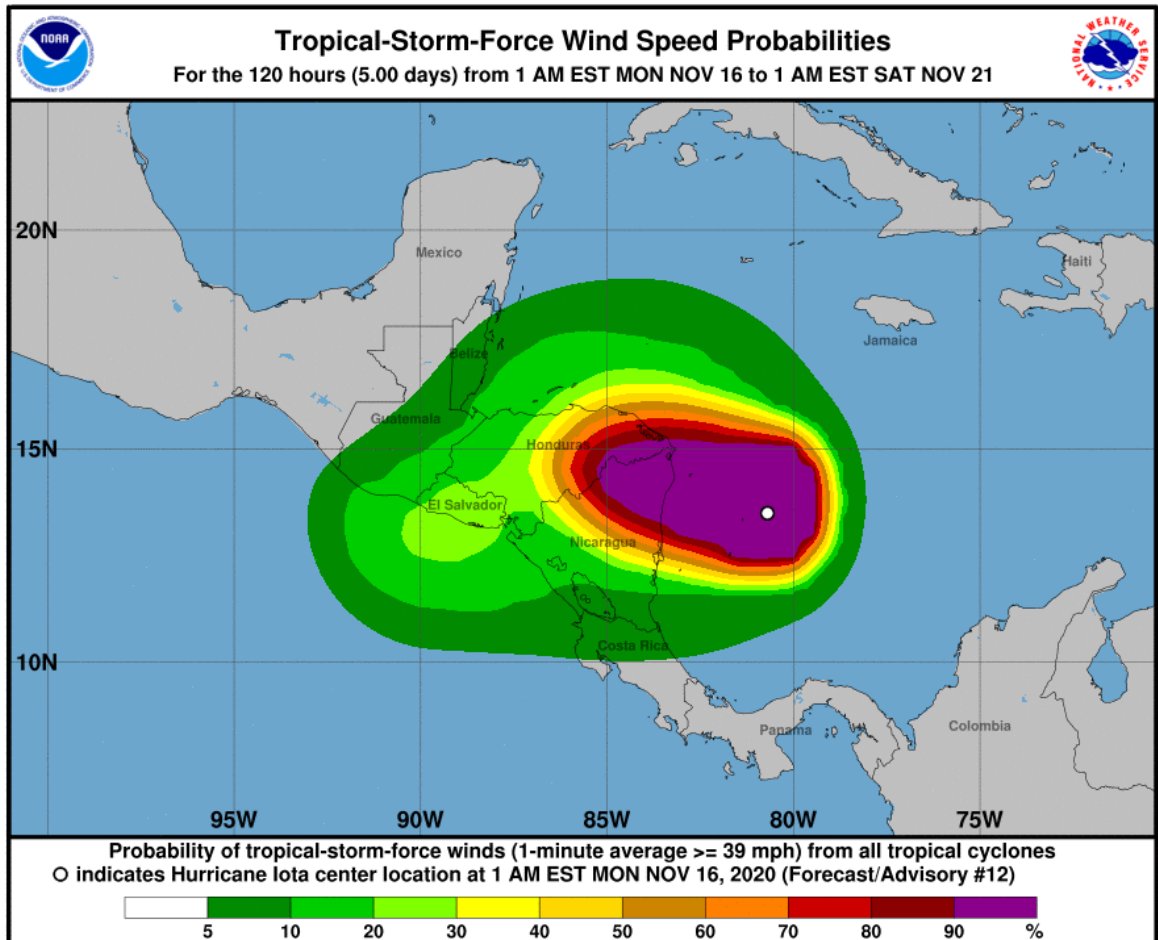
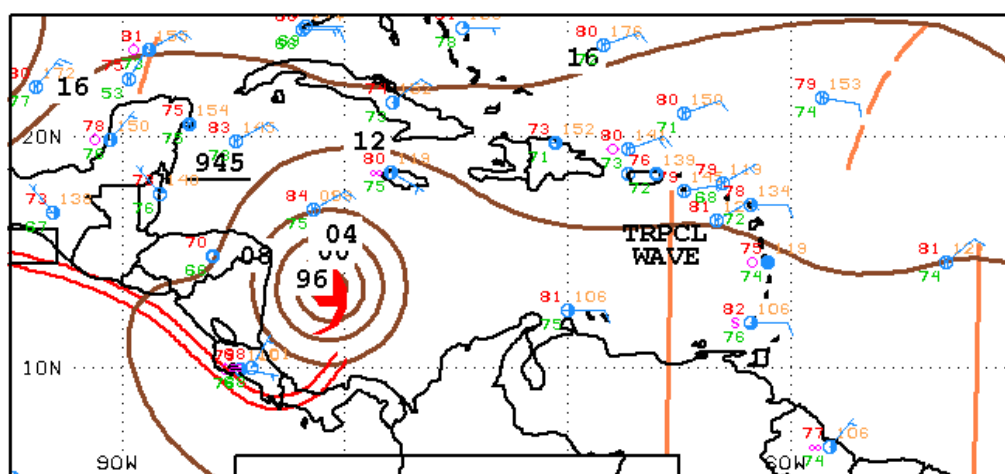


Figura 4: Proyección a 5 días de la fuerza de los vientos en el Mar Caribe a partir del Huracán IOTA. Fuente: NOAA.



06Z CARIBBEAN SURFACE ANALYSIS  
ISSUED:  
Mon Nov 16 08:32:44 UTC 2020

NATIONAL HURRICANE CENTER  
MIAMI, FLORIDA  
BY TAFB ANALYST: AREINHART  
COLLABORATING CENTERS: NHC OPC

Figura 5: Muestra la ubicación de ondas tropicales en el Atlántico y Mar Caribe, noviembre 16 de 2020. Fuente: NOAA

### PRONOSTICO METEOROLOGICO PARA LAS PROXIMAS 36 HORAS

La Guajira continuará con predominio de tiempo lluvioso, las precipitaciones se pueden presentar a diferentes horas del día o la noche de forma moderada o fuertes y en forma de chubascos de corta duración o aguaceros de larga duración.

El incremento en el volumen de las precipitaciones, genera la probabilidad que ocurra aumentos súbitos en el nivel de los ríos y sus afluentes como arroyos y quebradas, esa situación podría provocar avalanchas en los ríos de alta pendiente y deslizamientos de tierra, además de inundaciones en las zonas planas, perjudicando a los pobladores, cultivos y semovientes.

Para Riohacha el pronóstico se presenta de la siguiente manera: hoy en la mañana temperatura de 29°C, con cielo nublado, en la tarde temperatura de 30°C cielo nublado probabilidad de lluvias. Para el día 17 de noviembre en la mañana temperatura 25°C, con cielo nublado con probabilidad de lloviznas.



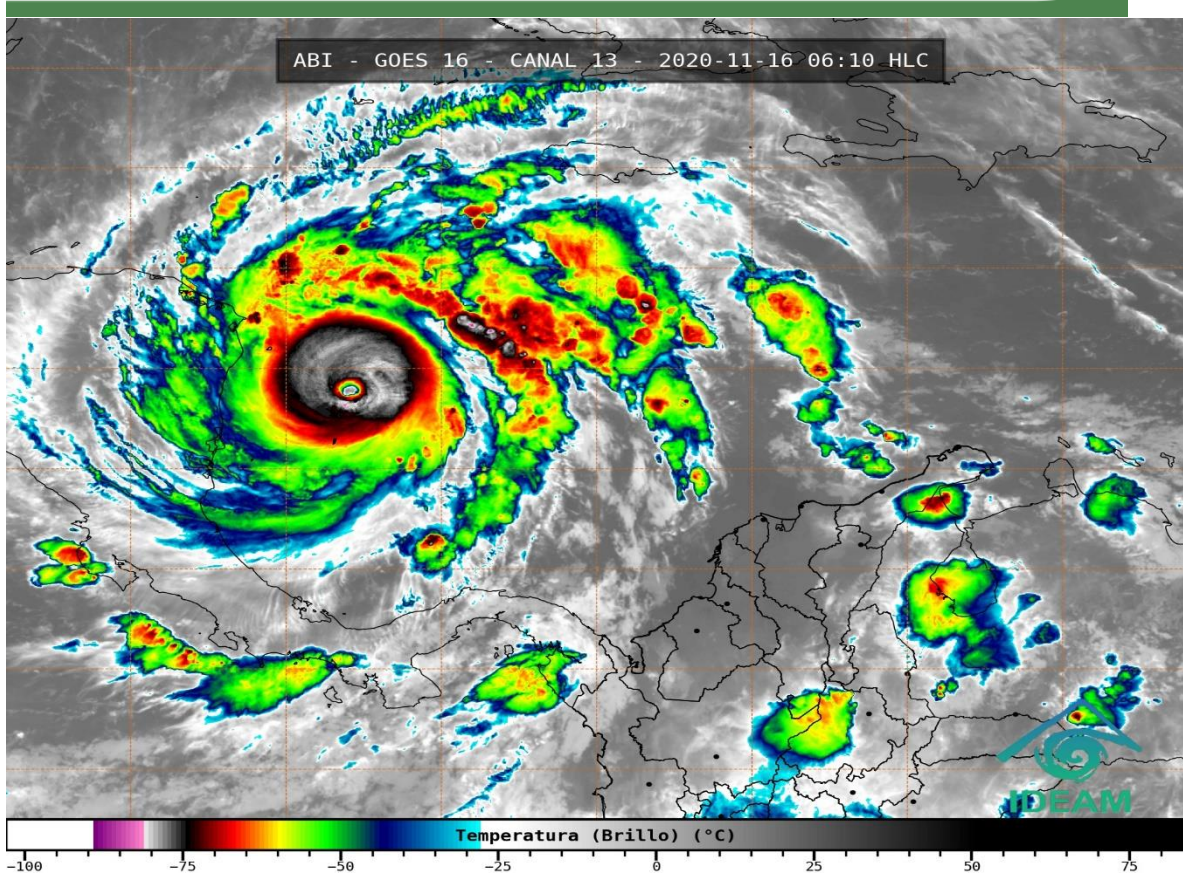


Figura 6: Imagen satelital GOES, noviembre 16 de 2020, hora 6:10 am de Colombia. Fuente: IDEAM

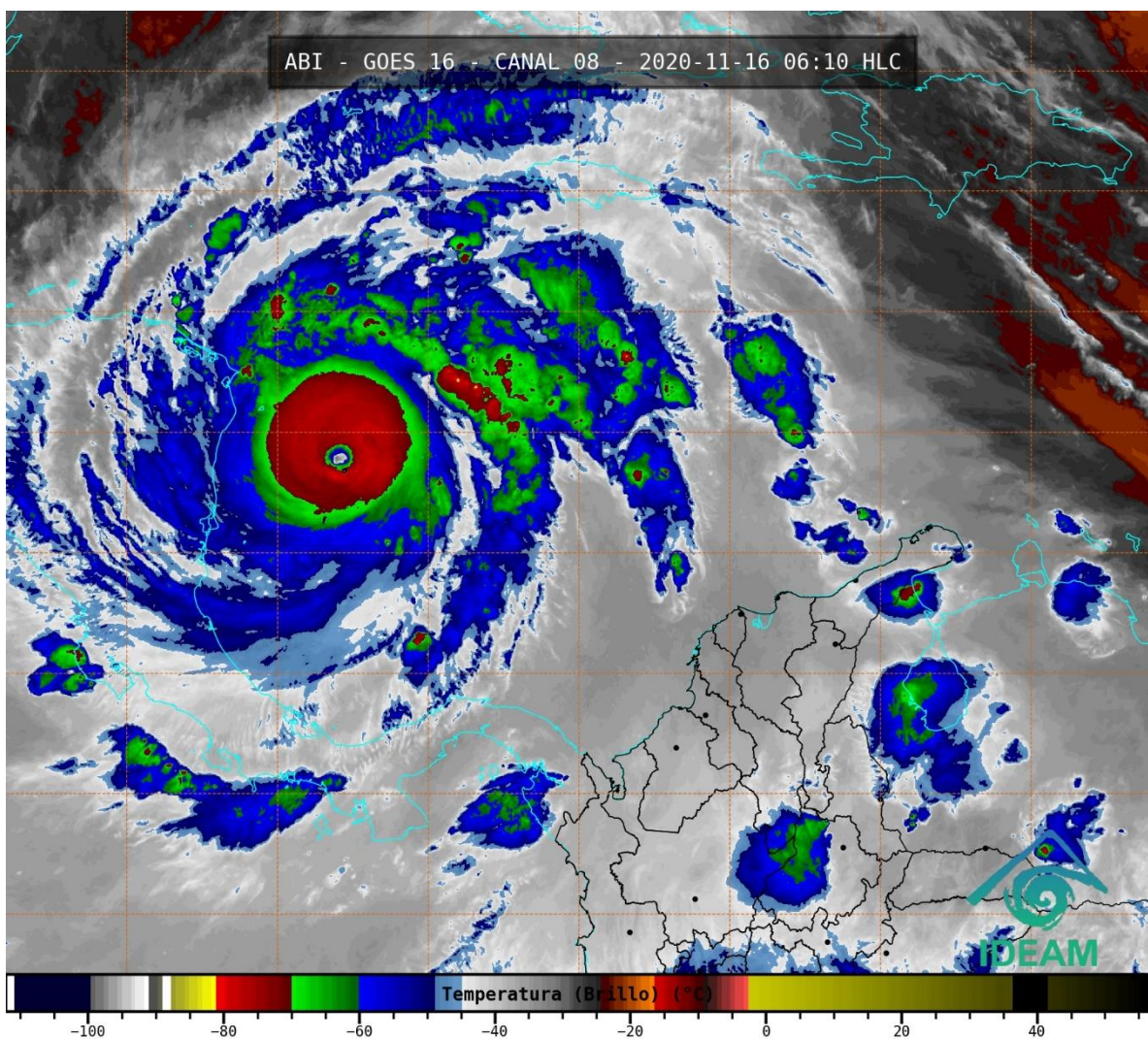


Figura 7: Imagen satelital GOES vapor de agua, noviembre 16 de 2020, hora 6:10 am de Colombia. Fuente: IDEAM.



El Centro de Investigaciones Oceanográficas e Hidrográficas CIOH de Cartagena, presenta el pronóstico de altura y dirección de las olas en el Mar Caribe Colombiano.

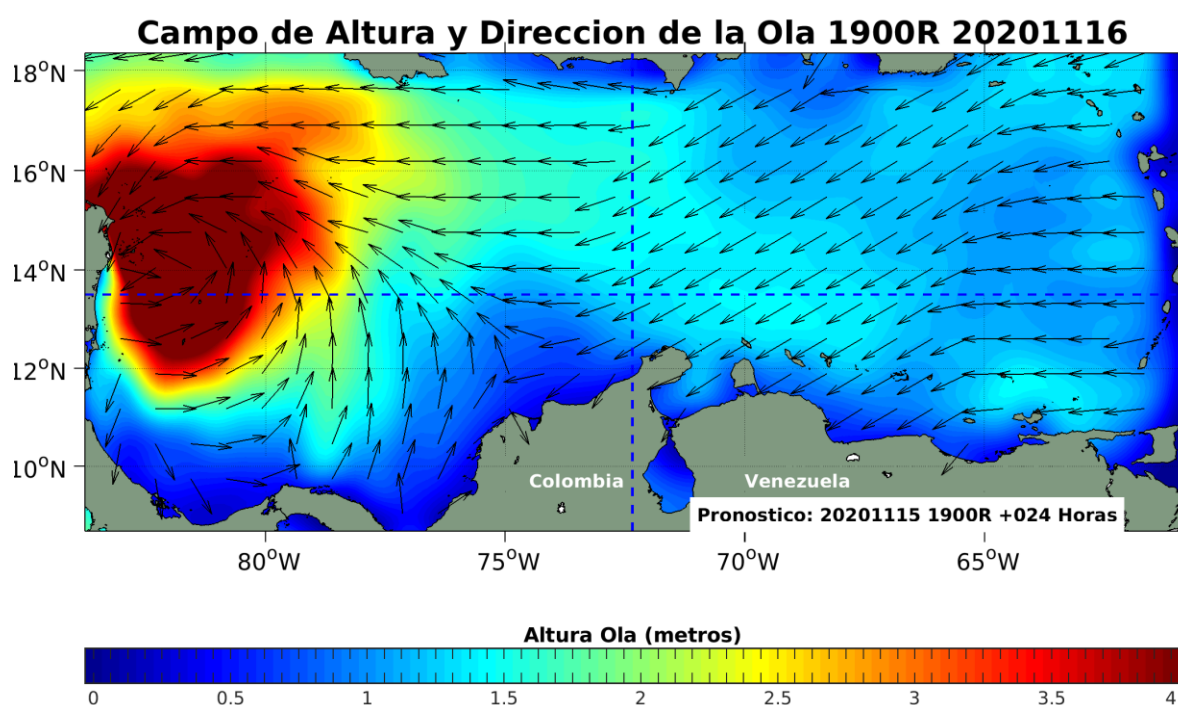


Figura 8: Pronóstico de la altura y dirección de las olas en el Mar Caribe, noviembre 16 de 2020.  
Fuente: CIOH.

**NOTA:** Para emitir las recomendaciones, se tiene de referencia las citadas por el IDEAM, en los comunicados especiales que esta entidad elabora.

#### RECOMENDACIONES PARA LA ZONA MARÍTIMA DEL CARIBE COLOMBIANO

- Activar y reforzar las medidas de prevención orientadas a la reducción de los riesgos causados por eventos hidrometeorológicos extremos, tanto a los consejos municipales y la comunidad en general, con el fin de evitar pérdida de vidas humanas y bienes materiales.
- Para los operadores de pequeñas embarcaciones, turistas y pescadores, se les aconseja seguir de cerca la evolución diaria de las condiciones meteorológicas y marinas. De igual manera, es importante que atiendan las recomendaciones emitidas por las Capitanías de Puerto.

#### RECOMENDACIONES PARA LA COMUNIDAD

- Atender las indicaciones y recomendaciones de las entidades de control, organismos de emergencia y de respuesta.
  - Disponer y compartir con los familiares y vecinos los números telefónicos de los organismos de respuesta municipales.
  - Monitorear el estado de los acueductos veredales y realizar su mantenimiento preventivo.
  - Tener a la mano un maletín con copia de los documentos de identidad de cada uno de los integrantes del núcleo familiar, prendas de vestir de recambio, alimentos enlatados, agua, silbato, un radio con pilas y una linterna.
  - Conocer y revisar los planes de emergencia, las rutas de evacuación y los puntos de encuentro.
  - No arrojar basuras ni escombros en quebradas, ríos y calles de centros urbanos.
- . Puede haber presencia de olas fuertes en el territorio insular del país y en la zona costera continental.

## **RECOMENDACIONES ANTE LA POSIBILIDAD DE CRECIENTES SÚBITAS, INUNDACIONES y DESLIZAMIENTOS DE TIERRA**

- Dada la susceptibilidad de ocurrencia de crecientes súbitas en los ríos de alta pendiente y deslizamientos de tierra, principalmente en el sur del departamento, se recomienda estar atentos a los boletines que se emiten de forma diaria, así mismo a los pobladores de zonas planas por la probabilidad que ocurran inundaciones.

## **RECOMENDACIONES TORMENTAS ELÉCTRICAS, VIENTOS FUERTES O VENDA VALES**

- Buscar un refugio seguro.
- No exponerse en zonas abiertas, debajo de árboles y estructuras metálicas altas, toda vez que podrían ser objeto de descargas.
- Evitar actividades deportivas en áreas abiertas en el momento de tempestades.
- Asegurar y revisar el estado de los tejados y de estructuras elevadas que puedan colapsar en un momento dado por causa de vientos fuertes, por encima de lo normal.
- Adelantar labores de limpieza de techos, canales bajantes y sumideros.

Elaboró: Francisco Hidalgo Arias – Meteorólogo.