

BOLETIN 015

EL SISTEMA DE ALERTAS TEMPRANAS - SAT DE LA GUAJIRA INFORMA

SOBRE LAS CONDICIONES METEOROLOGICAS EN EL DEPARTAMENTO DE LA GUAJIRA

(fecha: noviembre 18 de 2020, hora 7:15 am)

La tendencia en La Guajira es de mantenerse altos volúmenes de precipitación, acompañadas de tormentas eléctricas y vientos fuertes. Continúa la posibilidad que se generen crecientes en ríos y arroyos y deslizamientos de tierra, además inundaciones en las zonas planas; por lo tanto, se recomienda seguir atentos a los informes que emite el Sistema de Alertas Tempranas SAT.

ANALISIS METEOROLOGICO

El Centro Nacional de Huracanes de Miami (NHC-NOAA) a las 5 am. hora de Colombia, informa sobre la degradación de la tormenta tropical IOTA a depresión tropical y que se localiza en las coordenadas geográficas 13.7N y 88.3W, se mueve hacia el este sureste a 11 nudos (20km/h), tiene vientos máximos sostenidos de 30 nudos (56km/h), con ráfagas de hasta 40 nudos (74km/h), IOTA presenta una presión atmosférica mínima de 1007 mb, la depresión tropical presenta una convección fuerte en el Mar Caribe occidental.

El eje de una onda tropical se localiza a lo largo de las coordenadas geográficas de 60W - 61W desde 21N hacia el sur, a través de las Antillas Menores hasta cerca de la frontera de Guyana, moviéndose hacia el oeste alrededor de 10 nudos (18km/h), el sistema presenta una convección a lo largo de 12N - 14N entre 60W - 65W y desde 20N-24N entre 60W-63W.

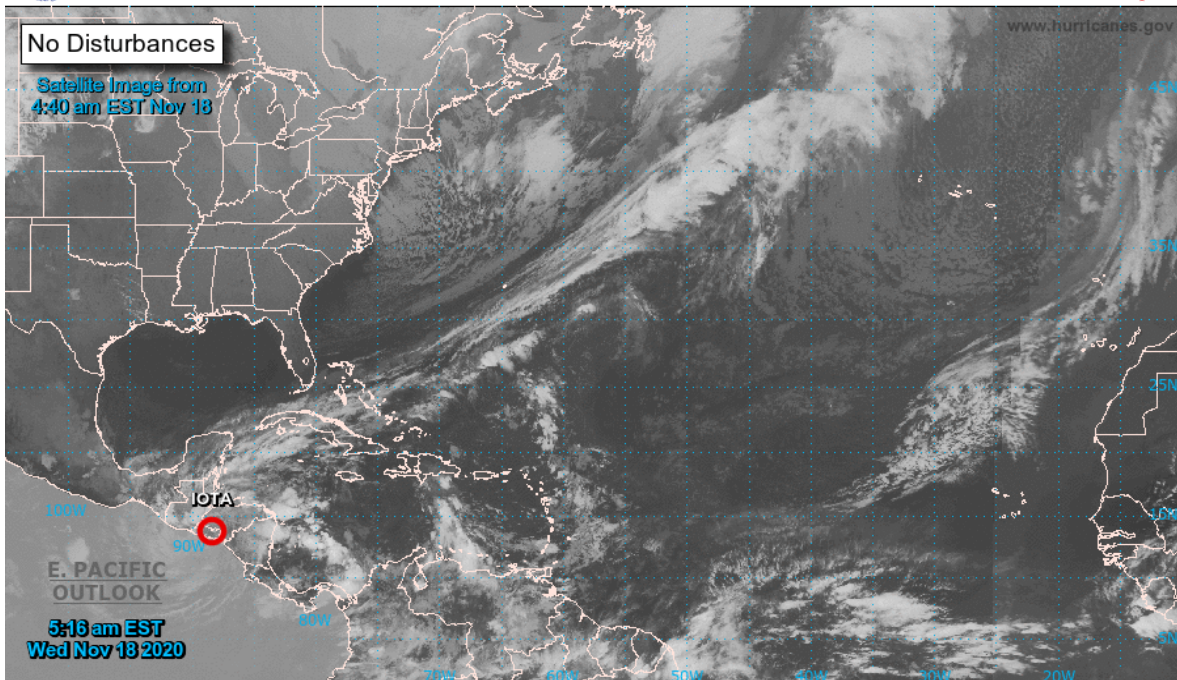
Otra onda tropical, se desplaza cerca de las coordenadas de 72W - 73W hacia el sur hasta el noreste de Colombia, al oeste del Golfo de Venezuela, moviéndose hacia el oeste a unos 10 nudos (18km/h), la onda presenta una fuerte convección aislada al este del sistema cerca de 68W; el sistema en su desplazamiento puede generar fuertes lluvias

En La Guajira a corto, mediano y largo plazo, las condiciones meteorológicas continuarán dependiendo de la intensa actividad de la temporada de huracanes en el Océano Atlántico y Mar Caribe y la persistencia y fortalecimiento del fenómeno de la Niña. En el departamento en algunos sectores, hay presencia de nubosidad que pueden generar lluvias de variada intensidad. Actualmente la ciudad de Riohacha presenta una temperatura de 26°C y cielo semi nublado.



Two-Day Graphical Tropical Weather Outlook

National Hurricane Center Miami, Florida



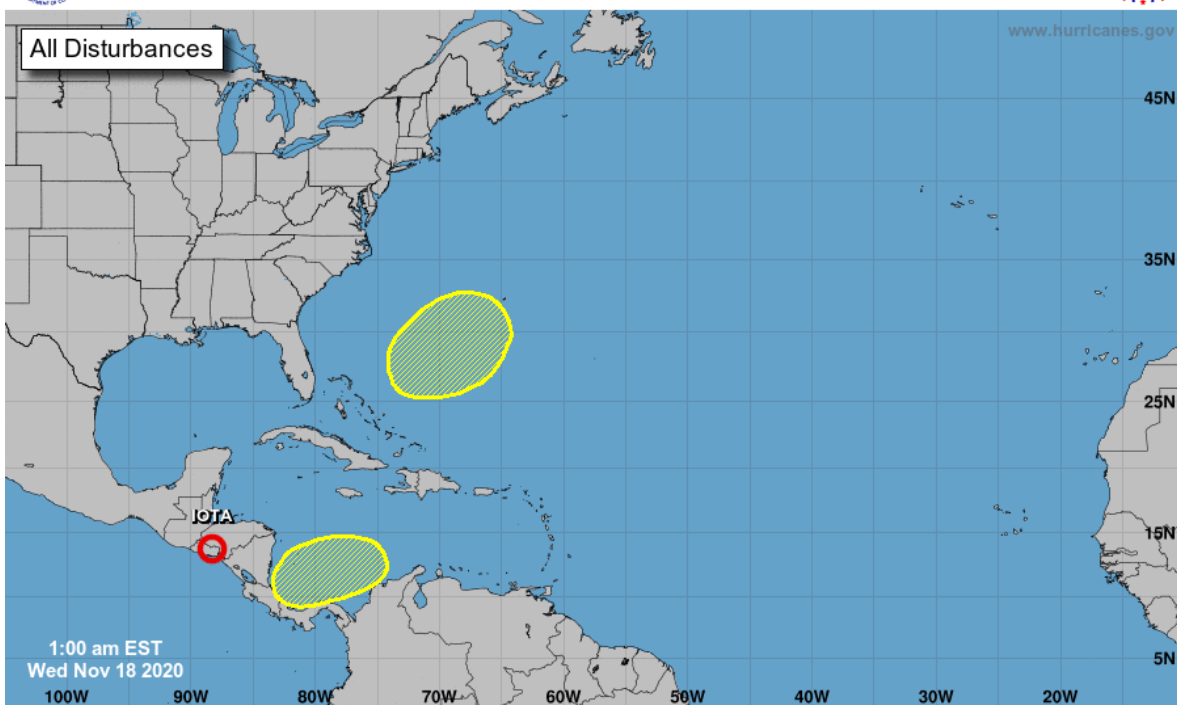
Current Disturbances and Two-Day Cyclone Formation Chance: ✕ < 40% ✕ 40-60% ✕ > 60%
 Tropical or Sub-Tropical Cyclone: ○ Depression ⦿ Storm ⦿ Hurricane
⦿ Post-Tropical Cyclone or Remnants

Figura 1: Posición actual de la depresión tropical IOTA, noviembre 18 de 2020, hora 5:16 am de Colombia. Fuente: NHC-NOAA.



Five-Day Graphical Tropical Weather Outlook

National Hurricane Center Miami, Florida



Current Disturbances and Five-Day Cyclone Formation Chance: ✕ < 40% ✕ 40-60% ✕ > 60%
 Tropical or Sub-Tropical Cyclone: ○ Depression ⦿ Storm ⦿ Hurricane
⦿ Post-Tropical Cyclone or Remnants

Figura 2: Muestra la situación meteorológica actual en el Atlántico y Mar Caribe y una proyección para los próximos 5 días. Fuente: NOAA.



Figura 3: Proyección a 5 días del desplazamiento de la depresión tropical IOTA. Fuente: NOAA.

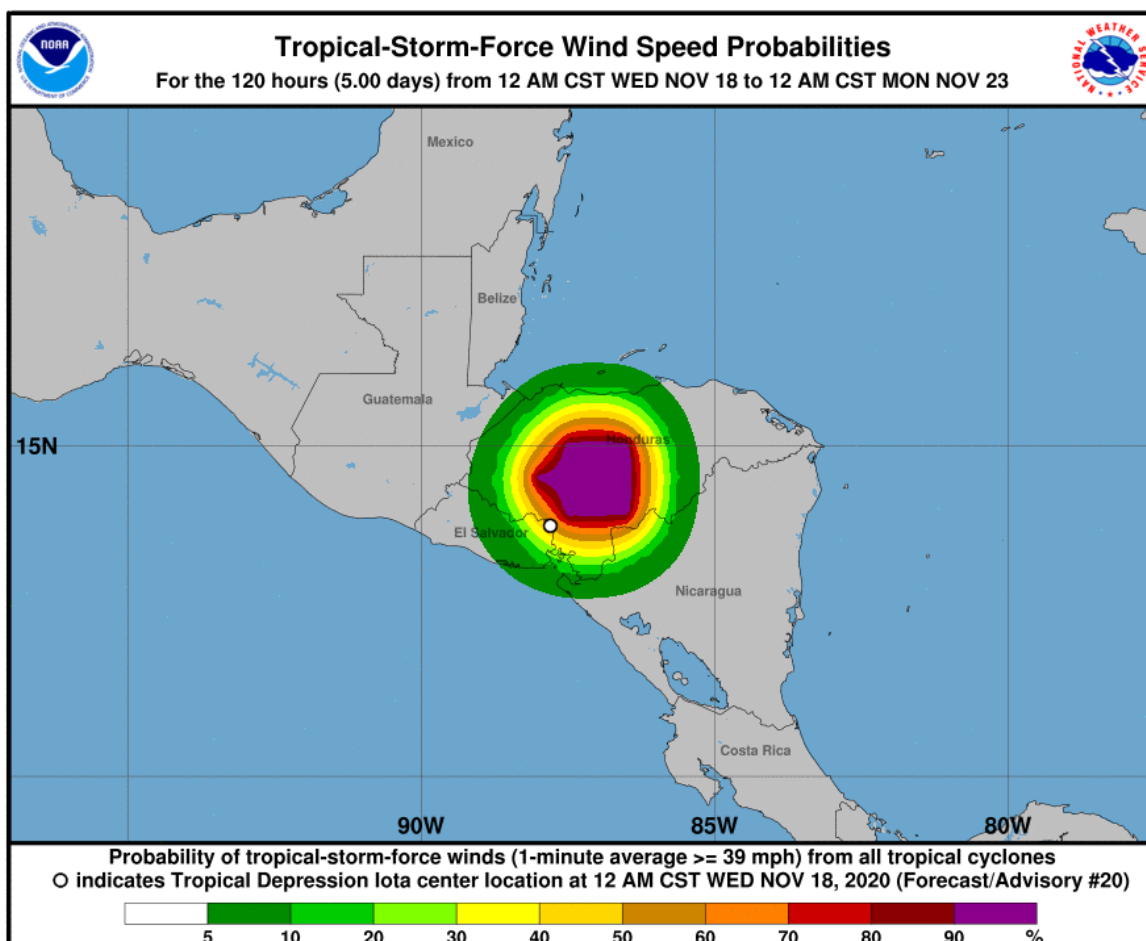
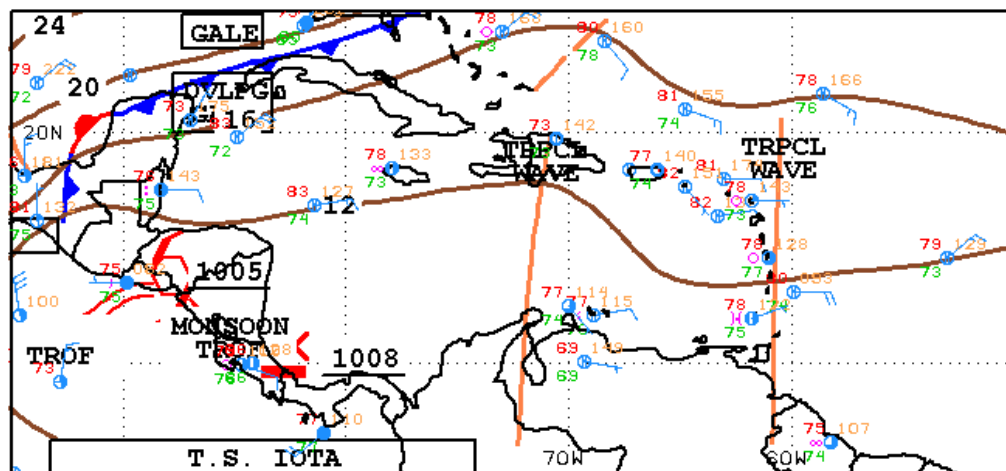


Figura 4: Proyección a 5 días de la fuerza de los vientos en el Mar Caribe a partir de la depresión tropical IOTA. Fuente: NOAA.



06Z CARIBBEAN SURFACE ANALYSIS
ISSUED:
Wed Nov 18 08:46:29 UTC 2020

NATIONAL HURRICANE CENTER
MIAMI, FLORIDA
BY TAFB ANALYST: AREINHART
COLLABORATING CENTERS: NHC OPC

Figura 5: Muestra la ubicación de ondas tropicales en el Atlántico y Mar Caribe, noviembre 18 de 2020. Fuente: NOAA

PRONOSTICO METEOROLOGICO PARA LAS PROXIMAS 36 HORAS

En La Guajira continuará con predominio de tiempo lluvioso, las precipitaciones se pueden presentar a diferentes horas del día o la noche de forma moderada o fuertes y en forma de chubascos de corta duración o aguaceros de larga duración.

El incremento en el volumen de las precipitaciones, genera la probabilidad que ocurra aumentos súbitos en el nivel de los ríos y sus afluentes como arroyos y quebradas, esa situación podría provocar avenidas torrenciales en los ríos de alta pendiente y deslizamientos de tierra, además de inundaciones en las zonas planas, perjudicando a los pobladores, cultivos y semovientes.

Para Riohacha el pronóstico se presenta de la siguiente manera: hoy en la mañana temperatura de 28°C, cielo soleado con alguna nubosidad, en la tarde temperatura de 29°C cielo semi nublado. Para el día 19 de noviembre en la mañana temperatura 25°C, con cielo nublado.

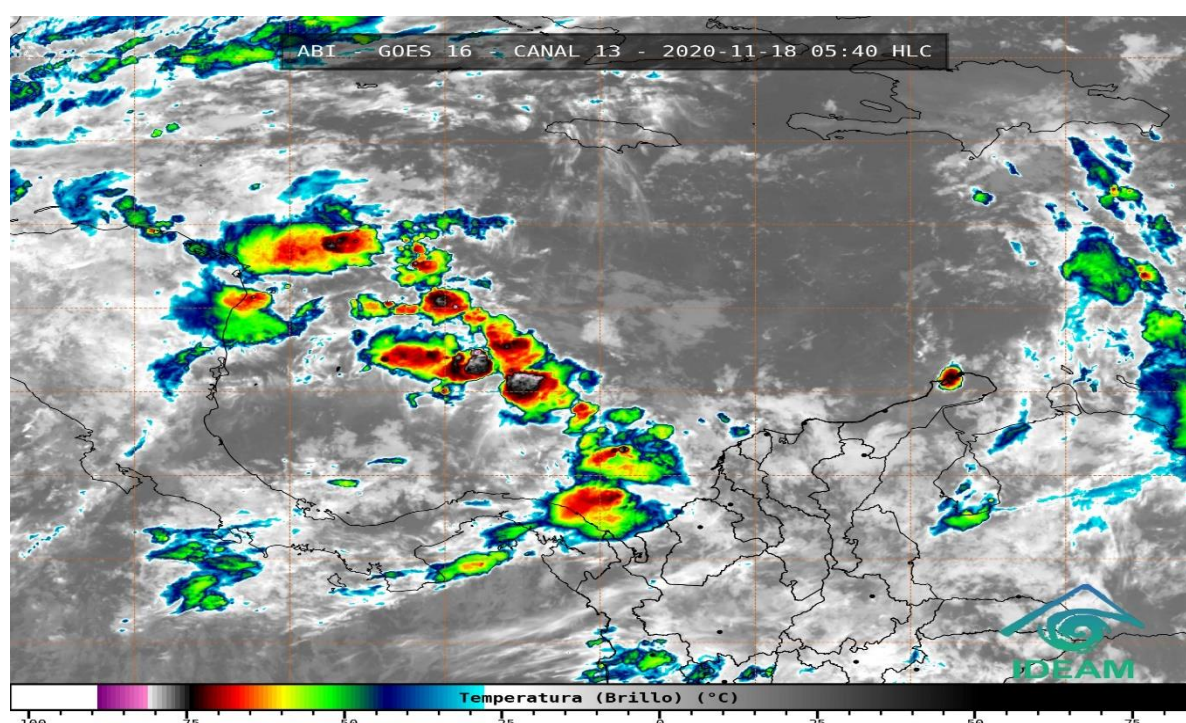


Figura 6: Imagen satelital GOES, noviembre 18 de 2020, hora 5:40 am de Colombia. Fuente: IDEAM

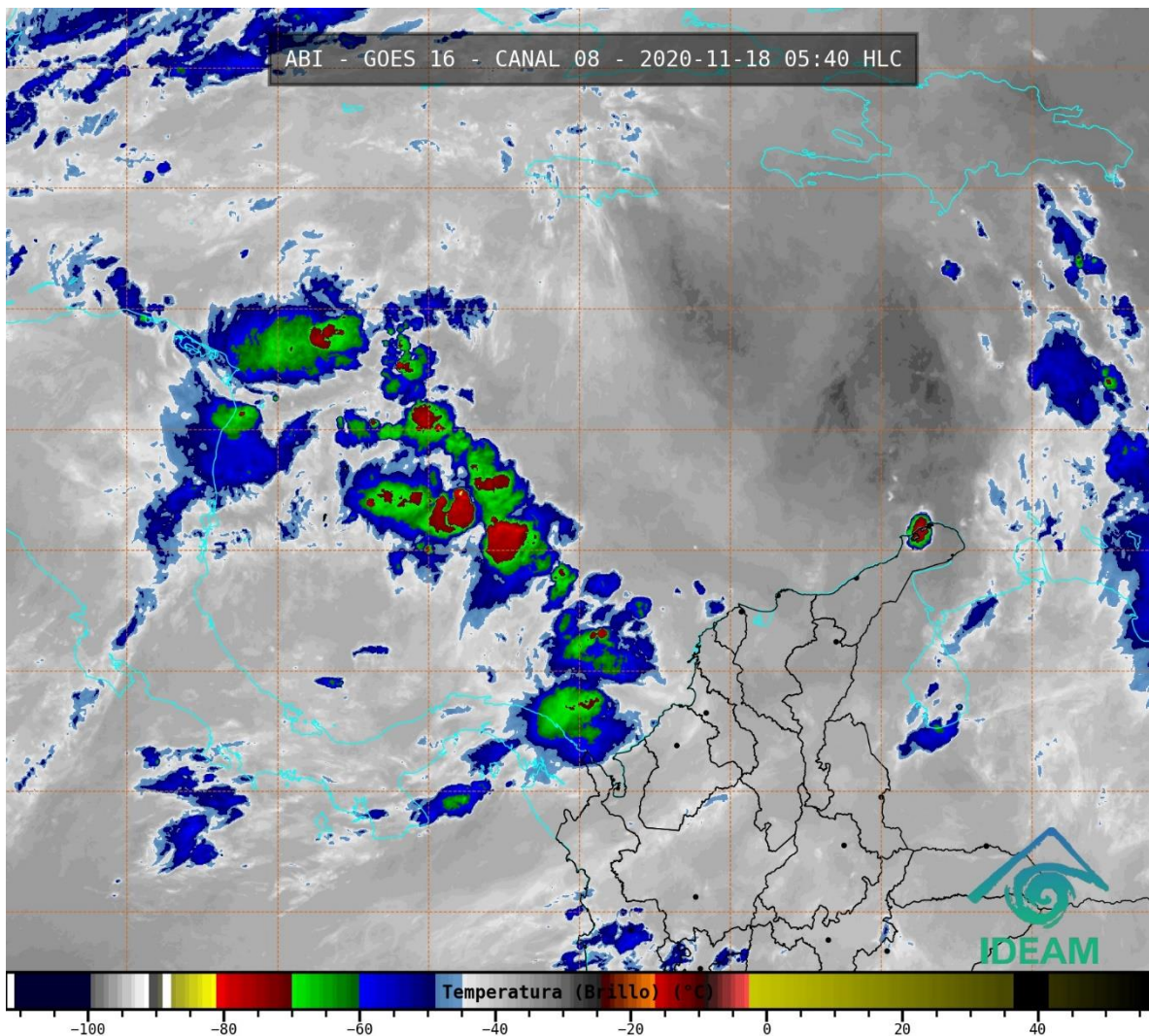


Figura 7: Imagen satelital GOES vapor de agua, noviembre 18 de 2020, hora 5:40 am de Colombia.
Fuente: IDEAM.

El Centro de Investigaciones Oceanográficas e Hidrográficas CIOH de Cartagena, presenta el pronóstico de altura y dirección de las olas en el Mar Caribe Colombiano.

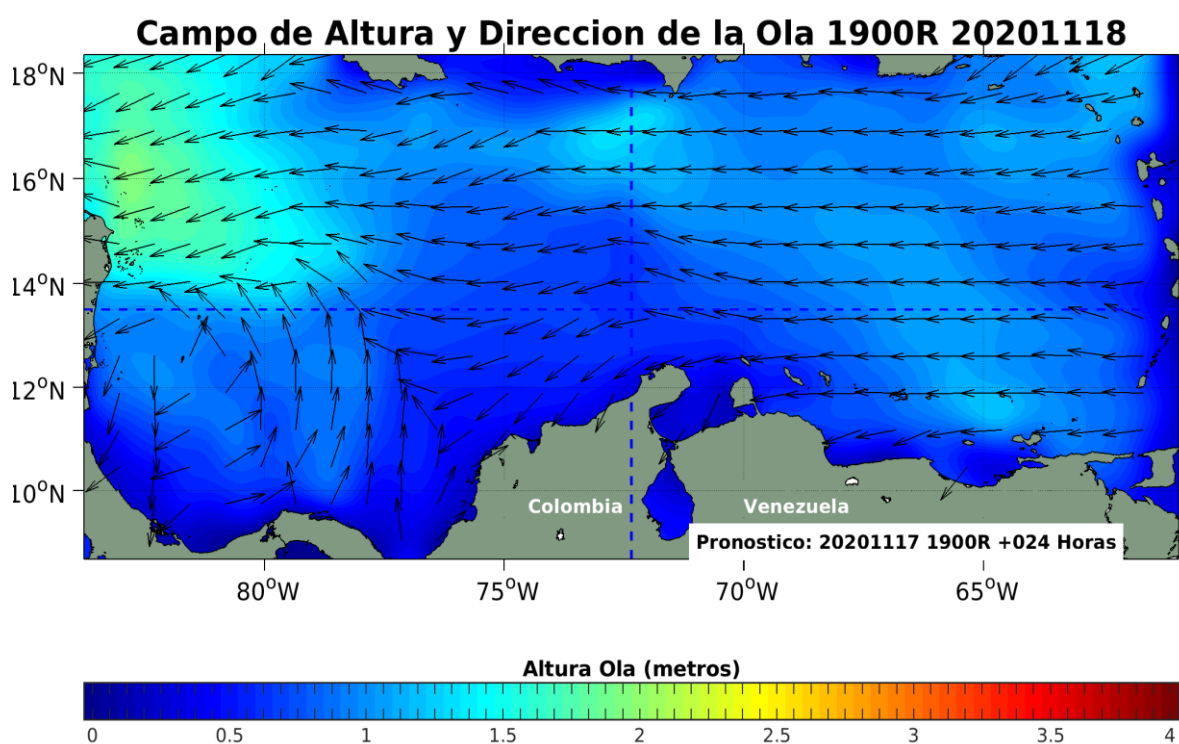


Figura 8: Pronóstico de la altura y dirección de las olas en el Mar Caribe, noviembre 18 de 2020.
Fuente: CIOH.

NOTA: Para emitir las recomendaciones, se tiene de referencia las citadas por el IDEAM, en los comunicados especiales que esta entidad elabora.

RECOMENDACIONES PARA LA ZONA MARÍTIMA DEL CARIBE COLOMBIANO

- Activar y reforzar las medidas de prevención orientadas a la reducción de los riesgos causados por eventos hidrometeorológicos extremos, tanto a los consejos municipales y la comunidad en general, con el fin de evitar pérdida de vidas humanas y bienes materiales.
- Para los operadores de pequeñas embarcaciones, turistas y pescadores, se les aconseja seguir de cerca la evolución diaria de las condiciones meteorológicas y marinas. De igual manera, es importante que atiendan las recomendaciones emitidas por las Capitanías de Puerto.

RECOMENDACIONES PARA LA COMUNIDAD

- Atender las indicaciones y recomendaciones de las entidades de control, organismos de emergencia y de respuesta.
 - Disponer y compartir con los familiares y vecinos los números telefónicos de los organismos de respuesta municipales.
 - Monitorear el estado de los acueductos veredales y realizar su mantenimiento preventivo.
 - Tener a la mano un maletín con copia de los documentos de identidad de cada uno de los integrantes del núcleo familiar, prendas de vestir de recambio, alimentos enlatados, agua, silbato, un radio con pilas y una linterna.
 - Conocer y revisar los planes de emergencia, las rutas de evacuación y los puntos de encuentro.
 - No arrojar basuras ni escombros en quebradas, ríos y calles de centros urbanos.
- . Puede haber presencia de olas fuertes en el territorio insular del país y en la zona costera continental.

RECOMENDACIONES ANTE LA POSIBILIDAD DE CRECIENTES SÚBITAS, INUNDACIONES y DESLIZAMIENTOS DE TIERRA

- Dada la susceptibilidad de ocurrencia de crecientes súbitas en los ríos de alta pendiente y deslizamientos de tierra, principalmente en el sur del departamento, se recomienda estar atentos al nivel de los ríos, así mismo estar atento a los boletines que se emiten de forma diaria, así mismo a los pobladores de zonas planas por la probabilidad que ocurran inundaciones.

RECOMENDACIONES TORMENTAS ELÉCTRICAS, VIENTOS FUERTES O VENDAVALES

- Buscar un refugio seguro.
- No exponerse en zonas abiertas, debajo de árboles y estructuras metálicas altas, toda vez que podrían ser objeto de descargas.
- Evitar actividades deportivas en áreas abiertas en el momento de tempestades.
- Asegurar y revisar el estado de los tejados y de estructuras elevadas que puedan colapsar en un momento dado por causa de vientos fuertes, por encima de lo normal.
- Adelantar labores de limpieza de techos, canales bajantes y sumideros.

Elaboró: Francisco Hidalgo Arias – Meteorólogo.