

## BOLETIN 016

### EL SISTEMA DE ALERTAS TEMPRANAS - SAT DE LA GUAJIRA INFORMA

#### SOBRE LAS CONDICIONES METEOROLOGICAS EN EL DEPARTAMENTO DE LA GUAJIRA

(fecha: noviembre 19 de 2020, hora 7:05 am)

La tendencia en La Guajira es de mantenerse altos volúmenes de precipitación, acompañadas de tormentas eléctricas y vientos fuertes. Continúa la posibilidad que se generen crecientes súbitas en ríos y arroyos y deslizamientos de tierra, además inundaciones en las zonas planas; por lo tanto, se recomienda seguir atentos a los informes que emite el Sistema de Alertas Tempranas SAT.

#### ANALISIS METEOROLOGICO

El Centro Nacional de Huracanes de Miami (NHC-NOAA) a las 5 am. hora de Colombia, informa sobre una zona amplia de baja presión ubicada en el suroeste del Mar Caribe, la cual esta presentado lluvias de forma aislada, el sistema tiene un desplazamiento lento hacia el oeste suroeste y tiene una probabilidad del 10% para los próximos días, que se forme una depresión tropical.

Una onda tropical está a lo largo de 45W - 46W desde 15N hacia el sur, moviéndose hacia el oeste alrededor de 10 nudos (18km/h) y presenta una baja convección. Una segunda onda tropical está a lo largo de 65W, desde cerca de las Islas Virgen hacia el sur hasta el centro de Venezuela, moviéndose hacia el oeste en 10-15 nudos (28km/h) y presenta poca colección.

Una tercera onda tropical se ubica a lo largo de 76W, desde el este de Jamaica hacia el oeste de Colombia, el sistema se mueve hacia el oeste alrededor de 10 nudos (18km/h), tiene una convección asociada al sistema sobre el occidente de Colombia.

En La Guajira a corto, mediano y largo plazo, las condiciones meteorológicas continuarán dependiendo de la intensa actividad de la temporada de huracanes en el Océano Atlántico y Mar Caribe y la persistencia y fortalecimiento del fenómeno de la niña. En el departamento en algunos sectores, hay presencia de nubosidad que pueden generar lluvias de variada intensidad.

Actualmente la ciudad de Riohacha presenta una temperatura de 25°C y cielo nublado con lluvias.

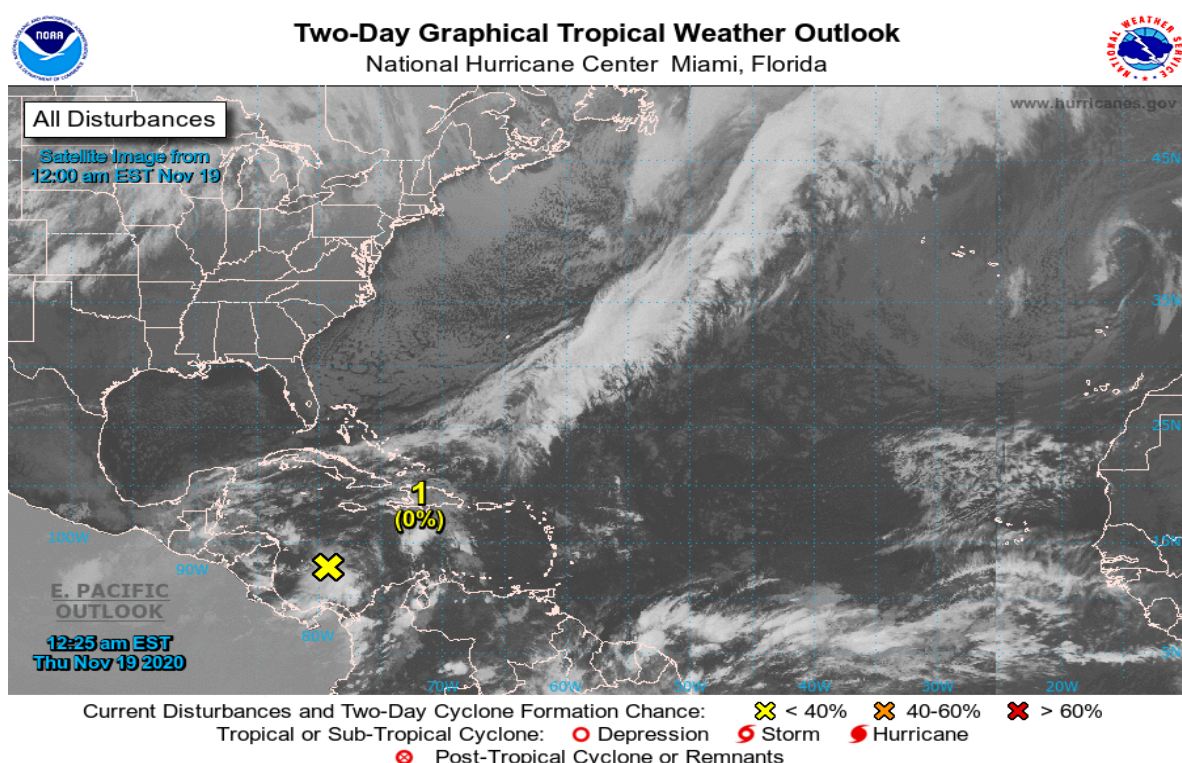


Figura 1: Situación meteorológica actual en el Mar Caribe, noviembre 19 de 2020, Fuente: NHC-NOAA.

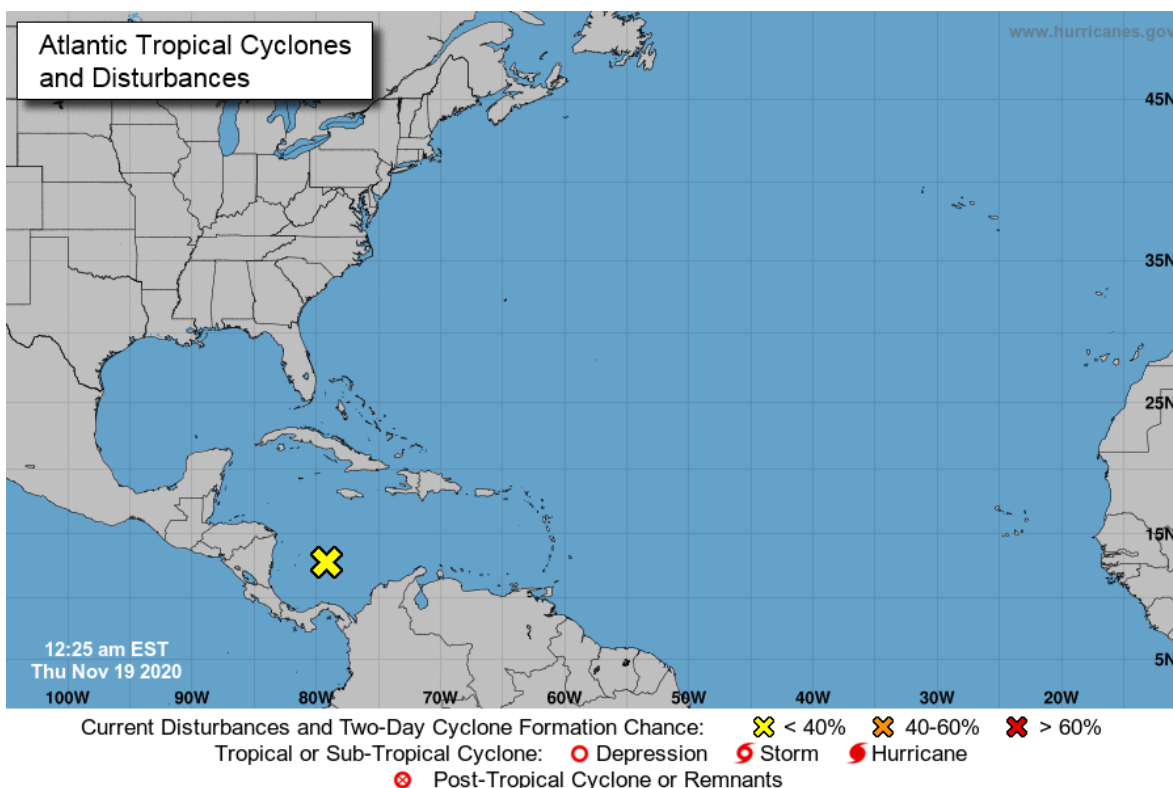


Figura 2: Muestra la situación meteorológica en el Atlántico y Mar Caribe y la probabilidad de formación a 2 días de sistema tropicales significativos. Fuente: NOAA.

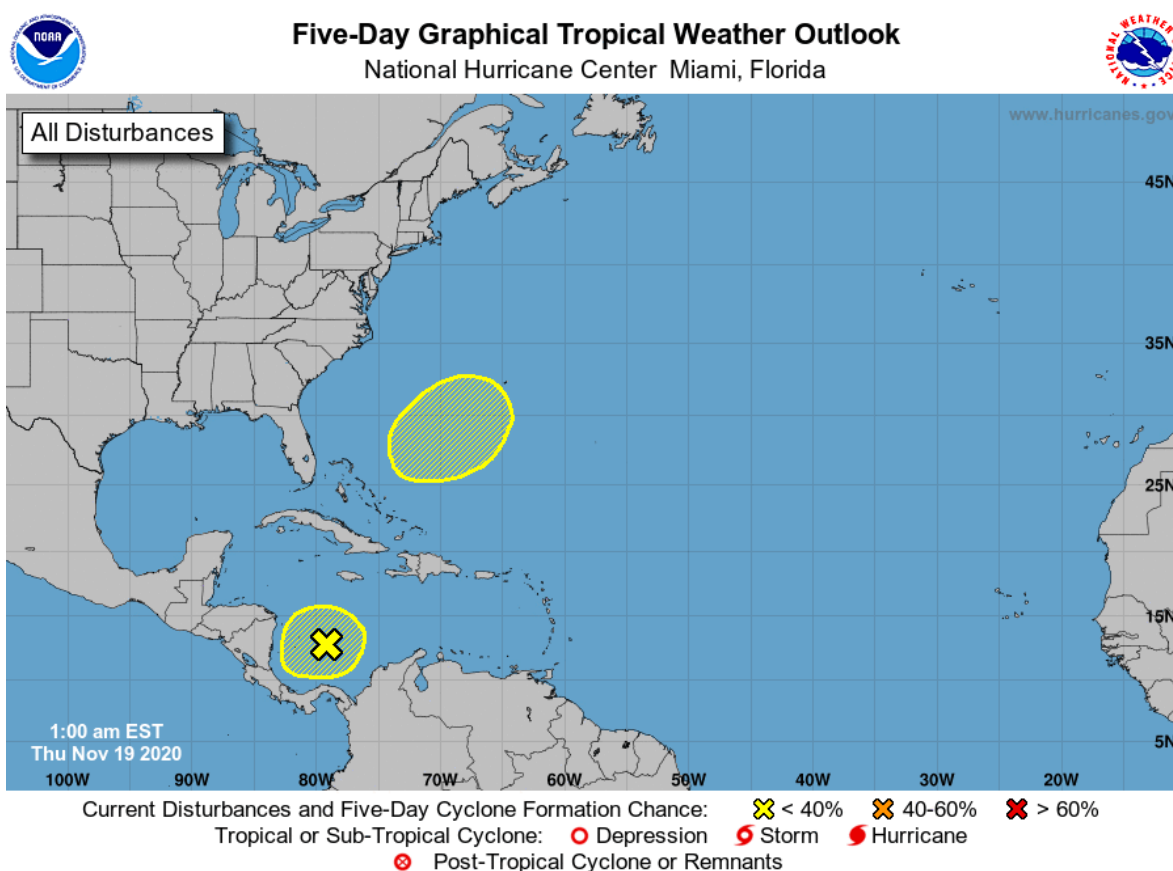
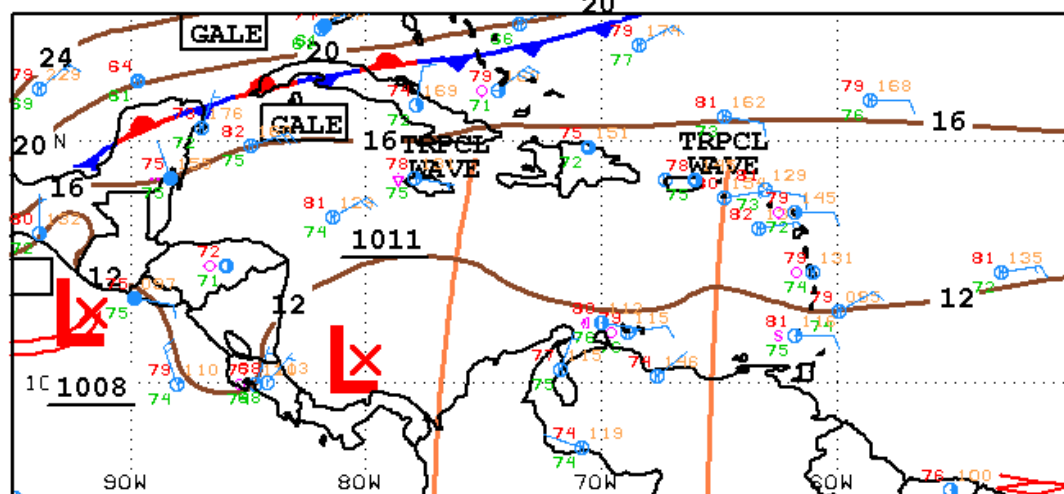


Figura 3: Proyección a 5 días de la situación meteorológica en el Mar Caribe. Fuente: NOAA.



06Z CARIBBEAN SURFACE ANALYSIS  
ISSUED:  
Thu Nov 19 08:51:42 UTC 2020

NATIONAL HURRICANE CENTER  
MIAMI, FLORIDA  
BY TAFB ANALYST: MT  
COLLABORATING CENTERS: NHC OPC

Figura 4: Muestra la ubicación de ondas tropicales en el Atlántico y Mar Caribe, noviembre 19 de 2020. Fuente: NOAA

### PRONOSTICO METEOROLOGICO PARA LAS PROXIMAS 36 HORAS

En La Guajira continuará con predominio de tiempo lluvioso, las precipitaciones se pueden presentar a diferentes horas del día o la noche de forma moderada o fuertes y en forma de chubascos de corta duración o aguaceros de larga duración.

El incremento en el volumen de las precipitaciones, genera la probabilidad que ocurra aumentos súbitos en el nivel de los ríos y sus afluentes como arroyos y quebradas, esa situación podría provocar avenidas en los ríos de alta pendiente y deslizamientos de tierra, además de inundaciones en las zonas planas, perjudicando a los pobladores, cultivos y semovientes.

Para Riohacha el pronóstico se presenta de la siguiente manera: hoy en la mañana temperatura de 26°C, cielo nublado con probabilidad de lloviznas, en la tarde temperatura de 28°C cielo semi nublado y con probabilidad de lloviznas. Para el día 20 de noviembre en la mañana temperatura 25°C, con cielo nublado.

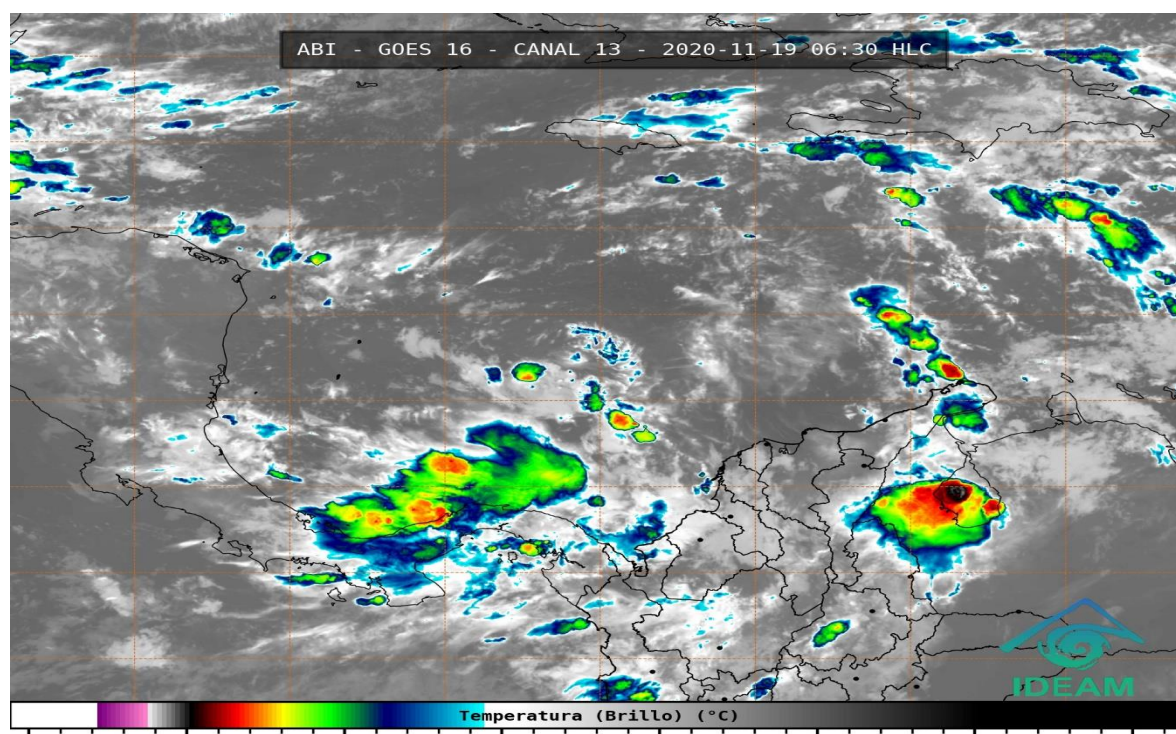


Figura 5: Imagen satelital GOES, noviembre 19 de 2020, hora 6:30 am de Colombia. Fuente: IDEAM



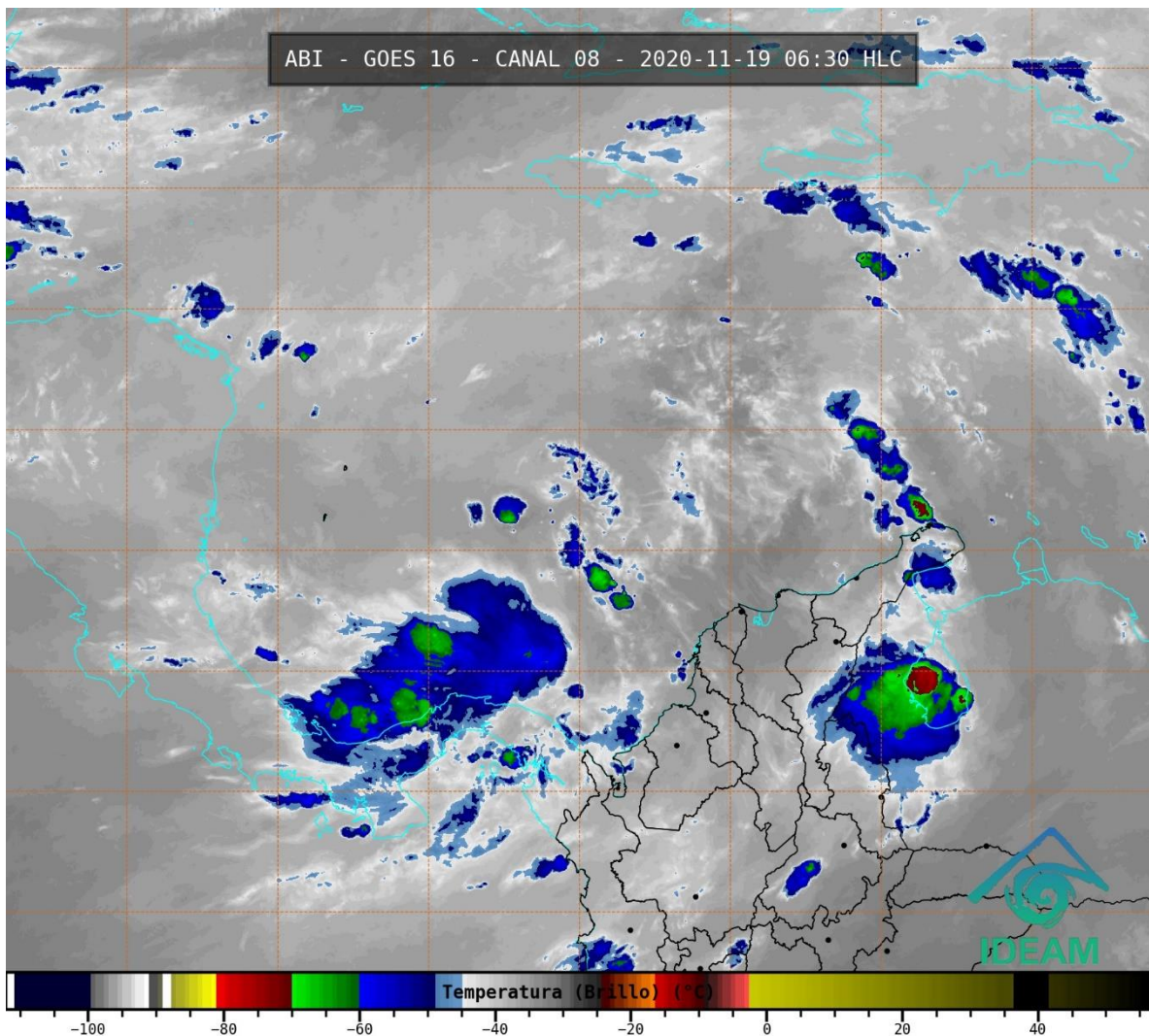


Figura 6: Imagen satelital GOES vapor de agua, noviembre 19 de 2020, hora 6:30 am de Colombia.  
Fuente: IDEAM.

El Centro de Investigaciones Oceanográficas e Hidrográficas CIOH de Cartagena, presenta el pronóstico de altura y dirección de las olas en el Mar Caribe Colombiano.

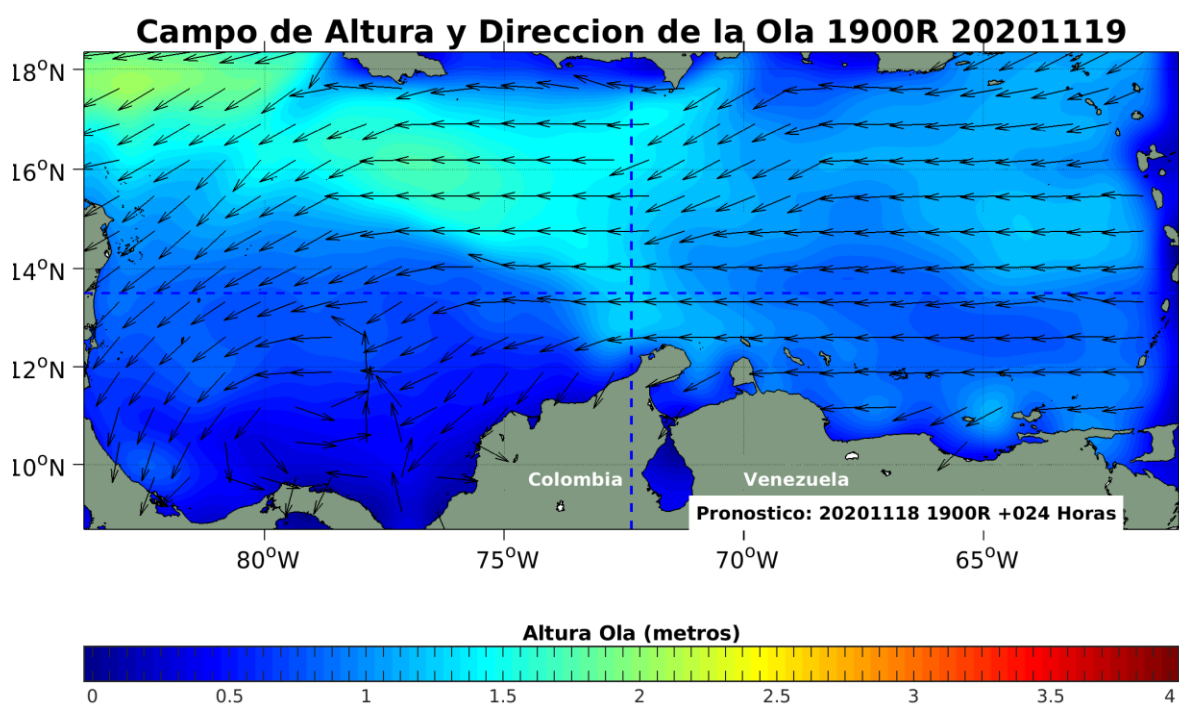


Figura 7: Pronóstico de la altura y dirección de las olas en el Mar Caribe, noviembre 19 de 2020.  
Fuente: CIOH.

**NOTA:** Para emitir las recomendaciones, se tiene de referencia las citadas por el IDEAM, en los comunicados especiales que esta entidad elabora.

### **RECOMENDACIONES PARA LA ZONA MARÍTIMA DEL CARIBE COLOMBIANO**

- Activar y reforzar las medidas de prevención orientadas a la reducción de los riesgos causados por eventos hidrometeorológicos extremos, tanto a los consejos municipales y la comunidad en general, con el fin de evitar pérdida de vidas humanas y bienes materiales.
- Para los operadores de pequeñas embarcaciones, turistas y pescadores, se les aconseja seguir de cerca la evolución diaria de las condiciones meteorológicas y marinas. De igual manera, es importante que atiendan las recomendaciones emitidas por las Capitanías de Puerto.

### **RECOMENDACIONES PARA LA COMUNIDAD**

- Atender las indicaciones y recomendaciones de las entidades de control, organismos de emergencia y de respuesta.
- Disponer y compartir con los familiares y vecinos los números telefónicos de los organismos de respuesta municipales.
- Monitorear el estado de los acueductos veredales y realizar su mantenimiento preventivo.
- Tener a la mano un maletín con copia de los documentos de identidad de cada uno de los integrantes del núcleo familiar, prendas de vestir de recambio, alimentos enlatados, agua, silbato, un radio con pilas y una linterna.
- Conocer y revisar los planes de emergencia, las rutas de evacuación y los puntos de encuentro.
- No arrojar basuras ni escombros en quebradas, ríos y calles de centros urbanos.

. Puede haber presencia de olas fuertes en el territorio insular del país y en la zona costera continental.

### **RECOMENDACIONES ANTE LA POSIBILIDAD DE CRECIENTES SÚBITAS, INUNDACIONES y DESLIZAMIENTOS DE TIERRA**

- Dada la susceptibilidad de ocurrencia de crecientes súbitas en los ríos de alta pendiente y deslizamientos de tierra, principalmente en el sur del departamento, se recomienda estar atentos a los boletines que se emiten de forma diaria, así mismo a los pobladores de zonas planas por la probabilidad que ocurran inundaciones.

### **RECOMENDACIONES TORMENTAS ELÉCTRICAS, VIENTOS FUERTES O VENDAVALES**

- Buscar un refugio seguro.
- No exponerse en zonas abiertas, debajo de árboles y estructuras metálicas altas, toda vez que podrían ser objeto de descargas.
- Evitar actividades deportivas en áreas abiertas en el momento de tempestades.
- Asegurar y revisar el estado de los tejados y de estructuras elevadas que puedan colapsar en un momento dado por causa de vientos fuertes, por encima de lo normal.
- Adelantar labores de limpieza de techos, canales bajantes y sumideros.

Elaboró: Francisco Hidalgo Arias – Meteorólogo.