

BOLETIN 018

EL SISTEMA DE ALERTAS TEMPRANAS - SAT DE LA GUAJIRA INFORMA

SOBRE LAS CONDICIONES METEOROLOGICAS EN EL DEPARTAMENTO DE LA GUAJIRA

(fecha: noviembre 21 de 2020, hora 7:10 am)

La tendencia en La Guajira es de mantenerse la presencia de precipitaciones principalmente en la parte sur del departamento, acompañadas de tormentas eléctricas y vientos fuertes. Continúa la posibilidad que se generen crecientes súbitas en ríos y arroyos y deslizamientos de tierra, además inundaciones en las zonas planas; por lo tanto, se recomienda seguir atentos a los informes que emite el Sistema de Alertas Tempranas SAT.

ANALISIS METEOROLOGICO

El Centro Nacional de Huracanes de Miami (NHC-NOAA) a las 5 am. hora de Colombia, informa sobre la formación de una zona de baja presión no tropical en el oeste del Océano Atlántico, el sistema para las próximas 48 no tiene ninguna probabilidad de formarse en ciclón tropical, sin embargo para los próximos 5 días la probabilidad de formación es de un 10%; se informa también que la inestabilidad atmosférica que se presenta actualmente en el Mar Caribe, depende de la presencia de ondas tropicales que pueden generar precipitaciones de forma aislada.

Una onda tropical en el Mar Caribe, se ubica a lo largo de las coordenadas 61W, desde 17N hacia el sur, moviéndose hacia el oeste de 10 – 15 nudos (28km/h), el sistema presenta una convección moderada dentro de los 278 km del eje de la onda entre 11N y 15N.

Una segunda onda tropical en el Mar Caribe, se ubica a lo largo de las coordenadas de 75W, desde 19N hacia el sur, el sistema se mueve hacia el oeste de 10 – 15 nudos (28km/h) y tiene una fuerte convección aislada a lo largo de 15N – 18N entre 71W y 79W.

Una tercera onda tropical en el Mar Caribe, se ubica a lo largo de 88W, desde 19N hacia el sur, la onda se mueve al oeste de 10 – 15 nudos (28km/h) y presenta convección de moderada a fuerte a lo largo de 15N – 19N entre 86W y 89W.

En La Guajira a corto, mediano y largo plazo, las condiciones meteorológicas continuarán dependiendo de la intensa actividad de la temporada de huracanes en el Océano Atlántico y Mar Caribe y la persistencia y fortalecimiento del fenómeno de la niña. En el departamento en algunos sectores, hay presencia de nubosidad que pueden generar lluvias de variada intensidad.

Actualmente la ciudad de Riohacha presenta una temperatura de 26°C y cielo nublado.

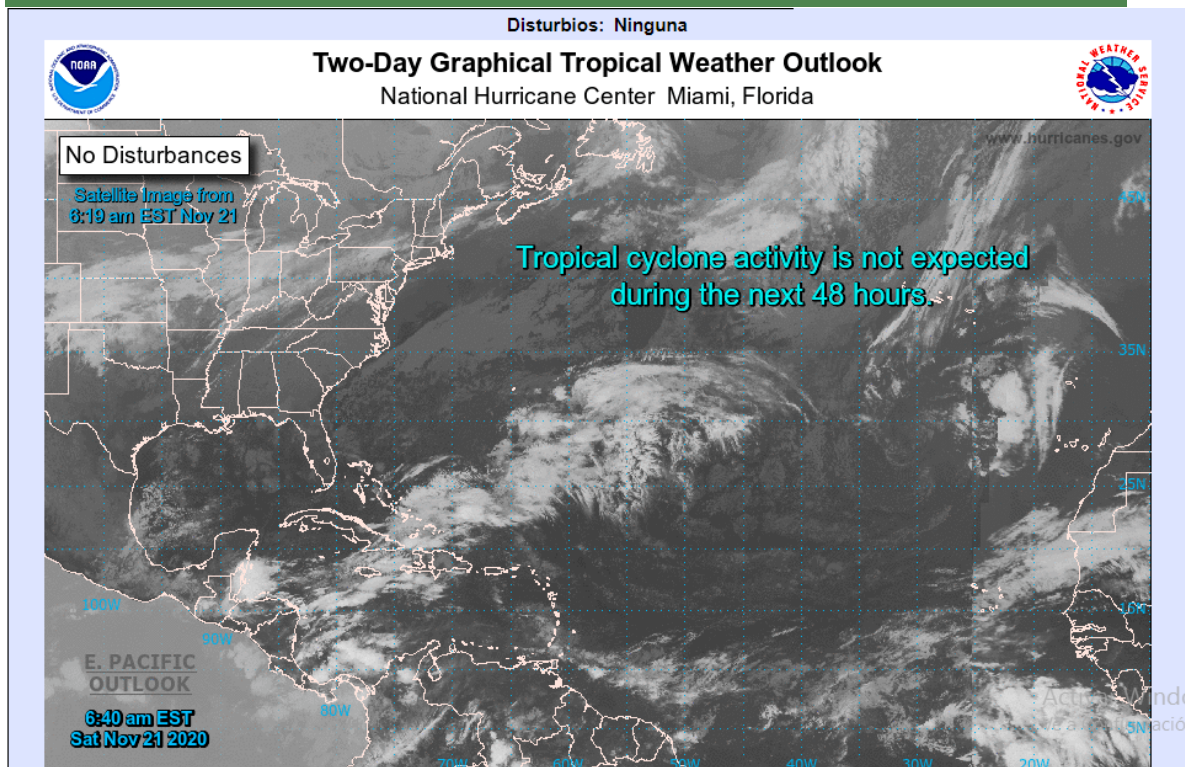


Figura 1: Situación meteorológica actual en el Mar Caribe, noviembre 21 de 2020, Fuente: NHC-NOAA.

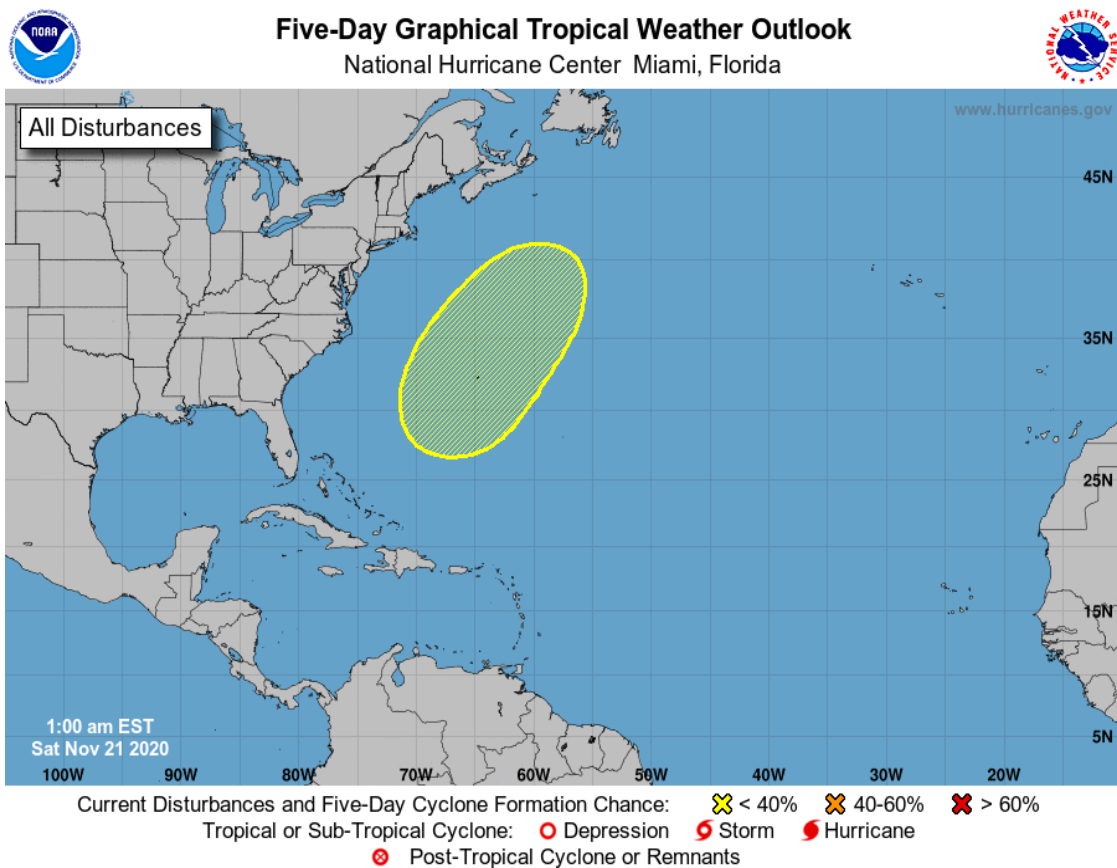
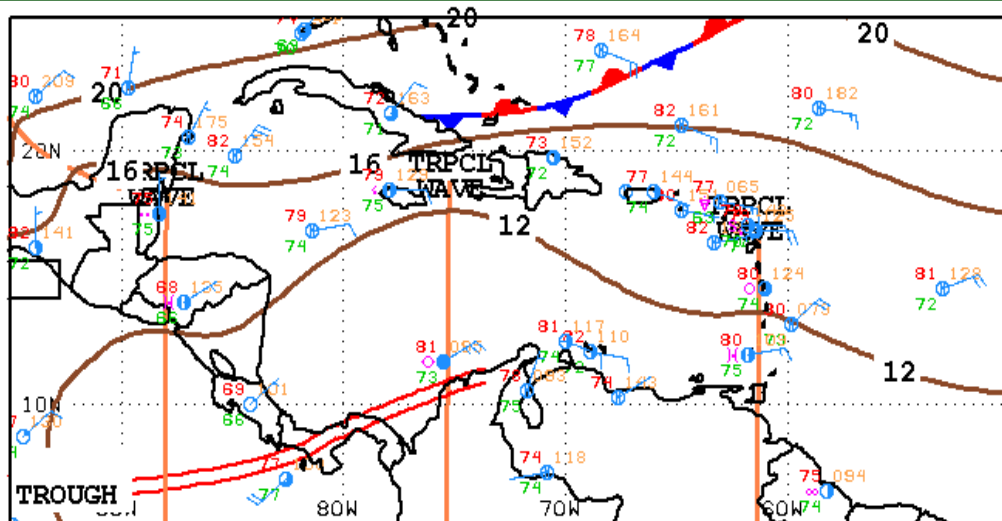


Figura 2: Proyección a 5 días de la situación meteorológica en el Mar Caribe y Océano Atlántico. Fuente: NOAA.



06Z CARIBBEAN SURFACE ANALYSIS
ISSUED:
Sat Nov 21 08:44:12 UTC 2020

NATIONAL HURRICANE CENTER
MIAMI, FLORIDA
BY TAFB ANALYST: MT
COLLABORATING CENTERS: NHC OPC

Figura 3: Muestra la ubicación de ondas tropicales en el Océano Atlántico y Mar Caribe, noviembre 21 de 2020. Fuente: NOAA

PRONOSTICO METEOROLOGICO PARA LAS PROXIMAS 36 HORAS

La Guajira continuará con predominio de tiempo lluvioso principalmente en la parte sur del departamento, las precipitaciones se pueden presentar a diferentes horas del día o la noche de forma moderada o fuertes y en forma de chubascos de corta duración o aguaceros de larga duración.

Las precipitaciones, genera la probabilidad que ocurra aumentos súbitos en el nivel de los ríos y sus afluentes como arroyos y quebradas, esa situación podría provocar avenidas en los ríos de alta pendiente y deslizamientos de tierra, además de inundaciones en las zonas planas, perjudicando a los pobladores, cultivos y semovientes.

Para Riohacha el pronóstico se presenta de la siguiente manera: hoy en la mañana temperatura de 28°C, cielo semi nublado, en la tarde temperatura de 30°C cielo soleado con alguna nubosidad. Para el día 22 de noviembre en la mañana temperatura 25°C, con cielo nublado y probabilidad de un 30% de lluvias.

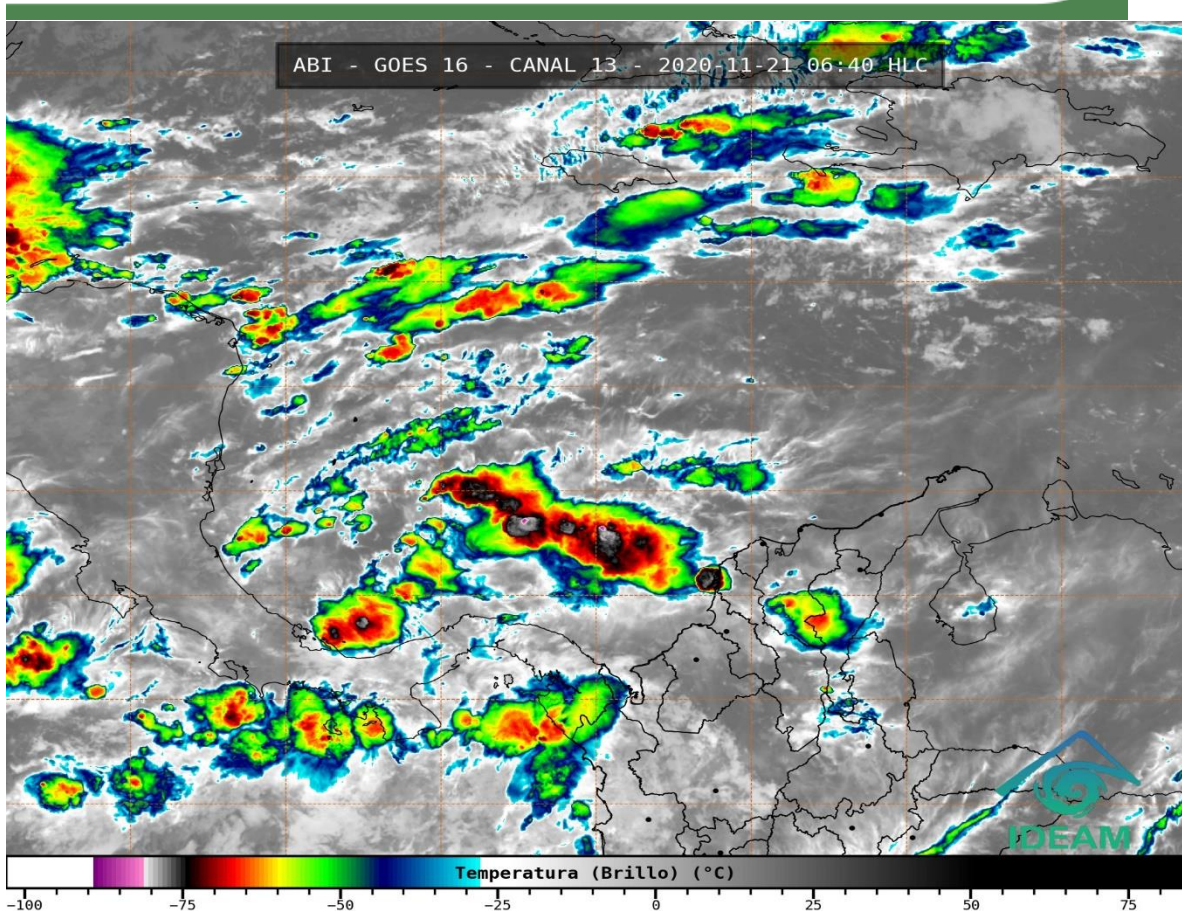


Figura 4: Imagen satelital GOES, noviembre 21 de 2020, hora 6:40 am de Colombia. Fuente: IDEAM

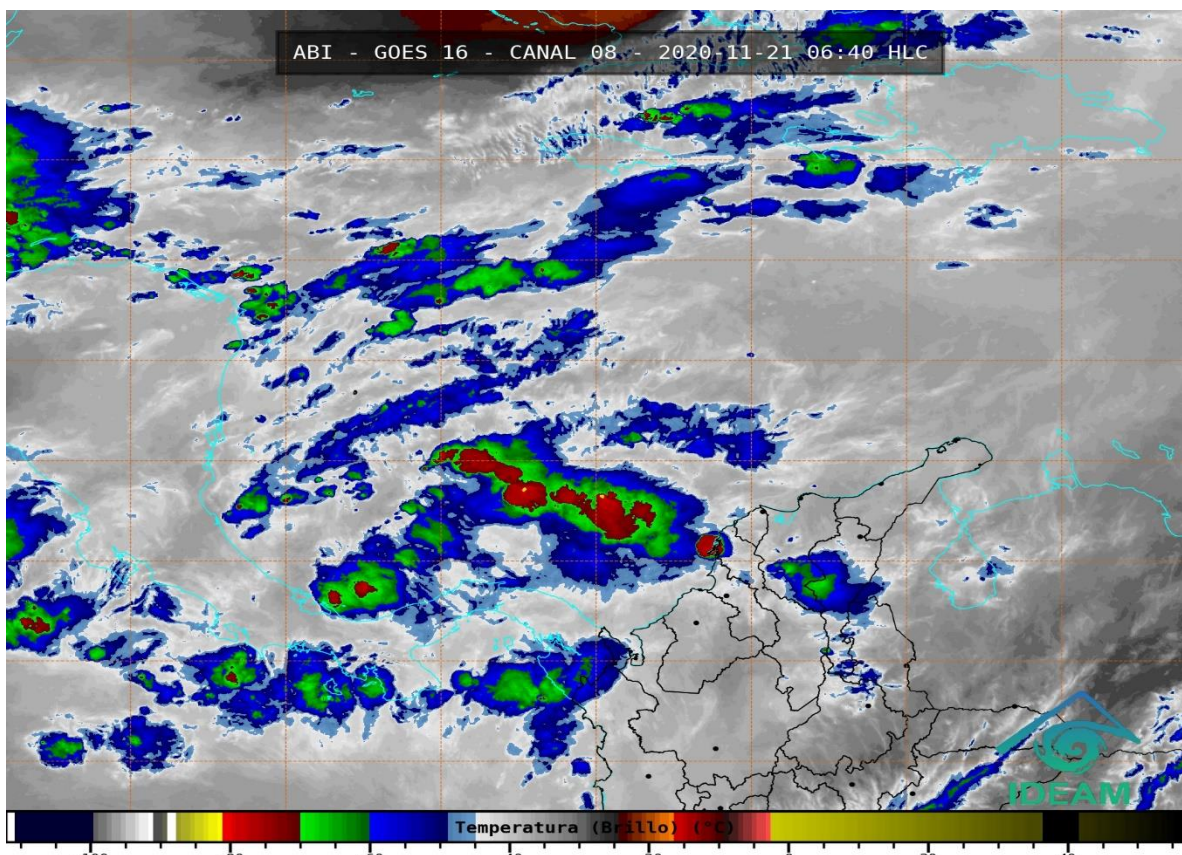


Figura 5: Imagen satelital GOES vapor de agua, noviembre 21 de 2020, hora 6:40 am de Colombia. Fuente: IDEAM.

El Centro de Investigaciones Oceanográficas e Hidrográficas CIOH de Cartagena, presenta el pronóstico de altura y dirección de las olas en el Mar Caribe Colombiano.

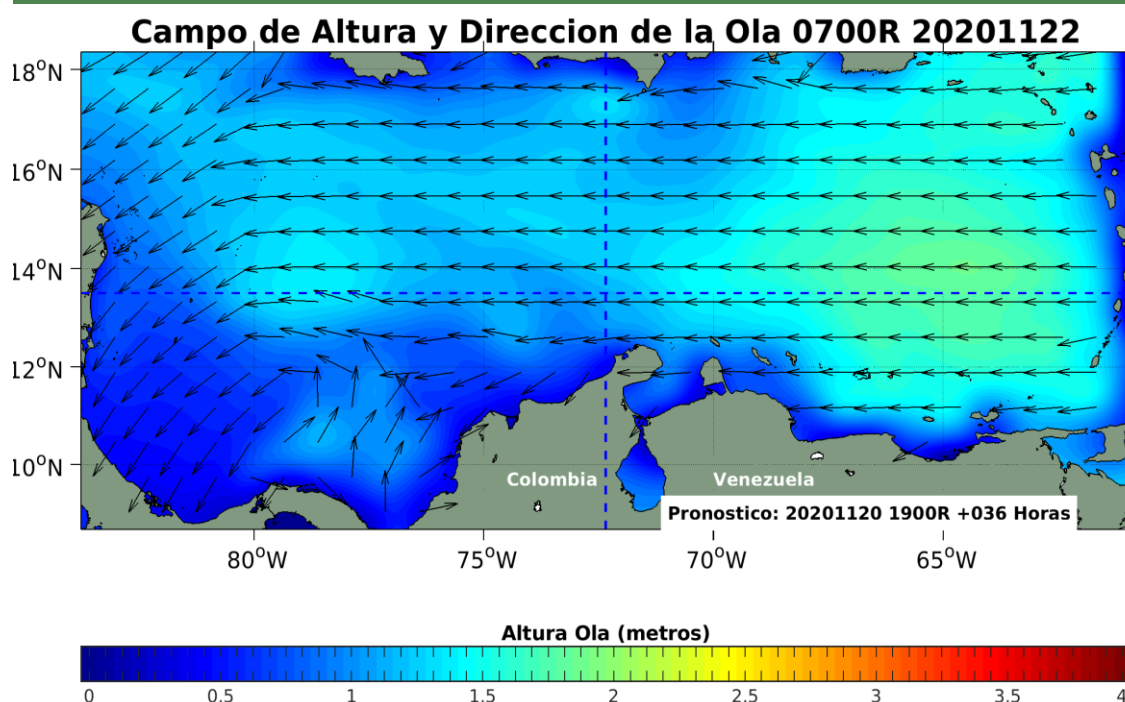


Figura 6: Pronóstico de la altura y dirección de las olas en el Mar Caribe, noviembre 21 de 2020.
Fuente: CIOH.

NOTA: Para emitir las recomendaciones, se tiene de referencia las citadas por el IDEAM, en los comunicados especiales que esta entidad elabora.

RECOMENDACIONES PARA LA ZONA MARÍTIMA DEL CARIBE COLOMBIANO

- Activar y reforzar las medidas de prevención orientadas a la reducción de los riesgos causados por eventos hidrometeorológicos extremos, tanto a los consejos municipales y la comunidad en general, con el fin de evitar pérdida de vidas humanas y bienes materiales.
- Para los operadores de pequeñas embarcaciones, turistas y pescadores, se les aconseja seguir de cerca la evolución diaria de las condiciones meteorológicas y marinas. De igual manera, es importante que atiendan las recomendaciones emitidas por las Capitanías de Puerto.

RECOMENDACIONES PARA LA COMUNIDAD

- Atender las indicaciones y recomendaciones de las entidades de control, organismos de emergencia y de respuesta.
 - Disponer y compartir con los familiares y vecinos los números telefónicos de los organismos de respuesta municipales.
 - Monitorear el estado de los acueductos veredales y realizar su mantenimiento preventivo.
 - Tener a la mano un maletín con copia de los documentos de identidad de cada uno de los integrantes del núcleo familiar, prendas de vestir de recambio, alimentos enlatados, agua, silbato, un radio con pilas y una linterna.
 - Conocer y revisar los planes de emergencia, las rutas de evacuación y los puntos de encuentro.
 - No arrojar basuras ni escombros en quebradas, ríos y calles de centros urbanos.
- . Puede haber presencia de olas fuertes en el territorio insular del país y en la zona costera continental.

RECOMENDACIONES ANTE LA POSIBILIDAD DE CRECIENTES SÚBITAS, INUNDACIONES y DESLIZAMIENTOS DE TIERRA

- Dada la susceptibilidad de ocurrencia de crecientes súbitas en los ríos de alta pendiente y deslizamientos de tierra, principalmente en el sur del departamento, se recomienda estar atentos a los boletines que se emiten de forma diaria, así mismo a los pobladores de zonas planas por la probabilidad que ocurran inundaciones.

RECOMENDACIONES TORMENTAS ELÉCTRICAS, VIENTOS FUERTES O VENDAFALES

- Buscar un refugio seguro.
- No exponerse en zonas abiertas, debajo de árboles y estructuras metálicas altas, toda vez que podrían ser objeto de descargas.
- Evitar actividades deportivas en áreas abiertas en el momento de tempestades.
- Asegurar y revisar el estado de los tejados y de estructuras elevadas que puedan colapsar en un momento dado por causa de vientos fuertes, por encima de lo normal.
- Adelantar labores de limpieza de techos, canales bajantes y sumideros.

Elaboró: Francisco Hidalgo Arias – Meteorólogo.