

INFORME ESPECIAL DE PRONÓSTICO LA GUAJIRA N°001

SITUACIÓN ACTUAL Y PRONÓSTICO SEMANAL

Elaborado por:
Claudia Elizabeth Torres Pineda
meteoróloga



Hora y fecha de actualización: 15:00 HLC, 13 de agosto de 2021



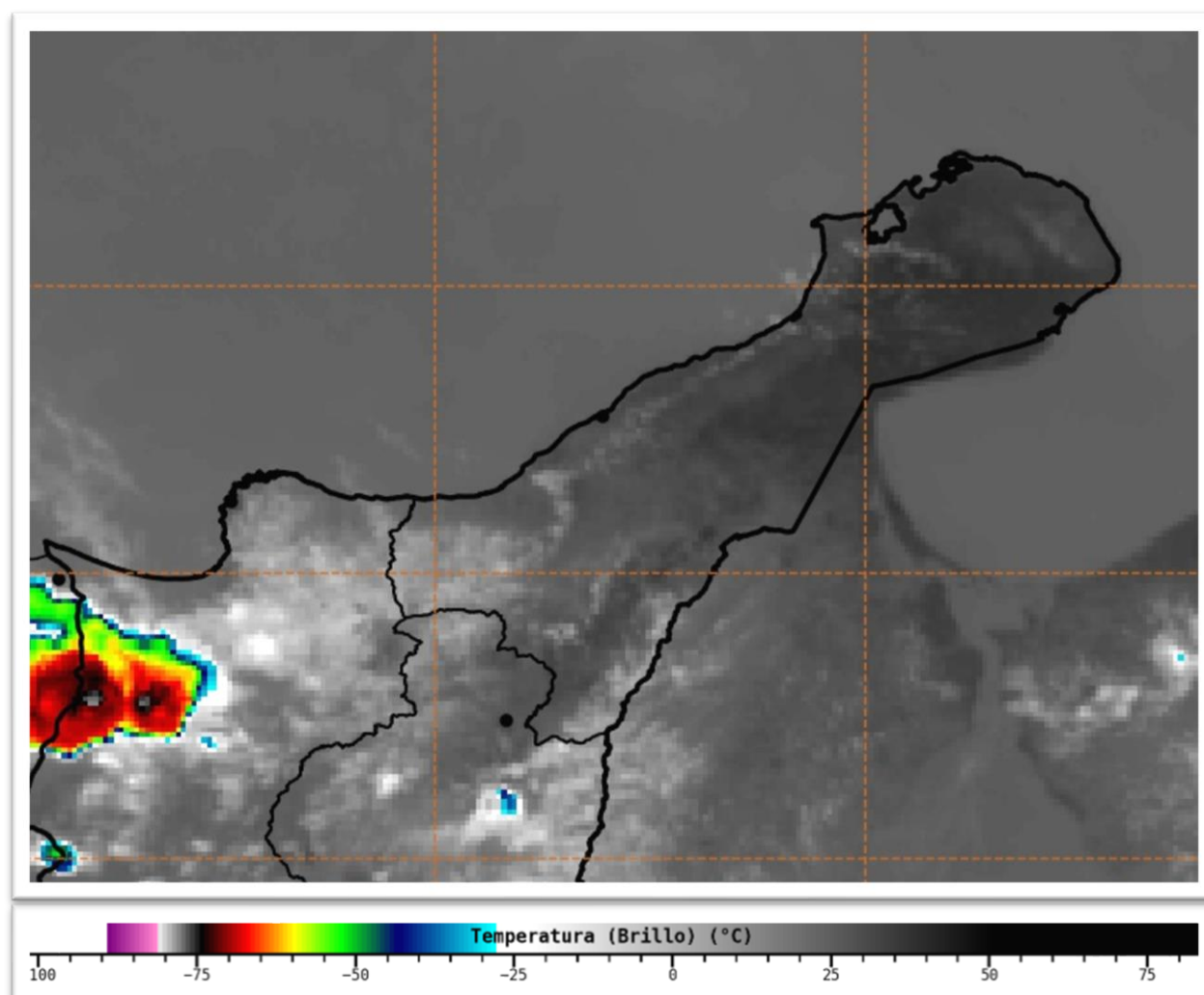
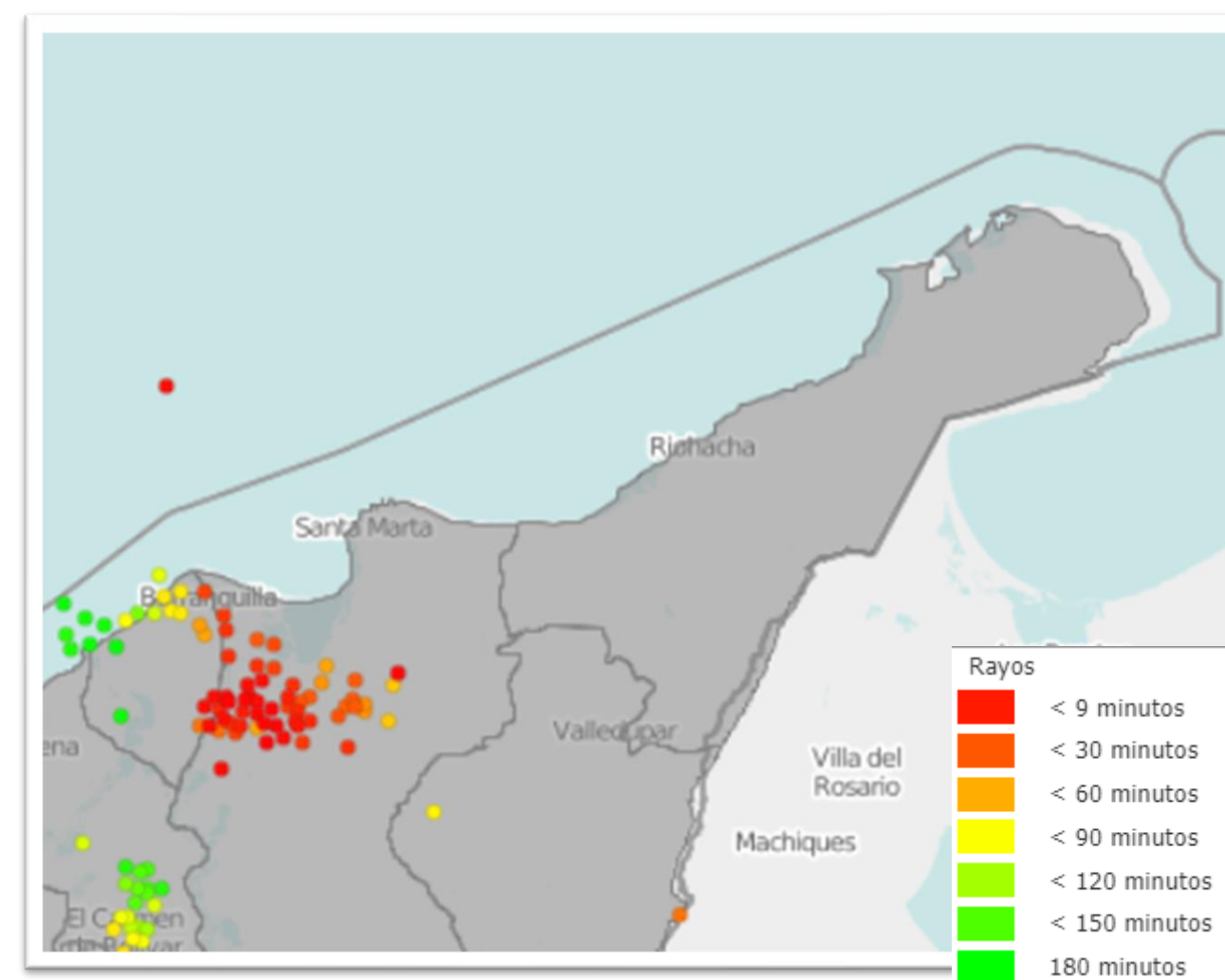



Imagen satelital Infrarojo GOES 16
Agosto 13 de 2021 – Hora 14:50 HLC.
Fuente: IDEAM



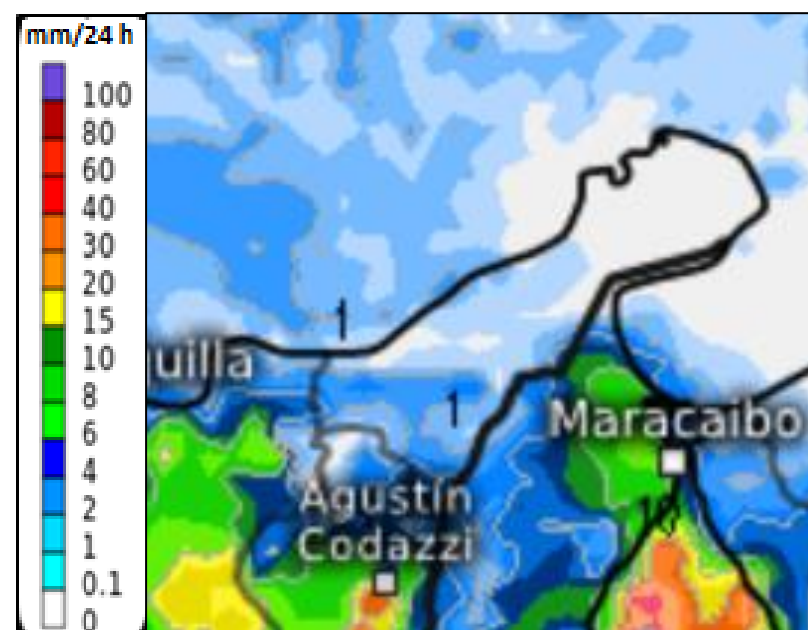
Descargas eléctricas en las últimas 3 horas en La Guajira.
Fuente: Keraunos

En las últimas horas, han predominado las condiciones secas a lo largo de la península con cielo entre despejado y ligeramente nublado. En Riohacha se reporta una temperatura de 30°C.

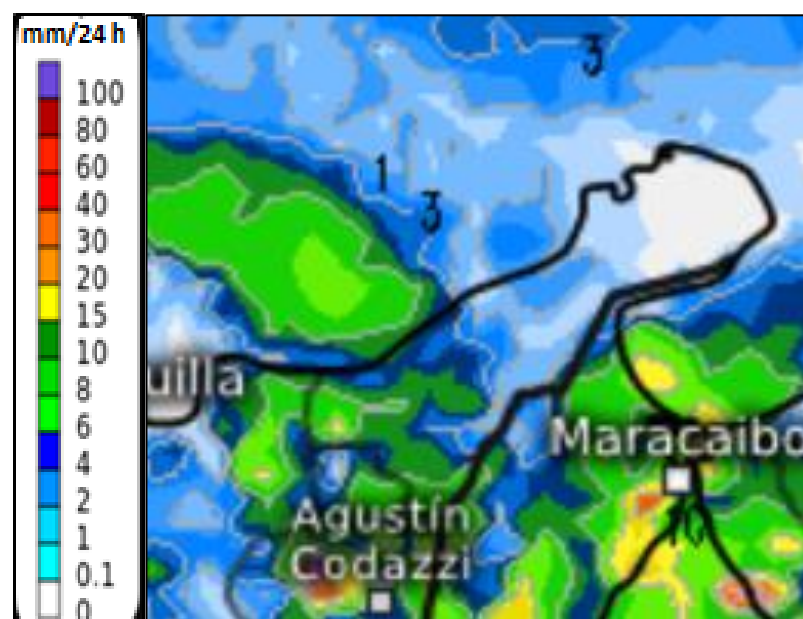
Registros más altos de Temperatura Máxima (°C) en el departamento en el día de ayer:

 **Manaure (39), Urumita (36,2), Maicao (35,4), Hatonuevo (35,4)**

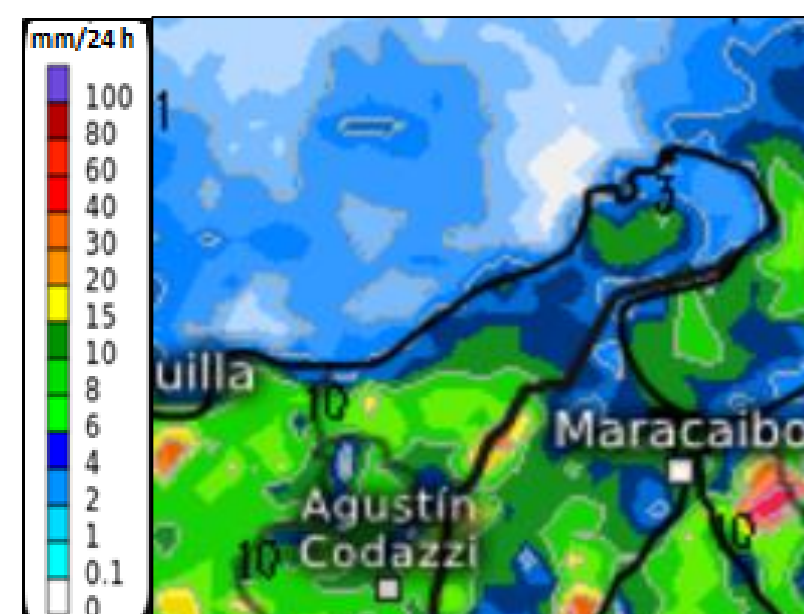
Pronóstico del estado del tiempo del 13 al 16 de agosto de 2021



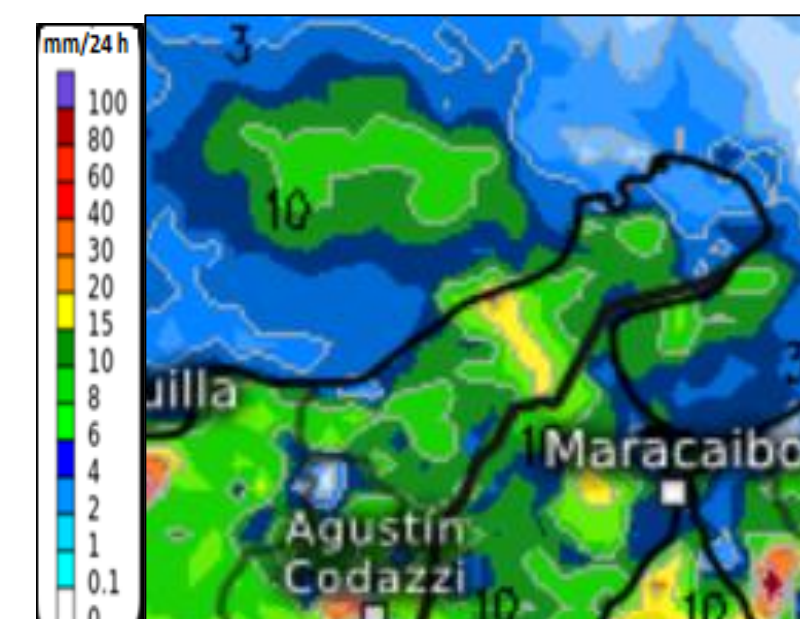
Pronóstico precipitación acumulada 24 horas a partir de las 08:00 HLC 13-08-2021 hasta 08:00 HLC 14-08-2021.



Pronóstico precipitación acumulada 24 horas a partir de las 08:00 HLC 14-08-2021 hasta 08:00 HLC 15-08-2021.



Pronóstico precipitación acumulada 24 horas a partir de las 08:00 HLC 15-08-2021 hasta 08:00 HLC 16-08-2021.



Pronóstico precipitación acumulada 24 horas a partir de las 08:00 HLC 16-08-2021 hasta 08:00 HLC 17-08-2021.

ZONA	JORNADA	VIERNES 13 AGOSTO	PROBABILIDAD LLUVIA %	SÁBADO 14 AGOSTO	PROBABILIDAD LLUVIA %	DOMINGO 15 AGOSTO	PROBABILIDAD LLUVIA %	LUNES 16 AGOSTO	PROBABILIDAD LLUVIA %
NORTE	A.M.	Cielo despejado	20	Ligeramente Nublado	30	Ligeramente Nublado	30	Ligeramente Nublado	30
	P.M.	Cielo despejado	20	Mayormente Nublado	40	Mayormente Nublado	60	Parcialmente Nublado	40
CENTRO	A.M.	Cielo despejado	20	Ligeramente Nublado	30	Ligeramente Nublado	40	Ligeramente Nublado	40
	P.M.	Cielo despejado	30	Mayormente Nublado	70	Mayormente Nublado	80	Mayormente Nublado	60
SUR	A.M.	Ligeramente Nublado	20	Parcialmente Nublado	40	Parcialmente Nublado	40	Parcialmente Nublado	40
	P.M.	Ligeramente Nublado	30	Mayormente Nublado	80	Mayormente Nublado	70	Mayormente Nublado	70



ALERTAS VIGENTES



REGIÓN CARIBE	ALERTAS HIDROLÓGICAS	ALERTA AMARILLA
Caribe – Guajira: Probabilidad de incrementos súbitos en los niveles de los ríos que descargan sus aguas al Mar Caribe, los ríos Piedras y Manzanares, así como en sus aportantes.		
Caribe – Guajira: Probabilidad de crecientes súbitas en las cuencas de los ríos Guachaca, Mendiguaca, Buriticá y sus aportantes directos al Mar Caribe.		
REGIÓN CARIBE	ALERTAS DESLIZAMIENTOS DE TIERRA	CONDICIONES NORMALES
LA GUAJIRA: Sin alertas por deslizamientos.		
REGIÓN CARIBE	ALERTAS POR INCENDIOS DE LA COBERTURA VEGETAL	ALERTA AMARILLA
LA GUAJIRA: Albania, Barrancas, Hato Nuevo, Maicao, Manaure, Riohacha		
MAR CARIBE	ALERTAS METEOMARINAS	CONDICIONES NORMALES
MAR CARIBE CENTRAL: Sin alertas por meteomarina.		