

INFORME ESPECIAL DE PRONÓSTICO LA GUAJIRA N°002

SITUACIÓN ACTUAL Y PRONÓSTICO SEMANAL

Elaborado por:
Claudia Elizabeth Torres Pineda
meteoróloga



Hora y fecha de actualización: 16:30 HLC, 20 de agosto de 2021



CONDICIONES RECIENTES

La Guajira, Viernes 20 de agosto de 2021. Hora de actualizacion 16:30 HLC

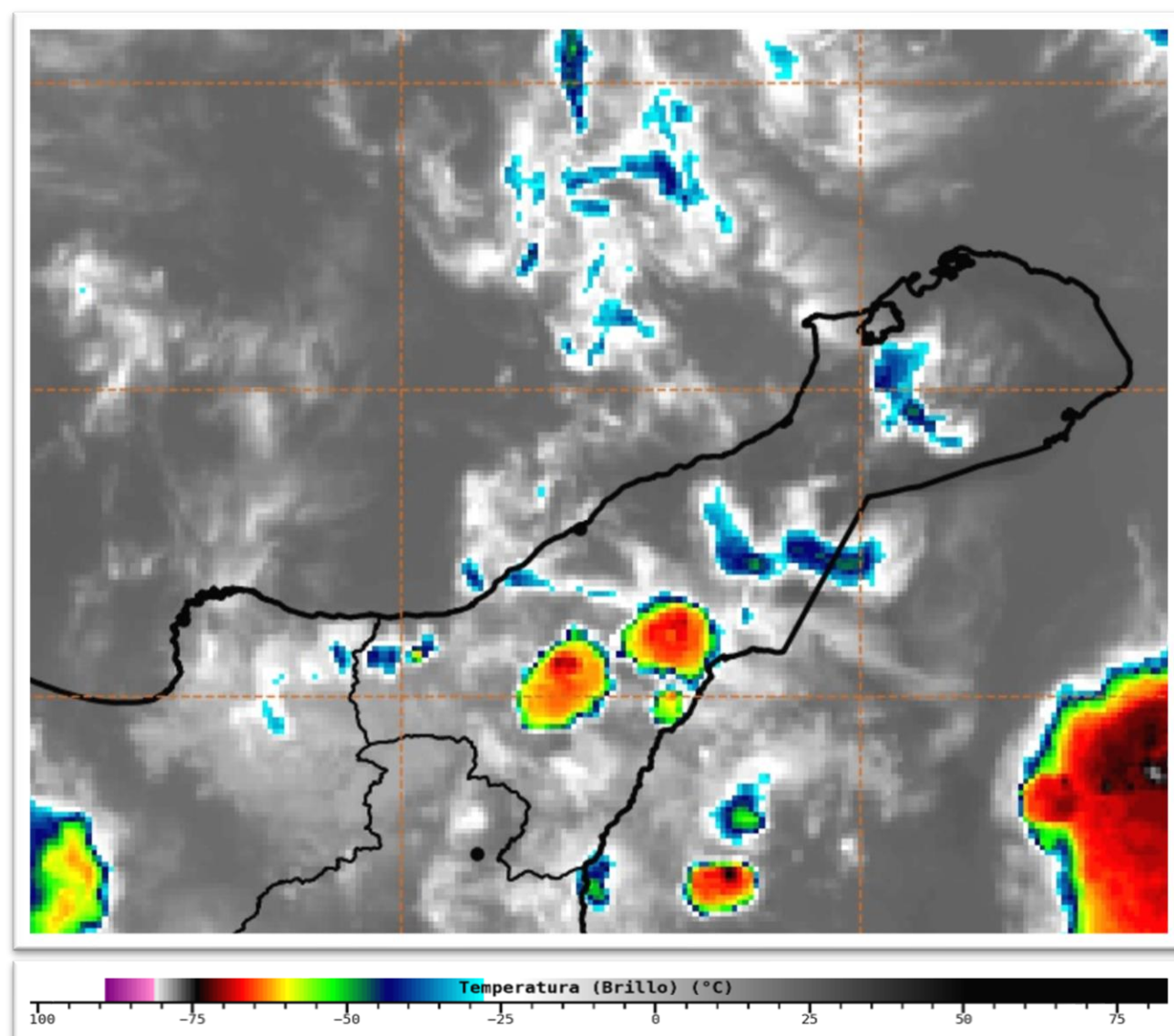
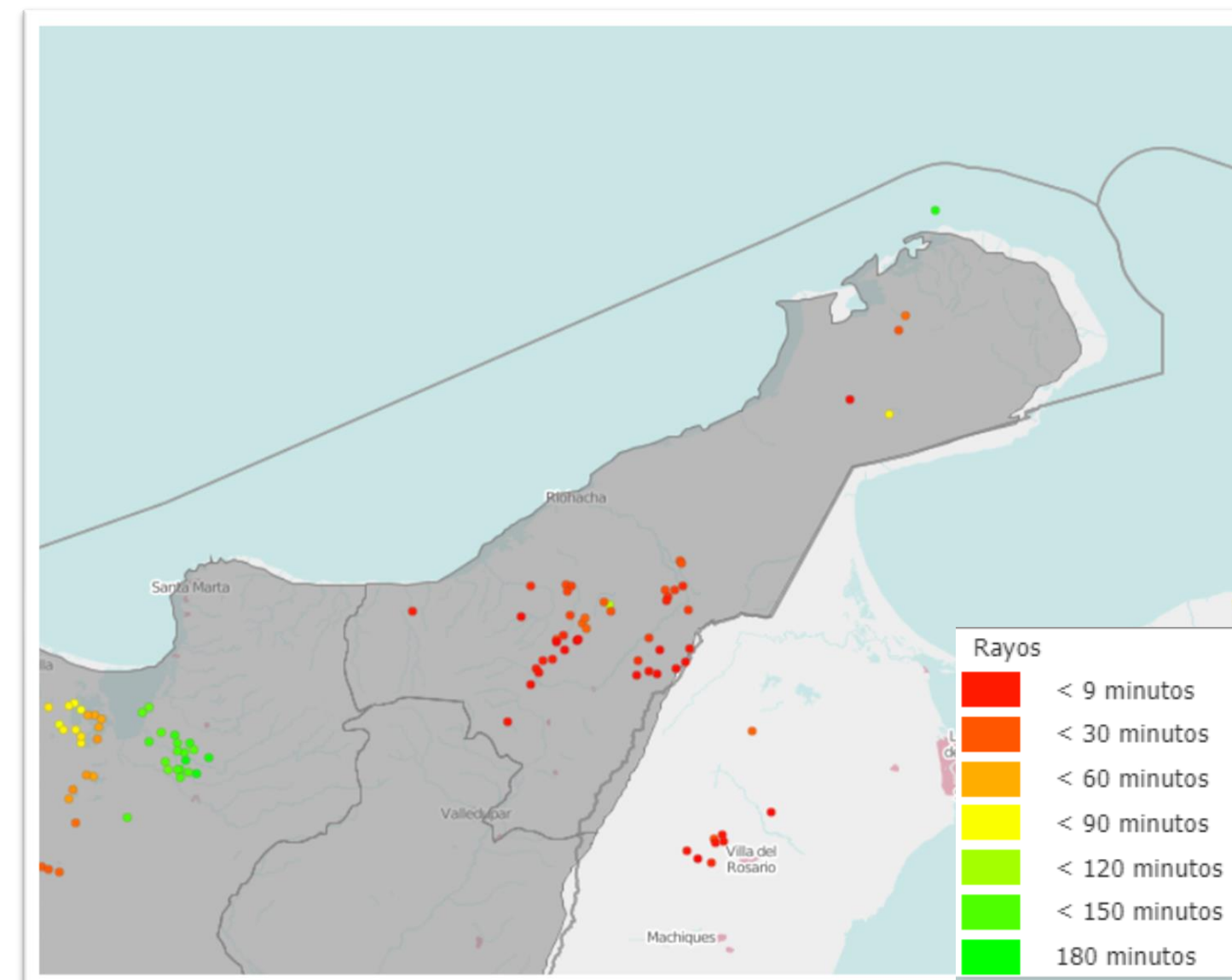


Imagen satelital Infrarojo GOES 16
Agosto 20 de 2021 – Hora 16:40 HLC.
Fuente: IDEAM



Descargas eléctricas en las ultimas 3 horas en La Guajira.
Fuente: Keraunos

En las ultimas horas, se han presentado lluvias en zonas del norte, centro y sur del departamento, en algunos casos con tormentas eléctricas. En el Aeropuerto Almirante Padilla en La Guajira, se registra cielo mayormente nublado, temperatura de **31°C**, viento con dirección **Norte – Noroeste a 11 km/h**.

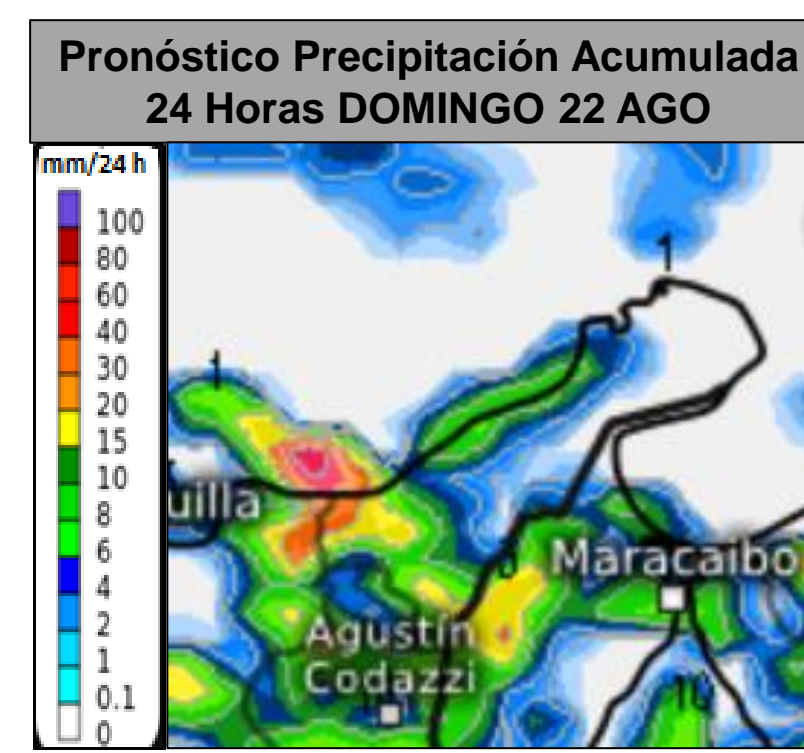
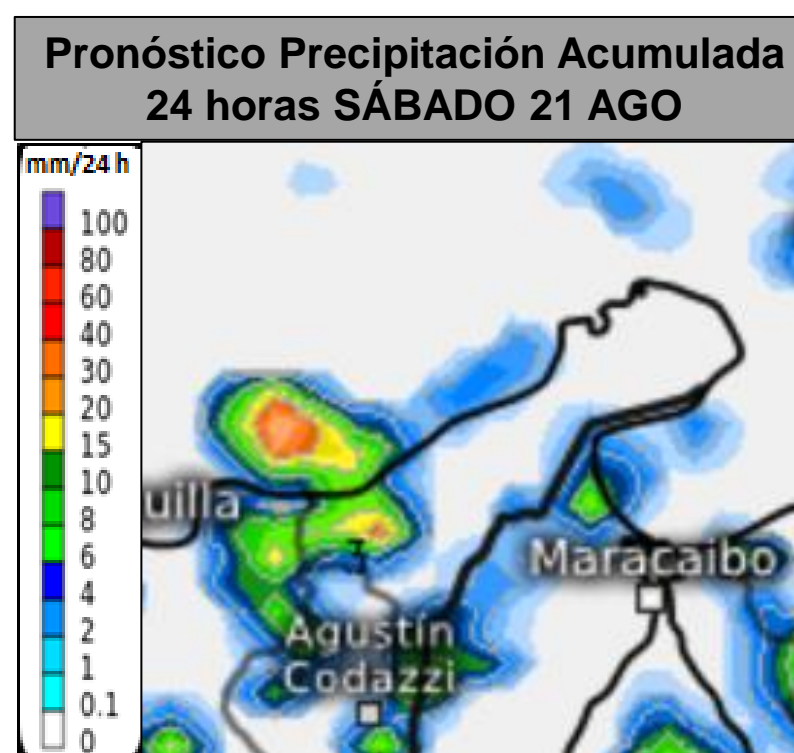
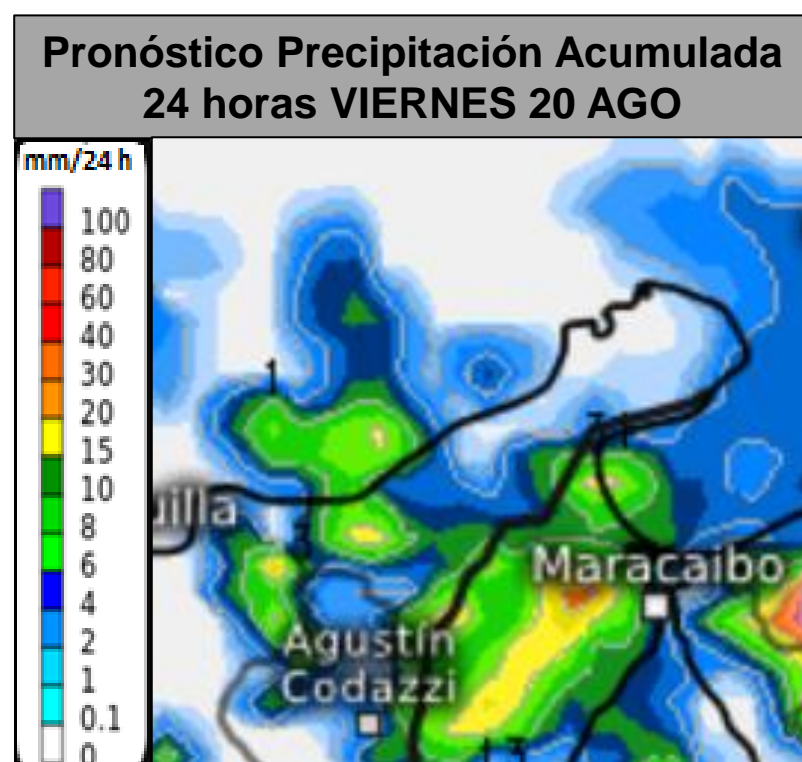
Registros más altos de Temperatura Máxima (°C) en el departamento en el día de ayer:
Manaure (38,8), Maicao (35,2), Riohacha (Apto) (35,7)

Lluvias Registradas el días de ayer en La península:
Urumita (38,8 mm), Villanueva (35,7 mm)

PRONÓSTICO DEL ESTADO DEL TIEMPO

La Guajira, Viernes 20 de agosto de 2021. Hora de actualización 16:30 HLC

Pronóstico del estado del tiempo del 20 al 22 de agosto de 2021



ZONA	JORNADA	VIERNES 13 AGOSTO	PROBABILIDAD LLUVIA %	SÁBADO 14 AGOSTO	PROBABILIDAD LLUVIA %	DOMINGO 15 AGOSTO	PROBABILIDAD LLUVIA %
NORTE	A.M.	Ligeramente Nublado	30	Ligeramente Nublado	20	Ligeramente Nublado	30
	P.M.	Parcialmente nublado	40	Ligeramente Nublado	30	Mayormente Nublado	60
CENTRO	A.M.	Ligeramente Nublado	30	Parcialmente Nublado	30	Parcialmente Nublado	40
	P.M.	Lluvias	60	Mayormente Nublado	40	Lluvias	70
SUR	A.M.	Parcialmente nublado	30	Parcialmente Nublado	40	Parcialmente Nublado	40
	P.M.	Lluvias	80	Lluvias	80	Lluvias	80



ALERTAS VIGENTES

La Guajira, Viernes 20 de agosto de 2021. Hora de actualizacion 16:30 HLC



REGIÓN CARIBE	ALERTAS HIDROLÓGICAS	ALERTA ROJA
Caribe – Guajira: Probabilidad de crecientes súbitas en los niveles del río Don Diego y sus afluentes directos al Mar Caribe.		
REGIÓN CARIBE	ALERTAS HIDROLÓGICAS	ALERTA NARANJA
Caribe – Guajira: Probabilidad de crecientes súbitas para el río Ancho y sus afluentes. Se recomienda especial atención en los municipios de Dibulla, Marquetalia, entre otros.		
REGIÓN CARIBE	ALERTAS HIDROLÓGICAS	ALERTA AMARILLA
Caribe – Guajira: Probabilidad de incrementos súbitos en el nivel de los ríos Camarones, Tapias y sus afluentes, se recomienda especial atención en el municipios de Riohacha (Guajira).		
Caribe – Guajira: Probabilidad de incrementos moderados en los niveles del río Ranchería y sus afluentes. Especial atención en los municipios de Albania, Barrancas y Hatonuevo, población de Manaure y comunidades indígenas en las estribaciones de la Sierra Nevada de Santa Marta como La Laguna, La Peña de los Indios, Ulago, Loma del Potrero, Marocazzo y Caracolí. Nota: CDGRD informa presencia a fuertes lluvias en los corregimientos de Camarones, Tigreras en el Municipio de Riohacha (17/08/2021).		



ALERTAS VIGENTES



La Guajira, Viernes 20 de agosto de 2021. Hora de actualizacion 16:30 HLC

REGIÓN CARIBE	ALERTAS DESLIZAMIENTOS DE TIERRA	ALERTA NARANJA
LA GUAJIRA: Villanueva.		
REGIÓN CARIBE	ALERTAS DESLIZAMIENTOS DE TIERRA	ALERTA AMARILLA
LA GUAJIRA: Barrancas, Dibulla, Distracción, El Molino, Fonseca, Hato Nuevo, La Jagua Del Pilar, Riohacha, San Juan Del Cesar, Urumita.		
REGIÓN CARIBE	ALERTAS POR INCENDIOS DE LA COBERTURA VEGETAL	CONDICIONES NORMALES
LA GUAJIRA: Sin alertas por deslizamientos.		
MAR CARIBE	ALERTAS METEOMARINAS	CONDICIONES NORMALES
MAR CARIBE CENTRAL: Sin alertas por meteomarina.		