

# **BOLETÍN DIARIO DE CONDICIONES METEOROLÓGICAS Y ALERTAS No 021**

## **LA GUAJIRA**

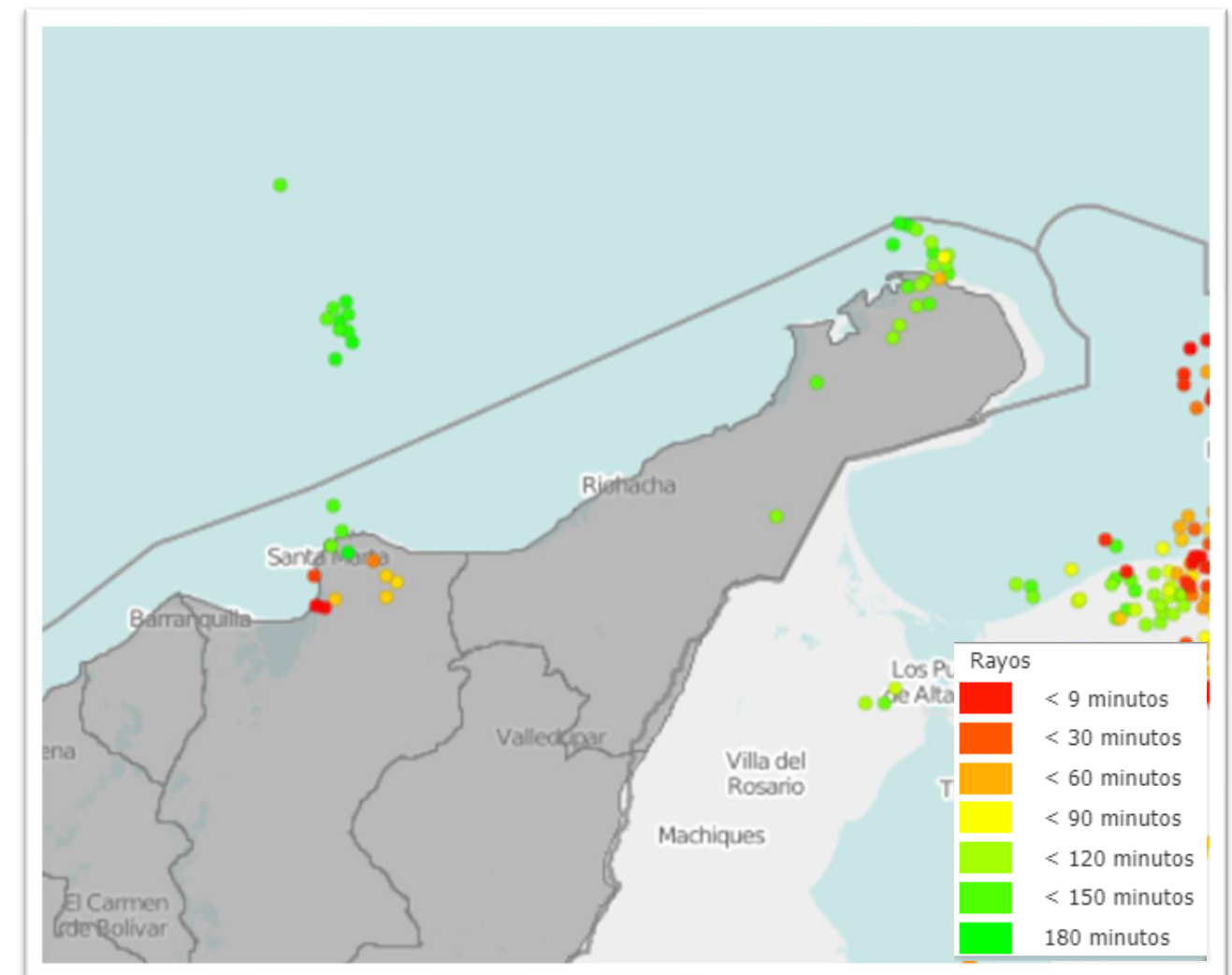
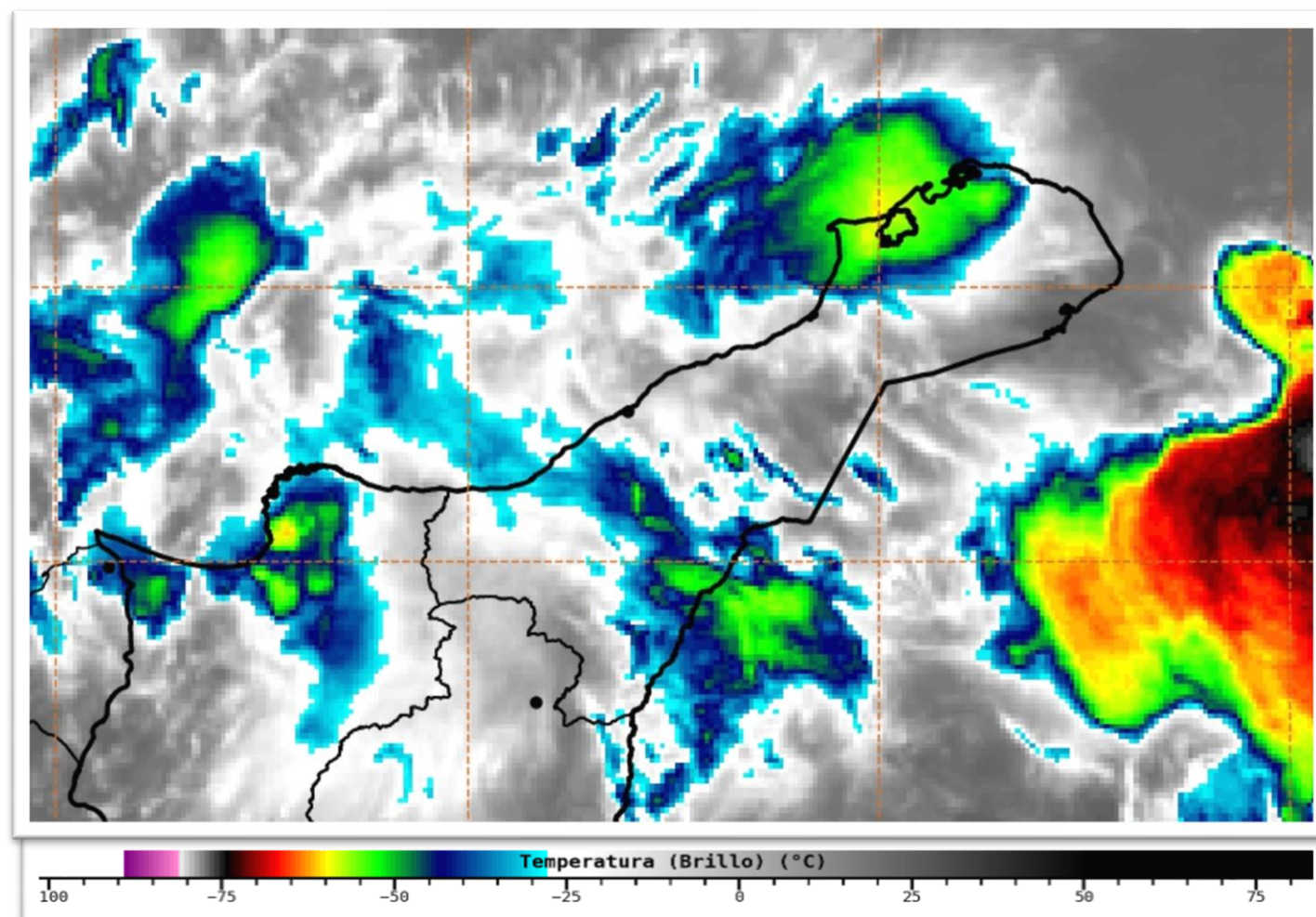
Elaborado por:  
**Claudia Elizabeth Torres Pineda**  
Meteoróloga



**Hora y fecha de actualización: 15:30 HLC, 07 de septiembre de 2021**



## CONDICIONES METEOROLÓGICAS RECIENTES



**En las ultimas horas** se ha presentado abundante nubosidad con lluvias de variada intensidad en zonas del centro y norte de La Guajira. En **Riohacha**, se reportan lluvias y una temperatura de **26°C**.

### CONDICIONES METEOROLÓGICAS ACTUALES

**RIOHACHA**



**URIBIA**



**VILLANUEVA**



**SAN J. DEL CESAR**



**MANAURE**



**MAICAO**





## PRONÓSTICO DEL TIEMPO PARA LAS PRÓXIMAS JORNADAS



Durante la noche, se prevé lluvias de variada intensidad en gran parte de la península, las más fuertes con probabilidad de actividad eléctrica sobre la zona norte.



En la madrugada de mañana, se esperan lluvias en zonas del centro y norte de La Guajira; probabilidad de precipitaciones menos intensas en el resto del departamento.

### PRONÓSTICO DE TEMPERATURAS PARA MAÑANA

MUNICIPIO	T mín (°C)	T máx (°C)	MUNICIPIO	T mín (°C)	T máx (°C)	MUNICIPIO	T mín (°C)	T máx (°C)
RIOHACHA	23,0	32,0	HATONUEVO	23,0	33,0	MANAURE	23,0	35,0
URIBIA	23,0	34,0	SAN J. DEL CESAR	22,0	32,0	MAICAO	24,0	34,0



## ALERTAS VIGENTES PARA LA PENÍNSULA DE LA GUAJIRA

REGIÓN CARIBE	ALERTAS HIDROLÓGICAS	ALERTA NARANJA
<b>Caribe – Guajira:</b> Probabilidad de incrementos súbitos en los niveles del río Ranchería y sus afluentes. Especial atención en los municipios de Albania, Barrancas y Hatonuevo, población de Manaure y comunidades indígenas en las estribaciones de la Sierra Nevada de Santa Marta como La Laguna, La Peña de los Indios, Ulago, Loma del Potrero, Marocazzo y Caracolí.		
<b>Caribe – Guajira:</b> Probabilidad de incrementos súbitos en el nivel de los afluentes a los ríos Carraipía, Paraguachon directos al Golfo de Maracaibo. Se recomienda especial atención en el municipio Maicao y Uribia (La Guajira).		
<b>Caribe – Guajira:</b> Probabilidad de incrementos súbitos en el nivel de los directos al Caribe en La Alta Guajira, se recomienda especial atención en los municipios de Manaure y Uribia. Notas: 1) ENLACE UNGRD reporta evento de inundación en el municipio de Uribía (02/09/2021). 2) ENLACE UNGRD informa inundaciones en el Sector Manaure Bajo, Shorcimana, Damasco, Porciosa, Rancho Viejo, del municipio de Manaure, afectando viviendas y familias (31/08/2021).		

REGIÓN CARIBE	ALERTAS HIDROLÓGICAS	ALERTA AMARILLA
<b>Caribe – Guajira:</b> Probabilidad de incrementos moderados en el nivel de los ríos Camarones, Tapias y sus afluentes, se recomienda especial atención en el municipios de Riohacha (Guajira).		
<b>Caribe – Guajira:</b> Probabilidad de crecientes súbitas para el río Ancho y sus afluentes. Se recomienda especial atención en los municipios de Dibulla, Marquetalia, entre otros.		

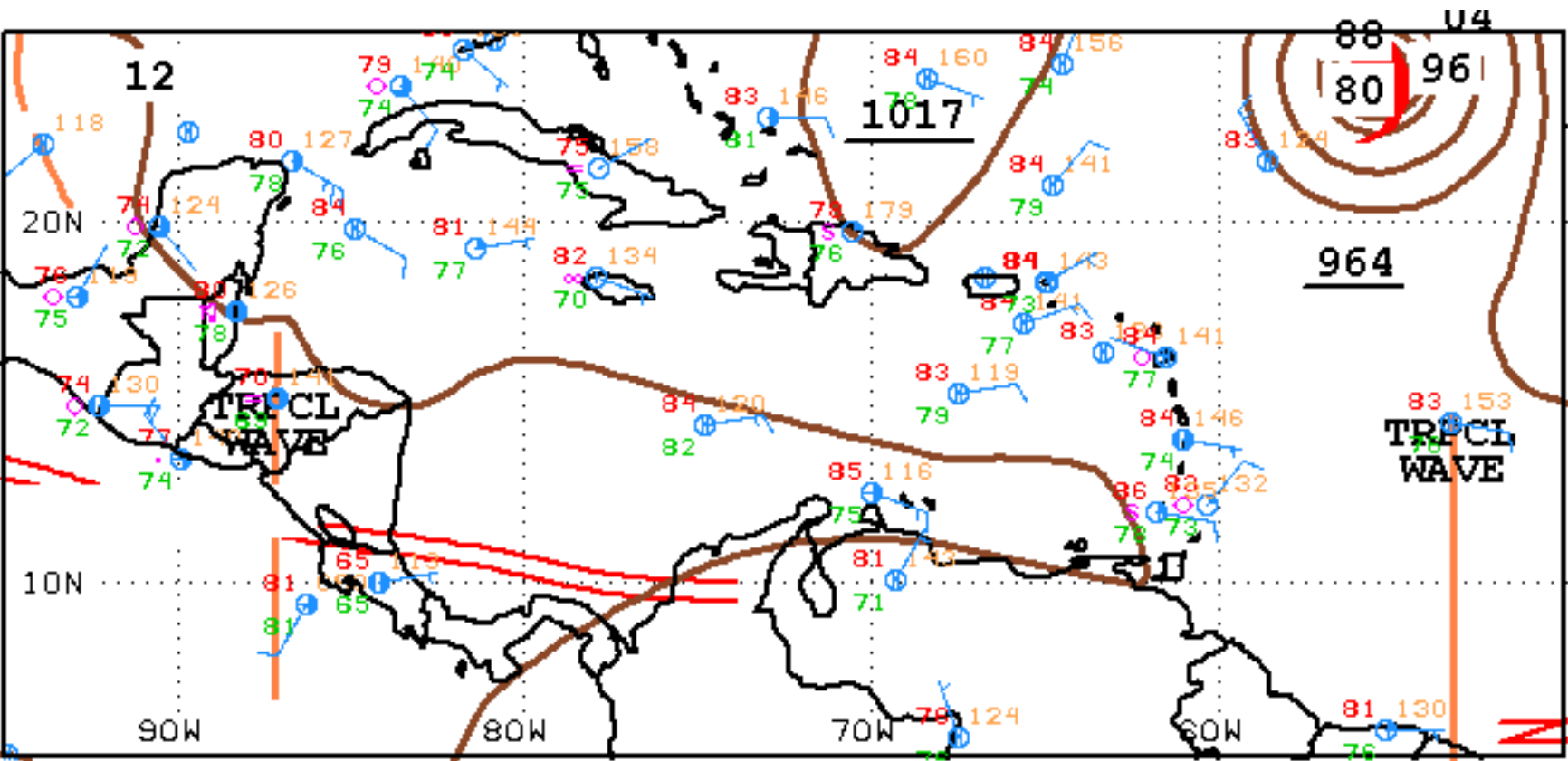
REGIÓN CARIBE	ALERTAS POR DESLIZAMIENTOS DE TIERRA	ALERTA AMARILLA
<b>LA GUAJIRA:</b> Dibulla, El Molino, Fonseca, Hato Nuevo, La Jagua Del Pilar, San Juan Del Cesar, Urumita, Villanueva.		

REGIÓN CARIBE	ALERTAS POR INCENDIOS DE LA COBERTURA VEGETAL	CONDICIONES NORMALES
<b>LA GUAJIRA:</b> Sin Alertas.		

MAR CARIBE	ALERTAS METEOMARINAS	CONDICIONES NORMALES
<b>MAR CARIBE ORIENTAL:</b> Sin Alertas.		



SEGUIMIENTO TEMPORADA DE HURACANES



La zona de confluencia intertropical (ZCIT) incide sobre el Mar Caribe Colombiano generando humedad, nubosidad y lluvias sobre el norte del país.

El centro del huracán mayor Larry, está ubicado al sureste de Bermuda. Larry se mueve hacia el noroeste a 15 km/h. La presión mínima central estimada es 967 mb. Los vientos máximos sostenidos son de 185 km/h con rachas de 222 km/h. Este sistema sigue generando a su paso incremento en el oleaje y fuertes lluvias con actividad eléctrica. Larry NO generará afectación en el país

