

BOLETÍN DIARIO DE CONDICIONES METEOROLÓGICAS Y ALERTAS No 003

LA GUAJIRA

Elaborado por:
Claudia Elizabeth Torres Pineda
meteoróloga



Hora y fecha de actualización: 15:30 HLC, 11 de agosto de 2021



CONDICIONES METEOROLÓGICAS RECIENTES

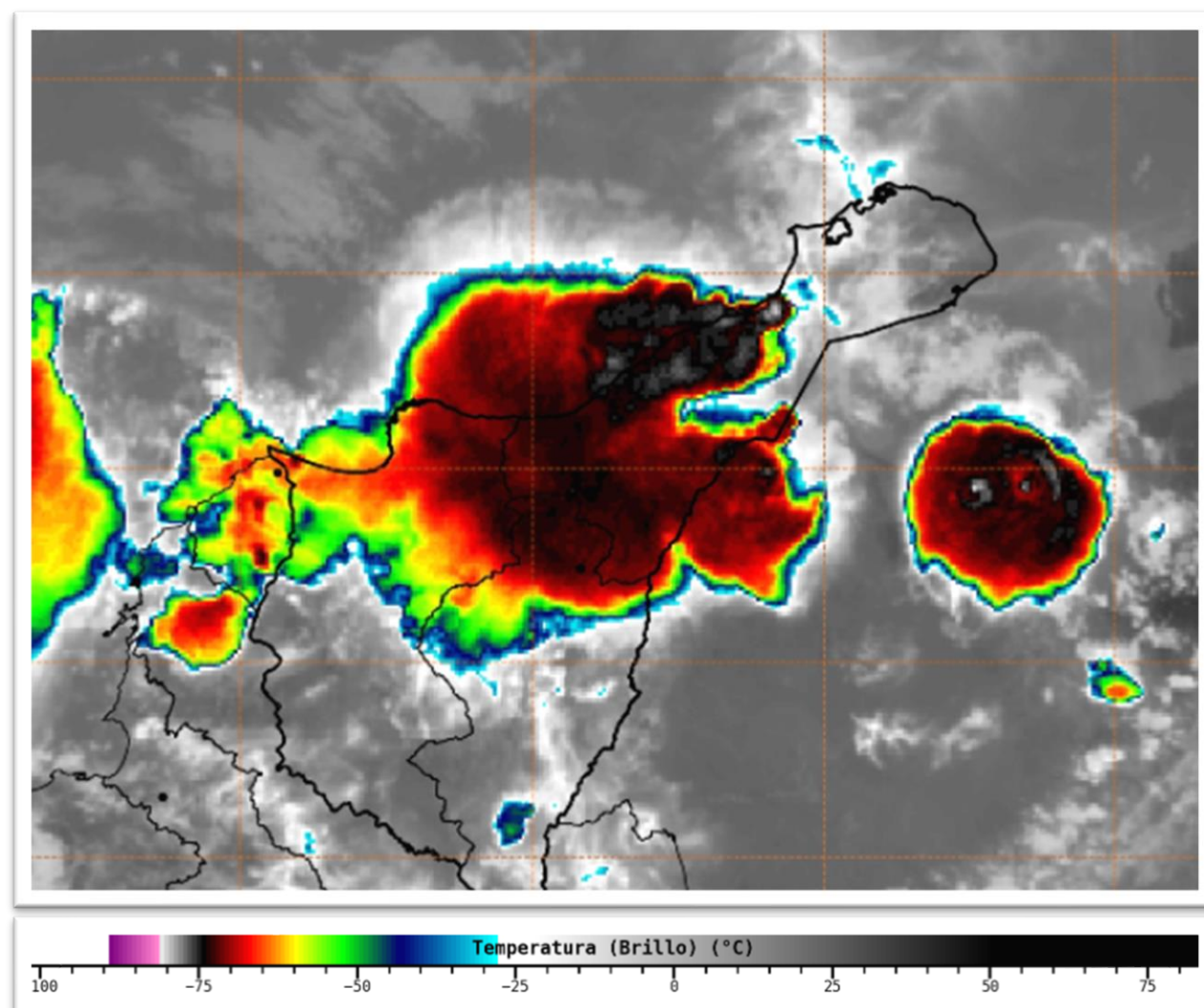
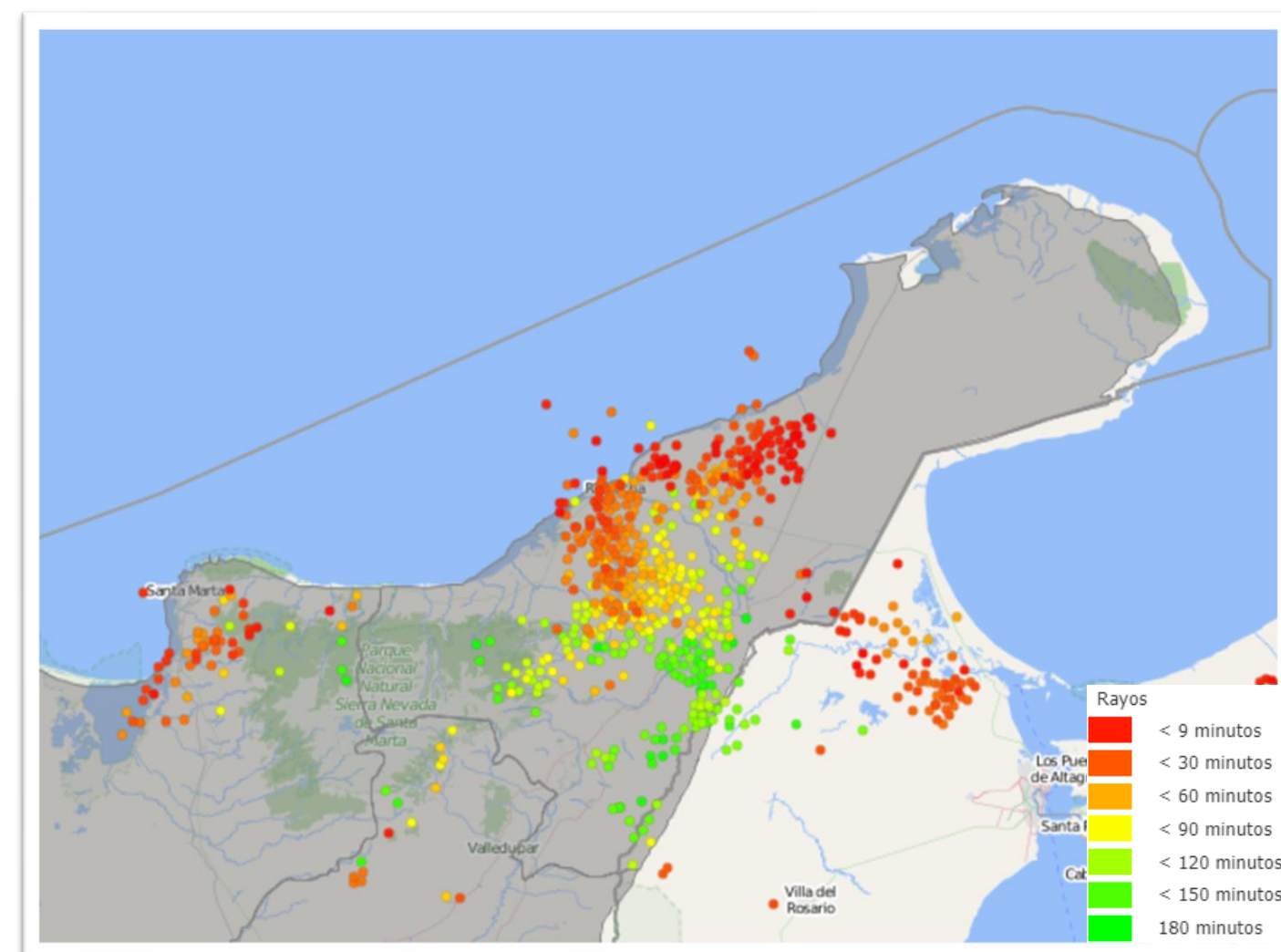


Imagen satelital Infrarojo GOES 16
Agosto 11 de 2021 – Hora 15:20 HLC.
Fuente: IDEAM



Descargas eléctricas en las ultimas 3 horas en La Guajira.
Fuente: Keraunos

En las ultimas horas, se han presentado lluvias intensas con actividad eléctrica sobre amplios sectores del centro y sur de La Guajira. En el aeropuerto Almirante Padilla de **Riohacha**, reportan lluvias con tormenta eléctrica fuerte, temperatura ambiente de **27°C**, **viento del sureste con velocidad de 11 km/h y ráfagas de hasta 43 km/h**.

CONDICIONES METEOROLÓGICAS ACTUALES

RIOHACHA



27,0°C

Lluvias con Tormentas

URIBIA



30,0°C

Lluvias con Tormentas

HATONUEVO



26,0°C

Lluvias

SAN J. DEL CESAR



27,0°C

Lluvias

MANAURE



26,0°C

Lluvias

MAICAO



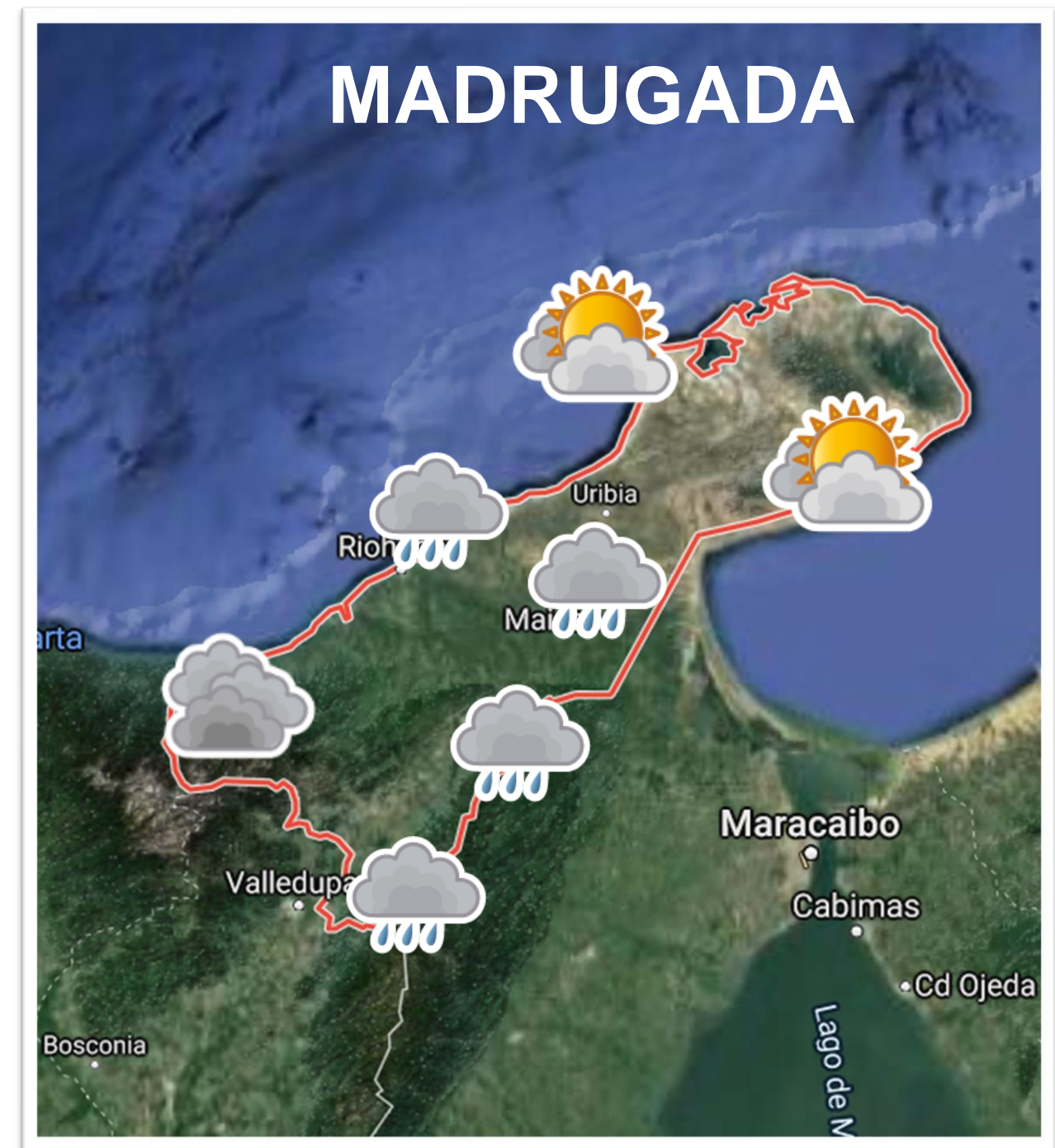
28,0°C

Lloviznas

PRONÓSTICO DEL TIEMPO PARA LAS PRÓXIMAS JORNADAS



Durante la noche se estiman lluvias de variada intensidad sobre amplios sectores de la península, las más fuertes sobre el centro y sur.



En la madrugada de mañana, se esperan lluvias en zonas del oriente y sur del departamento. En el resto del área nubosidad variable con tiempo seco.

PRONÓSTICO DE TEMPERATURAS PARA MAÑANA

MUNICIPIO	T mín (°C)	T máx (°C)	MUNICIPIO	T mín (°C)	T máx (°C)	MUNICIPIO	T mín (°C)	T máx (°C)
RIOHACHA	26,0	36,0	HATONUEVO	25,0	35,0	MANAURE	27,0	37,0
URIBIA	24,0	35,5	SAN J. DEL CESAR	25,0	34,0	MAICAO	24,0	34,0

ALERTAS VIGENTES PARA LA PENÍNSULA DE LA GUAJIRA

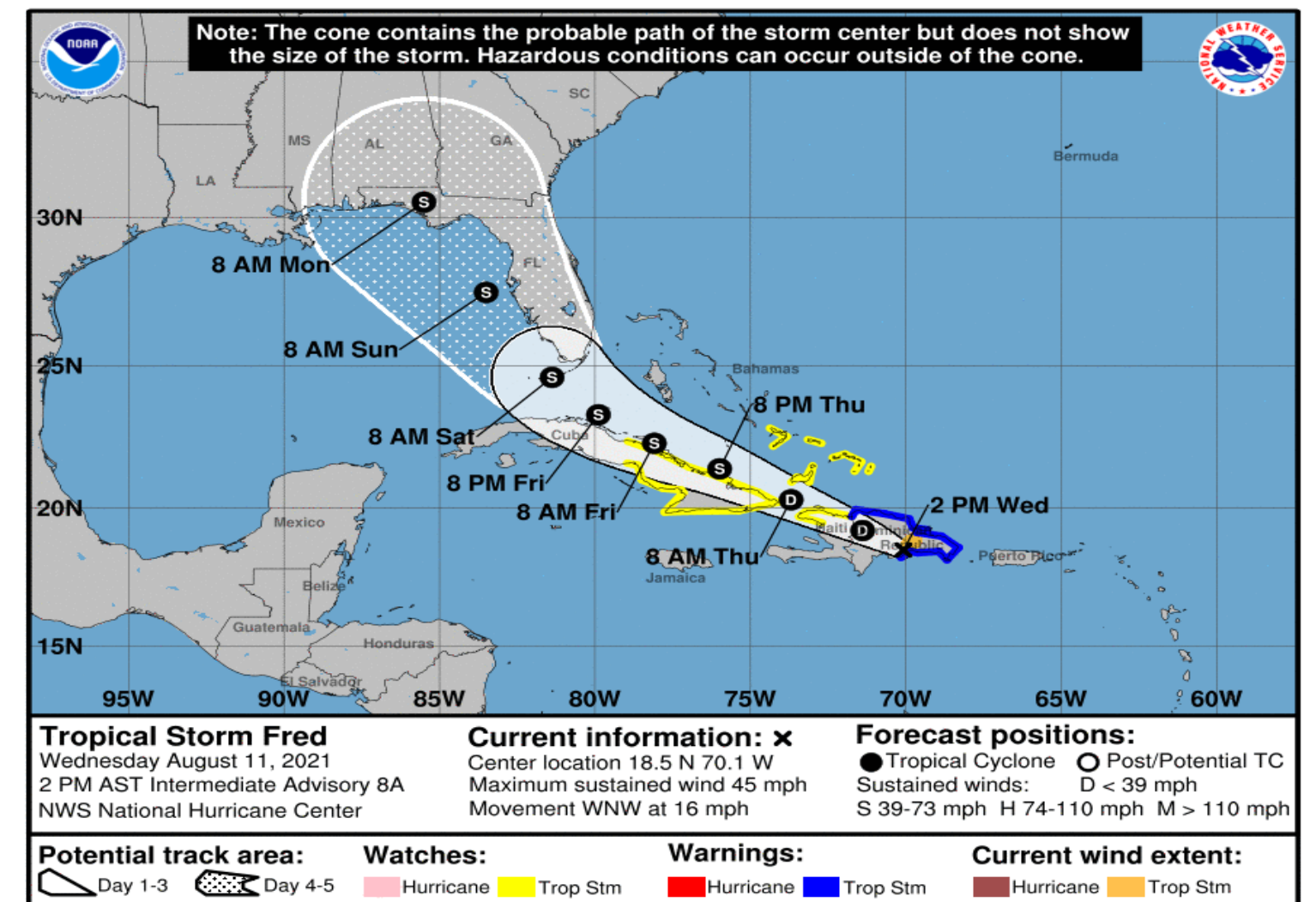
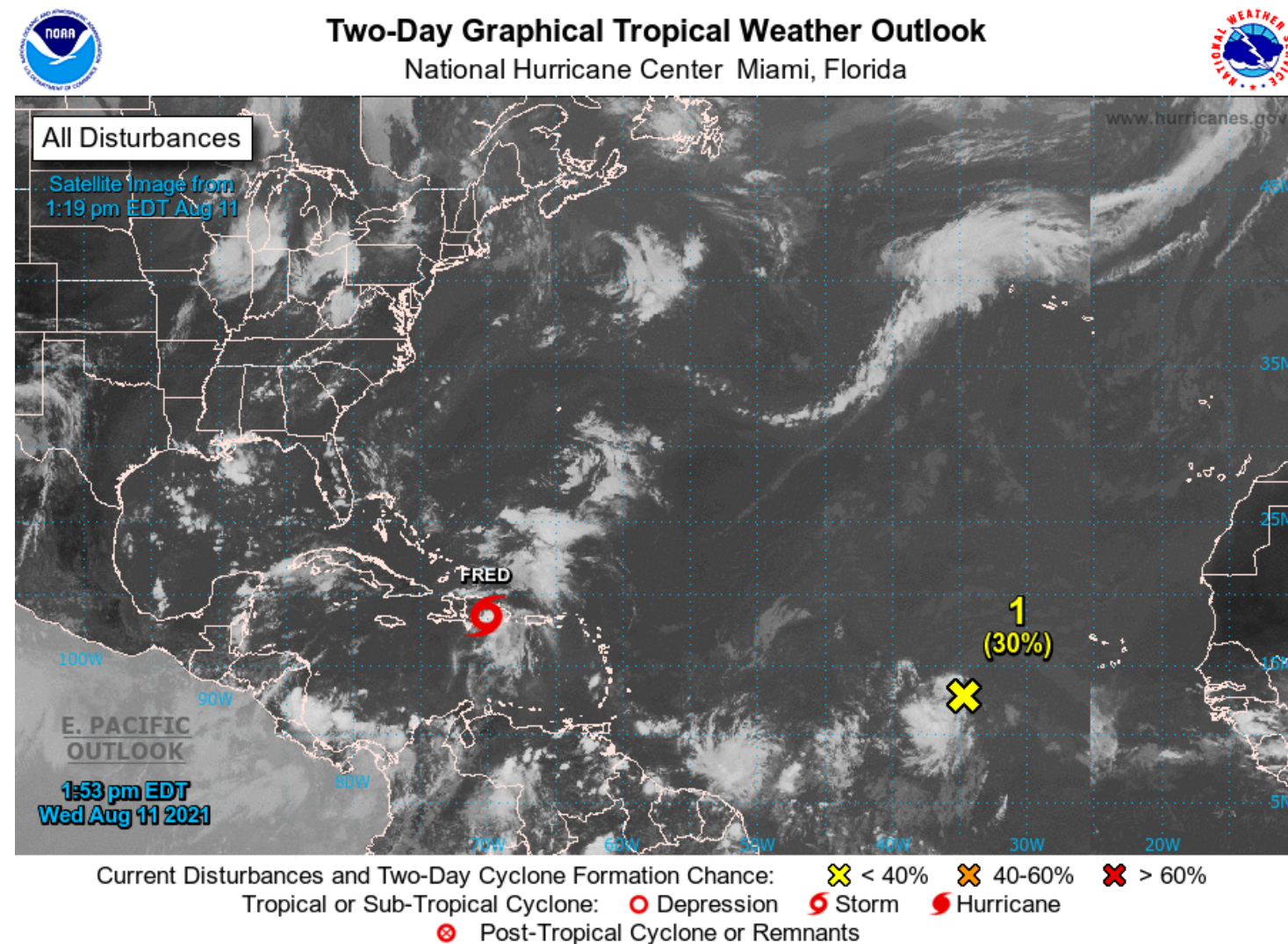
REGIÓN CARIBE	ALERTAS HIDROLÓGICAS	ALERTA AMARILLA
Caribe – Guajira: Probabilidad de incrementos súbitos en los niveles de los ríos que descargan sus aguas al Mar Caribe, los ríos Piedras y Manzanares, así como en sus aportantes.		
Caribe – Guajira: Probabilidad de crecientes súbitas en las cuencas de los ríos Guachaca, Mendiguaca, Buriticá y sus aportantes directos al Mar Caribe.		
Caribe – Guajira: Probabilidad de crecientes súbitas en los niveles del río Don Diego y sus afluentes directos al Mar Caribe		

REGIÓN CARIBE	ALERTAS DESLIZAMIENTOS DE TIERRA	CONDICIONES NORMALES
LA GUAJIRA: Sin alertas por deslizamientos.		

REGIÓN CARIBE	ALERTAS POR INCENDIOS DE LA COBERTURA VEGETAL	ALERTA AMARILLA
LA GUAJIRA: Albania, Hato Nuevo, Maicao, Manaure, Riohacha.		

MAR CARIBE	ALERTAS METEOMARINAS	ALERTA AMARILLA
MAR CARIBE CENTRAL: Alerta amarilla por vientos del noreste con velocidades de hasta 25 nudos (47 km/h) y alturas de oleaje de hasta 2.5 metros. A los bañistas y habitantes costeros, estar atentos a la evolución del fenómeno y a las indicaciones de las autoridades locales. A las embarcaciones de poco calado, consultar con las Capitanías de puerto antes de zarpar.		

SEGUIMIENTO TEMPORADA DE HURACANES



La Tormenta Tropical Fred, ubica su centro al Oeste de Santo Domingo, República Dominicana, tocando tierra. La **velocidad máxima sostenida del viento es de 75 km/h** con **rachas de 93 km/h**. Este sistema se desplaza con dirección oeste - noroeste a 25 km/h y una **presión central mínima es 1006 mb**. La Tormenta Tropical continúa con su tránsito por las Antillas mayores, **sin representar amenaza directa sobre el territorio colombiano**. Se estima que el ciclón tropical continúe alejándose del país.