

BOLETÍN DIARIO DE CONDICIONES METEOROLÓGICAS Y ALERTAS No 004

LA GUAJIRA

Elaborado por:
Claudia Elizabeth Torres Pineda
Meteoróloga



Hora y fecha de actualización: 16:00 HLC, 12 de agosto de 2021



CONDICIONES METEOROLÓGICAS RECIENTES

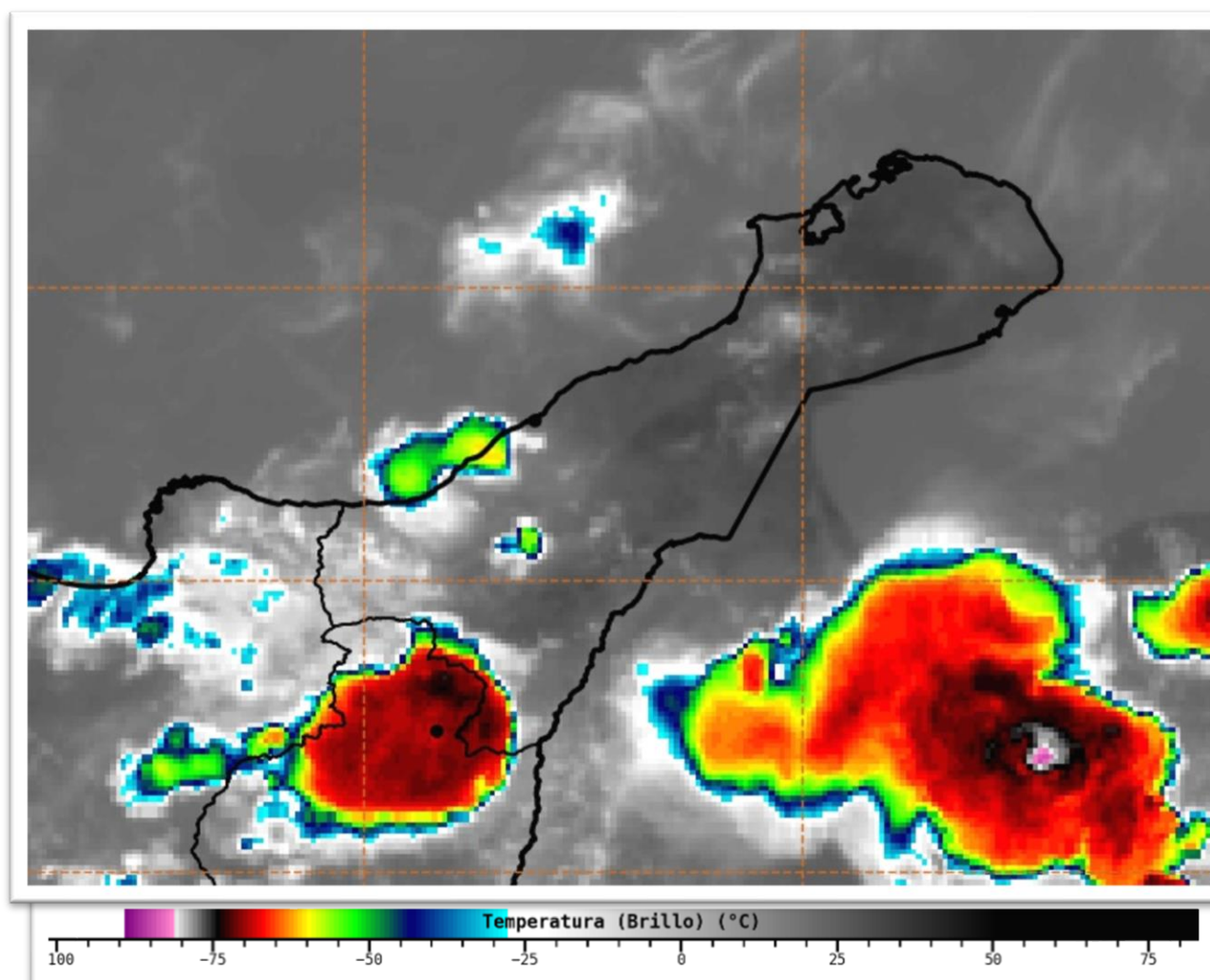
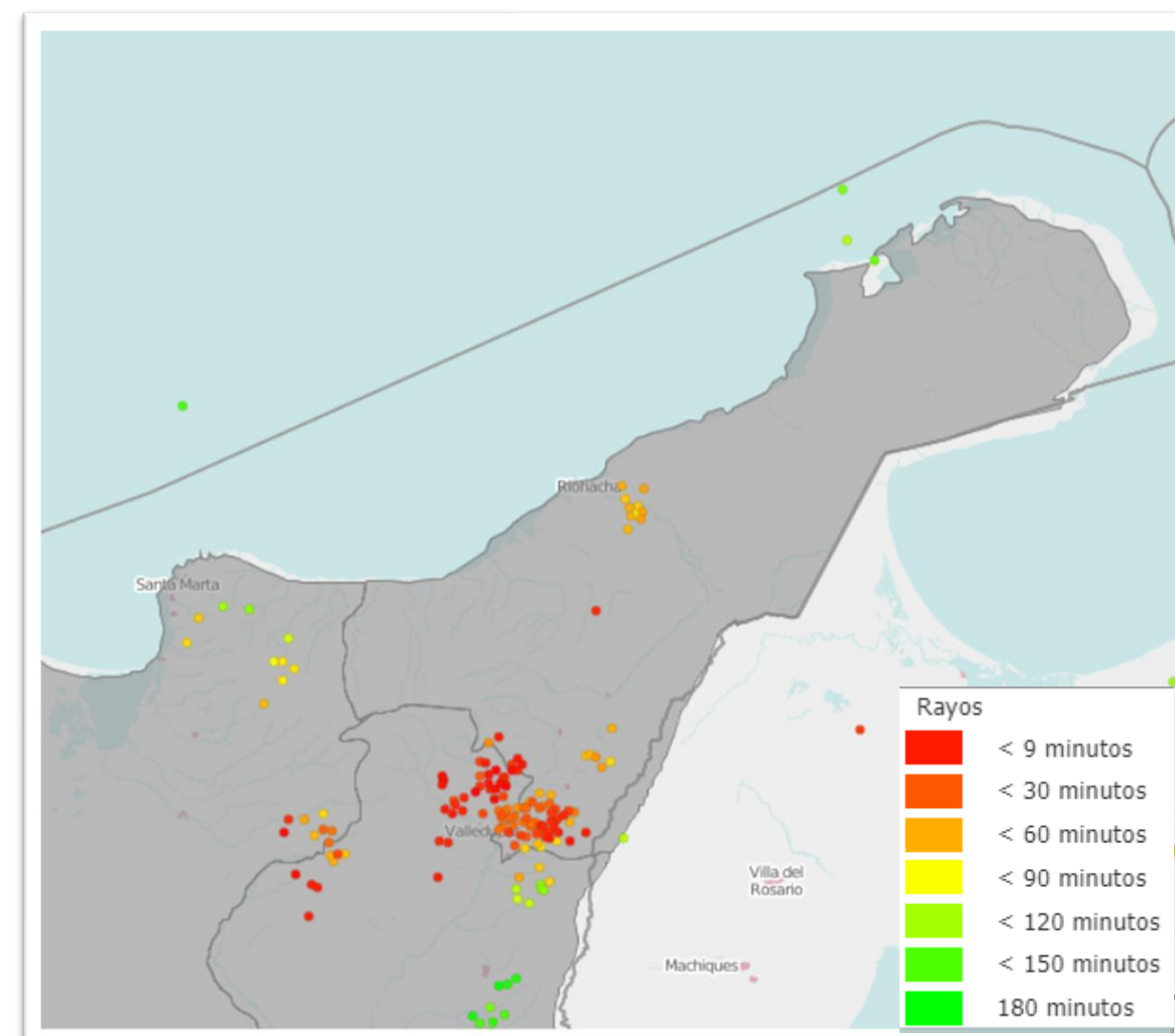


Imagen satelital Infrarojo GOES 16
Agosto 11 de 2021 – Hora 16:00 HLC.
Fuente: IDEAM



Descargas eléctricas en las ultimas 3 horas en La Guajira.
Fuente: Keraunos

En las ultimas horas, se han registrado **lluvias con actividad eléctrica** sobre zonas del centro-occidente y suroriente de la Guajira. En el resto del área ha predominado el tiempo seco con cielo ligeramente nublado. Sobre **Riohacha**, se registra una temperatura de **27.0°C** y lluvias con tormentas sobre la zona norte.

CONDICIONES METEOROLÓGICAS ACTUALES

RIOHACHA



27,3°C

Lluvias con Tormentas

URIBIA



33,0°C

Ligeramente Nublado

HATONUEVO



36,0°C

Ligeramente Nublado

SAN J. DEL CESAR



35,0°C

Ligeramente Nublado

MANAURE



37,0°C

Ligeramente Nublado

MAICAO



34,0°C

Ligeramente Nublado

PRONÓSTICO DEL TIEMPO PARA LAS PRÓXIMAS JORNADAS



Durante la noche se esperan lluvias sobre zonas del oriente y sur de la península. Tiempo seco en el resto del departamento.



En la madrugada de mañana, se prevé tiempo seco en gran parte del departamento con cielo ligeramente nublado.

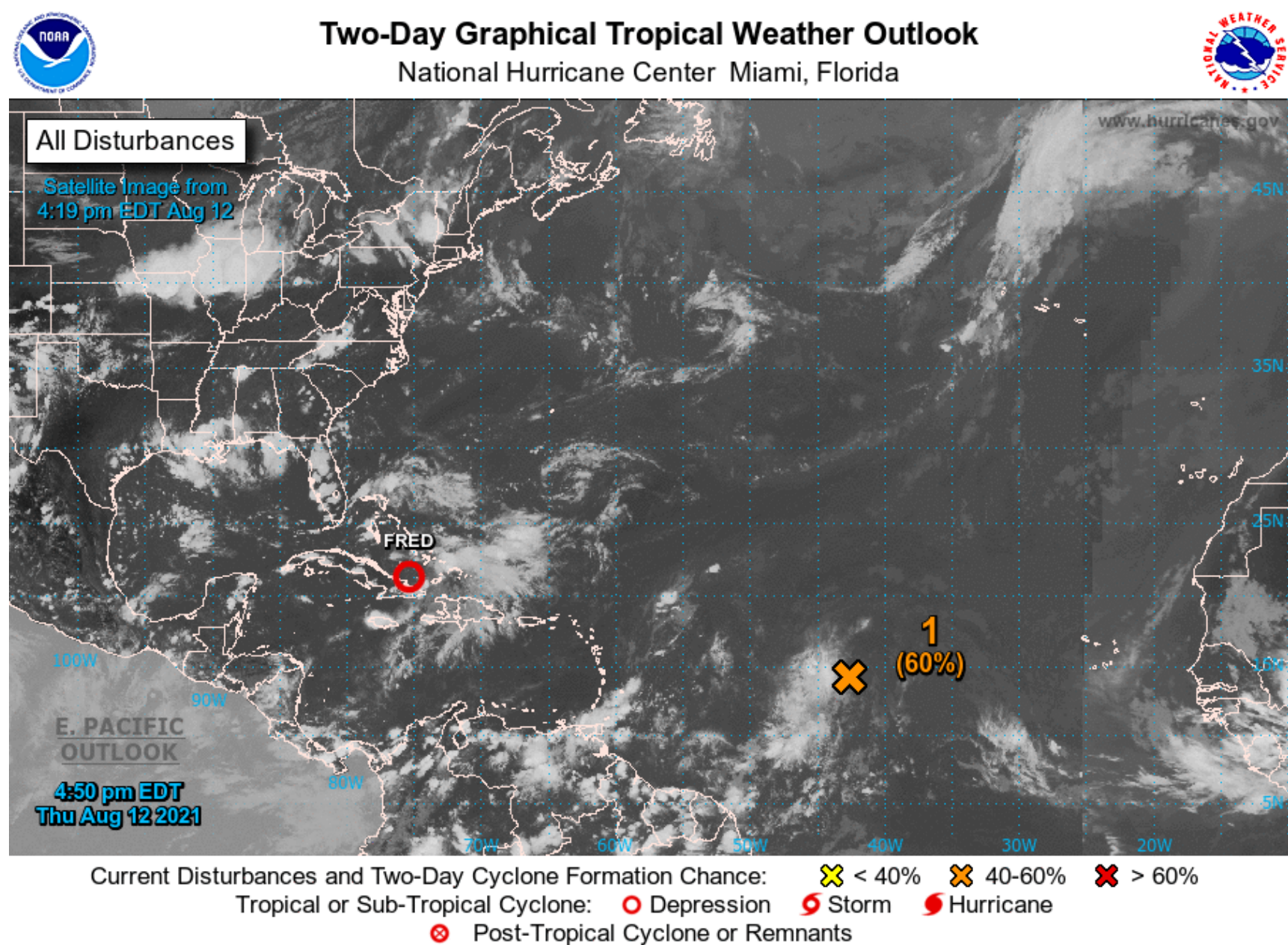
PRONÓSTICO DE TEMPERATURAS PARA MAÑANA

MUNICIPIO	T mín (°C)	T máx (°C)	MUNICIPIO	T mín (°C)	T máx (°C)	MUNICIPIO	T mín (°C)	T máx (°C)
RIOHACHA	23,0	34,0	HATONUEVO	24,0	36,0	MANAURE	26,0	36,0
URIBIA	24,0	33,5	SAN J. DEL CESAR	24,0	35,0	MAICAO	26,0	35,0

ALERTAS VIGENTES PARA LA PENÍNSULA DE LA GUAJIRA

REGIÓN CARIBE	ALERTAS HIDROLÓGICAS	ALERTA AMARILLA
Caribe – Guajira: Probabilidad de incrementos súbitos en los niveles de los ríos que descargan sus aguas al Mar Caribe, los ríos Piedras y Manzanares, así como en sus aportantes.		
Caribe – Guajira: Probabilidad de crecientes súbitas en las cuencas de los ríos Guachaca, Mendiguaca, Buriticá y sus aportantes directos al Mar Caribe.		
Caribe – Guajira: Probabilidad de crecientes súbitas en los niveles del río Don Diego y sus afluentes directos al Mar Caribe		
REGIÓN CARIBE	ALERTAS DESLIZAMIENTOS DE TIERRA	CONDICIONES NORMALES
LA GUAJIRA: Sin alertas por deslizamientos.		
REGIÓN CARIBE	ALERTAS POR INCENDIOS DE LA COBERTURA VEGETAL	ALERTA NARANJA
LA GUAJIRA: Manaure.		
REGIÓN CARIBE	ALERTAS POR INCENDIOS DE LA COBERTURA VEGETAL	ALERTA AMARILLA
LA GUAJIRA: Maicao.		
MAR CARIBE	ALERTAS METEOMARINAS	CONDICIONES NORMALES
MAR CARIBE CENTRAL: Sin alertas por meteomarina.		

SEGUIMIENTO TEMPORADA DE HURACANES



Fred se ha debilitado a **depresión tropical** transitando al **este de Cuba** dejando nubosidad y lluvias en la zona.

Adicionalmente, una **Onda del Este** transita sobre el Atlántico central produciendo lluvias, tormentas eléctricas y vientos huracanados. Es probable que se consolide una **depresión tropical** para el fin de semana, moviéndose hacia el **oeste a unas 32 km/h** a través del Atlántico tropical. Se espera que este sistema llegue a las Antillas Menores en la noche del sábado o madrugada del domingo.