

BOLETÍN DIARIO DE CONDICIONES METEOROLÓGICAS Y ALERTAS No 027

LA GUAJIRA

Elaborado por:
Claudia Elizabeth Torres Pineda
Meteoróloga



Hora y fecha de actualización: 15:30 HLC, 15 de septiembre de 2021



CONDICIONES METEOROLÓGICAS RECIENTES

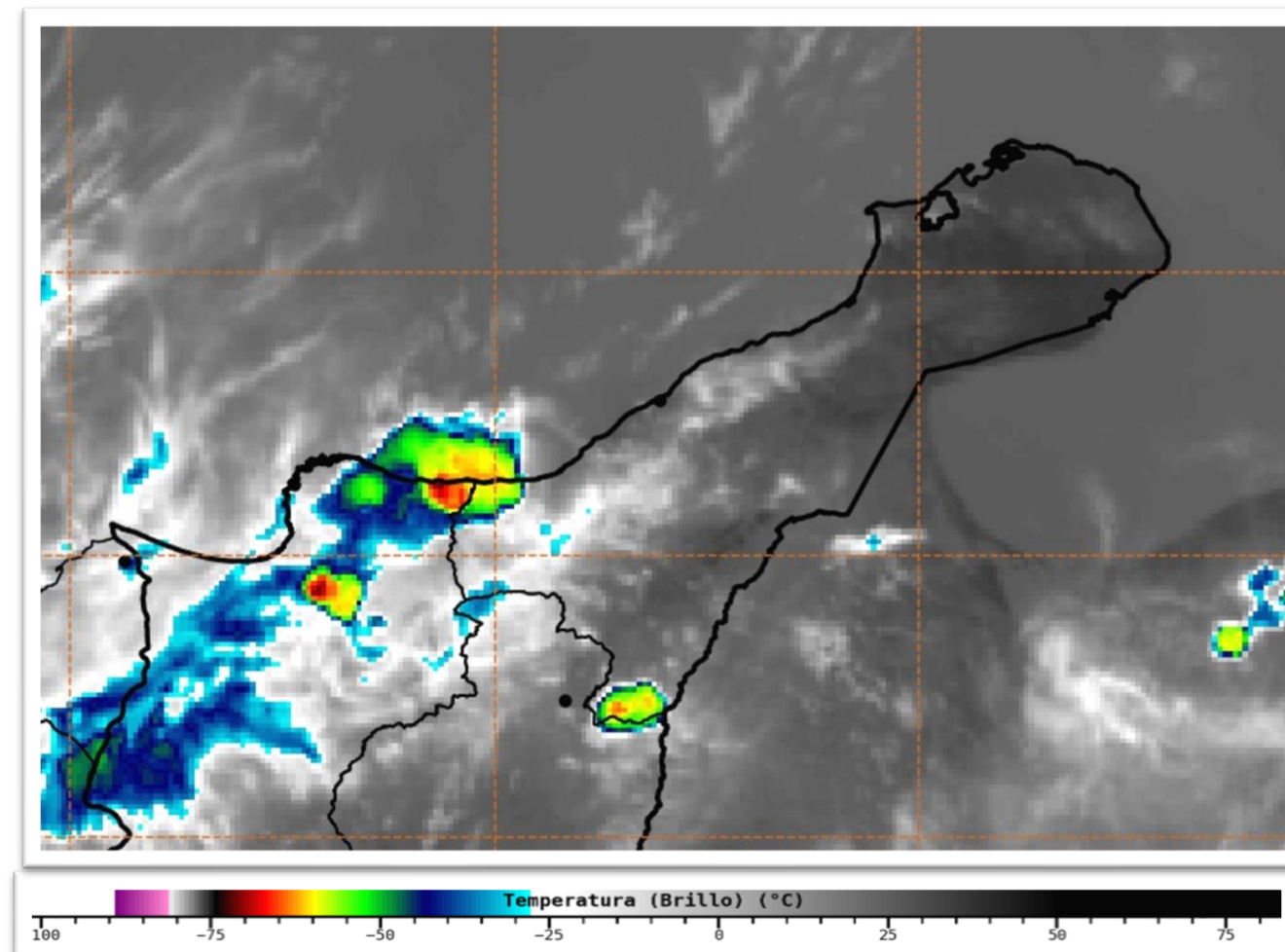
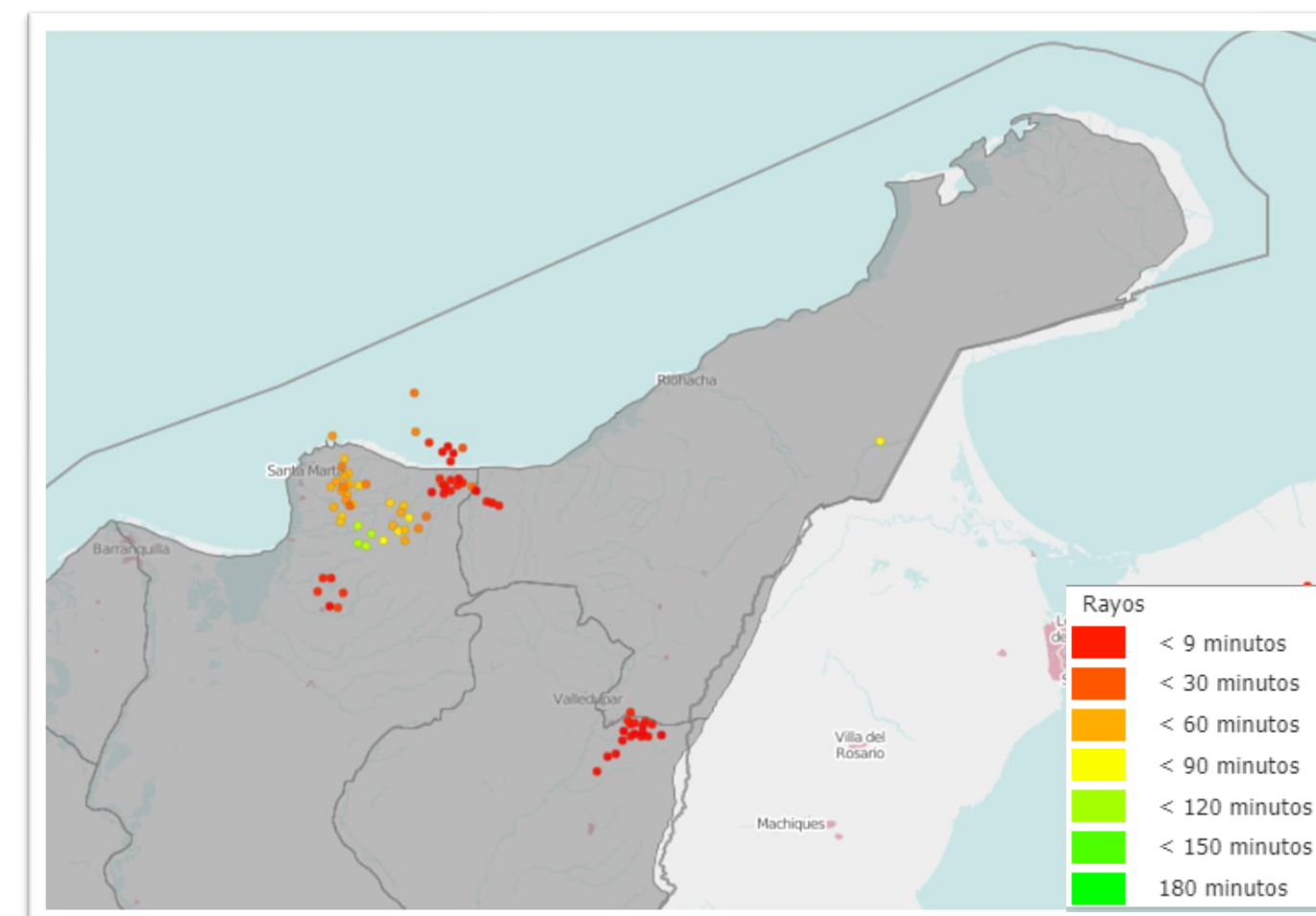


Imagen satelital Infrarojo GOES 16
Septiembre 15 de 2021 – Hora 15:00 HLC.
Fuente: IDEAM



Descargas eléctricas en las últimas 3 horas en La Guajira.
Fuente: Keraunos

En las últimas horas, se han presentado lluvias, en algunos casos con tormenta eléctrica, sobre el suroriente y suroccidente de La Guajira, en el resto del departamento ha predominado el tiempo seco. En el Aeropuerto almirante Padilla en **Riohacha**, reporta cielo mayormente nublado y una temperatura de **31°C**, viento del noreste a 25 km/h.

CONDICIONES METEOROLÓGICAS ACTUALES

RIOHACHA



31,0°C

Mayormente Nublado

URIBIA



34,0°C

Despejado

VILLANUEVA



33,0°C

Parcialmente Nublado

SAN J. DEL CESAR



28,0°C

Mayormente Nublado

MANAURE



36,0°C

Parcialmente Nublado

MAICAO



34,0°C

Despejado

PRONÓSTICO DEL TIEMPO PARA LAS PRÓXIMAS JORNADAS



Durante la noche, se espera predominen las condiciones de tiempo seco sobre La Guajira con cielo entre ligera y parcialmente nublado.

En la madrugada de mañana, se estima predominio de tiempo seco con escasa nubosidad en la península.

PRONÓSTICO DE TEMPERATURAS PARA MAÑANA

MUNICIPIO	T mín (°C)	T máx (°C)	MUNICIPIO	T mín (°C)	T máx (°C)	MUNICIPIO	T mín (°C)	T máx (°C)
RIOHACHA	25,0	33,0	HATONUEVO	24,0	33,0	MANAURE	23,0	37,0
URIBIA	24,0	34,0	SAN J. DEL CESAR	23,0	32,0	MAICAO	24,0	34,0

ALERTAS VIGENTES PARA LA PENÍNSULA DE LA GUAJIRA

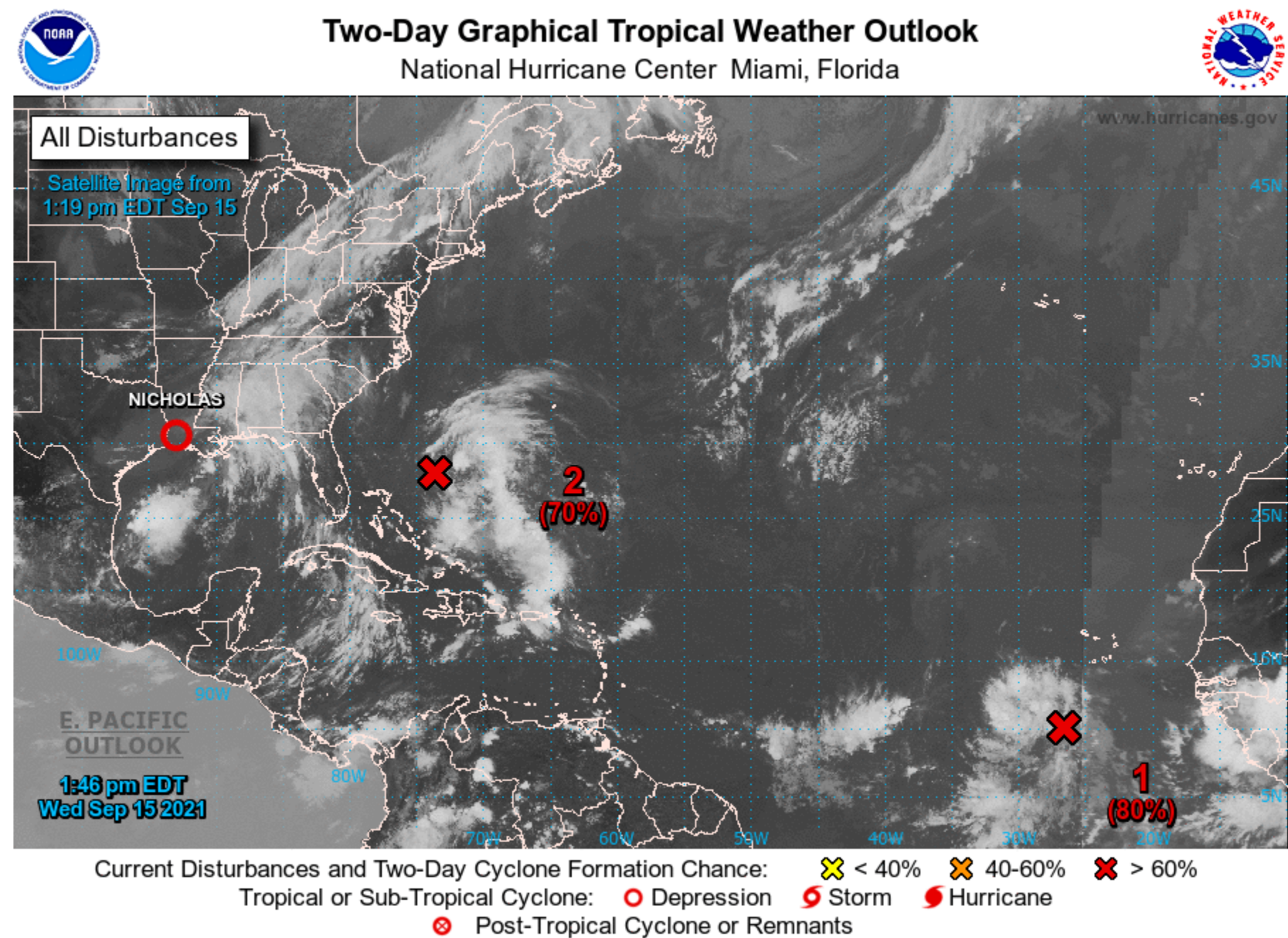
REGIÓN CARIBE	ALERTAS HIDROLÓGICAS	ALERTA AMARILLA
Caribe – Guajira: Probabilidad de crecientes súbitas para el río Ancho y sus afluentes. Se recomienda especial atención en los municipios de Dibulla, Marquetalia, entre otros.		
Caribe – Guajira: Probabilidad de incrementos moderados en el nivel de los ríos Camarones, Tapias y sus afluentes, se recomienda especial atención en el municipios de Riohacha (Guajira).		
Caribe – Guajira: Probabilidad de incrementos súbitos en los niveles del río Ranchería y sus afluentes. Especial atención en los municipios de Albania, Barrancas y Hatonuevo, población de Manaure y comunidades indígenas en las estribaciones de la Sierra Nevada de Santa Marta como La Laguna, La Peña de los Indios, Ulago, Loma del Potrero, Marocazzo y Caracolí.		

REGIÓN CARIBE	ALERTAS POR DESLIZAMIENTOS DE TIERRA	ALERTA AMARILLA
LA GUAJIRA: Dibulla, El Molino, Fonseca, La Jagua Del Pilar, San Juan Del Cesar, Villanueva.		

REGIÓN CARIBE	ALERTAS POR INCENDIOS DE LA COBERTURA VEGETAL	ALERTA AMARILLA
LA GUAJIRA: Urumita		

MAR CARIBE	ALERTAS METEOMARINAS	CONDICIONES NORMALES
MAR CARIBE ORIENTAL: Sin alertas.		

SEGUIMIENTO TEMPORADA DE HURACANES



La Depresión Tropical Nicholas se ubica sobre el valle de Mississippi y se extiende hasta el noroeste del golfo de México. Se espera que la velocidad de avance disminuya las próximas 24 horas antes del giro gradual hacia el norte antes de su disipación. Se prevé un debilitamiento continuo durante los próximos 48 horas. Sin embargo, las lluvias más intensas continúan siendo una amenaza a medida que la depresión tropical persiste en la región de la Costa del Golfo.

Dos sistemas de baja presión tienen alta **probabilidad de convertirse en ciclones tropicales** en las próximas 48 horas. Uno ubicado sobre el norte de Bahamas, con trayectoria norte-noreste hacia la costa este de Estado unidos. El segundo sistema, se centra cerca a las Islas de Cabo verde, África, se desplaza hacia el oeste- noroeste a través del Atlántico tropical.