

BOLETÍN DIARIO DE CONDICIONES METEOROLÓGICAS Y ALERTAS No 029

LA GUAJIRA

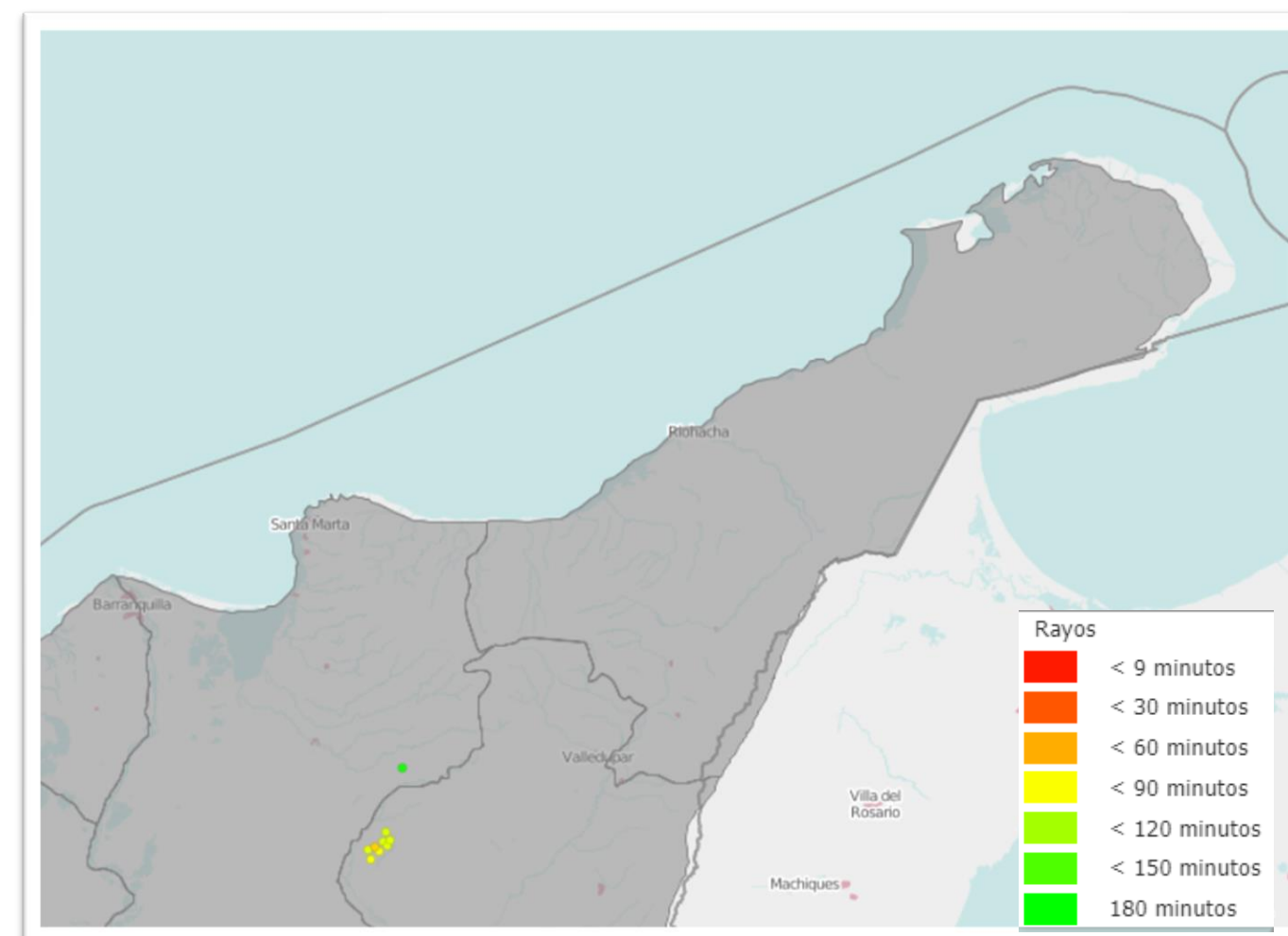
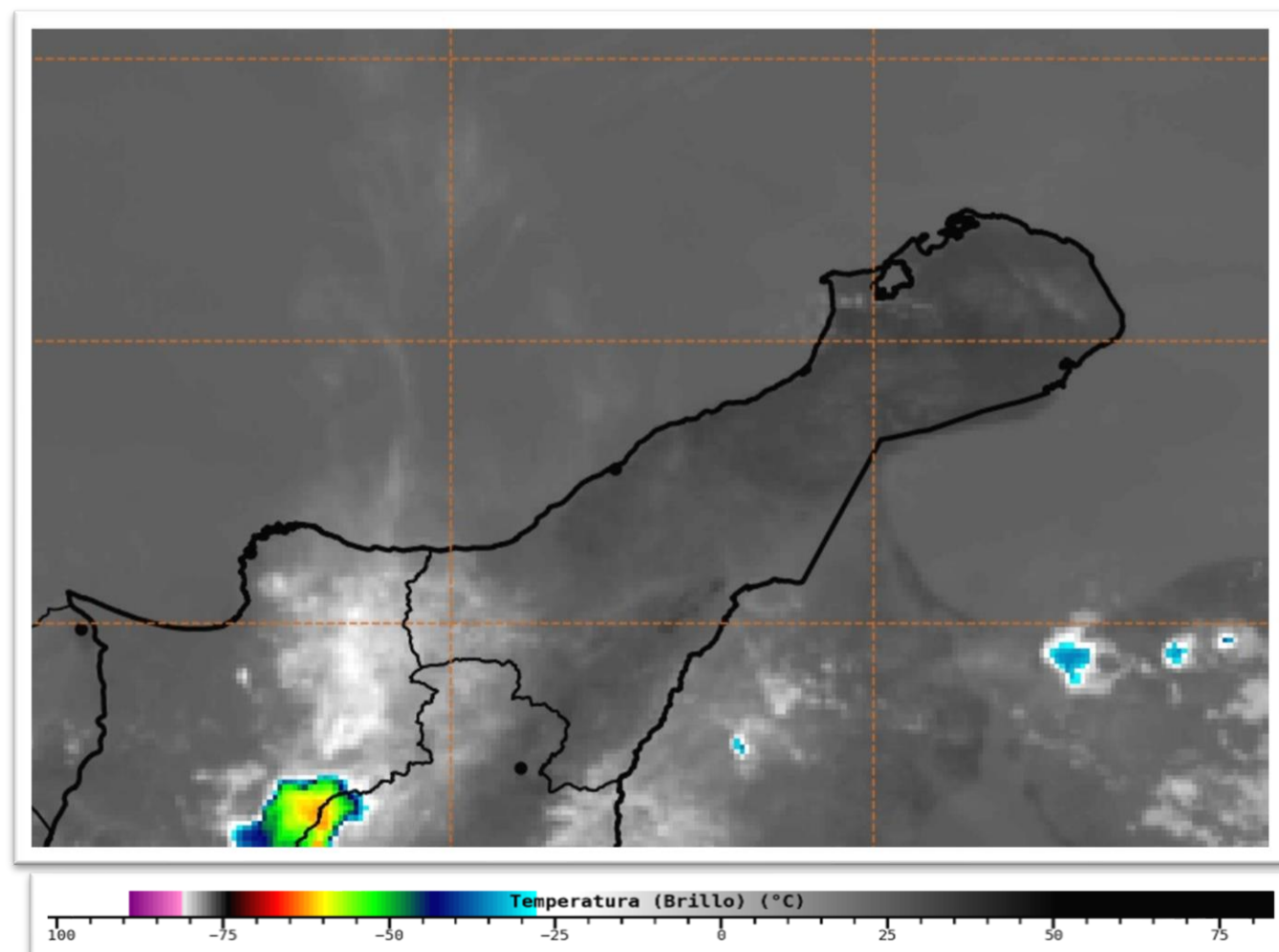
Elaborado por:
Claudia Elizabeth Torres Pineda
Meteoróloga



Hora y fecha de actualización: 15:30 HLC, 17 de septiembre de 2021



CONDICIONES METEOROLÓGICAS RECIENTES



En las ultimas horas, en gran parte de la península de la Guajira, ha predominado el tiempo seco con cielo entre despejado y ligeramente nublado. En el Aeropuerto almirante Padilla en **Riohacha**, reportan cielo parcialmente nublado y una temperatura de **35°C**, **viento del este-sureste a 32 km/h**.

CONDICIONES METEOROLÓGICAS ACTUALES

RIOHACHA



35,0°C

Parcialmente Nublado

URIBIA



37,0°C

Despejado

VILLANUEVA



34,0°C

Parcialmente Nublado

SAN J. DEL CESAR



32,0°C

Parcialmente Nublado

MANAURE



35,0°C

Ligeramente Nublado

MAICAO



35,0°C

Despejado

PRONÓSTICO DEL TIEMPO PARA LAS PRÓXIMAS JORNADAS



Durante la noche, son previstas condiciones de tiempos seco con escasa nubosidad en la Guajira.

En la madrugada de mañana, se prevé persista el tiempo seco con cielo ligeramente nublado en la península.

PRONÓSTICO DE TEMPERATURAS PARA MAÑANA

MUNICIPIO	T mín (°C)	T máx (°C)	MUNICIPIO	T mín (°C)	T máx (°C)	MUNICIPIO	T mín (°C)	T máx (°C)
RIOHACHA	25,0	35,0	HATONUEVO	24,0	35,0	MANAURE	23,0	37,0
URIBIA	24,0	36,0	SAN J. DEL CESAR	23,0	34,0	MAICAO	24,0	36,0

ALERTAS VIGENTES PARA LA PENÍNSULA DE LA GUAJIRA

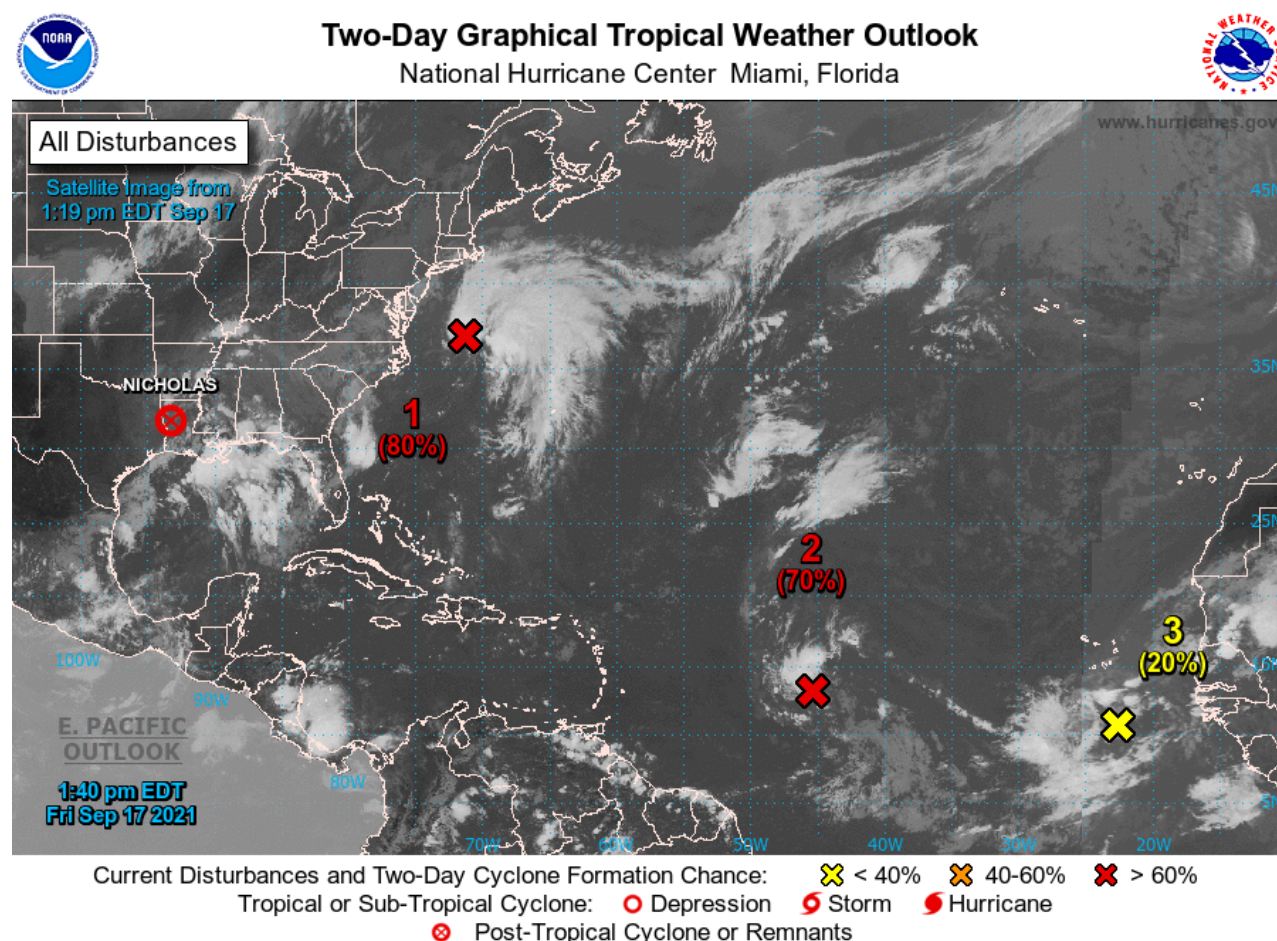
REGIÓN CARIBE	ALERTAS HIDROLÓGICAS	CONDICIONES NORMALES
Caribe – Guajira: Sin alertas.		

REGIÓN CARIBE	ALERTAS POR DESLIZAMIENTOS DE TIERRA	ALERTA AMARILLA
LA GUAJIRA: Dibulla, El Molino, Fonseca, La Jagua Del Pilar, San Juan Del Cesar.		

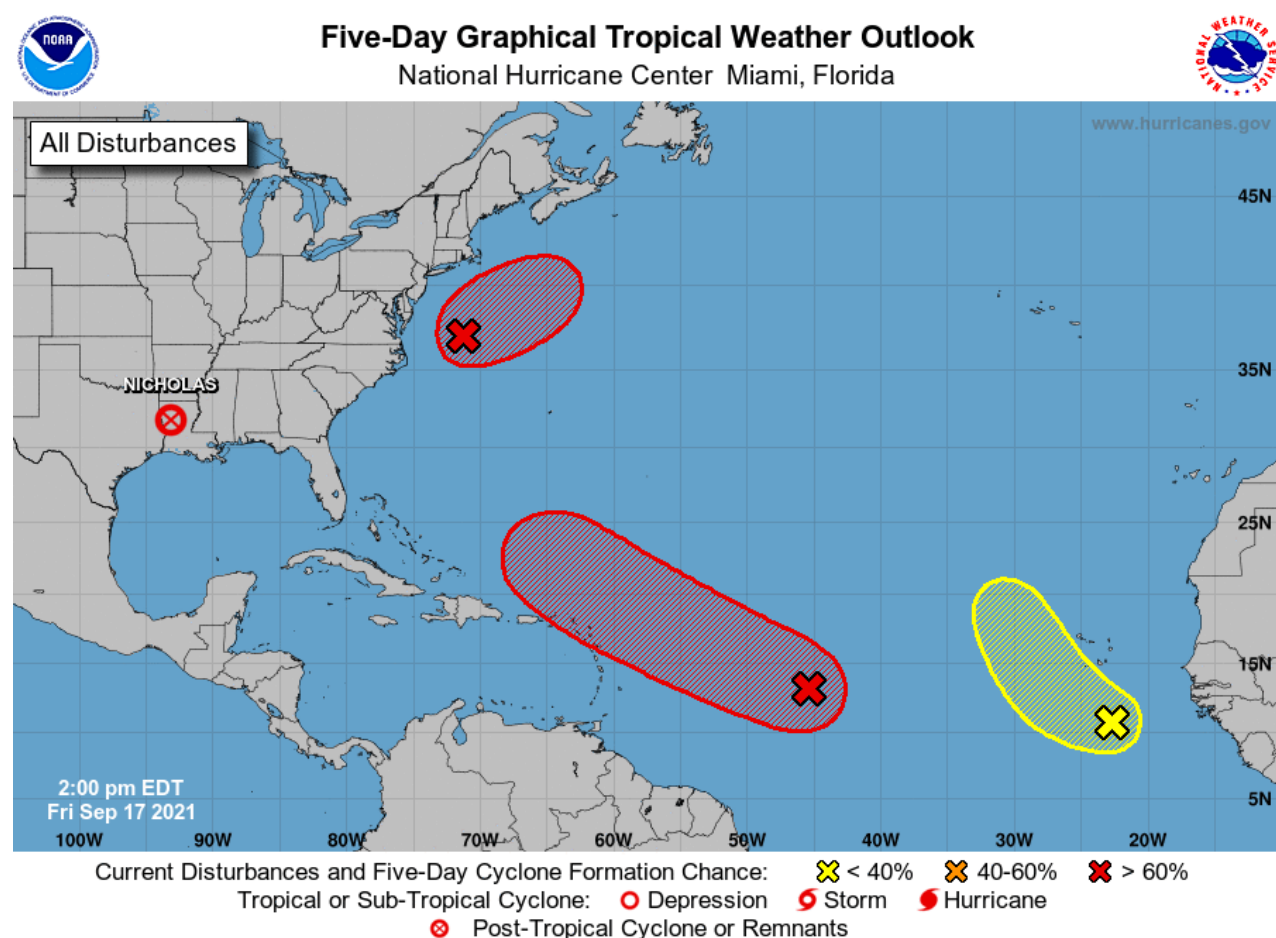
REGIÓN CARIBE	ALERTAS POR INCENDIOS DE LA COBERTURA VEGETAL	ALERTA AMARILLA
LA GUAJIRA: Riohacha.		

MAR CARIBE	ALERTAS METEOMARINAS	ALERTA NARANJA
MAR CARIBE ORIENTAL: Viento y Oleaje: A los bañistas y habitantes costeros, estar atentos a la evolución del fenómeno y a las indicaciones de las autoridades locales. A las embarcaciones de poco calado, consultar con las Capitanías de puerto antes de zarpar.		

SEGUIMIENTO TEMPORADA DE HURACANES



Imágenes de satélite indican que un nuevo y mejor definido centro de circulación se ha desarrollado en asociación con **una zona de baja presión** ubicada al este de Norfolk, Virginia. Si esta tendencia continua es probable que se consolide una depresión o tormenta tropical para las próximas horas. El sistema se mueve hacia el noreste, lejos del noreste de Estados Unidos.



Una onda tropical ubicada a medio camino entre las Antillas Menores y Las islas de Cabo Verde se desplaza hacia el oeste a 30 km/h. Si las condiciones ambientales son propicias se espera su desarrollo durante el las próximas 48 horas, y es probable que se forme una depresión tropical durante el fin de semana o principios de la próxima semana mientras el sistema se mueve hacia el oeste-noroeste a través del Atlántico tropical central y luego cerca del el norte de las Islas de Sotavento.